

# **AUTODOC CLUB**

Hoe wiellager achteraan  
vervangen bij een **FIAT  
PALIO Weekend (178DX)**  
– Leidraad voor bij het  
vervangen

## EENDERE VIDEO-TUTORIAL



Deze video toont de vervangingsprocedure van een eender auto-onderdeel in een andere auto.

### **Belangrijk!**

Deze vervangingsprocedure kan worden toegepast voor de volgende voertuigen: FIAT PALIO Weekend (178DX) 1.8 Flex, FIAT PALIO Weekend (178DX) 1.9 D, FIAT PALIO Weekend (178DX) 1.2, FIAT PALIO Weekend (178DX) 1.6 16V, FIAT PALIO Weekend (178DX) 1.5, FIAT PALIO Weekend (178DX) 1.6, FIAT PALIO Weekend (178DX) 1.9 JTD, FIAT PALIO Weekend (178DX) 1.0, FIAT PALIO Weekend (178DX) 1.7 TD

De stappen kunnen lichtjes variëren, afhankelijk van het ontwerp van de wagen.

Deze tutorial werd gemaakt op basis van de vervangingsprocedure voor een eender auto-onderdeel op: FIAT BRAVO II (198) 1.6 D Multijet



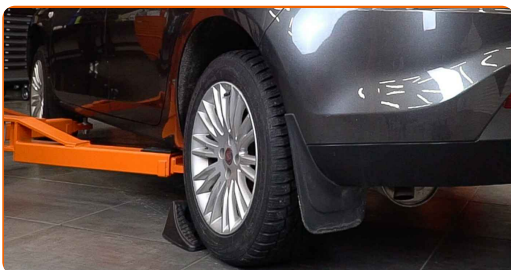
Vervanging: wiellager – FIAT PALIO Weekend (178DX). De experts van AUTODOC bevelen aan:

- Gebruik de lagermontage van uw FIAT PALIO Weekend (178DX) niet opnieuw.
- De manier van vervanging van de wiellager is hetzelfde voor beide wielen aan dezelfde as.
- Alle werkzaamheden moeten worden verricht met stilstaande motor.

## VERVANGING: WIELLAGER – FIAT PALIO WEEKEND (178DX). HANTEER DE VOLGENDE PROCEDURE:

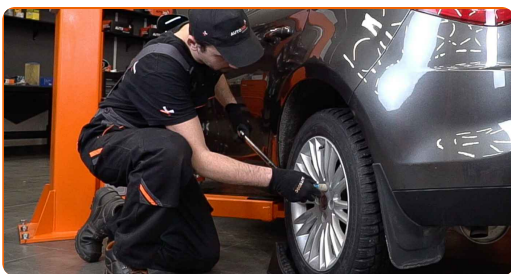
1

Zet de wielen vast met behulp van wielblokken.



2

Maak de wielbouten los. Gebruik de krachtdopsleutel #17.



3

Verhoog de achterzijde van de wagen en plaats veilig op steunen.

4

Draai de wielbouten los.



**AUTODOC raadt aan:**

- Waarschuwing! Houd het wiel vast tijdens het losschroeven van de bevestigingsbouten om letsel te voorkomen. FIAT PALIO Weekend (178DX)

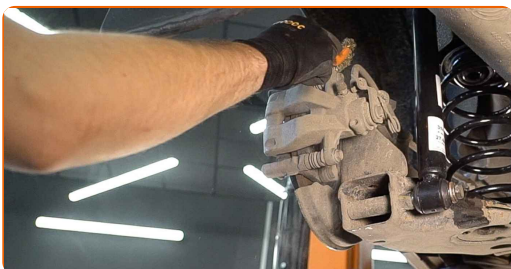
5

Neem het wiel eraf.



6

Reinig de remklauwbevestigingen. Gebruik een staalborstel. Gebruik de WD-40 spray.



7

Schroef de bevestiging van de remklauw los. Gebruik een dopsleutel Nr.13. Gebruik een ratelsleutel.



8

Verwijder de remklauw. Gebruik een koevoet.



Vervanging: wiellager – FIAT PALIO Weekend (178DX). AUTODOC beveelt aan:

- Bind de remklauw vast aan de ophanging of aan de carrosserie met een kabel, zonder deze los te koppelen van de remslang, om drukontlading van het remsysteem te voorkomen.
- Zorg er voor dat de remklauw niet aan de remslang hangt.
- Druk het rempedaal niet in na het verwijderen van de remklauw. Als resultaat kan de zuiger uit de remcilinder vallen, en kan er remvloeistof lekken of de druk in het systeem ontladen worden.

9

Verwijder de remblokken.



10

Reinig de bevestigingen van de remklauwhouder. Gebruik een staalborstel. Gebruik de WD-40 spray.



11

Schroef de bevestiging van de remklauwbeugel los. Gebruik een dopsleutel Nr.17. Gebruik een wringijzer.



12

Verwijder de remklauwbeugel.



**13** Maak de bevestigingsstukken van de remschijf schoon. Gebruik een staalborstel. Gebruik de WD-40 spray.



**14** Schroef de bevestiging van de remschijf los. Gebruik een dopsleutel Nr.12. Gebruik een ratelsleutel.



**15** Verwijder de remschijf. Gebruik een rubberen hamer.



**16** Verwijder de stofkap van de naaflager. Gebruik een koevoet. Gebruik een hamer.



Vervanging: wiellager – FIAT PALIO Weekend (178DX). Tips van de experts van AUTODOC:

- Sommige auto's beschikken niet over naafdoppen.



17

Schroef de naafmoer los. Gebruik een dopsleutel Nr.32. Gebruik een wringijzer.



18

Verwijder de naaf en de lager samen, aangezien het een verzegelde eenheid betreft.



19

Reinig de bevestigingsplaats voor het wielager. Gebruik allesreiniger.



20

Installeer de nieuwe wielnaaf met een lager.



- 21** Span de naaf aan. Gebruik een dopsleutel Nr.32. Gebruik een momentsleutel. Draai deze vast tot een koppel van 224 Nm.



Vervanging: wiellager – FIAT PALIO Weekend (178DX). Tip:

- De wiellagereenheid mag niet schuin zitten op de as.

- 22** Installeer de stofkap van de naaflager. Gebruik een rubberen hamer.



- 23** Behandel de wielnaaf op de plek waar deze de remschijf raakt. Gebruik een kopersmeermiddel.



**24** Installeer de remschijf.



**25** Span de bevestiging van de remschijf aan. Gebruik een dopsleutel Nr.12. Gebruik een momentsleutel. Draai deze vast tot een koppel van 10 Nm.



**26** Reinig de remklauwbeugel van vuil en stof. Gebruik een staalborstel. Gebruik een remmenreiniger.



**AUTODOC raadt aan:**

- Vervanging: wiellager – FIAT PALIO Weekend (178DX). Wacht een paar minuten af na het aanbrengen van de spray.

**27** Installeer de remklauwbeugel.



- 28** Span de remklauwbeugel aan. Gebruik een dopsleutel Nr.17. Gebruik een momentsleutel. Draai deze vast tot een koppel van 62 Nm.



- 29** Installeer de remblokken.



- 30** Installeer de remklauw en zet deze vast. Gebruik een dopsleutel Nr.13. Gebruik een momentsleutel. Draai deze vast tot een koppel van 30 Nm.



- 31** Reinig het oppervlak van de remschijf. Gebruik een staalborstel.

- 32** Behandel het oppervlak waar de remschijf contact maakt met de velg. Gebruik een kopersmeermiddel.



33

Reinig het oppervlak van de remschijf. Gebruik een remmenreiniger.



Vervanging: wiellager – FIAT PALIO Weekend (178DX). Tips van de experts van AUTODOC:

- Wacht enkele minuten na het aanbrengen van de spray.

34

Installeer het wiel.



AUTODOC raadt aan:

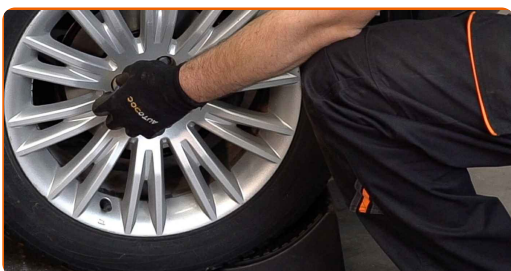
- **Belangrijk!** Houd het wiel vast tijdens het inschroeven van de bevestigingsbouten. FIAT PALIO Weekend (178DX)

35

Draai de wielbouten vast. Gebruik de krachtdopsleutel #17.



- 36** Verlaag de wagen en werk in kruisvolgorde bij het aanspannen van de wielbouten. Gebruik een momentsleutel. Draai deze vast tot een koppel van 120 Nm.



- 37** Verwijder de krik en de wielblokken.



**GOED GEDAAN!** 

**BEKIJK MEER TUTORIALS**

# AUTODOC – TOPKWALITEIT EN BETAALBARE AUTO-ONDERDELEN ONLINE

**AUTODOC'S MOBIELE APP: GRIJP GEWELDIGE AANBIEDINGEN, TERWIJL U COMFORTABEL WINKELT**



**EEN GEWELDIG AANBOD AAN RESERVEONDERDELEN VOOR UW AUTO**

**WIELLAGER: EEN OMVANGRIJK AANBOD**

## **DISCLAIMER:**

Het document bevat enkel algemene aanbevelingen die handig kunnen zijn wanneer u reparatie- of vervangingswerken uitvoert. AUTODOC is niet verantwoordelijk voor enig verlies, letsel, schade aan eigendom, verkregen tijdens het reparatie- of vervangingsproces door een onjuist gebruik of misvatting van de voorziene informatie.

AUTODOC is niet verantwoordelijk voor enige mogelijk fouten en onzekerheden in deze gids. De voorziene informatie is enkel voor informatieve doeleinden en kan het advies van specialisten niet vervangen.

AUTODOC is niet verantwoordelijk voor onjuist of gevaarlijk gebruik van uitrusting, gereedschap en auto-onderdelen. AUTODOC raadt ten sterkste aan voorzichtig te zijn en de veiligheidsregels na te leven tijdens het uitvoeren van reparatie- of vervangingswerken. Onthoud: gebruik van auto-onderdelen van lage kwaliteit garandeert niet het geschikte niveau aan veiligheid.

© Copyright 2023 – De volledige inhoud van deze website, in het bijzonder teksten, foto's en afbeeldingen, is door de auteurswet beschermd. Alle rechten, inclusief de rechten op verveelvoudiging, openbaarmaking aan derden, verwerking en vertaling, zijn voorbehouden aan AUTODOC SE.