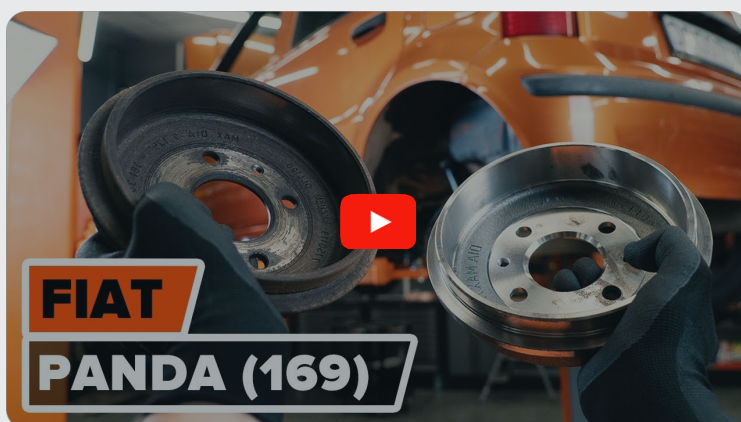




Hoe remtrommel
vervangen bij een **FIAT
PUNTO (176)** – Leidraad
voor bij het vervangen

EENDERE VIDEO-TUTORIAL



Deze video toont de vervangingsprocedure van een eender auto-onderdeel in een andere auto.

Belangrijk!

Deze vervangingsprocedure kan worden toegepast voor de volgende voertuigen:
 FIAT PUNTO (176) 1.1 55, FIAT PUNTO (176) 1.2 60, FIAT PUNTO (176) 1.2 75, FIAT PUNTO (176) 1.7 TD, FIAT PUNTO (176) 1.6, FIAT PUNTO (176) 1.2 16V, FIAT PUNTO (176) 1.7 D

De stappen kunnen lichtjes variëren, afhankelijk van het ontwerp van de wagen.

Deze tutorial werd gemaakt op basis van de vervangingsprocedure voor een eender auto-onderdeel op: FIAT PANDA (169) 1.2

**VERVANGING: REMTROMMEL – FIAT PUNTO (176).
GEREEDSCHAP DAT U DAARBIJ NODIG HEBT:**



- Staalborstel
- WD-40 spray
- Kopervet
- Momentsleutel
- Dopsleutel Nr.10
- Dopsleutel Nr.12
- Combinatiesleutel Nr.10
- Krachtdop voor velgen Nr.17
- Ratelsleutel
- Platte Schroevendraaier
- Wielblok

Koop gereedschap

Vervanging: remtrommel – FIAT PUNTO (176). AUTODOC beveelt aan:

- Vervang de remtrommels op een FIAT PUNTO (176) in paren voor de achteras. Laat de staat van de onderdelen buiten beschouwing. Dit garandeert gelijkmatig remmen.
- De vervangingswijze is hetzelfde voor de rechter en linker trommelrem op eenzelfde as.
- Vergeet bij het vervangen van de remtrommels niet om eveneens de remschoenen te vervangen.
- Alle werkzaamheden moeten worden verricht met stilstaande motor.

VERVANGING: REMTROMMEL – FIAT PUNTO (176). AANBEVOLEN VOLGORDE VAN STAPPEN:

1 Open de motorkap. Schroef het deksel van het remvloeistofreservoir los.

2 Zet de wielen vast met behulp van wielblokken.

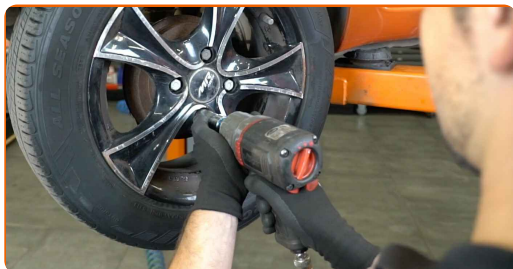
3 Maak de wielbouten los. Gebruik de krachtdopsleutel #17.



4 Verhoog de achterzijde van de wagen en plaats veilig op steunen.

5

Draai de wielbouten los.

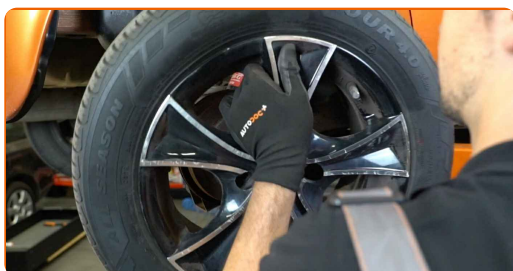


AUTODOC raadt aan:

- Waarschuwing! Houd het wiel vast tijdens het losschroeven van de bevestigingsbouten om letsel te voorkomen. FIAT PUNTO (176)

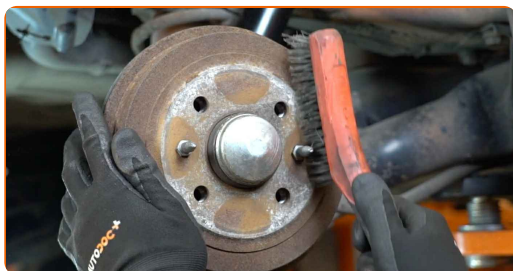
6

Neem het wiel eraf.



7

Maak de bevestigingsmiddelen voor de remtrommel schoon. Gebruik een staalborstel. Gebruik de WD-40 spray.

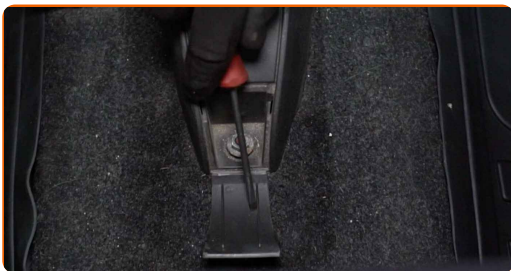


8

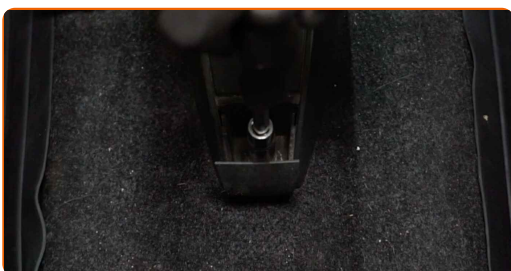
Schroef de bevestiging van de remtrommel los. Gebruik een dopsleutel Nr.12. Gebruik een ratelsleutel.



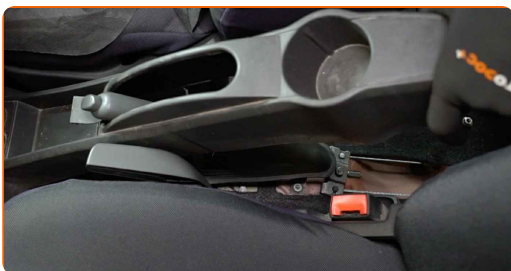
9 Verwijder de beschermkap voor de onderste middenconsole. Gebruik een platte schroevendraaier.



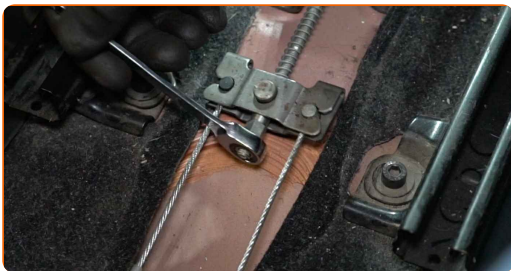
10 Schroef de bevestigingsstukken aan de voorkant van het onderste gedeelte van het middenconsole los. Gebruik een dopsleutel Nr.10. Gebruik een ratelsleutel.



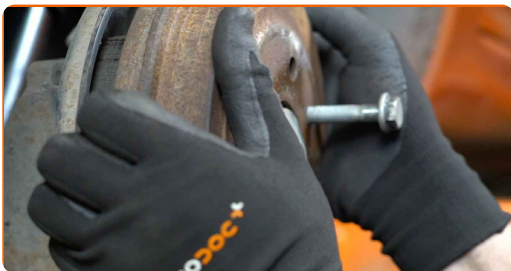
11 Verwijder de onderste middenconsole.



12 Maak de handremkabel los. Gebruik een combinatie steeksleutel Nr.10

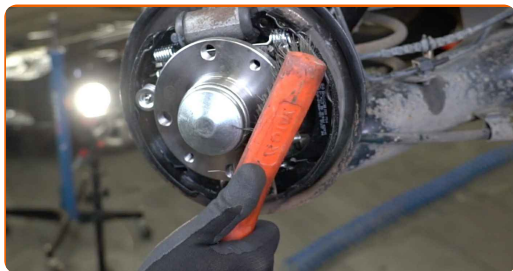


13 Verwijder de remtrommel.



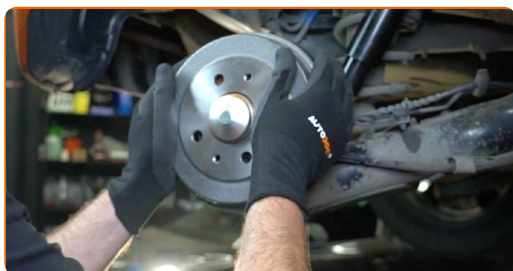
14

Reinig de naaf. Gebruik een staalborstel. Behandel het contactoppervlak. Gebruik een kopersmeermiddel.



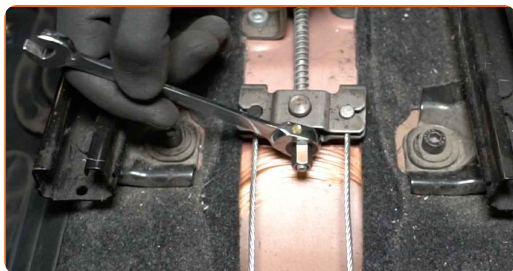
15

Installeer een remtrommel.



16

Stel de spanning van de handremkabel af. Gebruik een combinatie steeksleutel Nr.10



17

Verwijder de remtrommel.



18

Beweeg de handremschoen tegen de trommel. Gebruik een platte schroevendraaier.



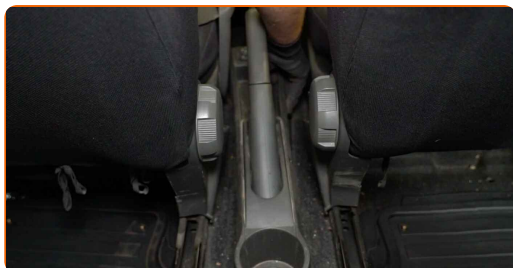
19 Installeer een remtrommel.



20 Schroef het bevestigingsmiddel voor de remtrommel in. Gebruik een dopsleutel Nr.12. Gebruik een ratelsleutel.



21 Hermonteer de onderste middenconsole.



22 Schroef de bevestigingsstukken aan de voorkant van het onderste gedeelte van het middenconsole vast. Gebruik een dopsleutel Nr.10. Gebruik een ratelsleutel.



23 Hermonteer de beschermkap voor de onderste middenconsole.

24

Draai de bevestigingsmiddelen van de remtrommel aan. Gebruik een dopsleutel Nr.12. Gebruik een momentsleutel. Draai deze vast tot een koppel van 10 Nm.



25

Reinig het oppervlak waarop de velg moet worden gemonteerd. Gebruik een staalborstel.

26

Behandel het contactvlak waar de velg met de remtrommel in aanraking komt met een daarvoor bedoeld middel. Gebruik een kopersmeermiddel.



27

Installeer het wiel.

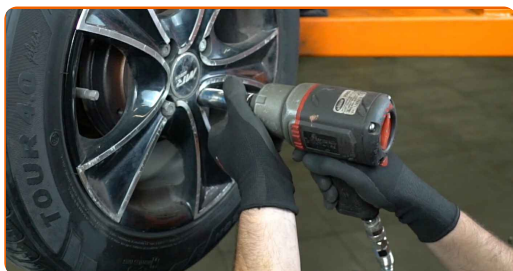


AUTODOC raadt aan:

- Waarschuwing! Houd het wiel vast tijdens het inschroeven van de bevestigingsbouten om letsel te voorkomen. FIAT PUNTO (176)

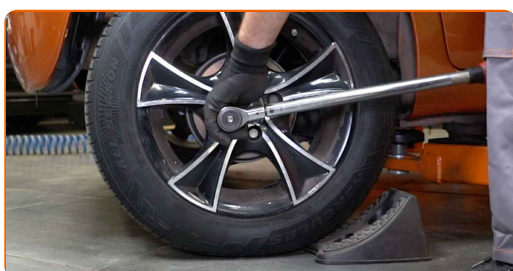
28

Draai de wielbouten vast. Gebruik de krachtdopsleutel #17.



29

Verlaag de wagen en werk in kruisvolgorde bij het aanspannen van de wielbouten. Gebruik de krachtdopsleutel #17. Gebruik een momentsleutel. Draai deze vast tot een koppel van 98 Nm.



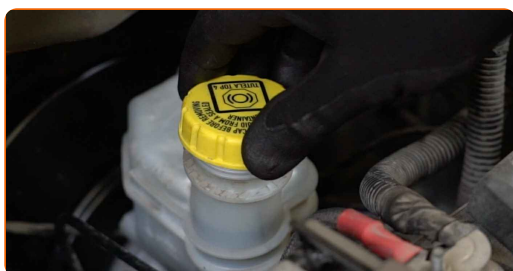
30

Verwijder de krik en de wielblokken.



31

Schroef de dop van het expansievat voor de remvloeistof vast. Sluit de motorkap.



Vervanging: remtrommel – FIAT PUNTO (176). Tip van AUTODOC:

- Pas de kloof aan tussen de remschoenen en de trommel op een FIAT PUNTO (176), door het pedaal 10-15 keer in te duwen.

GOED GEDAAN! 

BEKIJK MEER TUTORIALS

AUTODOC – TOPKWALITEIT EN BETAALBARE AUTO-ONDERDELEN ONLINE

AUTODOC'S MOBIELE APP: GRIJP GEWELDIGE AANBIEDINGEN, TERWIJL U COMFORTABEL WINKELT



+ AUTODOC

GET IT ON  **Google Play**

 **Download on the App Store**

Download

EEN GEWELDIG AANBOD AAN RESERVEONDERDELEN VOOR UW AUTO

REMTROMMEL: EEN OMVANGRIJK AANBOD

DISCLAIMER:

Het document bevat enkel algemene aanbevelingen die handig kunnen zijn wanneer u reparatie- of vervangingswerken uitvoert. AUTODOC is niet verantwoordelijk voor enig verlies, letsel, schade aan eigendom, verkregen tijdens het reparatie- of vervangingsproces door een onjuist gebruik of misvatting van de voorziene informatie.

AUTODOC is niet verantwoordelijk voor enige mogelijk fouten en onzekerheden in deze gids. De voorziene informatie is enkel voor informatieve doeleinden en kan het advies van specialisten niet vervangen.

AUTODOC is niet verantwoordelijk voor onjuist of gevaarlijk gebruik van uitrusting, gereedschap en auto-onderdelen. AUTODOC raadt ten sterkste aan voorzichtig te zijn en de veiligheidsregels na te leven tijdens het uitvoeren van reparatie- of vervangingswerken. Onthoud: gebruik van auto-onderdelen van lage kwaliteit garandeert niet het geschikte niveau aan veiligheid.

© Copyright 2022 – De volledige inhoud van deze website, in het bijzonder teksten, foto's en afbeeldingen, is door de auteurswet beschermd. Alle rechten, inclusief de rechten op verveelvoudiging, openbaarmaking aan derden, verwerking en vertaling, zijn voorbehouden aan AUTODOC GmbH.