



Hoe remschijven  
achteraan vervangen bij  
een **FIAT STILO Multi  
Wagon (192)** – Leidraad  
voor bij het vervangen

## EENDERE VIDEO-TUTORIAL



Deze video toont de vervangingsprocedure van een eender auto-onderdeel in een andere auto.

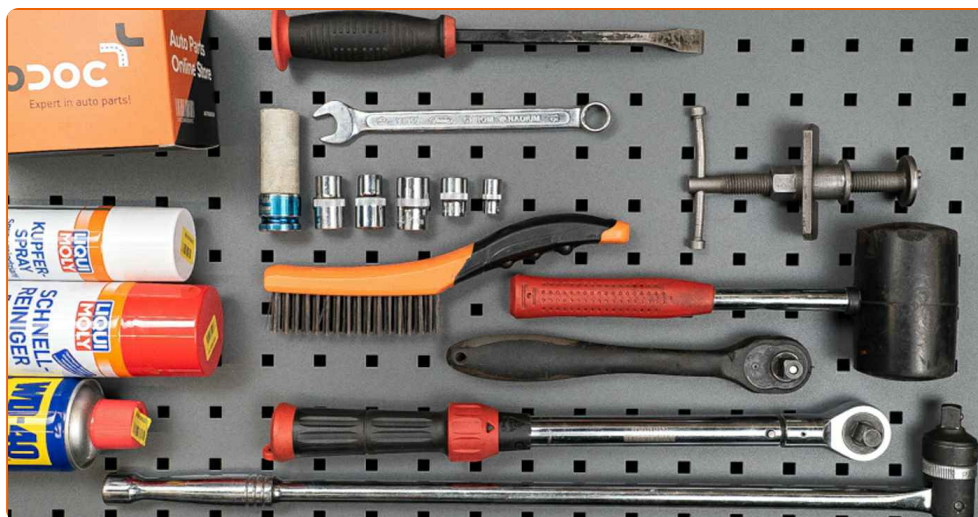
### **i** Belangrijk!

Deze vervangingsprocedure kan worden toegepast voor de volgende voertuigen: FIAT STILO Multi Wagon (192) 1.6 16V, FIAT STILO Multi Wagon (192) 1.8 16V, FIAT STILO Multi Wagon (192) 1.9 JTD, FIAT STILO Multi Wagon (192) 1.4 16V, FIAT STILO Multi Wagon (192) 1.9 D Multijet, FIAT STILO Multi Wagon (192) 1.9 D Multijet (192DXT1B), FIAT STILO Multi Wagon (192) 1.9 D

De stappen kunnen lichtjes variëren, afhankelijk van het ontwerp van de wagen.

Deze tutorial werd gemaakt op basis van de vervangingsprocedure voor een eender auto-onderdeel op: FIAT BRAVO II (198) 1.6 D Multijet

**VERVANGING: REMSCHIJVEN – FIAT STILO MULTI WAGON (192). OVERZICHT MET GEREEDSCHAP DAT U NODIG HEBT:**



- Staalborstel
- WD-40 spray
- Remmenreiniger
- Kopervet
- Dopsleutel Nr.12
- Dopsleutel Nr.13
- Dopsleutel Nr.17
- Krachtdop voor velgen Nr.17
- Remklauw terugsteller
- Ratelsleutel
- Momentsleutel
- Wringijzer
- Rubberhamer
- Koevoet
- Wielblok

**Koop gereedschap**

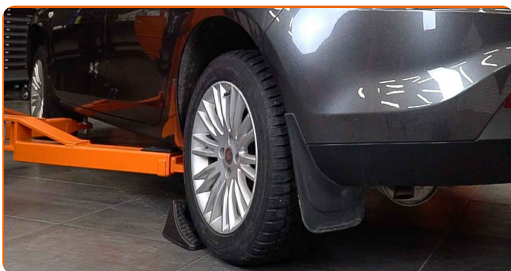
Vervanging: remschijven – FIAT STILO Multi Wagon (192). Tip:

- Vervang de remschijven op de FIAT STILO Multi Wagon (192) volledig op elke as. Onafhankelijk van de staat van de componenten. Dit zorgt ervoor dat het remmen gelijk gebeurt.
- De vervangprocedure is identiek voor beide remschijven op dezelfde as.
- Bij vervanging van de remschijven, vervang ook steeds de remblokken.
- Alle werkzaamheden moeten worden verricht met stilstaande motor.

**VERVANGING: REMSCHIJVEN – FIAT STILO MULTI WAGON (192). HANTEER DE VOLGENDE PROCEDURE:**

**1** Open de motorkap. Schroef het deksel van het remvloeistofreservoir los.

**2** Zet de wielen vast met behulp van wielblokken.



**3** Maak de wielbouten los. Gebruik de krachtdopsleutel #17.



4 Verhoog de achterzijde van de wagen en plaats veilig op steunen.

5 Draai de wielbouten los.



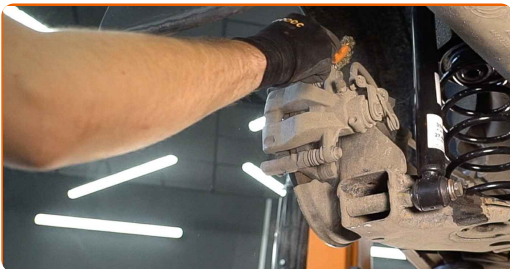
Vervanging: remschijven – FIAT STILO Multi Wagon (192). AUTODOC beveelt aan:

- U moet het wiel in de hoogste stand houden als u de bouten losdraait.

6 Neem het wiel eraf.



7 Reinig de remklauwbevestigingen. Gebruik een staalborstel. Gebruik de WD-40 spray.



8

Schroef de bevestiging van de remklauw los. Gebruik een dopsleutel Nr.13. Gebruik een ratelsleutel.



9

Verwijder de remklauw. Gebruik een koevoet.

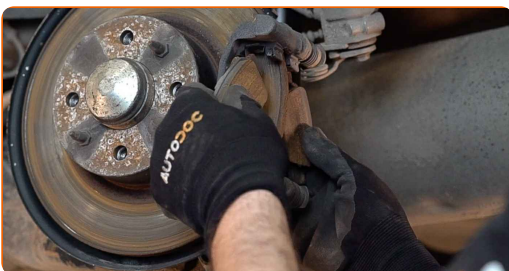


### AUTODOC raadt aan:

- Bind de remklauw vast aan de ophanging of aan de carrosserie met een kabel, zonder deze los te koppelen van de remslang, om drukontlading van het remsysteem te voorkomen.
- Zorg er voor dat de remklauw niet aan de remslang hangt.
- Druk het rempedaal niet in na het verwijderen van de remklauw. Als resultaat kan de zuiger uit de remcilinder vallen, en kan er remvloeistof lekken of de druk in het systeem ontladen worden.

10

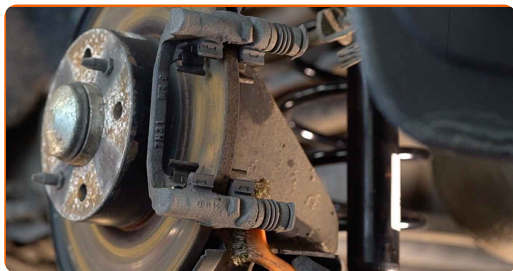
Verwijder de remblokken.





11

Reinig de bevestigingen van de remklauwhouder. Gebruik een staalborstel. Gebruik de WD-40 spray.



12

Schroef de bevestiging van de remklauwbeugel los. Gebruik een dopsleutel Nr.17. Gebruik een wringijzer.



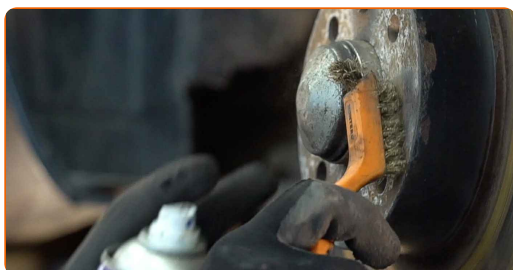
13

Verwijder de remklauwbeugel.



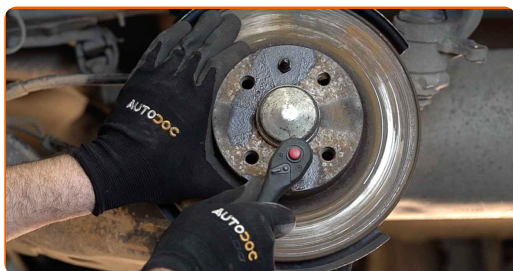
14

Maak de bevestigingsstukken van de remschijf schoon. Gebruik een staalborstel. Gebruik de WD-40 spray.



15

Schroef de bevestiging van de remschijf los. Gebruik een dopsleutel Nr.12. Gebruik een ratelsleutel.



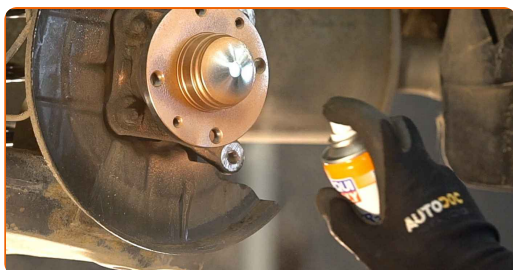
16

Verwijder de remschijf. Gebruik een rubberen hamer.



17

Reinig de naaf. Gebruik een staalborstel. Behandel het contactoppervlak. Gebruik een kopersmeermiddel.



18

Installeer de remschijf.

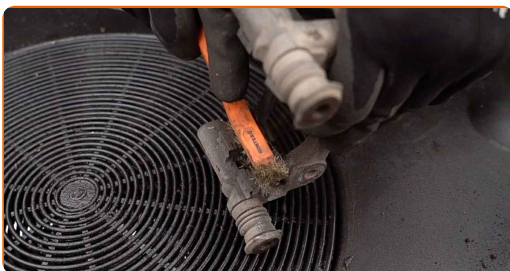




- 19** Span de bevestiging van de remschijf aan. Gebruik een dopsleutel Nr.12. Gebruik een momentsleutel. Draai deze vast tot een koppel van 10 Nm.



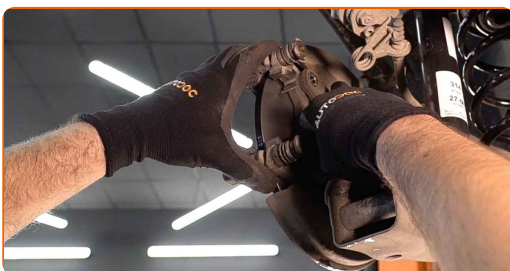
- 20** Reinig de remklauwbeugel van vuil en stof. Gebruik een staalborstel. Gebruik een remmenreiniger.



**AUTODOC raadt aan:**

- Vervanging: remschijven – FIAT STILO Multi Wagon (192). Wacht een paar minuten af na het aanbrengen van de spray.

- 21** Installeer de remklauwbeugel.



- 22** Span de remklauwbeugel aan. Gebruik een dopsleutel Nr.17. Gebruik een momentsleutel. Draai deze vast tot een koppel van 62 Nm.



- 23** Behandel de remklauwzuiger. Gebruik een remmenreiniger.

Vervanging: remschijven – FIAT STILO Multi Wagon (192). Tip van AUTODOC:

- Wacht enkele minuten na het aanbrengen van de spray.

- 24** Druk de zuiger van de remklauw in. Gebruik een remklauw terugdraaiset.



- 25** Installeer de remblokken.



- 26** Installeer de remklauw en zet deze vast. Gebruik een dopsleutel Nr.13. Gebruik een momentsleutel. Draai deze vast tot een koppel van 30 Nm.



- 27** Reinig het oppervlak van de remschijf. Gebruik een staalborstel.

- 28** Behandel het oppervlak waar de remschijf contact maakt met de velg. Gebruik een kopersmeermiddel.



- 29** Reinig het oppervlak van de remschijf. Gebruik een remmenreiniger.



**AUTODOC raadt aan:**

- Vervanging: remschijven – FIAT STILO Multi Wagon (192). Wacht een paar minuten af na het aanbrengen van de spray.

30

Installeer het wiel.



Vervanging: remschijven – FIAT STILO Multi Wagon (192). Tips van de experts van AUTODOC:

- Houd het wiel omhoog tijdens het vastschroeven van de bevestigingsbouten om verwondingen te vermijden.

31

Draai de wielbouten vast. Gebruik de krachtdopsleutel #17.



32

Verlaag de wagen en werk in kruisvolgorde bij het aanspannen van de wielbouten. Gebruik een momentsleutel. Draai deze vast tot een koppel van 120 Nm.



**AUTODOC raadt aan:**

- **Belangrijk!** Vervanging: remschijven – FIAT STILO Multi Wagon (192). Ga het remvloeistofpeil in het reservoir na en vul het eventueel bij.

33

Schroef de dop van het expansievat voor de remvloeistof vast. Sluit de motorkap.



Vervanging: remschijven – FIAT STILO Multi Wagon (192). Deskundigen bevelen aan:

- Druk het rempedaal enkele malen in zonder de motor te starten, tot u een aanzienlijke weerstand voelt.

34

Verwijder de krik en de wielblokken.



**GOED GEDAAN!** 

**BEKIJK MEER TUTORIALS**

# AUTODOC – TOPKWALITEIT EN BETAALBARE AUTO-ONDERDELEN ONLINE

**AUTODOC'S MOBIELE APP: GRIJP GEWELDIGE AANBIEDINGEN, TERWIJL U COMFORTABEL WINKELT**



**+ AUTODOC**

GET IT ON  **Google Play**

 **Download on the App Store**

**Download**

**EEN GEWELDIG AANBOD AAN RESERVEONDERDELEN VOOR UW AUTO**

**REMSCHIJVEN: EEN OMVANGRIJK AANBOD**

## **DISCLAIMER:**

Het document bevat enkel algemene aanbevelingen die handig kunnen zijn wanneer u reparatie- of vervangingswerken uitvoert. AUTODOC is niet verantwoordelijk voor enig verlies, letsel, schade aan eigendom, verkregen tijdens het reparatie- of vervangingsproces door een onjuist gebruik of misvatting van de voorziene informatie.

AUTODOC is niet verantwoordelijk voor enige mogelijk fouten en onzekerheden in deze gids. De voorziene informatie is enkel voor informatieve doeleinden en kan het advies van specialisten niet vervangen.

AUTODOC is niet verantwoordelijk voor onjuist of gevaarlijk gebruik van uitrusting, gereedschap en auto-onderdelen. AUTODOC raadt ten sterkste aan voorzichtig te zijn en de veiligheidsregels na te leven tijdens het uitvoeren van reparatie- of vervangingswerken. Onthoud: gebruik van auto-onderdelen van lage kwaliteit garandeert niet het geschikte niveau aan veiligheid.

© Copyright 2023 – De volledige inhoud van deze website, in het bijzonder teksten, foto's en afbeeldingen, is door de auteurswet beschermd. Alle rechten, inclusief de rechten op verveelvoudiging, openbaarmaking aan derden, verwerking en vertaling, zijn voorbehouden aan AUTODOC SE.