



Hoe interieurfilter
vervangen bij een **FIAT**
Stilo Van / Station
wagon (192) – Leidraad
voor bij het vervangen

EENDERE VIDEO-TUTORIAL



Deze video toont de vervangingsprocedure van een eender auto-onderdeel in een andere auto.

Belangrijk!

Deze vervangingsprocedure kan worden toegepast voor de volgende voertuigen: FIAT Stilo Van / Station wagon (192) 1.9 JTD (192DXE1A), FIAT Stilo Van / Station wagon (192) 1.9 JTD (192DXF1A), FIAT Stilo Van / Station wagon (192) 1.9 JTD (192DXG1B), FIAT Stilo Van / Station wagon (192) 1.4 (192DXH1B), FIAT Stilo Van / Station wagon (192) 1.9 JTD (192DXS1A), FIAT Stilo Van / Station wagon (192) 1.6 (192DXR1A), FIAT Stilo Van / Station wagon (192) 1.9 JTD (192DXT1B)

De stappen kunnen lichtjes variëren, afhankelijk van het ontwerp van de wagen.

Deze tutorial werd gemaakt op basis van de vervangingsprocedure voor een eender auto-onderdeel op: FIAT BRAVO II (198) 1.6 D Multijet

VERVANGING: INTERIEURFILTER – FIAT STILO VAN /
STATION WAGON (192). WERKTUIG DAT U DAARBIJ
NODIG HEBT:



- Kruisschroevendraaier

Koop gereedschap

Vervanging: interieurfilter – FIAT Stilo Van / Station wagon (192). AUTODOC beveelt aan:

- Vervang de interieurfilter minstens één keer per zes maanden, in de vroege lente en in de herfst.
- Volg de termijnen, aanbevelingen en vereisten voor de werking van het onderdeel voorzien door de fabrikant.
- Indien de luchtstroom in de cabine sterk afneemt, vervang de filter voor een gepland onderhoud.
- Bij een aantal auto's bevindt de verwarmingseenheid zich aan de passagierskant.
- Alle werkzaamheden moeten worden verricht met stilstaande motor.

VERVANGING: INTERIEURFILTER – FIAT STILO VAN / STATION WAGON (192). AANBEVOLEN VOLGORDE VAN STAPPEN:

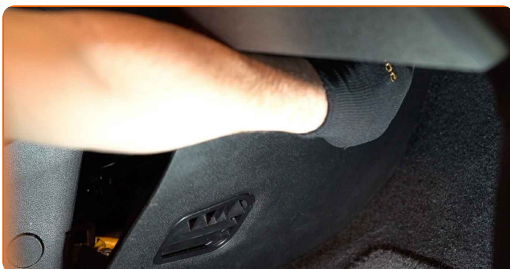
1

Schuif de passagiersstoel helemaal naar achteren.



2

Haal de bevestigingsmiddelen voorzichtig los en verwijder het zijpaneel aan de passagierskant.



3 Schroef de bevestigingen van de afdekking van het interieurfilterhuis los. Gebruik een kruisschroevendraaier.



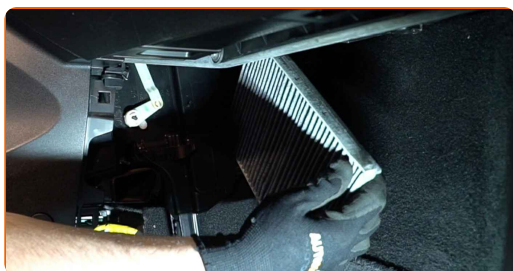
4 Verwijder het behuizingsdeksel van de cabineluchtfilter.



AUTODOC raadt aan:

- Vervanging: interieurfilter – FIAT Stilo Van / Station wagon (192). Oefen niet te veel kracht uit bij het verwijderen van het onderdeel aangezien het daarbij beschadigd zou kunnen raken.

5 Verwijder de cabineluchtfilter.



Vervanging: interieurfilter – FIAT Stilo Van / Station wagon (192). Tips van de experts van AUTODOC:

- Probeer de filter niet te reinigen en opnieuw te gebruiken - dit beïnvloedt de kwaliteit van de reiniging van lucht in de wagen.

6

Installeer de cabineluchtfiter in zijn montagelocatie.

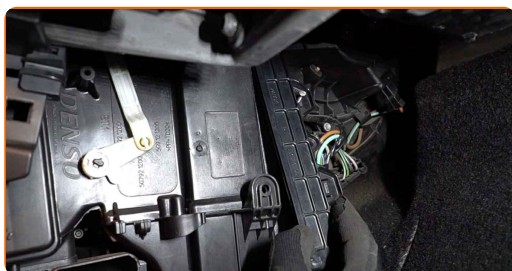


Vervanging: interieurfilter – FIAT Stilo Van / Station wagon (192). Deskundigen bevelen aan:

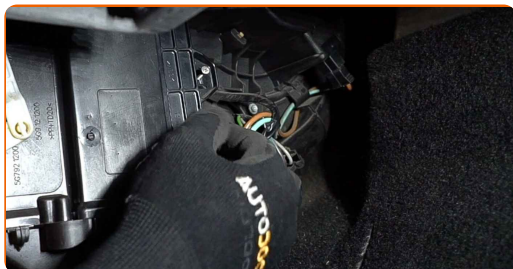
- Controleer de juiste locatie van het filterelement. Installeer deze niet schuin.
- Volg de pijl op de filter voor de richting van de luchtstroom.
- Opgelet! Maak gebruik van hoogwaardige filters – FIAT Stilo Van / Station wagon (192).

7

Installeer het behuizingsdeksel van de cabineluchtfiter.



8 Schroef de bevestigingen van de afdekking van het interieurfilterhuis vast. Gebruik een kruisschroevendraaier.



9 Bevestig het zijpaneel. Plaats het onderdeel met behulp van de geleiders en maak de bevestigingen vast.



AUTODOC raadt aan:

- Vervanging: interieurfilter – FIAT Stilo Van / Station wagon (192). Oefen geen bovenmatige kracht uit bij het monteren. Daarbij zou u de bevestigingsmiddelen kunnen beschadigen.

10 Zet de passagiersstoel terug in de aanvankelijke positie.



11 Zet het contact aan.

12 Schakel de airconditioning in. Dit is noodzakelijk om te garanderen dat de component correct werkt.

13

Zet het contact uit.

GOED GEDAAN! 

BEKIJK MEER TUTORIALS

AUTODOC – TOPKWALITEIT EN BETAALBARE AUTO-ONDERDELEN ONLINE

AUTODOC'S MOBIELE APP: GRIJP GEWELDIGE AANBIEDINGEN, TERWIJL U COMFORTABEL WINKELT



+ AUTODOC

GET IT ON
Google Play

Download on the
App Store

Download

EEN GEWELDIG AANBOD AAN RESERVEONDERDELEN VOOR UW AUTO

INTERIEURFILTER: EEN OMVANGRIJK AANBOD

DISCLAIMER:

Het document bevat enkel algemene aanbevelingen die handig kunnen zijn wanneer u reparatie- of vervangingswerken uitvoert. AUTODOC is niet verantwoordelijk voor enig verlies, letsel, schade aan eigendom, verkregen tijdens het reparatie- of vervangingsproces door een onjuist gebruik of misvatting van de voorziene informatie.

AUTODOC is niet verantwoordelijk voor enige mogelijk fouten en onzekerheden in deze gids. De voorziene informatie is enkel voor informatieve doeleinden en kan het advies van specialisten niet vervangen.

AUTODOC is niet verantwoordelijk voor onjuist of gevaarlijk gebruik van uitrusting, gereedschap en auto-onderdelen. AUTODOC raadt ten sterkste aan voorzichtig te zijn en de veiligheidsregels na te leven tijdens het uitvoeren van reparatie- of vervangingswerken. Onthoud: gebruik van auto-onderdelen van lage kwaliteit garandeert niet het geschikte niveau aan veiligheid.

© Copyright 2023 – De volledige inhoud van deze website, in het bijzonder teksten, foto's en afbeeldingen, is door de auteurswet beschermd. Alle rechten, inclusief de rechten op verveelvoudiging, openbaarmaking aan derden, verwerking en vertaling, zijn voorbehouden aan AUTODOC SE.