



Hoe ruitenwissers  
achteraan vervangen bij  
een **FIAT TIPO Saloon**  
**(356\_)** – Leidraad voor bij  
het vervangen

## EENDERE VIDEO-TUTORIAL



Deze video toont de vervangingsprocedure van een eender auto-onderdeel in een andere auto.

### **Belangrijk!**

Deze vervangingsprocedure kan worden toegepast voor de volgende voertuigen: FIAT TIPO Saloon (356\_) 1.4, FIAT TIPO Saloon (356\_) 1.6, FIAT TIPO Saloon (356\_) 1.3 D, FIAT TIPO Saloon (356\_) 1.6 D, FIAT TIPO Saloon (356\_) 1.4 LPG, FIAT TIPO Saloon (356\_) 1.0 (356SXM1A), FIAT TIPO Saloon (356\_) 1.6 Multijet (357SXM1)

De stappen kunnen lichtjes variëren, afhankelijk van het ontwerp van de wagen.

Deze tutorial werd gemaakt op basis van de vervangingsprocedure voor een eender auto-onderdeel op: FIAT PANDA (169) 1.2

VERVANGING: RUITENWISSERS – FIAT TIPO SALOON  
(356\_). WERKTUIG DAT U DAARBIJ NODIG HEBT:



- Platte Schroevendraaier

**Koop gereedschap**

Vervanging: ruitenwissers – FIAT TIPO Saloon (356\_). De experts van AUTODOC bevelen aan:

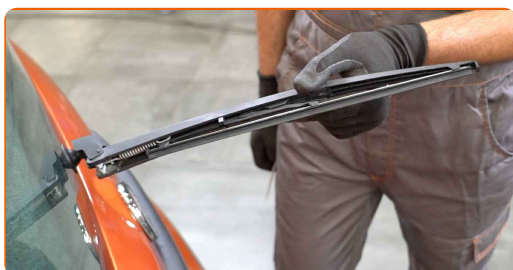
- Alle werkzaamheden moeten worden verricht met stilstaande motor.

## VERVANGING: RUITENWISSERS – FIAT TIPO SALOON (356\_). HANTEER DE VOLGENDE PROCEDURE:

**1** Leg de nieuwe ruitenwissers klaar.



**2** Trek de wisserarm weg van het glasoppervlak tot het stopt.



**3** Druk de klem in. Gebruik een platte schroevendraaier.



**4** Verwijder het blad van de ruitenwischerarm.



Vervanging: ruitenwissers – FIAT TIPO Saloon (356\_). AUTODOC beveelt aan:

- Bij vervanging van het ruitenwischerblad dient u voorzichtig te zijn om te voorkomen dat de geveerde ruitenwischerarm tegen de ruit slaat.

**5** Installeer het nieuwe ruitenwischerblad en druk de ruitenwischerarm voorzichtig op de ruit.



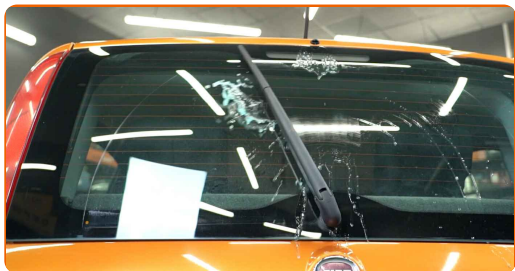
Vervanging: ruitenwissers – FIAT TIPO Saloon (356\_). Tip van AUTODOC:

- Raak het wischerblad niet aan de werkende rubberen rand aan om schade aan de laag grafiet te vermijden.
- Zorg ervoor dat de rubberen strook van het blad strak tegen het glas aandrukt over de hele lengte.

**6** Zet het contact aan.

7

Controleer na de installatie de prestatie van de ruitenwissers.



**GOED GEDAAN!** 

**BEKIJK MEER TUTORIALS**

# AUTODOC – TOPKWALITEIT EN BETAALBARE AUTO-ONDERDELEN ONLINE

**AUTODOC'S MOBIELE APP: GRIJP GEWELDIGE AANBIEDINGEN, TERWIJL U COMFORTABEL WINKELT**



**EEN GEWELDIG AANBOD AAN RESERVEONDERDELEN VOOR UW AUTO**

**RUITENWISSERS: EEN OMVANGRIJK AANBOD**

## **DISCLAIMER:**

Het document bevat enkel algemene aanbevelingen die handig kunnen zijn wanneer u reparatie- of vervangingswerken uitvoert. AUTODOC is niet verantwoordelijk voor enig verlies, letsel, schade aan eigendom, verkregen tijdens het reparatie- of vervangingsproces door een onjuist gebruik of misvatting van de voorziene informatie.

AUTODOC is niet verantwoordelijk voor enige mogelijk fouten en onzekerheden in deze gids. De voorziene informatie is enkel voor informatieve doeleinden en kan het advies van specialisten niet vervangen.

AUTODOC is niet verantwoordelijk voor onjuist of gevaarlijk gebruik van uitrusting, gereedschap en auto-onderdelen. AUTODOC raadt ten sterkste aan voorzichtig te zijn en de veiligheidsregels na te leven tijdens het uitvoeren van reparatie- of vervangingswerken. Onthoud: gebruik van auto-onderdelen van lage kwaliteit garandeert niet het geschikte niveau aan veiligheid.

© Copyright 2023 – De volledige inhoud van deze website, in het bijzonder teksten, foto's en afbeeldingen, is door de auteurswet beschermd. Alle rechten, inclusief de rechten op verveelvoudiging, openbaarmaking aan derden, verwerking en vertaling, zijn voorbehouden aan AUTODOC SE.