



Hoe spiegel vervangen
bij een **Ford Fiesta JA8** –
Leidraad voor bij het
vervangen

TUTORIAL



Belangrijk!

Deze vervangingsprocedure kan worden toegepast voor de volgende voertuigen: FORD Fiesta Mk6 Hatchback (JA8, JR8) 1.6 Ti, FORD Fiesta Mk6 Hatchback (JA8, JR8) 1.4 TDCi, FORD Fiesta Mk6 Van 1.4 TDCi, FORD Fiesta Mk6 Van 1.6 TDCi, FORD Fiesta Mk6 Hatchback (JA8, JR8) 1.25, FORD Fiesta Mk6 Hatchback (JA8, JR8) 1.6 TDCi, FORD Fiesta Mk6 Hatchback (JA8, JR8) 1.4, FORD Fiesta Mk6 Hatchback (JA8, JR8) 1.4 LPG, FORD Fiesta Mk6 Van 1.25, FORD B-Max (JK8) 1.0 EcoBoost, FORD B-Max (JK8) 1.6 Ti, FORD B-Max (JK8) 1.6 TDCi, FORD B-Max (JK8) 1.4, FORD B-Max (JK8) 1.5 TDCi, FORD Fiesta Mk6 Hatchback (JA8, JR8) 1.0, (+ 17)

De stappen kunnen lichtjes variëren, afhankelijk van het ontwerp van de wagen.

VERVANGING: SPIEGEL – FORD FIESTA JA8.
OVERZICHT MET GEREEDSCHAP DAT U NODIG HEBT:



- Dopsleutel Nr.10
- Dopsleutel Nr.13
- Torx bit T20
- Torx bit T25
- Ratelsleutel
- Momentsleutel
- Platte Schroevendraaier
- Kunststof interieur demontage lefels

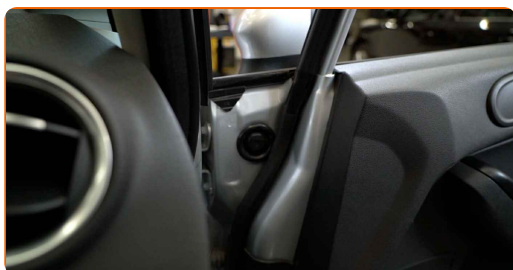
KOOP GEREEDSCHAP

Vervanging: spiegel – Ford Fiesta JA8. AUTODOC beveelt aan:

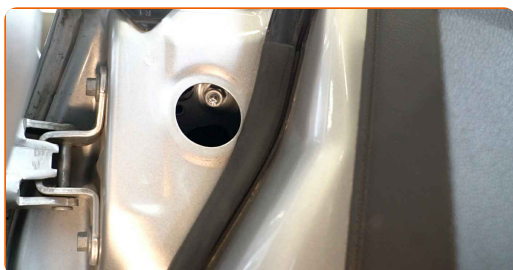
- Alle werkzaamheden moeten worden verricht met stilstaande motor.

VERVANGING: SPIEGEL – FORD FIESTA JA8. ONDERNEEM DE VOLGENDE STAPPEN:

- 1** Zet het portier open.



- 2** Verwijder de dop voor de schroef voor de zijspiegelkap.



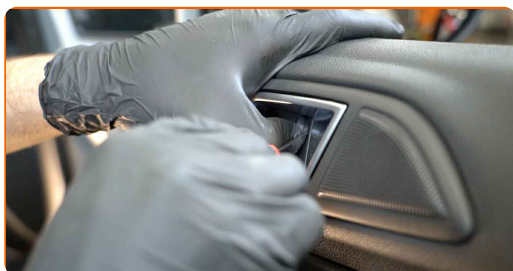
- 3** Haal het paneel voor de armleuning aan de deur eraf. Gebruik een kunststof interieur demontage lepel.



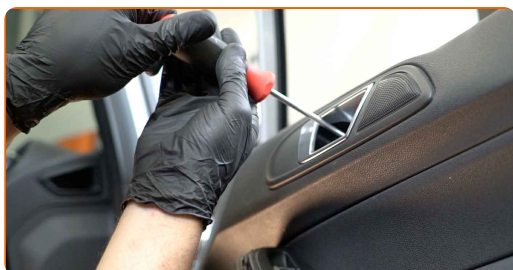
4 Verwijder de schroeven voor de arMLEuning aan de deur. Gebruik Torx T25. Gebruik een ratelsleutel.



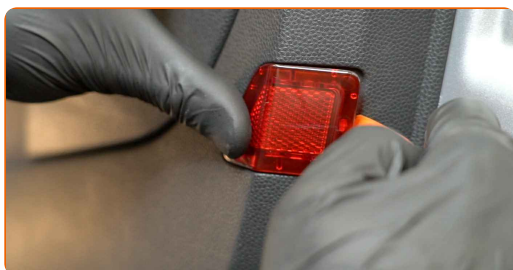
5 Verwijder de dop voor de schroef voor de portierkruk. Gebruik een platte schroevendraaier.



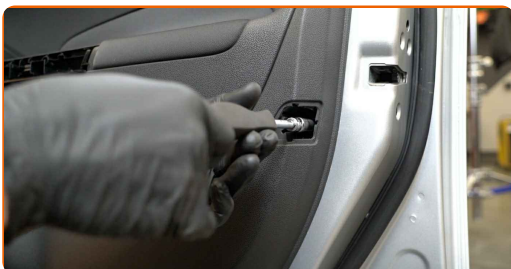
6 Verwijder de schroef voor de portierkruk. Gebruik Torx T20. Gebruik een ratelsleutel.



7 Haal de reflector voor het portierpaneel weg. Gebruik een kunststof interieur demontage lepel.



- 8 Schroef de bevestigingsmiddelen voor het portierpaneel los. Gebruik een dopsleutel Nr.10. Gebruik een ratelsleutel.



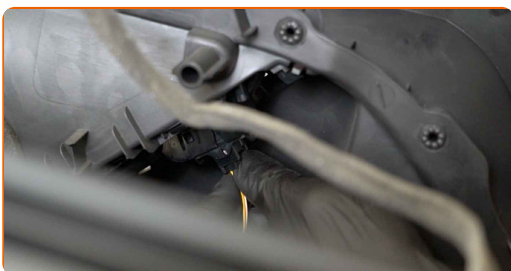
- 9 Maak het portierpaneel los. Gebruik een kunststof interieur demontage lepel.



Vervanging: spiegel – Ford Fiesta JA8. Tip:

- Gebruik geen overmatige kracht bij het verwijderen van het onderdeel. Anders kan het onderdeel beschadigd raken.

- 10 Verwijder de pinnetjes voor het portierpaneel. Gebruik een kunststof interieur demontage lepel.



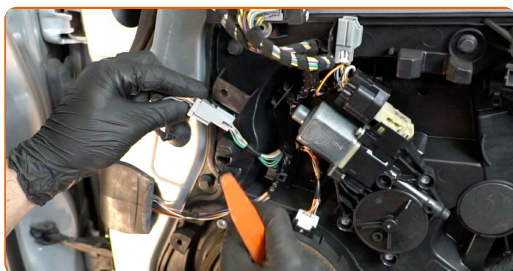
- 11 Trek de stekker voor de raamschakelaar uit de regeleenheid.



12 Verwijder het portierpaneel.

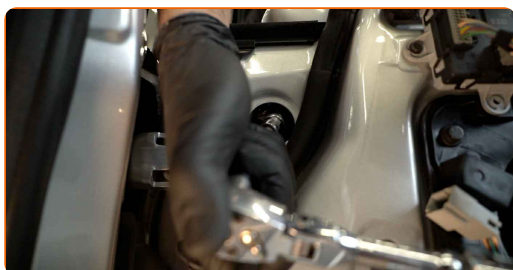


13 Trek de stekker voor het spiegelstelmechanisme uit de regeleenheid.

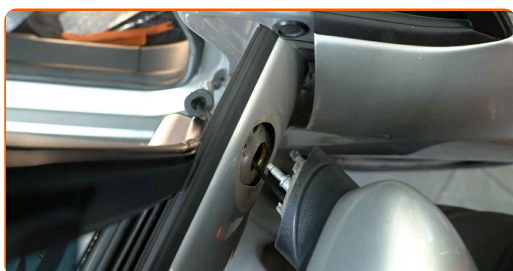


14 Trek de stekker voor het spiegelstelmechanisme uit de deur. Gebruik een kunststof interieur demontage lepel.

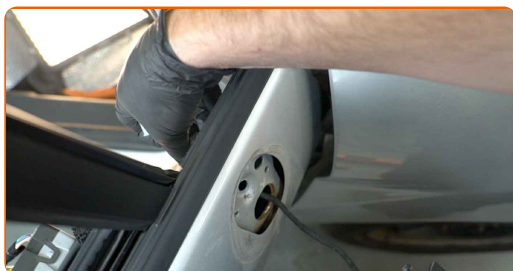
15 Verwijder de schroeven voor de zijspiegel. Gebruik een dopsleutel Nr.13. Gebruik een ratelsleutel.



16 Verwijder de zijspiegel.



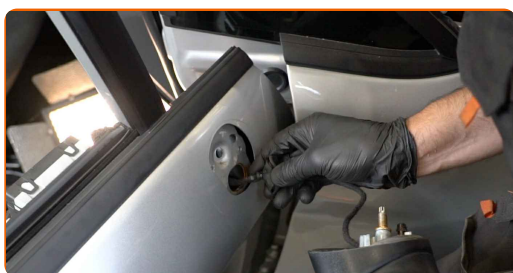
17 Ontkoppel de bedrading voor de zijspiegel.



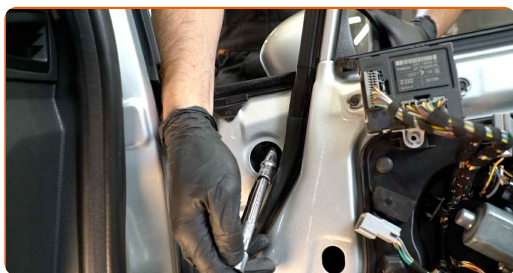
Vervanging: spiegel – Ford Fiesta JA8. Tips van de experts van AUTODOC:

- Wees voorzichtig! Beschadig de bedrading voor de zijspiegel niet.

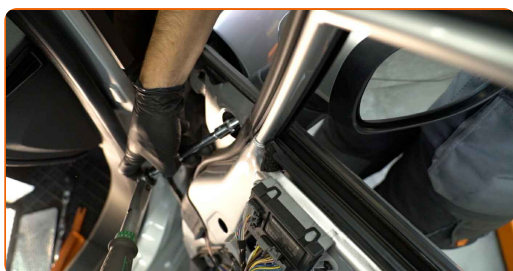
18 Sluit de bedrading van de zijspiegel aan.



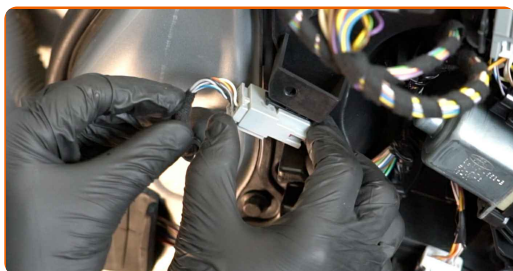
19 Plaats de nieuwe zijspiegel.



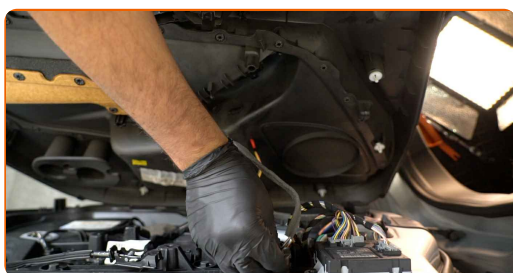
20 Draai de schroeven voor de zijspiegel aan. Gebruik een dopsleutel Nr.13. Gebruik een momentsleutel. Draai deze vast tot een koppel van 22 Nm.



21 Steek de stekker voor het spiegelstelmechanisme in de deur.



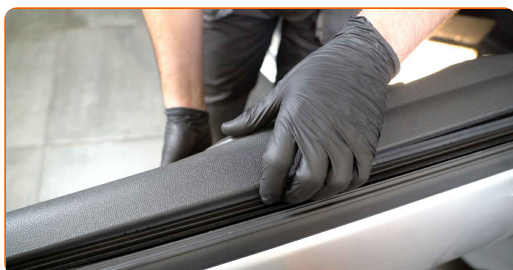
22 Steek de stekker voor het spiegelstelmechanisme in de regeleenheid.



23 Steek de stekker voor de raamschakelaar in de regeleenheid.



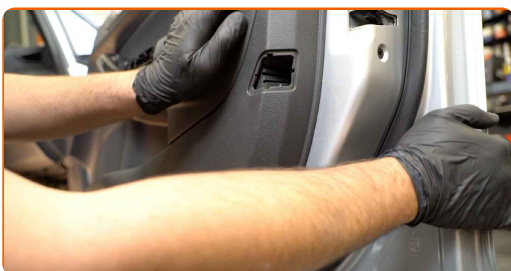
24 Hermonteer het portierpaneel.



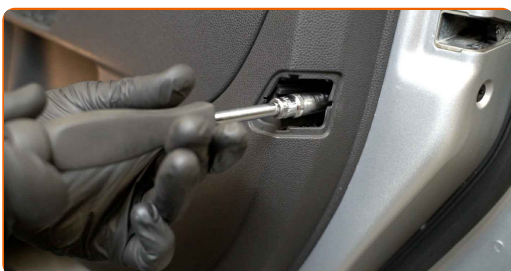
AUTODOC raadt aan:

- **Opgelet!** Oefen geen bovenmatige kracht uit bij het monteren. Daarbij zou u de bevestigingsmiddelen voor de auto kunnen beschadigen. Ford Fiesta JA8

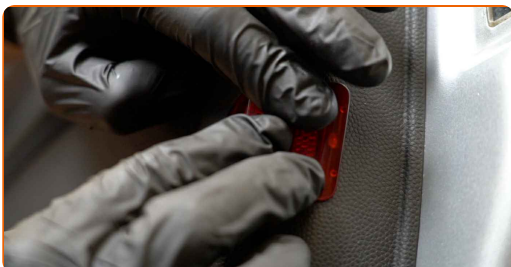
- 25** Breng de clipjes voor het portierpaneel weer aan. Zorg ervoor dat u de klik hoort wanneer deze in de juiste positie is gezet.



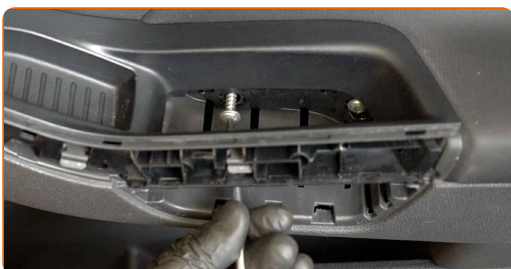
- 26** Schroef de bevestigingsmiddelen voor het portierpaneel in. Gebruik een dopsleutel Nr.10. Gebruik een ratelsleutel.



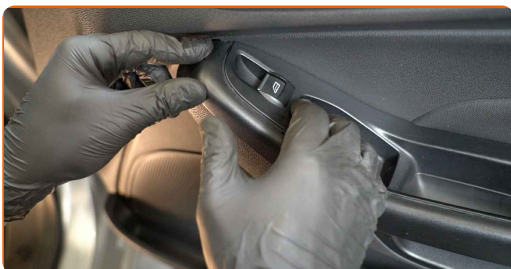
- 27** Hermonteer de reflector voor het portierpaneel. Zorg ervoor dat u de klik hoort wanneer deze in de juiste positie is gezet.



- 28** Schroef de bevestigingsmiddelen voor de armleuning aan de deur in. Gebruik Torx T25. Gebruik een ratelsleutel.



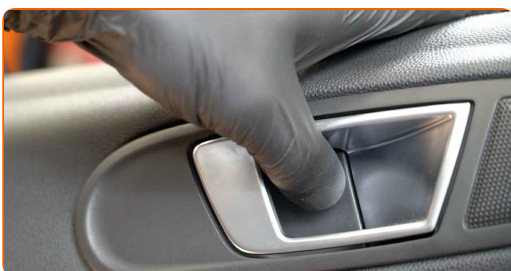
- 29** Hermonteer het paneel voor de arMLEuning aan de deur. Zorg ervoor dat u de klik hoort wanneer deze in de juiste positie is gezet.



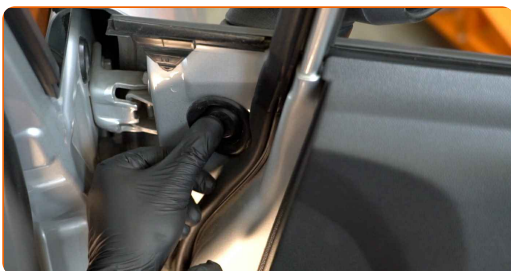
- 30** Schroef het bevestigingsmiddel voor de portierkruk in. Gebruik Torx T20. Gebruik een ratelsleutel.



- 31** Plaats de dop voor de schroef voor de portierkruk weer terug.

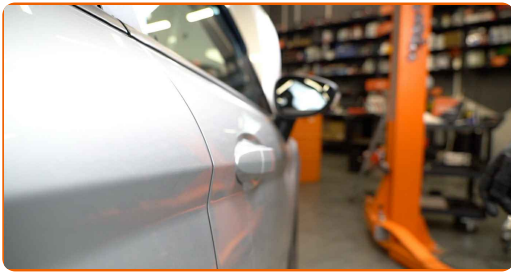


- 32** Plaats de dop voor de schroef voor de zijspiegelkap weer terug.



33

Doe het portier weer dicht.



GOED GEDAAN! 

BEKIJK MEER TUTORIALS

AUTODOC – TOPKWALITEIT EN BETAALBARE AUTO- ONDERDELEN ONLINE

AUTODOC'S MOBIELE APP: GRIJP GEWELDIGE AANBIEDINGEN,
TERWIJL U COMFORTABEL WINKELT



+ AUTODOC

GET IT ON
Google Play

Download on the
App Store

Download

**EEN GEWELDIG AANBOD AAN RESERVEONDERDELEN
VOOR UW AUTO**

KOOP RESERVEONDERDELEN VOOR FORD

SPIEGEL: EEN OMVANGRIJK AANBOD

SELECTEER AUTO-ONDERDELEN VOOR FORD FIESTA JA8

SPIEGEL VOOR FORD: NU KOPEN

**SPIEGEL VOOR FORD FIESTA JA8: DE BESTE
AANBIEDINGEN EN DEALS**

DISCLAIMER:

Het document bevat enkel algemene aanbevelingen die handig kunnen zijn wanneer u reparatie- of vervangingswerken uitvoert. AUTODOC is niet verantwoordelijk voor enig verlies, letsel, schade aan eigendom, verkregen tijdens het reparatie- of vervangingsproces door een onjuist gebruik of misvatting van de voorziene informatie.

AUTODOC is niet verantwoordelijk voor enige mogelijk fouten en onzekerheden in deze gids. De voorziene informatie is enkel voor informatieve doeleinden en kan het advies van specialisten niet vervangen.

AUTODOC is niet verantwoordelijk voor onjuist of gevaarlijk gebruik van uitrusting, gereedschap en auto-onderdelen. AUTODOC raadt ten sterkste aan voorzichtig te zijn en de veiligheidsregels na te leven tijdens het uitvoeren van reparatie- of vervangingswerken. Onthoud: gebruik van auto-onderdelen van lage kwaliteit garandeert niet het geschikte niveau aan wegveiligheid.

© Copyright 2022 – De volledige inhoud van deze website, in het bijzonder teksten, foto's en afbeeldingen, is door de auteurswet beschermd. Alle rechten, inclusief de rechten op verveelvoudiging, openbaarmaking aan derden, verwerking en vertaling, zijn voorbehouden aan AUTODOC GmbH.