



Hoe motorsteun aan de
rechterkant vervangen
bij een **FORD C-MAX**
(DM2) – Leidraad voor bij
het vervangen

EENDERE VIDEO-TUTORIAL



Deze video toont de vervangingsprocedure van een eender auto-onderdeel in een andere auto.

Belangrijk!

Deze vervangingsprocedure kan worden toegepast voor de volgende voertuigen:
FORD C-MAX (DM2) 1.6, FORD C-MAX (DM2) 1.8, FORD C-MAX (DM2) 2.0

De stappen kunnen lichtjes variëren, afhankelijk van het ontwerp van de wagen.

Deze tutorial werd gemaakt op basis van de vervangingsprocedure voor een eender auto-onderdeel op: FORD Focus II Sedan (DB_, FCH, DH) 1.6 TDCi

VERVANGING: MOTORSTEUN – FORD C-MAX (DM2).
WERKTUIG DAT U DAARBIJ NODIG HEBT:



- Staalborstel
- WD-40 spray
- Kopervet
- Momentsleutel
- Dopsleutel Nr.E11
- Dopsleutel Nr.16
- Dopsleutel Nr.18
- Ratelsleutel
- Krik
- Spatbordbeschermer

Koop gereedschap

Vervanging: motorsteun – FORD C-MAX (DM2). Tip:

- Alle werkzaamheden moeten worden verricht met stilstaande motor.

VERVANGING: MOTORSTEUN – FORD C-MAX (DM2). AANBEVOLEN VOLGORDE VAN STAPPEN:

1 Open de motorkap.

2 Gebruik een beschermhoes om beschadiging van lak en kunststof onderdelen van de auto te voorkomen.

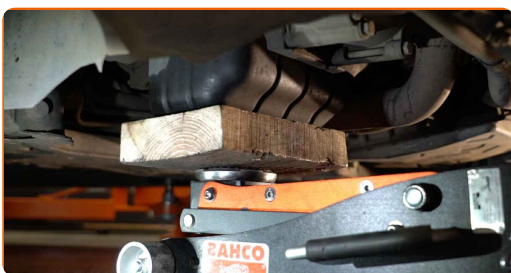
3 Verwijder het motordeksel.



AUTODOC raadt aan:

- Vervanging: motorsteun – FORD C-MAX (DM2). Oefen niet te veel kracht uit bij het verwijderen van het onderdeel aangezien het daarbij beschadigd zou kunnen raken.

4 Zorg ervoor dat de motor rondom de carter ondersteund wordt. Gebruik een krik.



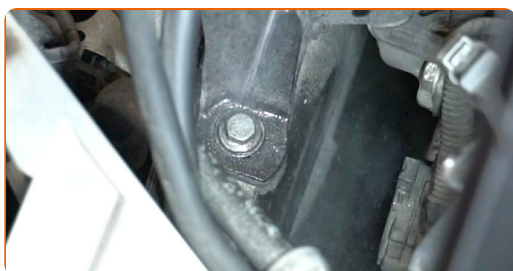
5 Maak de bevestigingsstukken van de motorsteun schoon. Gebruik een staalborstel. Gebruik de WD-40 spray.



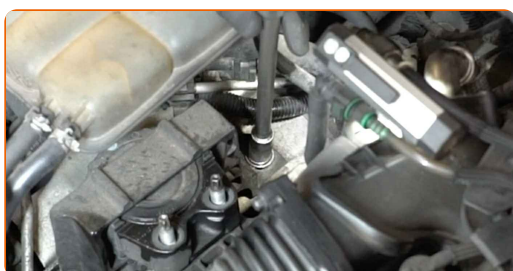
6 Schroef de bovenste bevestiging van de motorsteunlager los. Gebruik een dopsleutel Nr.16. Gebruik een ratelsleutel.



7 Maak de bevestigingsstukken van de motorsteun schoon. Gebruik een staalborstel. Gebruik de WD-40 spray.



8 Schroef de bevestigingsmiddelen die de motorsteun met de carrosserie verbinden los. Gebruik een dopsleutel Nr.18. Gebruik een ratelsleutel.



9 Neem de hydraulische versnellingsbakkrak weg.

10

Schroef de motorsteunbevestigingen los. Gebruik een dopsleutel Nr.E11. Gebruik een ratelsleutel.



11

Verwijder de motorsteun.

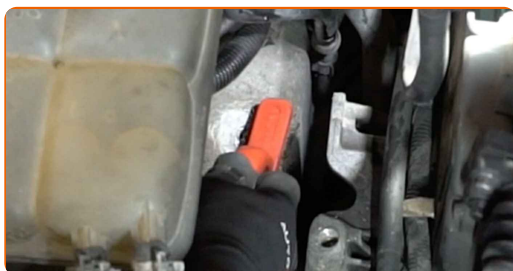


Vervanging: motorsteun – FORD C-MAX (DM2). Tip van AUTODOC:

- Controleer de andere motorsteunen voorzichtig en vervang deze indien nodig.

12

Maak de plek waar de motorsteun bevestigd is schoon. Gebruik een staalborstel. Gebruik de WD-40 spray.



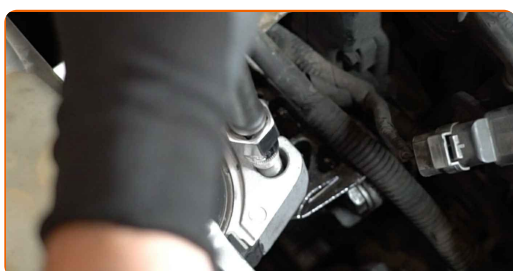
13

Plaats de motorsteun op de plek waar deze dient te worden gemonteerd.



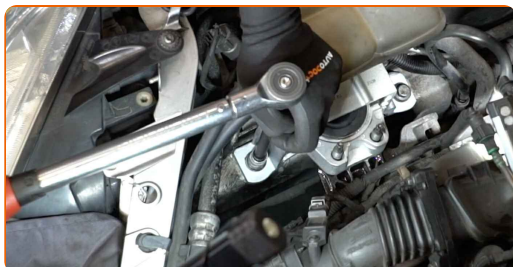
14

Draai de bevestigingsbouten voor de motorsteun vast. Gebruik een dopsleutel Nr.E11. Gebruik een momentsleutel. Draai deze vast tot een koppel van 32 Nm.



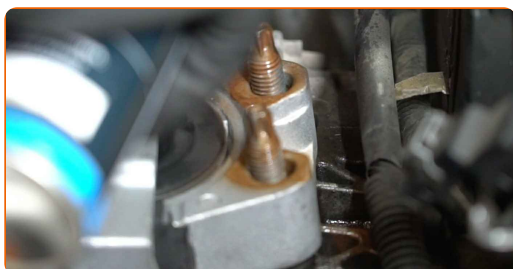
15

Draai de bevestigingsmiddelen die de motorsteun met de carrosserie verbinden aan. Gebruik een dopsleutel Nr.18. Gebruik een momentsleutel. Draai deze vast tot een koppel van 65 Nm.

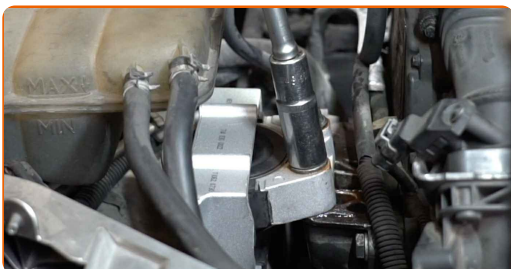


16

Behandel de bevestigingen van de motorsteunlager. Gebruik een kopersmeermiddel.



- 17** Schroef de bovenste bevestiging van de motorsteunlager vast. Gebruik een dopsleutel Nr.16. Gebruik een momentsleutel. Draai deze vast tot een koppel van 55 Nm.



- 18** Behandel de bevestigingen van de motorsteunlager. Gebruik een kopersmeermiddel.



- 19** Installeer het motordeksel en maak het vast.



AUTODOC raadt aan:

- Vervanging: motorsteun – FORD C-MAX (DM2). Oefen geen bovenmatige kracht uit bij het monteren. Daarbij zou het onderdeel schade kunnen oplopen.
- Let erop dat de motorafdekking goed op zijn plaats zit. Deze mag niet worden verschoven ten opzichte van de geleidingsbevestigingen.

- 20** Verwijder de beschermhoes van het spatbord.

21

Sluit de motorkap.

GOED GEDAAN! 

BEKIJK MEER TUTORIALS

AUTODOC – TOPKWALITEIT EN BETAALBARE AUTO-ONDERDELEN ONLINE

AUTODOC'S MOBIELE APP: GRIJP GEWELDIGE AANBIEDINGEN, TERWIJL U COMFORTABEL WINKELT



+ AUTODOC

GET IT ON
 **Google Play**

Download on the
 **App Store**

Download

EEN GEWELDIG AANBOD AAN RESERVEONDERDELEN VOOR UW AUTO

MOTORSTEUN: EEN OMVANGRIJK AANBOD

DISCLAIMER:

Het document bevat enkel algemene aanbevelingen die handig kunnen zijn wanneer u reparatie- of vervangingswerken uitvoert. AUTODOC is niet verantwoordelijk voor enig verlies, letsel, schade aan eigendom, verkregen tijdens het reparatie- of vervangingsproces door een onjuist gebruik of misvatting van de voorziene informatie.

AUTODOC is niet verantwoordelijk voor enige mogelijk fouten en onzekerheden in deze gids. De voorziene informatie is enkel voor informatieve doeleinden en kan het advies van specialisten niet vervangen.

AUTODOC is niet verantwoordelijk voor onjuist of gevaarlijk gebruik van uitrusting, gereedschap en auto-onderdelen. AUTODOC raadt ten sterkste aan voorzichtig te zijn en de veiligheidsregels na te leven tijdens het uitvoeren van reparatie- of vervangingswerken. Onthoud: gebruik van auto-onderdelen van lage kwaliteit garandeert niet het geschikte niveau aan veiligheid.

© Copyright 2022 – De volledige inhoud van deze website, in het bijzonder teksten, foto's en afbeeldingen, is door de auteurswet beschermd. Alle rechten, inclusief de rechten op verveelvoudiging, openbaarmaking aan derden, verwerking en vertaling, zijn voorbehouden aan AUTODOC GmbH.