



Hoe remklauw vooraan
vervangen bij een **FORD**
FOCUS II Cabriolet –
Leidraad voor bij het
vervangen

EENDERE VIDEO-TUTORIAL



Deze video toont de vervangingsprocedure van een eender auto-onderdeel in een andere auto.

Belangrijk!

Deze vervangingsprocedure kan worden toegepast voor de volgende voertuigen:
FORD FOCUS II Cabriolet 1.6, FORD FOCUS II Cabriolet 2.0, FORD FOCUS II Cabriolet 2.0 TDCi

De stappen kunnen lichtjes variëren, afhankelijk van het ontwerp van de wagen.

Deze tutorial werd gemaakt op basis van de vervangingsprocedure voor een eender auto-onderdeel op: FORD MONDEO III Stationwagen (BWY) 1.8 16V

VERVANGING: REMKLAUW – FORD FOCUS II
CABRIOLET. WERKTUIG DAT U DAARBIJ NODIG HEBT:



- Staalborstel
- WD-40 spray
- Remmenreiniger
- Kopervet
- Smeermiddelen voor geleidepennen remklaus
- Combinatiesleutel Nr.9
- Flare-moersleutel nr.14
- Inbus bit nr. H7
- Krachtdop voor velgen Nr.19
- Ratelsleutel
- Momentsleutel
- Remslangklem
- Platte Schroevendraaier
- Koevoet
- Remontluchttingskit
- Wielblok

Koop gereedschap

Vervanging: remklauw – FORD FOCUS II Cabriolet. Deskundigen bevelen aan:

- De vervangingsprocedure is voor de linker- en rechterremklauw op dezelfde as hetzelfde.
- Alle werkzaamheden moeten worden verricht met stilstaande motor.

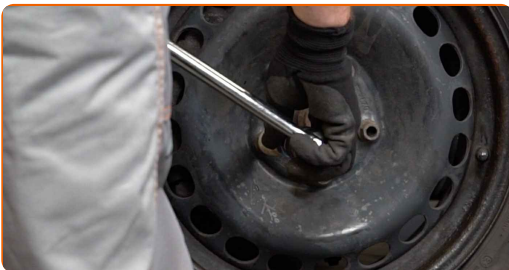
VOER DE VERVANGING IN DE VOLGENDE VOLGORDE UIT:

1 Open de motorkap. Schroef het deksel van het remvloeistofreservoir los.

2 Zet de wielen vast met behulp van wielblokken.



3 Maak de wielbouten los. Gebruik de krachtdopsleutel #19.



4 Verhoog de voorzijde van de wagen en plaats veilig op steunen.

5 Draai de wielbouten los.



AUTODOC raadt aan:

- **Belangrijk!** Houd het wiel vast tijdens het losschroeven van de bevestigingsbouten. FORD FOCUS II Cabriolet

6

Neem het wiel eraf.



7

Ontkoppel de remklauwveer. Gebruik een platte schroevendraaier.



8

Verwijder de stofkappen van de geleidepennen van de remklauw. Gebruik een platte schroevendraaier.



9

Reinig het gedeelte waar de remslang is aangesloten op de remklauw, evenals het oppervlak van de geleidingsgroeven. Gebruik een remmenreiniger.



Vervanging: remklauw – FORD FOCUS II Cabriolet. AUTODOC beveelt aan:

- Wacht enkele minuten na het aanbrengen van de spray.

10 Maak de remslang los door een geschikte klem te plaatsen.



11 Maak de bevestiging van de remslang los. Maak gebruik van een flare-moersleutel nr. 14.



12 Reinig de remklauwbevestigingen. Gebruik een staalborstel. Gebruik de WD-40 spray.

13 Schroef de bevestiging van de remklauw los. Gebruik inbussleutel nr. H7. Gebruik een ratelsleutel.



14 Verwijder de geleidepennen van de remklauw.

15

Spreid de remblokken. Gebruik een koevoet.



16

Verwijder de remklauw.



Vervanging: remklauw – FORD FOCUS II Cabriolet. Tips van de experts van AUTODOC:

- Wanneer men de remklauw vervangt, is het aan te raden om de remslang te controleren op schade, en deze indien nodig te vervangen met een nieuwe.
- Bij de vervanging van een remklauw, is het aan te raden ook de remblokken te vervangen, en de staat van de remschijven te controleren en indien nodig te vervangen met nieuwe.
- Controleer de remklauwhouder, de geleidepennen en de stofkappen van de remklauw. Reinig deze. Vervang ze indien nodig.
- Druk het rempedaal niet in na het verwijderen van de remklauw. Als resultaat kan de zuiger uit de remcilinder vallen, en kan er remvloeistof lekken of de druk in het systeem ontladen worden.

17 Verwijder de remblokken.



18 Schroef de remslang los van de remklauw. Maak gebruik van een flare-moersleutel nr. 14.



19 Ontkoppel de remslang.



20 Behandel de remslang met een daarvoor bedoeld middel. Gebruik een remmenreiniger.



AUTODOC raadt aan:

- Vervanging: remklauw – FORD FOCUS II Cabriolet. Wacht een paar minuten af na het aanbrengen van de spray.

- 21** Installeer de remslang en zorg dat ze vast in de nieuwe remklauw zit. Maak gebruik van een flare-moersleutel nr. 14.



- 22** Verwijder de klem van de remslang.



- 23** Reinig de remklauwbeugel van vuil en stof. Gebruik een staalborstel. Gebruik een remmenreiniger.

- 24** Installeer de remblokken.



Vervanging: remklauw – FORD FOCUS II Cabriolet. De experts van AUTODOC bevelen aan:

- Als u de oude remblokken wilt hergebruiken, maak ze dan schoon.

25 Installeer de remklauw en zet deze vast.



26 Reinigen Sie die Bremssattel-Führungsstifte.



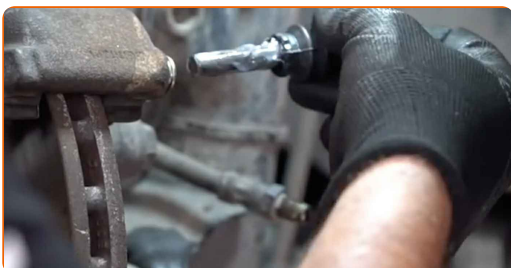
27 Behandel de geleidepennen van de remklauw. Gebruik vet voor remklauwgeleidepennen.



Vervanging: remklauw – FORD FOCUS II Cabriolet. Tip van AUTODOC:

- Als de set met de nieuwe remklauw geen geleiders bevat, gebruik dan de oude pennen.

28 Schroef de geleidepennen in.



- 29** Span de remklauwbevestigingen aan. Gebruik inbussleutel nr. H7. Gebruik een momentsleutel. Draai deze vast tot een koppel van 30 Nm.



- 30** Installeer de stofkappen op de geleidepennen van de remklauw.



- 31** Maak het oppervlak van de remklauw schoon.

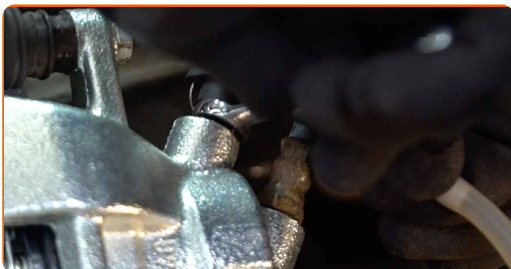
- 32** Draai het verbindingsstuk dat de remleiding en de remklauw met elkaar verbindt vast. Maak gebruik van een flare-moersleutel nr. 14. Gebruik een momentsleutel. Draai deze vast tot een koppel van 18 Nm.



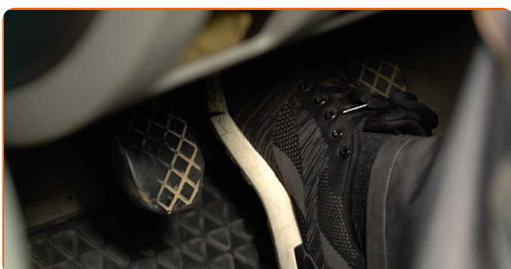
- 33** Verbind de slang van de remontluchtingskit met de remontluchtingschroef.



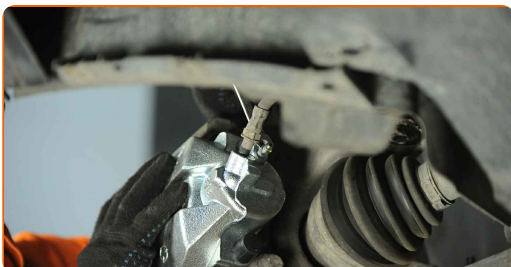
34 Draai de remontluchtingsschroef eraf. Gebruik een combinatie steeksleutel Nr.9



35 Ontlucht het remkluwstelsysteem. Druk het rempedaal enkele malen in zonder de motor te starten, tot u een aanzienlijke weerstand voelt.



36 Draai de ontluchtingsnippel van de remkluw vast. Gebruik een combinatie steeksleutel Nr.9 Gebruik een momentsleutel. Draai deze vast tot een koppel van 9 Nm.



37 Koppel de slang van de remontluchtungskit los.

38 Verwijder het vuil van de bevestiging van de remslang. Gebruik een remmenreiniger.



AUTODOC raadt aan:

- Vervanging: remklauw – FORD FOCUS II Cabriolet. Wacht een paar minuten af na het aanbrengen van de spray.

39

Installeer de borgveer van de remklauw.



40

Behandel het oppervlak waar de remschijf contact maakt met de velg. Gebruik een kopersmeermiddel.



41

Reinig het oppervlak van de remschijf. Gebruik een remmenreiniger.



Vervanging: remklauw – FORD FOCUS II Cabriolet. Tip:

- Wacht enkele minuten na het aanbrengen van de spray.

42

Installeer het wiel.



AUTODOC raadt aan:

- Waarschuwing! Houd het wiel vast tijdens het inschroeven van de bevestigingsbouten om letsel te voorkomen. FORD FOCUS II Cabriolet

43

Draai de wielbouten vast. Gebruik de krachtdopsleutel #19.



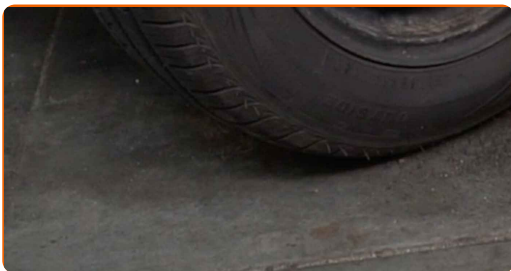
44

Verlaag de wagen en werk in kruisvolgorde bij het aanspannen van de wielbouten. Gebruik de krachtdopsleutel #19. Gebruik een momentsleutel. Draai deze vast tot een koppel van 120 Nm.



45

Verwijder de krik en de wielblokken.



AUTODOC raadt aan:

- Belangrijk! Vervanging: remklauw – FORD FOCUS II Cabriolet. Ga het remvloeistofpeil in het reservoir na en vul het eventueel bij.

46

Schroef de dop van het expansievat voor de remvloeistof vast. Sluit de motorkap.

Vervanging: remklauw – FORD FOCUS II Cabriolet. AUTODOC beveelt aan:

- Druk het rempedaal enkele malen in zonder de motor te starten, tot u een aanzienlijke weerstand voelt.

GOED GEDAAN! 

BEKIJK MEER TUTORIALS

AUTODOC – TOPKWALITEIT EN BETAALBARE AUTO-ONDERDELEN ONLINE

AUTODOC'S MOBIELE APP: GRIJP GEWELDIGE AANBIEDINGEN, TERWIJL U COMFORTABEL WINKELT



EEN GEWELDIG AANBOD AAN RESERVEONDERDELEN VOOR UW AUTO

REMCLAUW: EEN OMVANGRIJK AANBOD

DISCLAIMER:

Het document bevat enkel algemene aanbevelingen die handig kunnen zijn wanneer u reparatie- of vervangingswerken uitvoert. AUTODOC is niet verantwoordelijk voor enig verlies, letsel, schade aan eigendom, verkregen tijdens het reparatie- of vervangingsproces door een onjuist gebruik of misvatting van de voorziene informatie.

AUTODOC is niet verantwoordelijk voor enige mogelijk fouten en onzekerheden in deze gids. De voorziene informatie is enkel voor informatieve doeleinden en kan het advies van specialisten niet vervangen.

AUTODOC is niet verantwoordelijk voor onjuist of gevaarlijk gebruik van uitrusting, gereedschap en auto-onderdelen. AUTODOC raadt ten sterkste aan voorzichtig te zijn en de veiligheidsregels na te leven tijdens het uitvoeren van reparatie- of vervangingswerken. Onthoud: gebruik van auto-onderdelen van lage kwaliteit garandeert niet het geschikte niveau aan veiligheid.

© Copyright 2023 – De volledige inhoud van deze website, in het bijzonder teksten, foto's en afbeeldingen, is door de auteurswet beschermd. Alle rechten, inclusief de rechten op verveelvoudiging, openbaarmaking aan derden, verwerking en vertaling, zijn voorbehouden aan AUTODOC GmbH.