



Hoe spiegel vervangen
bij een **FORD Focus II**
Station wagon (DA_,
FFS, DS) – Leidraad voor
bij het vervangen

EENDERE VIDEO-TUTORIAL



Deze video toont de vervangingsprocedure van een eender auto-onderdeel in een andere auto.

i Belangrijk!

Deze vervangingsprocedure kan worden toegepast voor de volgende voertuigen: FORD Focus II Station wagon (DA_, FFS, DS) 2.0 TDCi, FORD Focus II Station wagon (DA_, FFS, DS) 1.6 TDCi, FORD Focus II Station wagon (DA_, FFS, DS) 1.4, FORD Focus II Station wagon (DA_, FFS, DS) 1.6, FORD Focus II Station wagon (DA_, FFS, DS) 1.6 Ti, FORD Focus II Station wagon (DA_, FFS, DS) 2.0, FORD Focus II Station wagon (DA_, FFS, DS) 1.8 TDCi, FORD Focus II Station wagon (DA_, FFS, DS) 1.8 Flexifuel, FORD Focus II Station wagon (DA_, FFS, DS) 1.8, FORD Focus II Station wagon (DA_, FFS, DS) 2.0 LPG, FORD Focus II Station wagon (DA_, FFS, DS) 1.6 LPG

De stappen kunnen lichtjes variëren, afhankelijk van het ontwerp van de wagen.

Deze tutorial werd gemaakt op basis van de vervangingsprocedure voor een eender auto-onderdeel op: FORD Focus II Sedan (DB_, FCH, DH) 1.6 TDCi

VERVANGING: SPIEGEL – FORD FOCUS II STATION WAGON (DA_, FFS, DS). BENODIGD GEREEDSCHAP:



- Momentsleutel
- Dopsleutel Nr.10
- Torx bit T25
- Ratelsleutel
- Kunststof interieur demontage lefels
- Spatbordbeschermer

Koop gereedschap

Vervanging: spiegel – FORD Focus II Station wagon (DA_, FFS, DS). AUTODOC beveelt aan:

- Alle werkzaamheden moeten worden verricht met stilstaande motor.

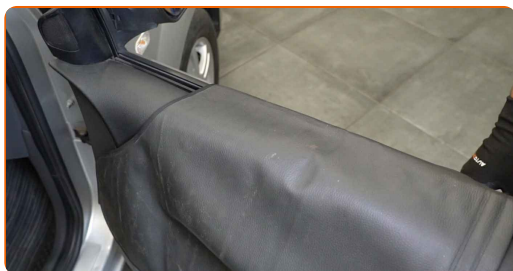
VERVANGING: SPIEGEL – FORD FOCUS II STATION WAGON (DA_, FFS, DS). AANBEVOLEN VOLGORDE VAN STAPPEN:

1 Zet het portier open.

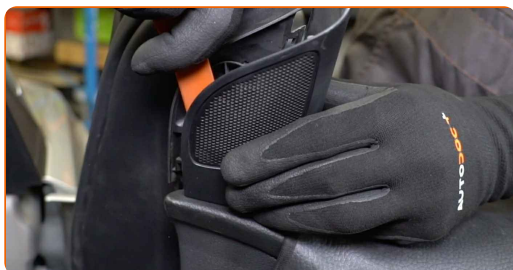
2 Laat de ruiten zakken.



3 Gebruik een beschermhoes om beschadiging van lak en kunststof onderdelen van de auto te voorkomen.

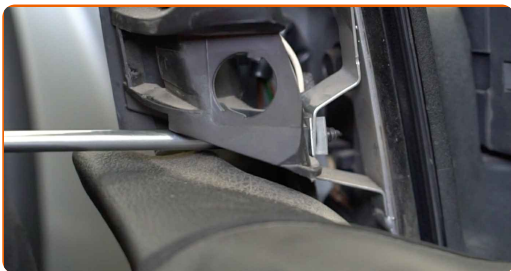


4 Verwijder de zijspiegelkap. Gebruik een kunststof interieur demontage lepel.



5

Schroef de bevestigingsmiddelen van de bekledingsplaat voor de zijspiegel los. Gebruik Torx T25.



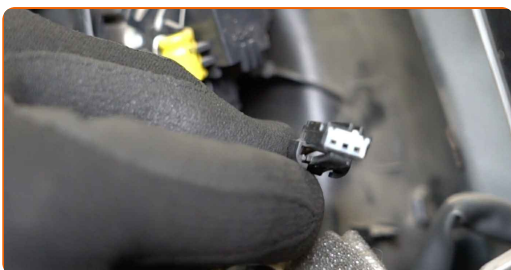
6

Maak de bekledingsplaat voor de buitenspiegel los. Gebruik een kunststof interieur demontage lepel.



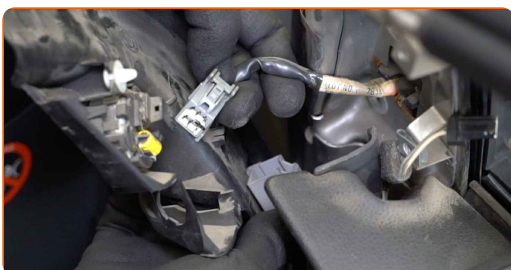
7

Ontkoppel de luidsprekerstekker.



8

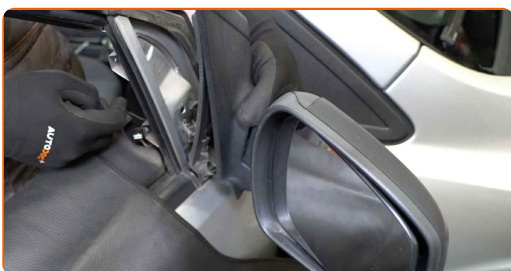
Trek de stekker voor het spiegelstelmechanisme uit de deur.



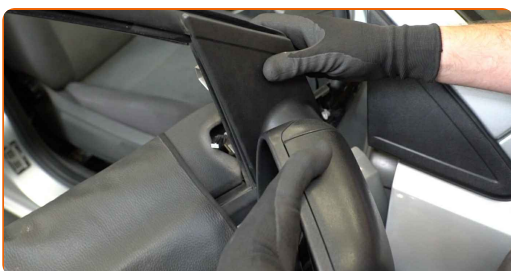
- 9** Verwijder de schroeven voor de zijspiegel. Gebruik Torx T25. Gebruik een dopsleutel Nr.10. Gebruik een ratelsleutel.



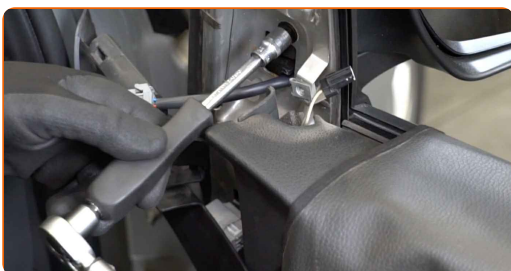
- 10** Verwijder de zijspiegel.



- 11** Plaats de nieuwe zijspiegel.



- 12** Draai de schroeven voor de zijspiegel aan. Gebruik Torx T25. Gebruik een dopsleutel Nr.10. Gebruik een momentsleutel. Draai deze vast tot een koppel van 5 Nm.

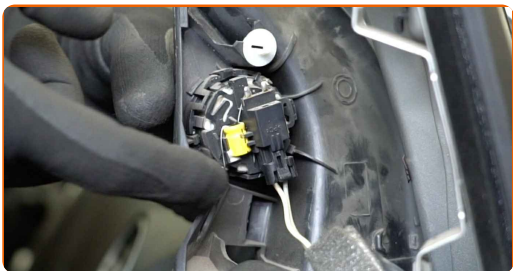


- 13** Steek de stekker voor het spiegelstelmechanisme in de deur.



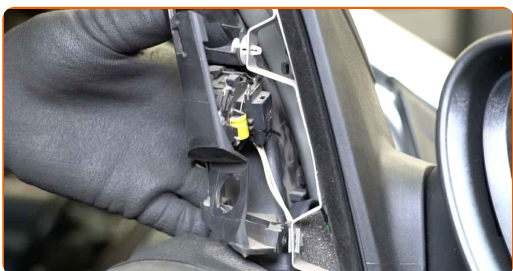
14

Sluit de luidsprekerstekker aan.



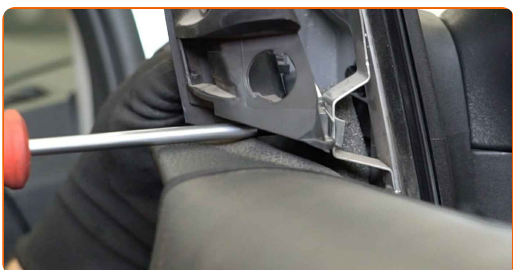
15

Maak de bekleding voor de buitenspiegel vast.



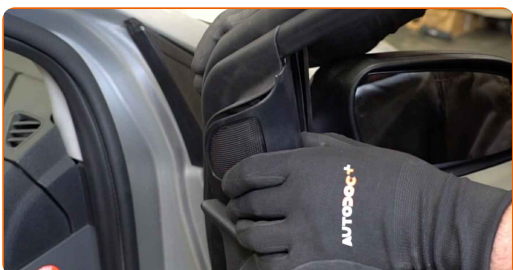
16

Schroef de bevestigingsmiddelen van de bekledingsplaat voor de zijspiegel in. Gebruik Torx T25.



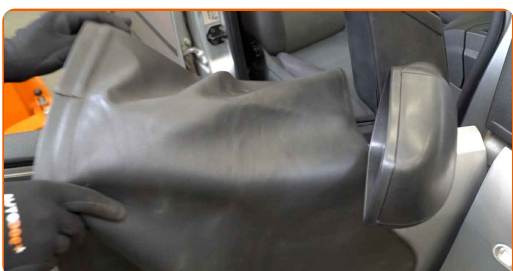
17

Monteer de behuizing voor de zijspiegel.



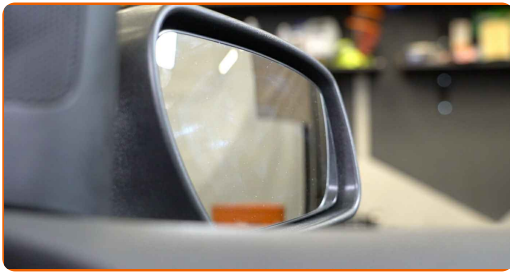
18

Verwijder de beschermhoes van het spatbord.



19

Zet het contact aan. Dit is noodzakelijk om te garanderen dat de component correct werkt.

**20**

Zet het contact uit.

21

Doe het portier weer dicht.

GOED GEDAAN! 

BEKIJK MEER TUTORIALS

AUTODOC – TOPKWALITEIT EN BETAALBARE AUTO-ONDERDELEN ONLINE

AUTODOC'S MOBIELE APP: GRIJP GEWELDIGE AANBIEDINGEN, TERWIJL U COMFORTABEL WINKELT



EEN GEWELDIG AANBOD AAN RESERVEONDERDELEN VOOR UW AUTO

SPIEGEL: EEN OMVANGRIJK AANBOD

DISCLAIMER:

Het document bevat enkel algemene aanbevelingen die handig kunnen zijn wanneer u reparatie- of vervangingswerken uitvoert. AUTODOC is niet verantwoordelijk voor enig verlies, letsel, schade aan eigendom, verkregen tijdens het reparatie- of vervangingsproces door een onjuist gebruik of misvatting van de voorziene informatie.

AUTODOC is niet verantwoordelijk voor enige mogelijk fouten en onzekerheden in deze gids. De voorziene informatie is enkel voor informatieve doeleinden en kan het advies van specialisten niet vervangen.

AUTODOC is niet verantwoordelijk voor onjuist of gevaarlijk gebruik van uitrusting, gereedschap en auto-onderdelen. AUTODOC raadt ten sterkste aan voorzichtig te zijn en de veiligheidsregels na te leven tijdens het uitvoeren van reparatie- of vervangingswerken. Onthoud: gebruik van auto-onderdelen van lage kwaliteit garandeert niet het geschikte niveau aan veiligheid.

© Copyright 2023 – De volledige inhoud van deze website, in het bijzonder teksten, foto's en afbeeldingen, is door de auteurswet beschermd. Alle rechten, inclusief de rechten op verveelvoudiging, openbaarmaking aan derden, verwerking en vertaling, zijn voorbehouden aan AUTODOC SE.