



Hoe multiriem vervangen
bij een **FORD Focus Mk1
Sedan (DNW)** – Leidraad
voor bij het vervangen

EENDERE VIDEO-TUTORIAL



Deze video toont de vervangingsprocedure van een eender auto-onderdeel in een andere auto.

Belangrijk!

Deze vervangingsprocedure kan worden toegepast voor de volgende voertuigen:
 FORD Focus Mk1 Sedan (DNW) 1.8 Turbo DI / TDDi, FORD Focus Mk1 Sedan (DNW)
 1.8 TDCi

De stappen kunnen lichtjes variëren, afhankelijk van het ontwerp van de wagen.

Deze tutorial werd gemaakt op basis van de vervangingsprocedure voor een eender
 auto-onderdeel op: FORD Focus Mk1 Hatchback (DAW, DBW) 1.8 TDCi

VERVANGING: MULTIRIEM – FORD FOCUS MK1 SEDAN (DNW). GEREEDSCHAP DAT U DAARBIJ NODIG HEBT:



• Combinatiesleutel Nr.15

• Spatbordbeschermer

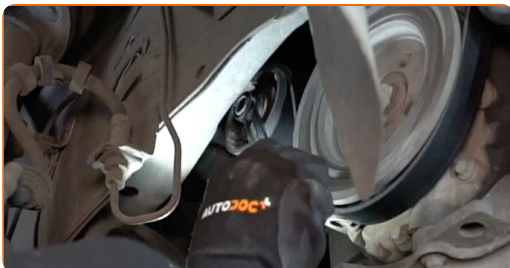
Koop gereedschap

Vervanging: multiriem – FORD Focus Mk1 Sedan (DNW). Tips van de experts van AUTODOC:

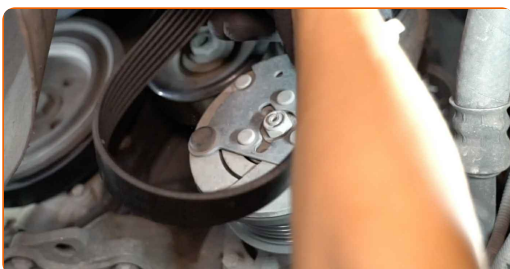
- Alle werkzaamheden moeten worden verricht met stilstaande motor.

VERVANGING: MULTIRIEM – FORD FOCUS MK1 SEDAN (DNW). ONDERNEEM DE VOLGENDE STAPPEN:

- 1 Open de motorkap.
- 2 Gebruik een beschermhoes om beschadiging van lak en kunststof onderdelen van de auto te voorkomen.
- 3 Vijzel de auto op met behulp van een krik of zet de auto boven een reparatiekuil.
- 4 Trek de multiriemspanner opzij. Gebruik een combinatie steeksleutel Nr.15



- 5 Haal de multiriem weg.



AUTODOC raadt aan:

- Controleer de staat van de riemspanner en de vrijlooppoelie en vervang deze indien nodig.

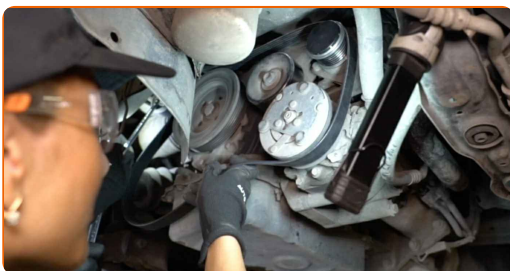
6

Plaats de riemspanner weer in zijn oorspronkelijke positie.



7

Plaats de multiriem.



Vervanging: multiriem – FORD Focus Mk1 Sedan (DNW). Tips van de experts van AUTODOC:

- Zorg ervoor dat de multiriem nauwsluitend op alle spanners en rollen past.

8

Trek de multiriemspanner opzij. Gebruik een combinatie steeksleutel Nr.15

9

Breng de v-snaar om de krukspoelie aan.



10

Plaats de riemspanner weer in zijn oorspronkelijke positie. Gebruik een combinatie steeksleutel Nr.15



11

Laat de motor enkele minuten draaien. Dit is noodzakelijk om te garanderen dat de component correct werkt.

12

Den Motor abstellen.

13

Laat de wagen zaken.

14

Verwijder de beschermhoes van het spatbord.

15

Sluit de motorkap.

GOED GEDAAN! 

BEKIJK MEER TUTORIALS

AUTODOC – TOPKWALITEIT EN BETAALBARE AUTO- ONDERDELEN ONLINE

AUTODOC'S MOBIELE APP: GRIJP GEWELDIGE AANBIEDINGEN,
TERWIJL U COMFORTABEL WINKELT

AUTODOC

GET IT ON
Google Play

Download on the
App Store

Download

**EEN GEWELDIG AANBOD AAN RESERVEONDERDELEN
VOOR UW AUTO**

MULTIRIEM: EEN OMVANGRIJK AANBOD

i **DISCLAIMER:**

Het document bevat enkel algemene aanbevelingen die handig kunnen zijn wanneer u reparatie- of vervangingswerken uitvoert. AUTODOC is niet verantwoordelijk voor enig verlies, letsel, schade aan eigendom, verkregen tijdens het reparatie- of vervangingsproces door een onjuist gebruik of misvatting van de voorziene informatie.

AUTODOC is niet verantwoordelijk voor enige mogelijk fouten en onzekerheden in deze gids. De voorziene informatie is enkel voor informatieve doeleinden en kan het advies van specialisten niet vervangen.

AUTODOC is niet verantwoordelijk voor onjuist of gevaarlijk gebruik van uitrusting, gereedschap en auto-onderdelen. AUTODOC raadt ten sterkste aan voorzichtig te zijn en de veiligheidsregels na te leven tijdens het uitvoeren van reparatie- of vervangingswerken. Onthoud: gebruik van auto-onderdelen van lage kwaliteit garandeert niet het geschikte niveau aan veiligheid.

© Copyright 2022 – De volledige inhoud van deze website, in het bijzonder teksten, foto's en afbeeldingen, is door de auteurswet beschermd. Alle rechten, inclusief de rechten op verveelvoudiging, openbaarmaking aan derden, verwerking en vertaling, zijn voorbehouden aan AUTODOC GmbH.