



Hoe spiegel vervangen
bij een **FORD FOCUS
Stationwagen (DNW)** –
Leidraad voor bij het
vervangen

EENDERE VIDEO-TUTORIAL



Deze video toont de vervangingsprocedure van een eender auto-onderdeel in een andere auto.

Belangrijk!

Deze vervangingsprocedure kan worden toegepast voor de volgende voertuigen: FORD FOCUS Stationwagen (DNW) 1.4 16V, FORD FOCUS Stationwagen (DNW) 1.6 16V, FORD FOCUS Stationwagen (DNW) 1.8 16V, FORD FOCUS Stationwagen (DNW) 2.0 16V, FORD FOCUS Stationwagen (DNW) 1.8 Turbo DI / TDDi, FORD FOCUS Stationwagen (DNW) 1.8 DI / TDDi, FORD FOCUS Stationwagen (DNW) 1.8 TDCi, FORD FOCUS Stationwagen (DNW) ST170

De stappen kunnen lichtjes variëren, afhankelijk van het ontwerp van de wagen.

Deze tutorial werd gemaakt op basis van de vervangingsprocedure voor een eender auto-onderdeel op: FORD FOCUS (DAW, DBW) 1.8 TDCi

**VERVANGING: SPIEGEL – FORD FOCUS
STATIONWAGEN (DNW). BENODIGD GEREEDSCHAP:**



- WD-40 spray
- Contactspray
- Momentsleutel
- Dopsleutel Nr.10
- Ratelsleutel
- Trim-cliptang
- Kunststof interieur demontage lefels
- Spatbordbeschermer

Koop gereedschap

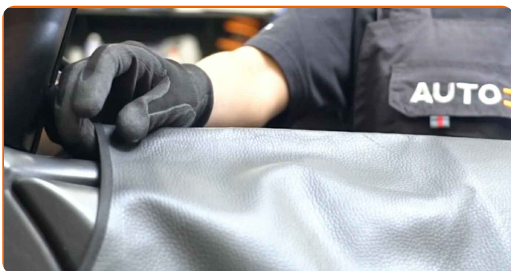
Vervanging: spiegel – FORD FOCUS Stationwagen (DNW). De experts van AUTODOC bevelen aan:

- Alle werkzaamheden moeten worden verricht met stilstaande motor.

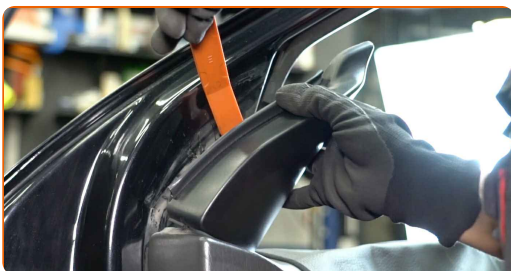
VERVANGING: SPIEGEL – FORD FOCUS STATIONWAGEN (DNW). AANBEVOLEN VOLGORDE VAN STAPPEN:

1 Zet het portier open.

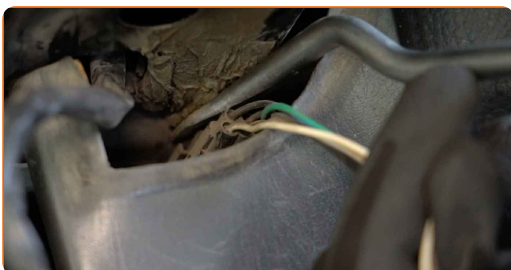
2 Gebruik een beschermhoes om beschadiging van lak en kunststof onderdelen van de auto te voorkomen.



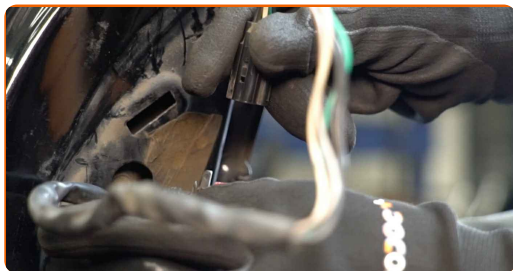
3 Verwijder de zijspiegelkap. Gebruik een kunststof interieur demontage lepel.



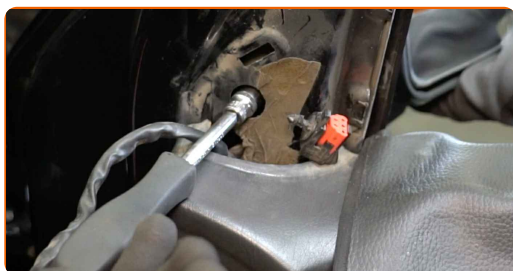
4 Ontkoppel de bedrading voor de zijspiegel. Gebruik een trim-cliptang.



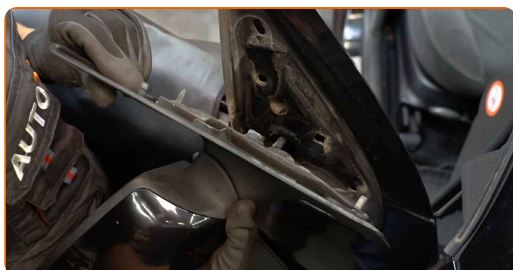
5 Trek de stekker voor het spiegelstelmechanisme uit de deur.



6 Verwijder de schroeven voor de zijspiegel. Gebruik een dopsleutel Nr.10. Gebruik een ratelsleutel.



7 Verwijder de zijspiegel.



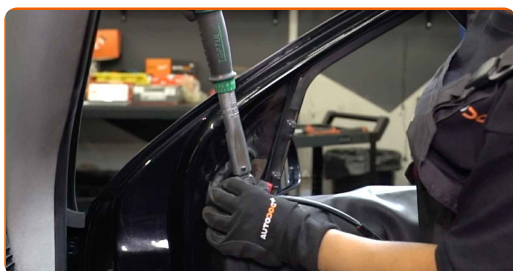
8 Reinig de montagesteun van de zijspiegel. Gebruik de WD-40 spray.



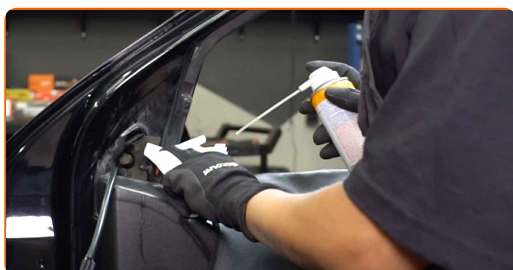
9 Plaats de nieuwe zijspiegel.



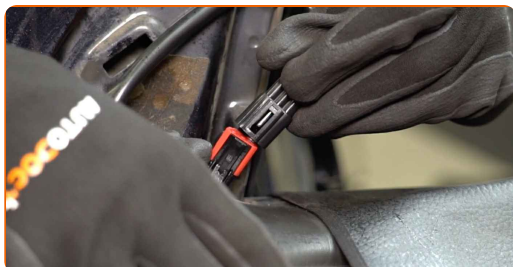
- 10** Draai de schroeven voor de zijspiegel aan. Gebruik een dopsleutel Nr.10. Gebruik een momentsleutel. Draai deze vast tot een koppel van 8 Nm.



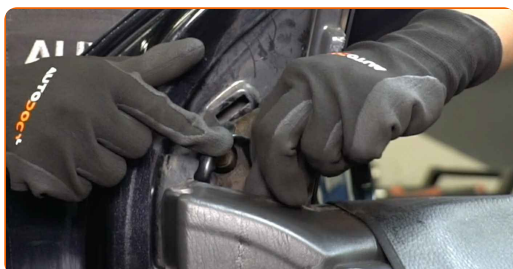
- 11** Behandel de stekker van de schakelaar voor de elektrisch bediende spiegel met een daarvoor bedoeld middel. Gebruik diëlektrisch smeermiddel.



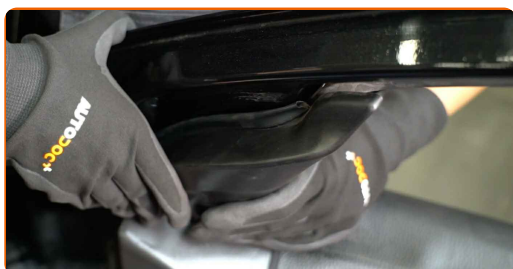
- 12** Steek de stekker voor het spiegelstelmechanisme in de deur.



- 13** Sluit de bedrading van de zijspiegel aan.

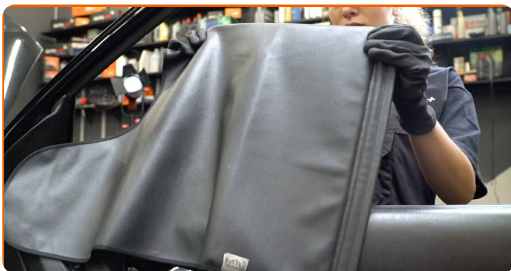


- 14** Monteer de behuizing voor de zijspiegel.



15

Verwijder de beschermhoes van het spatbord.

**16**

Doe het portier weer dicht.

17

Zet het contact aan. Dit is noodzakelijk om te garanderen dat de component correct werkt.

18

Zet het contact uit.

GOED GEDAAN! **BEKIJK MEER TUTORIALS**

AUTODOC – TOPKWALITEIT EN BETAALBARE AUTO-ONDERDELEN ONLINE

AUTODOC'S MOBIELE APP: GRIJP GEWELDIGE AANBIEDINGEN, TERWIJL U COMFORTABEL WINKELT



+ AUTODOC

GET IT ON  **Google Play**

 **Download on the App Store**

Download

EEN GEWELDIG AANBOD AAN RESERVEONDERDELEN VOOR UW AUTO

SPIEGEL: EEN OMVANGRIJK AANBOD

DISCLAIMER:

Het document bevat enkel algemene aanbevelingen die handig kunnen zijn wanneer u reparatie- of vervangingswerken uitvoert. AUTODOC is niet verantwoordelijk voor enig verlies, letsel, schade aan eigendom, verkregen tijdens het reparatie- of vervangingsproces door een onjuist gebruik of misvatting van de voorziene informatie.

AUTODOC is niet verantwoordelijk voor enige mogelijk fouten en onzekerheden in deze gids. De voorziene informatie is enkel voor informatieve doeleinden en kan het advies van specialisten niet vervangen.

AUTODOC is niet verantwoordelijk voor onjuist of gevaarlijk gebruik van uitrusting, gereedschap en auto-onderdelen. AUTODOC raadt ten sterkste aan voorzichtig te zijn en de veiligheidsregels na te leven tijdens het uitvoeren van reparatie- of vervangingswerken. Onthoud: gebruik van auto-onderdelen van lage kwaliteit garandeert niet het geschikte niveau aan veiligheid.

© Copyright 2022 – De volledige inhoud van deze website, in het bijzonder teksten, foto's en afbeeldingen, is door de auteurswet beschermd. Alle rechten, inclusief de rechten op verveelvoudiging, openbaarmaking aan derden, verwerking en vertaling, zijn voorbehouden aan AUTODOC GmbH.