



Hoe een schakelaar van
de elektrische
ruitbediening op de **Ford**
Transit Mk7 van te
vervangen – handboek

TUTORIAL



Belangrijk!

Deze vervangingsprocedure kan worden toegepast voor de volgende voertuigen: FORD TRANSIT Bus 2.4 TDCi, FORD TRANSIT MK-7 Bestelwagen 2.2 TDCi, FORD TRANSIT MK-7 Bestelwagen 2.4 TDCi RWD, FORD TRANSIT MK-7 Bestelwagen 2.3 16V RWD, FORD TRANSIT Bus 2.2 TDCi, FORD TRANSIT MK-7 Open laadbak/ Chassis 2.3 16V RWD, FORD TRANSIT MK-7 Open laadbak/ Chassis 2.2 TDCi, FORD TRANSIT MK-7 Open laadbak/ Chassis 2.4 TDCi RWD, FORD TRANSIT Bus 2.4 TDCi 4x4, FORD TRANSIT Bus 3.2 TDCi, FORD TRANSIT MK-7 Bestelwagen 3.2 TDCi RWD, FORD TRANSIT MK-7 Open laadbak/ Chassis 3.2 TDCi RWD, FORD TRANSIT MK-7 Bestelwagen 2.4 TDCi 4x4, FORD TRANSIT MK-7 Open laadbak/ Chassis 2.4 TDCi 4x4

De stappen kunnen lichtjes variëren, afhankelijk van het ontwerp van de wagen.

**VERVANGING: SCHAKELAAR VAN DE ELEKTRISCHE
RAAMBEDIENING – FORD TRANSIT MK7 VAN.
GEREEDSCHAP DAT U DAARBIJ NODIG HEBT:**



- Contactspray
- Afplaktape
- Momentsleutel
- Dopsleutel van 8 mm
- Dopsleutel van 10 mm
- Ratelsleutel
- Boormachine
- Boorset
- Klinknageltang
- Klinknagels
- Kruiskopschroevendraaier
- Langbektang
- Plastic gereedschap voor het verwijderen van bekleding

KOOP GEREEDSCHAP

Vervanging: schakelaar van de elektrische raambediening – Ford Transit Mk7 van. De experts van AUTODOC bevelen aan:

- Alle werkzaamheden moeten worden uitgevoerd met uitgeschakeld contact.

VERVANGING: SCHAKELAAR VAN DE ELEKTRISCHE RAAMBEDIENING – FORD TRANSIT MK7 VAN. ONDERNEEM DE VOLGENDE STAPPEN:

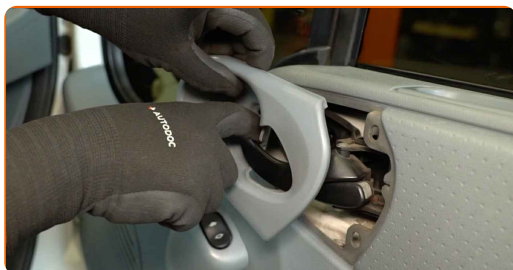
1 Open de autodeur.



2 Draai de bevestigingen van het deurpaneel los. Gebruik een kruisschroevendraaier.



3 Maak de bekleding van de deurgreep los.



4

Verwijder de bevestigingsschroeven.



5

Maak het deurpaneel los. Gebruik het plastic gereedschap voor het verwijderen van bekleding.

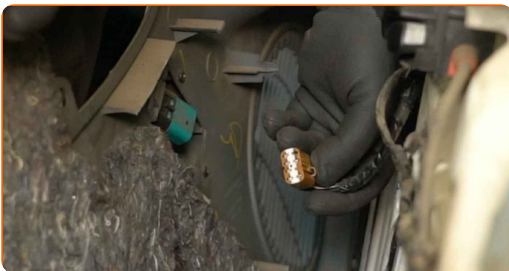


Vervanging: schakelaar van de elektrische raambediening – Ford Transit Mk7
van. AUTODOC beveelt aan:

- Forceer niets bij het verwijderen van het onderdeel. U zou het anders kunnen beschadigen.

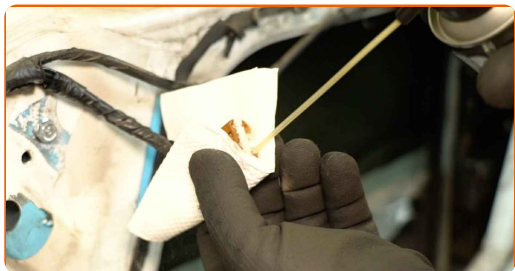
6

Haal de stekker uit de schakelaar van de elektrische ruitbediening.



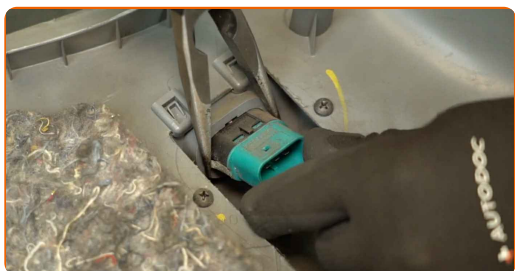
7

Behandel de stekker van de schakelaar van de elektrische ruit. Gebruik een contactspray.



8

Verwijder de oude elektrische raamschakelaar van het deurpaneel. Gebruik een langbektang.



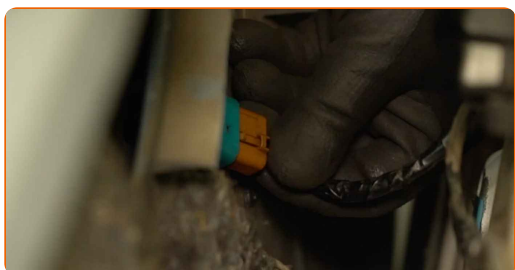
9

Installeer de nieuwe elektrische raamschakelaar op het deurpaneel.



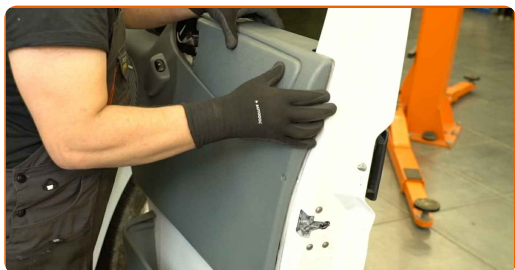
10

Verbind de stekker met de schakelaar van de elektrische ruit.



11

Plaats het deurpaneel terug.



12 Bevestig de bekleding van de deurgreep.



13 Breng de bevestigingsschroeven aan.



14 Draai de bevestigingen van het deurpaneel stevig aan. Gebruik een kruisschroevendraaier.



15 Controleer of het nieuwe onderdeel werkt.



16

Sluit de autodeur.



GOED GEDAAN! 

BEKIJK MEER TUTORIALS

AUTODOC – TOPKWALITEIT EN BETAALBARE AUTO- ONDERDELEN ONLINE

AUTODOC'S MOBIELE APP: GRIJP GEWELDIGE AANBIEDINGEN,
TERWIJL U COMFORTABEL WINKELT



+ AUTODOC

GET IT ON
 Google Play

Download on the
 App Store

Download

**EEN GEWELDIG AANBOD AAN RESERVEONDERDELEN
VOOR UW AUTO**

KOOP RESERVEONDERDELEN VOOR FORD

**SCHAKELAAR VAN DE ELEKTRISCHE RAAMBEDIENING:
EEN OMVANGRIJK AANBOD**

**SELECTEER AUTO-ONDERDELEN VOOR FORD TRANSIT
MK7 VAN**

**SCHAKELAAR VAN DE ELEKTRISCHE RAAMBEDIENING
VOOR FORD: NU KOPEN**

**SCHAKELAAR VAN DE RAAMBEDIENING VOOR FORD
TRANSIT MK7 VAN: DE BESTE AANBIEDINGEN EN DEALS**

DISCLAIMER:

Het document bevat enkel algemene aanbevelingen die handig kunnen zijn wanneer u reparatie- of vervangingswerken uitvoert. AUTODOC is niet verantwoordelijk voor enig verlies, letsel, schade aan eigendom, verkregen tijdens het reparatie- of vervangingsproces door een onjuist gebruik of misvatting van de voorziene informatie.

AUTODOC is niet verantwoordelijk voor enige mogelijk fouten en onzekerheden in deze gids. De voorziene informatie is enkel voor informatieve doeleinden en kan het advies van specialisten niet vervangen.

AUTODOC is niet verantwoordelijk voor onjuist of gevaarlijk gebruik van uitrusting, gereedschap en auto-onderdelen. AUTODOC raadt ten sterkste aan voorzichtig te zijn en de veiligheidsregels na te leven tijdens het uitvoeren van reparatie- of vervangingswerken. Onthoud: gebruik van auto-onderdelen van lage kwaliteit garandeert niet het geschikte niveau aan wegveiligheid.

© Copyright 2024 – De volledige inhoud van deze website, in het bijzonder teksten, foto's en afbeeldingen, is door de auteurswet beschermd. Alle rechten, inclusief de rechten op verveelvoudiging, openbaarmaking aan derden, verwerking en vertaling, zijn voorbehouden aan AUTODOC SE.