



Hoe de  
ruitenwisserpomp te  
vervangen bij een **FORD**  
**Transit Connect Mk1**  
**Van** – handboek

## EENDERE VIDEO-TUTORIAL



Deze video toont de vervangingsprocedure van een eender auto-onderdeel in een andere auto.

### **Belangrijk!**

Deze vervangingsprocedure kan worden toegepast voor de volgende voertuigen:  
FORD TRANSIT CONNECT (P65\_, P70\_, P80\_) 1.8 16V, FORD TRANSIT CONNECT  
(P65\_, P70\_, P80\_) 1.8 Di, FORD TRANSIT CONNECT (P65\_, P70\_, P80\_) 1.8 TDCi

De stappen kunnen lichtjes variëren, afhankelijk van het ontwerp van de wagen.

Deze tutorial werd gemaakt op basis van de vervangingsprocedure voor een eender auto-onderdeel op: FORD TRANSIT MK-7 Bestelwagen 2.2 TDCi

**VERVANGING: RUITENWISSERPOMP – FORD TRANSIT  
CONNECT MK1 VAN. OVERZICHT MET GEREEDSCHAP  
DAT U NODIG HEBT:**



- Staalborstel
- Nylon borstel
- WD-40-spray
- Universele reinigingsspray
- Contactspray
- Keramisch vet
- Momentsleutel
- Dopsleutel van 10 mm
- Krachtdop voor velgen van 21 mm
- Ratelsleutel
- Wringijzer
- Montagehefboom
- Verwijdertang voor slangen
- Spatbordbeschermer
- Wielkeggen

**Koop gereedschap**

Vervanging: ruitenwispomp – FORD Transit Connect Mk1 Van. AUTODOC beveelt aan:

- Alle werkzaamheden moeten worden uitgevoerd met uitgeschakeld contact.

## VERVANGING: RUITENWISSERPOMP – FORD TRANSIT CONNECT MK1 VAN. AANBEVOLEN VOLGORDE VAN STAPPEN:

1 Open de motorkap.

2 Gebruik een spatbordbeschermer om beschadiging van de lak en kunststof onderdelen van de auto te voorkomen.

3 Zet de wielen vast met keggen.



4 Draai de wielmoeren los. Gebruik een krachtdop voor velgen van 21 mm. Gebruik een wringijzer.



5 Hef de auto op.

### Waarschuwing!

- Wanneer u een krik gebruikt, zorg er dan voor dat de auto op een harde, vlakke ondergrond staat.
- De auto moet extra worden vastgezet met kriksteunen.

6

Schroef de wielmoeren eraf.

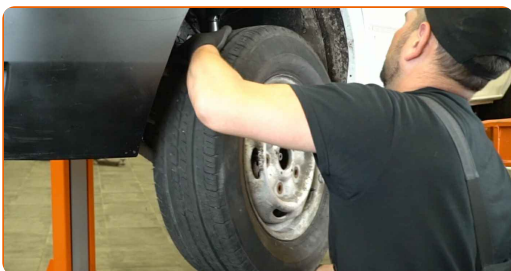


Vervanging: ruitenwisperpomp – FORD Transit Connect Mk1 Van. Tips van de experts van AUTODOC:

- Houd het wiel omhoog wanneer u de moeren losschroeft om letsel te voorkomen.

7

Verwijder het wiel.



- 8** Reinig de bevestiging van het plastic deksel van het ruitensproeierreservoir. Gebruik een staalborstel. Gebruik de WD-40-spray.



- 9** Draai de bevestigingsbout van het deksel van het ruitensproeierreservoir los. Gebruik een dopsleutel van 10 mm. Gebruik een ratelsleutel.



- 10** Verwijder de bevestigingsbout.

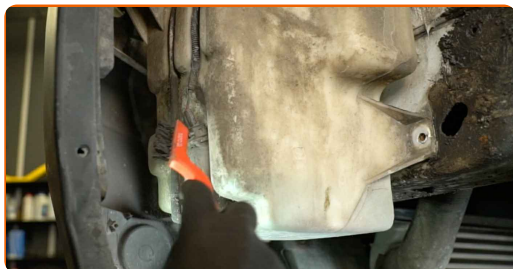


- 11** Verwijder het deksel van het ruitensproeierreservoir.



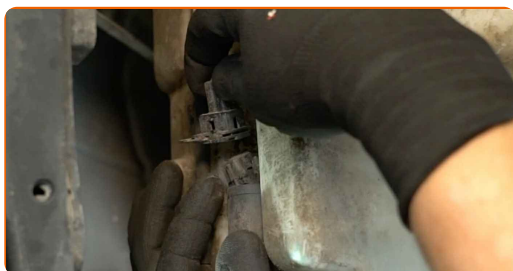
12

Reinig de ruitensproeierpomp. Gebruik een nylon borstel. Gebruik een universele reinigingspray.



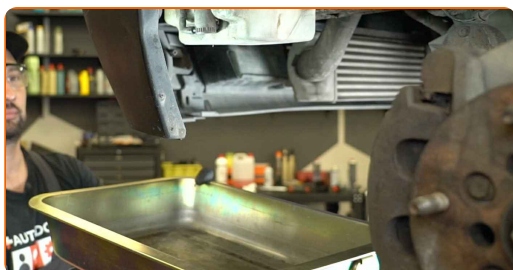
13

Trek de stekker van de ruitensproeierpomp eruit. Gebruik een montagehefboom.



14

Zet een opvangbak onder de ruitensproeierpomp.



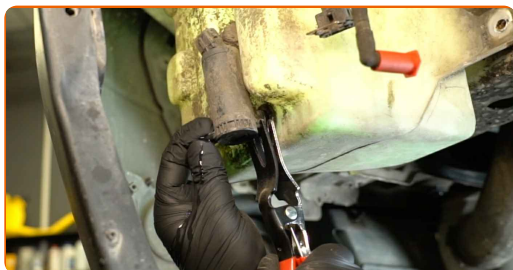
15

Maak de slang van de ruitensproeier los. Gebruik een verwijdertang voor slangen.



16

Verwijder de ruitensproeierpomp. Gebruik een verwijdertang voor slangen.





**17** Verwijder de afdichting van de ruitensproeierpomp. Gebruik een montagehefboom.



**18** Reinig de montageplek van de ruitensproeierpomp. Gebruik een universele reinigingspray.



**19** Installeer een nieuwe afdichting van de ruitensproeierpomp.



**20** Installeer een nieuwe ruitensproeierpomp.

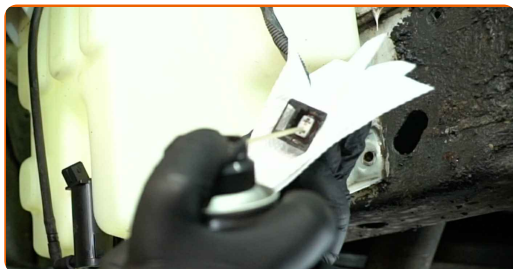


**21** Sluit de slang van de ruitensproeier aan.





**22** Behandel de stekker van de ruitensproeierpomp. Gebruik een contactspray.



**23** Sluit de stekker van de ruitensproeierpomp aan.



**24** Installeer het deksel van het ruitensproeierreservoir.



**25** Breng de bevestigingsbout aan.



**26** Draai de bevestigingsbout van het deksel van het ruitensproeierreservoir vast. Gebruik een dopsleutel van 10 mm. Gebruik een ratelsleutel.



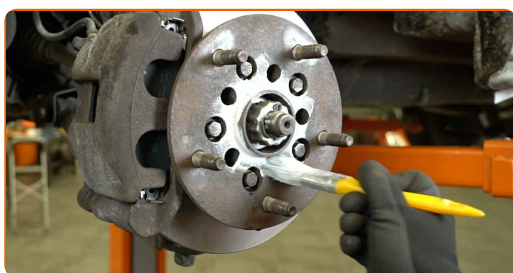
27

Reinig de montageplek van de velg. Gebruik een staalborstel. Gebruik een universele reinigingspray.



28

Behandel het oppervlak van de wielnaaf dat in contact komt met de velg. Gebruik keramisch vet.



29

Installeer het wiel.



Vervanging: ruitenwisserpomp – FORD Transit Connect Mk1 Van.  
Deskundigen bevelen aan:

- Houd het wiel omhoog tijdens het vastschroeven van de bevestigingsmoeren om verwondingen te voorkomen.

30

Schroef de wielmoeren erop. Gebruik een krachtdop voor velgen van 21 mm. Gebruik een ratelsleutel.



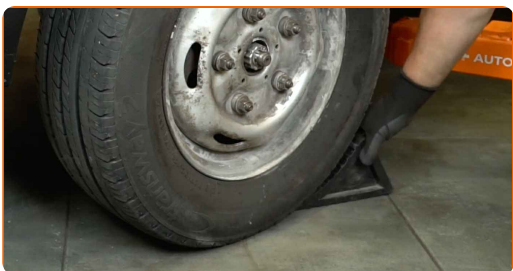
31

Laat de auto zakken en draai de wielmoeren kruislings vast. Gebruik een krachtdop voor velgen van 21 mm. Gebruik een momentsleutel. Aandraaimoment: 200 Nm.



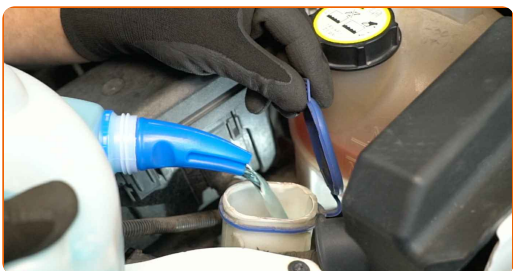
32

Verwijder de krik, kriksteunen en wielkeggen.



33

Giet nieuwe ruitensproeiervloeistof in het ruitensproeierreservoir.



34

Verwijder de spatbordbeschermer.

35

Sluit de motorkap.

36

Controleer of het nieuwe onderdeel werkt.

**GOED GEDAAN!** 

**BEKIJK MEER TUTORIALS**

# AUTODOC – TOPKWALITEIT EN BETAALBARE AUTO-ONDERDELEN ONLINE

**AUTODOC'S MOBIELE APP: GRIJP GEWELDIGE AANBIEDINGEN, TERWIJL U COMFORTABEL WINKELT**



**EEN GEWELDIG AANBOD AAN RESERVEONDERDELEN VOOR UW AUTO**

**RUITENWISSERPOMP: EEN OMVANGRIJK AANBOD**

## **(i) DISCLAIMER:**

Het document bevat enkel algemene aanbevelingen die handig kunnen zijn wanneer u reparatie- of vervangingswerken uitvoert. AUTODOC is niet verantwoordelijk voor enig verlies, letsel, schade aan eigendom, verkregen tijdens het reparatie- of vervangingsproces door een onjuist gebruik of misvatting van de voorziene informatie.

AUTODOC is niet verantwoordelijk voor enige mogelijk fouten en onzekerheden in deze gids. De voorziene informatie is enkel voor informatieve doeleinden en kan het advies van specialisten niet vervangen.

AUTODOC is niet verantwoordelijk voor onjuist of gevaarlijk gebruik van uitrusting, gereedschap en auto-onderdelen. AUTODOC raadt ten sterkste aan voorzichtig te zijn en de veiligheidsregels na te leven tijdens het uitvoeren van reparatie- of vervangingswerken. Onthoud: gebruik van auto-onderdelen van lage kwaliteit garandeert niet het geschikte niveau aan veiligheid.

© Copyright 2024 – De volledige inhoud van deze website, in het bijzonder teksten, foto's en afbeeldingen, is door de auteurswet beschermd. Alle rechten, inclusief de rechten op verveelvoudiging, openbaarmaking aan derden, verwerking en vertaling, zijn voorbehouden aan AUTODOC SE.