



Hoe een buitenste
handgreep van een
voordeur op de **FORD**
Transit Mk5 Bus (V184,
V185) te vervangen –
handboek

EENDERE VIDEO-TUTORIAL



Deze video toont de vervangingsprocedure van een eender auto-onderdeel in een andere auto.

Belangrijk!

Deze vervangingsprocedure kan worden toegepast voor de volgende voertuigen:
 FORD TRANSIT Bus (FD_-, FB_-, FS_-, FZ_-, FC_-) 2.4 DI RWD (F_B_, F_C_, F_A_),
 FORD TRANSIT Bus (FD_-, FB_-, FS_-, FZ_-, FC_-) 2.4 DI, FORD TRANSIT Bus (FD_-, FB_-, FS_-, FZ_-, FC_-) 2.4 DI RWD (F_B_, F_C_), FORD TRANSIT Bus (FD_-, FB_-, FS_-, FZ_-, FC_-) 2.0 DI, FORD TRANSIT Bus (FD_-, FB_-, FS_-, FZ_-, FC_-) 2.3 16V RWD (F_B_, F_C_, F_A_), FORD TRANSIT Bus (FD_-, FB_-, FS_-, FZ_-, FC_-) 2.4 TDE, FORD TRANSIT Bus (FD_-, FB_-, FS_-, FZ_-, FC_-) 2.0 TDCi, FORD TRANSIT Bus (FD_-, FB_-, FS_-, FZ_-, FC_-) 2.4 TDCi

De stappen kunnen lichtjes variëren, afhankelijk van het ontwerp van de wagen.

Deze tutorial werd gemaakt op basis van de vervangingsprocedure voor een eender auto-onderdeel op: FORD TRANSIT MK-7 Bestelwagen 2.2 TDCi

VERVANGING: HANDGREPEN – FORD TRANSIT MK5
BUS (V184, V185). GEREEDSCHAP DAT U DAARBIJ
NODIG HEBT:



- Contactspray
- Momentsleutel
- Dopsleutel van 10 mm
- Ratelsleutel
- Kruisschroevendraaier
- Verwijdergereedschap voor kunststof bekleding

Koop gereedschap

Vervanging: handgrepen – FORD Transit Mk5 Bus (V184, V185). AUTODOC beveelt aan:

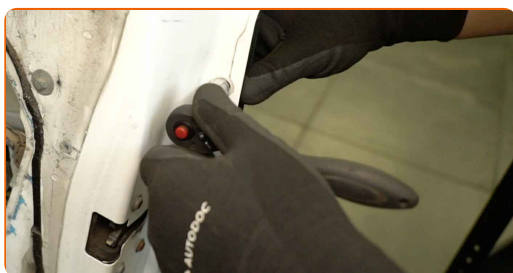
- De vervangingsprocedure is identiek voor de deurgrepen van de linker en rechter voordeur.
- Alle werkzaamheden moeten worden uitgevoerd met uitgeschakeld contact.

VERVANGING: HANDGREPEN – FORD TRANSIT MK5 BUS (V184, V185). AANBEVOLEN VOLGORDE VAN STAPPEN:

1 Open de autodeur.



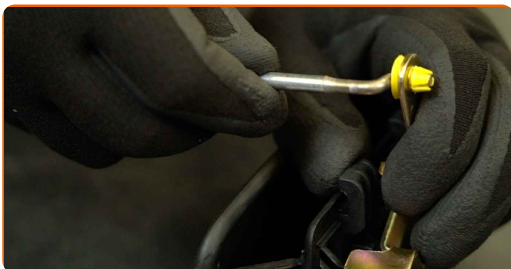
2 Schroef de bevestiging van de buitenste deurgreep los. Gebruik een dopsleutel van 10 mm. Gebruik een ratelsleutel.



3 Verwijder de buitenste deurgreep.



4 Plaats de vergrendelingsstang op een nieuwe buitenste deurgreep.



5 Installeer de nieuwe buitenste deurgreep.



6 Draai de bevestiging van de deurgreep vast. Gebruik een dopsleutel van 10 mm. Gebruik een momentsleutel. Aandraaimoment: 10 Nm.



7 Sluit de autodeur.



8 Controleer of het nieuwe onderdeel werkt.

GOED GEDAAN! 

BEKIJK MEER TUTORIALS

AUTODOC – TOPKWALITEIT EN BETAALBARE AUTO-ONDERDELEN ONLINE

AUTODOC'S MOBIELE APP: GRIJP GEWELDIGE AANBIEDINGEN, TERWIJL U COMFORTABEL WINKELT



+ AUTODOC

GET IT ON  **Google Play**

 **Download on the App Store**

Download

EEN GEWELDIG AANBOD AAN RESERVEONDERDELEN VOOR UW AUTO

HANDGREPEN: EEN OMVANGRIJK AANBOD

DISCLAIMER:

Het document bevat enkel algemene aanbevelingen die handig kunnen zijn wanneer u reparatie- of vervangingswerken uitvoert. AUTODOC is niet verantwoordelijk voor enig verlies, letsel, schade aan eigendom, verkregen tijdens het reparatie- of vervangingsproces door een onjuist gebruik of misvatting van de voorziene informatie.

AUTODOC is niet verantwoordelijk voor enige mogelijk fouten en onzekerheden in deze gids. De voorziene informatie is enkel voor informatieve doeleinden en kan het advies van specialisten niet vervangen.

AUTODOC is niet verantwoordelijk voor onjuist of gevaarlijk gebruik van uitrusting, gereedschap en auto-onderdelen. AUTODOC raadt ten sterkste aan voorzichtig te zijn en de veiligheidsregels na te leven tijdens het uitvoeren van reparatie- of vervangingswerken. Onthoud: gebruik van auto-onderdelen van lage kwaliteit garandeert niet het geschikte niveau aan veiligheid.

© Copyright 2024 – De volledige inhoud van deze website, in het bijzonder teksten, foto's en afbeeldingen, is door de auteurswet beschermd. Alle rechten, inclusief de rechten op verveelvoudiging, openbaarmaking aan derden, verwerking en vertaling, zijn voorbehouden aan AUTODOC SE.