



Hoe een
achteruitkijkspiegel aan
de buitenkant op de
FORD Transit Mk5 Van
(V184, V185) te
vervangen – handboek

EENDERE VIDEO-TUTORIAL



Deze video toont de vervangingsprocedure van een eender auto-onderdeel in een andere auto.

i Belangrijk!

Deze vervangingsprocedure kan worden toegepast voor de volgende voertuigen: FORD TRANSIT Bestelwagen (FA_ _) 2.4 DI, FORD TRANSIT Bestelwagen (FA_ _) 2.4 DI RWD (FAA_, FAB_, FAC_, FAD_), FORD TRANSIT Bestelwagen (FA_ _) 2.0 DI, FORD TRANSIT Bestelwagen (FA_ _) 2.3 16V RWD (FAA_, FAB_, FAC_), FORD TRANSIT Bestelwagen (FA_ _) 2.0 TDCi, FORD TRANSIT Bestelwagen (FA_ _) 2.4 TDE, FORD TRANSIT Bestelwagen (FA_ _) 2.4 TDCi, FORD TRANSIT Bestelwagen (FA_ _) 2.4 TD, FORD TRANSIT Bestelwagen (FA_ _) 2.3, FORD TRANSIT Bestelwagen (FA_ _) 2.3 BiFuel

De stappen kunnen lichtjes variëren, afhankelijk van het ontwerp van de wagen.

Deze tutorial werd gemaakt op basis van de vervangingsprocedure voor een eender auto-onderdeel op: FORD TRANSIT MK-7 Bestelwagen 2.2 TDCi

U HEEFT NODIG:



- Contactspray
- Dopsleutel van 8 mm
- Ratelsleutel
- Platte schroevendraaier

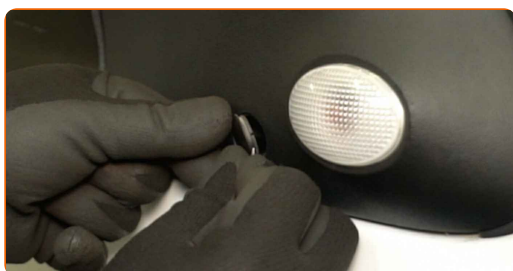
Koop gereedschap

AUTODOC raadt aan:

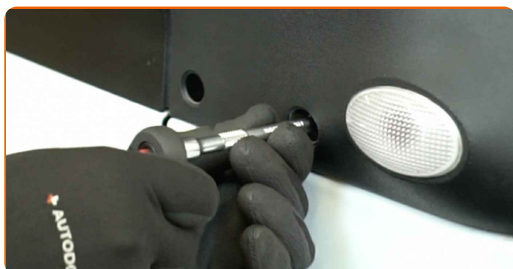
- Alle werkzaamheden moeten worden uitgevoerd met uitgeschakeld contact.

VOER DE STAPPEN VOOR VERVANGING ALS VOLGT UIT:

- 1** Verwijder de afdekkingen van de bevestigingen van de buitenspiegel. Gebruik een platte schroevendraaier.

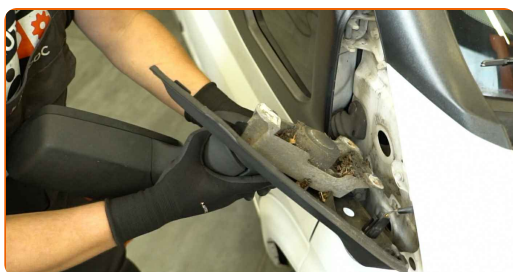


- 2** Schroef de bevestigingen van de buitenspiegel los. Gebruik een dopsleutel van 8 mm. Gebruik een ratelsleutel.



- 3** Verwijder de bevestigingsbouten.

- 4** Verwijder de buitenspiegel.



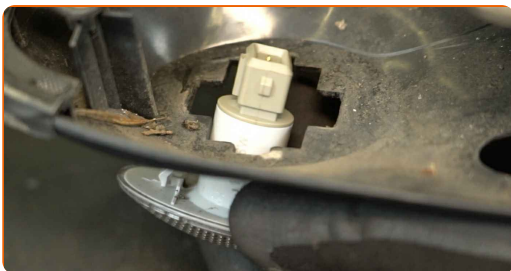
5 Trek de stekker van de richtingaanwijzer eruit.



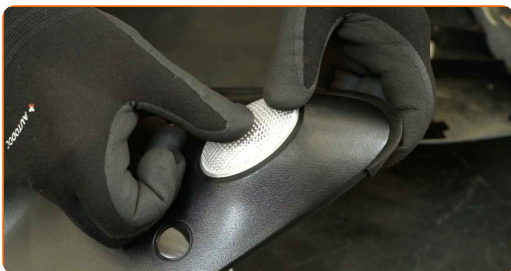
6 Behandel de stekker van de richtingaanwijzer. Gebruik een contactspray.



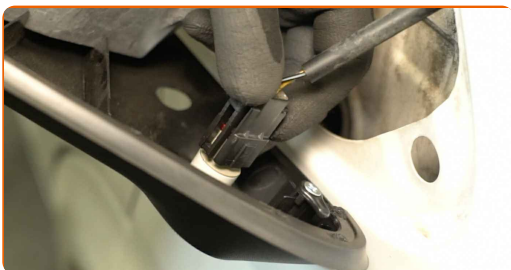
7 Verwijder de richtingaanwijzer.



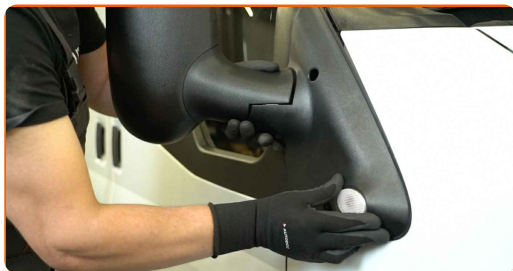
8 Installeer de richtingaanwijzer op een nieuwe buitenspiegel.



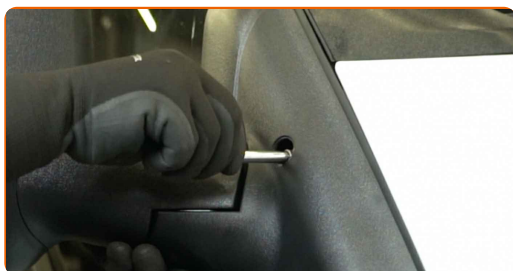
9 Sluit de stekker weer aan op de richtingaanwijzer.



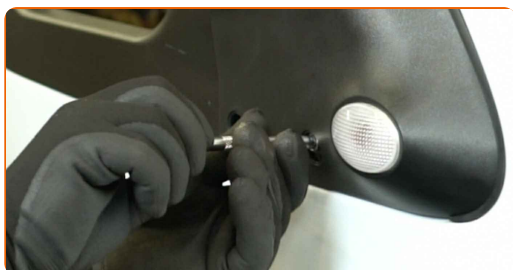
10 Installeer de nieuwe buitenspiegel.



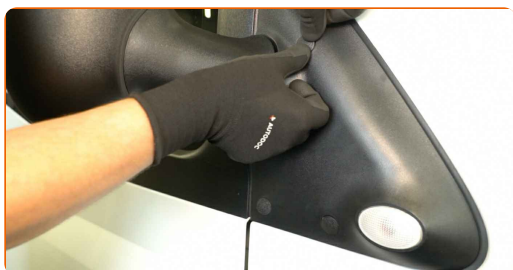
11 Breng de bevestigingsbouten aan.



12 Schroef de bevestigingen van de buitenspiegel vast. Gebruik een dopsleutel van 8 mm. Gebruik een ratelsleutel.



13 Installeer de afdekkingen van de bevestigingen van de buitenspiegel.



GOED GEDAAN! 

BEKIJK MEER TUTORIALS

AUTODOC – TOPKWALITEIT EN BETAALBARE AUTO-ONDERDELEN ONLINE

AUTODOC'S MOBIELE APP: GRIJP GEWELDIGE AANBIEDINGEN, TERWIJL U COMFORTABEL WINKELT



+ AUTODOC

GET IT ON  **Google Play**

 **Download on the App Store**

Download

EEN GEWELDIG AANBOD AAN RESERVEONDERDELEN VOOR UW AUTO

SPIEGEL: EEN OMVANGRIJK AANBOD

DISCLAIMER:

Het document bevat enkel algemene aanbevelingen die handig kunnen zijn wanneer u reparatie- of vervangingswerken uitvoert. AUTODOC is niet verantwoordelijk voor enig verlies, letsel, schade aan eigendom, verkregen tijdens het reparatie- of vervangingsproces door een onjuist gebruik of misvatting van de voorziene informatie.

AUTODOC is niet verantwoordelijk voor enige mogelijk fouten en onzekerheden in deze gids. De voorziene informatie is enkel voor informatieve doeleinden en kan het advies van specialisten niet vervangen.

AUTODOC is niet verantwoordelijk voor onjuist of gevaarlijk gebruik van uitrusting, gereedschap en auto-onderdelen. AUTODOC raadt ten sterkste aan voorzichtig te zijn en de veiligheidsregels na te leven tijdens het uitvoeren van reparatie- of vervangingswerken. Onthoud: gebruik van auto-onderdelen van lage kwaliteit garandeert niet het geschikte niveau aan veiligheid.

© Copyright 2024 – De volledige inhoud van deze website, in het bijzonder teksten, foto's en afbeeldingen, is door de auteurswet beschermd. Alle rechten, inclusief de rechten op verveelvoudiging, openbaarmaking aan derden, verwerking en vertaling, zijn voorbehouden aan AUTODOC SE.