



Hoe een schakelaar van
de elektrische
ruitbediening op de
FORD Transit Mk6
Flatbed
Vrachtwagen/Chassis
(V347, V348) te
vervangen – handboek

EENDERE VIDEO-TUTORIAL



Deze video toont de vervangingsprocedure van een eender auto-onderdeel in een andere auto.

Belangrijk!

Deze vervangingsprocedure kan worden toegepast voor de volgende voertuigen: FORD TRANSIT MK-7 Open laadbak/ Chassis 2.3 16V RWD, FORD TRANSIT MK-7 Open laadbak/ Chassis 2.2 TDCi, FORD TRANSIT MK-7 Open laadbak/ Chassis 2.4 TDCi RWD, FORD TRANSIT MK-7 Open laadbak/ Chassis 3.2 TDCi RWD, FORD TRANSIT MK-7 Open laadbak/ Chassis 2.4 TDCi 4x4

De stappen kunnen lichtjes variëren, afhankelijk van het ontwerp van de wagen.

Deze tutorial werd gemaakt op basis van de vervangingsprocedure voor een eender auto-onderdeel op: FORD TRANSIT MK-7 Bestelwagen 2.2 TDCi

**VERVANGING: SCHAKELAAR VAN DE ELEKTRISCHE
RAAMBEDIENING – FORD TRANSIT MK6 FLATBED
VRACHTWAGEN/CHASSIS (V347, V348).
GEREEDSCHAP DAT U DAARBIJ NODIG HEBT:**



- Contactspray
- Afplaktape
- Momentsleutel
- Dopsleutel van 8 mm
- Dopsleutel van 10 mm
- Ratelsleutel
- Boormachine
- Boorset
- Klinknageltang
- Klinknagels
- Kruiskopschroevendraaier
- Langbektang
- Plastic gereedschap voor het verwijderen van bekleding

Koop gereedschap

Vervanging: schakelaar van de elektrische raambediening – FORD Transit Mk6 Flatbed Vrachtwagen/Chassis (V347, V348). De experts van AUTODOC bevelen aan:

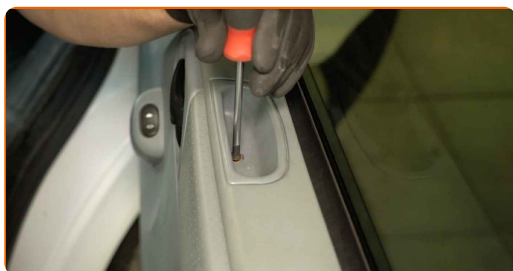
- Alle werkzaamheden moeten worden uitgevoerd met uitgeschakeld contact.

VERVANGING: SCHAKELAAR VAN DE ELEKTRISCHE RAAMBEDIENING – FORD TRANSIT MK6 FLATBED VRACHTWAGEN/CHASSIS (V347, V348). ONDERNEEM DE VOLGENDE STAPPEN:

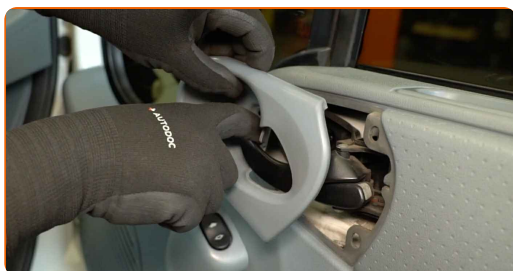
1 Open de autodeur.



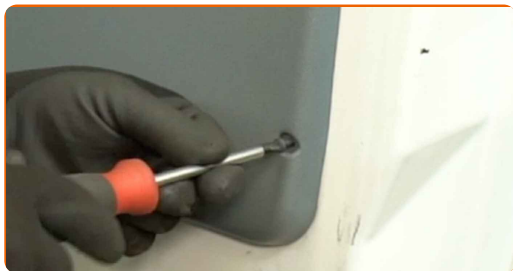
2 Draai de bevestigingen van het deurpaneel los. Gebruik een kruisschroevendraaier.



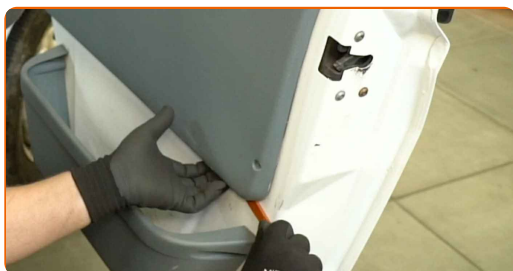
3 Maak de bekleding van de deurgreep los.



4 Verwijder de bevestigingsschroeven.



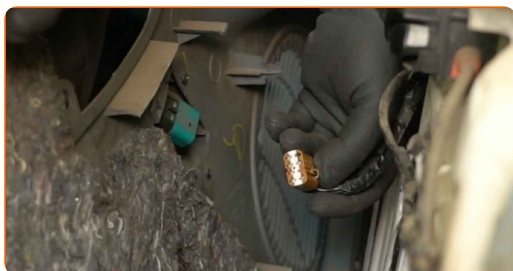
5 Maak het deurpaneel los. Gebruik het plastic gereedschap voor het verwijderen van bekleding.



Vervanging: schakelaar van de elektrische raambediening – FORD Transit Mk6 Flatbed Vrachtwagen/Chassis (V347, V348). AUTODOC beveelt aan:

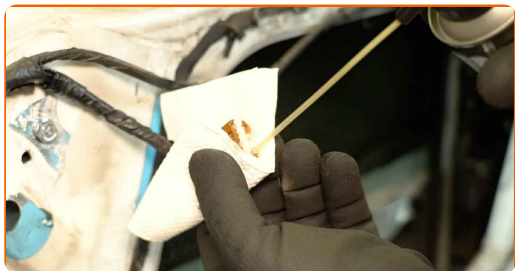
- Forceer niets bij het verwijderen van het onderdeel. U zou het anders kunnen beschadigen.

6 Haal de stekker uit de schakelaar van de elektrische ruitbediening.



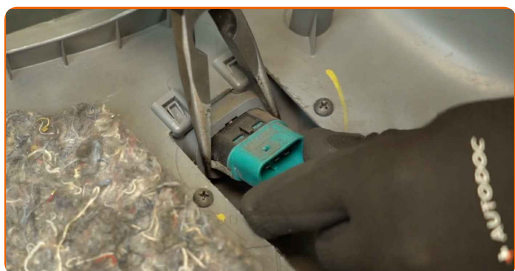
7

Behandel de stekker van de schakelaar van de elektrische ruit. Gebruik een contactspray.



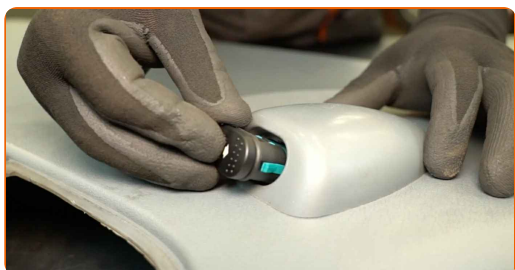
8

Verwijder de oude elektrische raamschakelaar van het deurpaneel. Gebruik een langbektang.



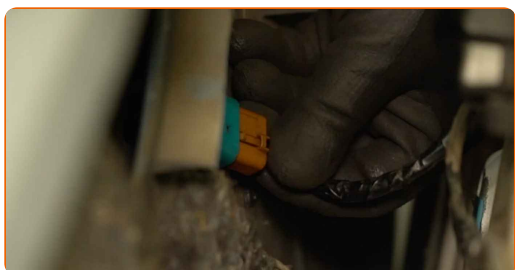
9

Installeer de nieuwe elektrische raamschakelaar op het deurpaneel.



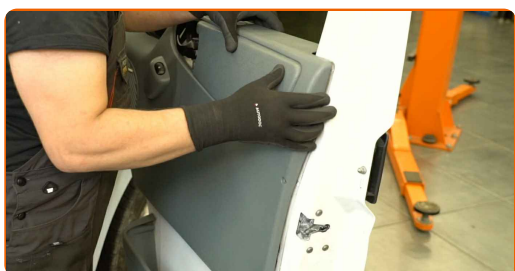
10

Verbind de stekker met de schakelaar van de elektrische ruit.

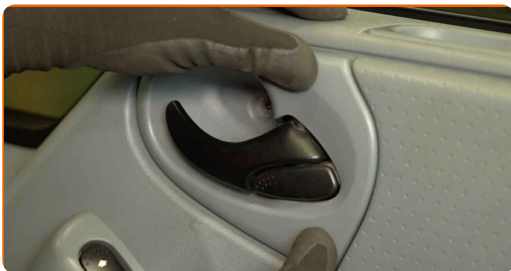


11

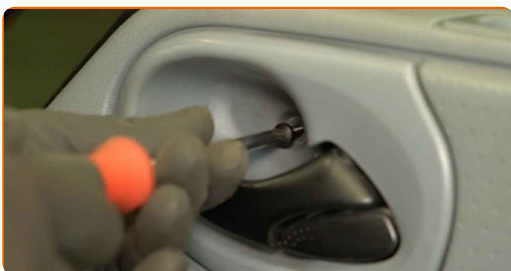
Plaats het deurpaneel terug.



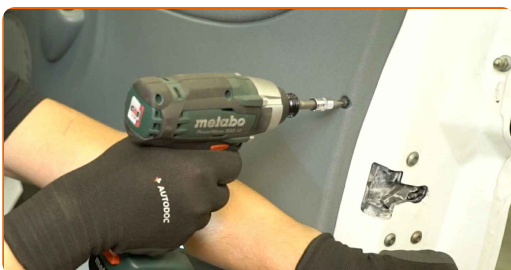
12 Bevestig de bekleding van de deurgreep.



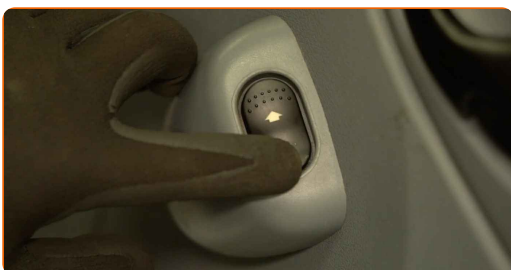
13 Breng de bevestigingsschroeven aan.



14 Draai de bevestigingen van het deurpaneel stevig aan. Gebruik een kruisschroevendraaier.



15 Controleer of het nieuwe onderdeel werkt.



16

Sluit de autodeur.



GOED GEDAAN! 

BEKIJK MEER TUTORIALS

AUTODOC – TOPKWALITEIT EN BETAALBARE AUTO-ONDERDELEN ONLINE

AUTODOC'S MOBIELE APP: GRIJP GEWELDIGE AANBIEDINGEN, TERWIJL U COMFORTABEL WINKELT



+ AUTODOC

GET IT ON **Google Play**

Download on the **App Store**

Download

EEN GEWELDIG AANBOD AAN RESERVEONDERDELEN VOOR UW AUTO

SCHAKELAAR VAN DE ELEKTRISCHE RAAMBEDIENING: EEN OMVANGRIJK AANBOD

i DISCLAIMER:

Het document bevat enkel algemene aanbevelingen die handig kunnen zijn wanneer u reparatie- of vervangingswerken uitvoert. AUTODOC is niet verantwoordelijk voor enig verlies, letsel, schade aan eigendom, verkregen tijdens het reparatie- of vervangingsproces door een onjuist gebruik of misvatting van de voorziene informatie.

AUTODOC is niet verantwoordelijk voor enige mogelijk fouten en onzekerheden in deze gids. De voorziene informatie is enkel voor informatieve doeleinden en kan het advies van specialisten niet vervangen.

AUTODOC is niet verantwoordelijk voor onjuist of gevaarlijk gebruik van uitrusting, gereedschap en auto-onderdelen. AUTODOC raadt ten sterkste aan voorzichtig te zijn en de veiligheidsregels na te leven tijdens het uitvoeren van reparatie- of vervangingswerken. Onthoud: gebruik van auto-onderdelen van lage kwaliteit garandeert niet het geschikte niveau aan veiligheid.

© Copyright 2024 – De volledige inhoud van deze website, in het bijzonder teksten, foto's en afbeeldingen, is door de auteurswet beschermd. Alle rechten, inclusief de rechten op verveelvoudiging, openbaarmaking aan derden, verwerking en vertaling, zijn voorbehouden aan AUTODOC SE.