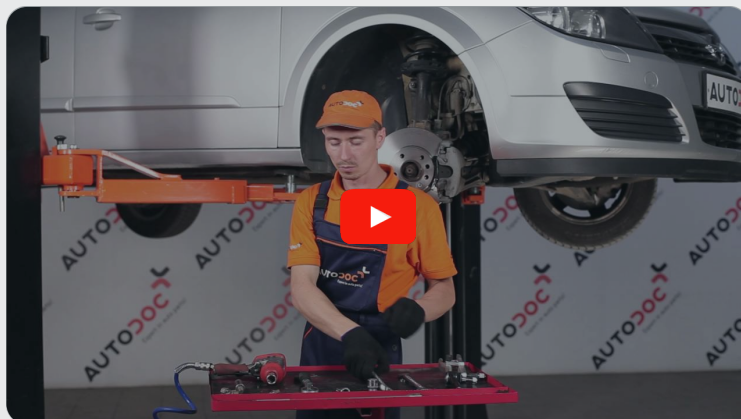




Hoe spoorstangeind
vervangen bij een **Opel**
Astra H Caravan –
Leidraad voor bij het
vervangen

TUTORIAL

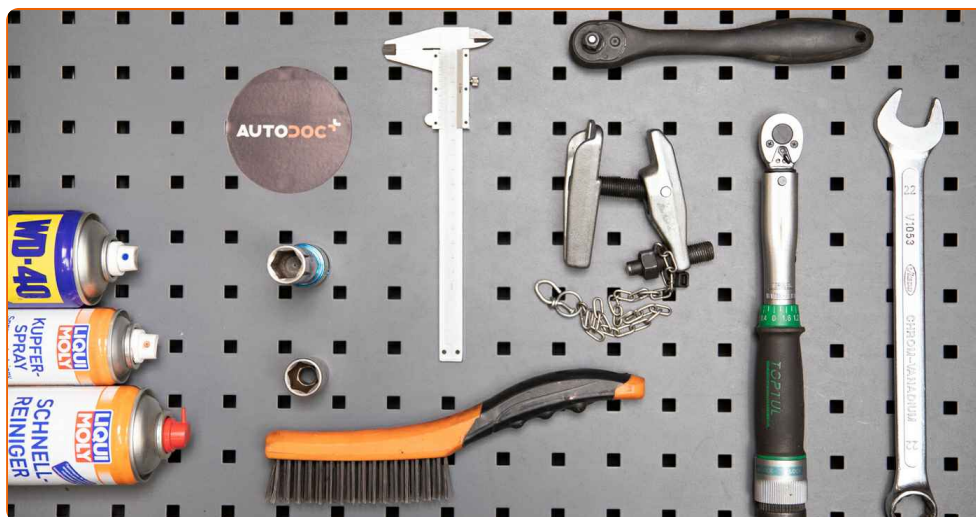


Belangrijk!

Deze vervangingsprocedure kan worden toegepast voor de volgende voertuigen: OPEL Astra H Caravan (A04) 1.6 LPG (L35), OPEL Astra H Caravan (A04) 1.4 LPG (L35), OPEL Astra H Caravan (A04) 1.4 (L35), OPEL ASTRA H Bestelwagen (L70) 1.7 CDTI (L70), OPEL ASTRA H Bestelwagen (L70) 1.9 CDTI (L70), OPEL ASTRA H Bestelwagen (L70) 1.9 CDTI 16V (L70), OPEL ASTRA H Bestelwagen (L70) 1.3 CDTI (L70), OPEL Astra H GTC (A04) 1.4 (L08), OPEL Astra H Hatchback (A04) 1.4 LPG (L48), OPEL Astra H Hatchback (A04) 1.4 (L48), OPEL Meriva B (S10) 1.4 LPG (75), OPEL Astra H Hatchback (A04) 1.6 (L48), OPEL Astra H Hatchback (A04) 1.8 (L48), OPEL Astra H Hatchback (A04) 1.7 CDTI (L48), OPEL Astra H Hatchback (A04) 2.0 Turbo (L48), (+ 65)

De stappen kunnen lichtjes variëren, afhankelijk van het ontwerp van de wagen.

**VERVANGING: SPOORSTANGEIND – OPEL ASTRA H
CARAVAN. OVERZICHT MET GEREEDSCHAP DAT U
NODIG HEBT:**



- Staalborstel
- WD-40 spray
- Remmenreiniger
- Kopervet
- Combinatiesleutel Nr.22
- Dopsleutel Nr.18
- Krachtdop voor velgen Nr.17
- Ratelsleutel
- Momentsleutel
- Schuifmaat
- Kogelgewrichttrekker
- Wielblok

KOOP GEREEDSCHAP

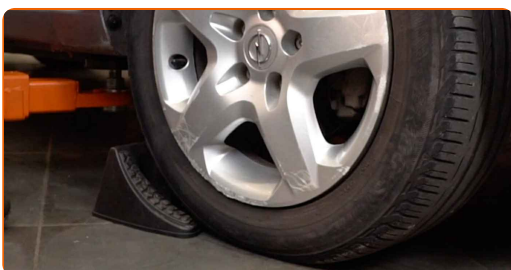
Vervanging: spoorstangeind – Opel Astra H Caravan. De experts van AUTODOC bevelen aan:

- Vervang spoorstangeinden paarsgewijs.
- Linker en rechter spoorstangeinden worden op dezelfde manier vervangen.
- NB: alle werkzaamheden aan de auto Opel Astra H Caravan dienen uitgevoerd te worden bij een uitgeschakelde motor.

VOER DE VERVANGING IN DE VOLGENDE VOLGORDE UIT:

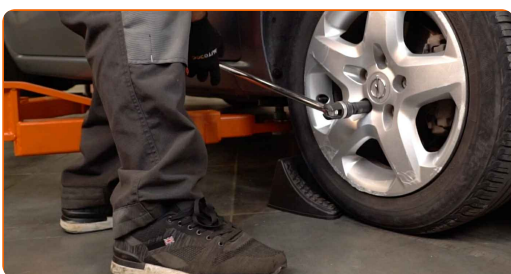
1

Zet de wielen vast met behulp van wielblokken.



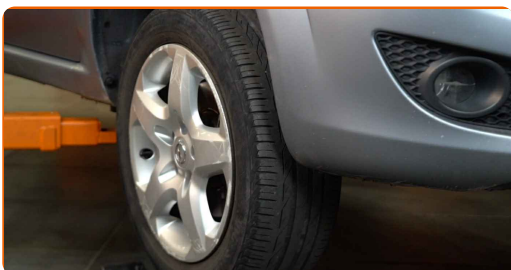
2

Maak de wielbouten los. Gebruik de krachtdopsleutel #17.



3

Verhoog de voorzijde van de wagen en plaats veilig op steunen.



4

Draai de wielbouten los.



AUTODOC raadt aan:

- Waarschuwing! Houd het wiel vast tijdens het losschroeven van de bevestigingsbouten om letsel te voorkomen. Opel Astra H Caravan

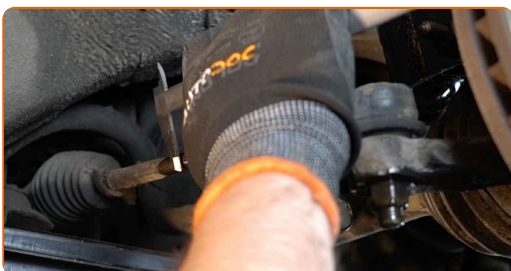
5

Neem het wiel eraf.



6

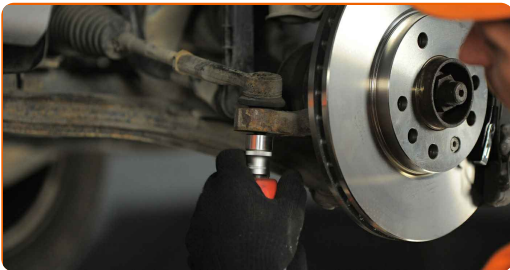
Markeer of meet tijdens de de-installatie de exacte positie van het kogelgewricht op de spoorstang, of tel het aantal omwentelingen om een verkeerde uitlijning achteraf te voorkomen. Gebruik een schuifmaat.



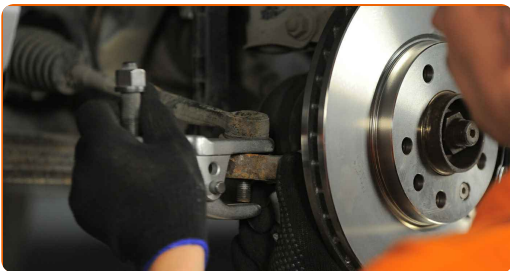
- 7** Reinig het bevestigingsstuk dat het spoorstangeind met de fusee verbindt. Gebruik een staalborstel. Gebruik de WD-40 spray.



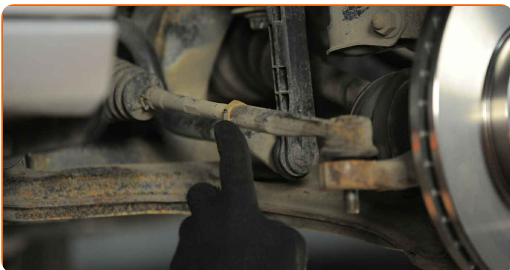
- 8** Schroef de bevestigingsmoer van het einde aan de fusee. Gebruik een dopsleutel Nr.18. Gebruik een ratelsleutel.



- 9** Ontkoppel het spoorstangeinde van de fusee. Gebruik een kogelgewrichttrekker.

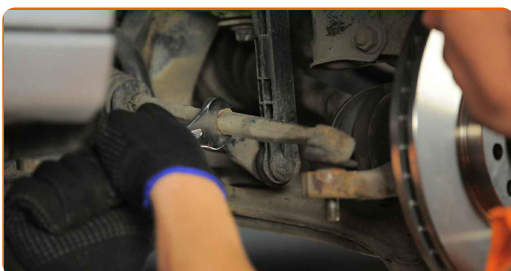


- 10** Maak de borgmoer die de spoorstang met het spoorstangeind verbindt schoon. Gebruik een staalborstel. Gebruik de WD-40 spray.



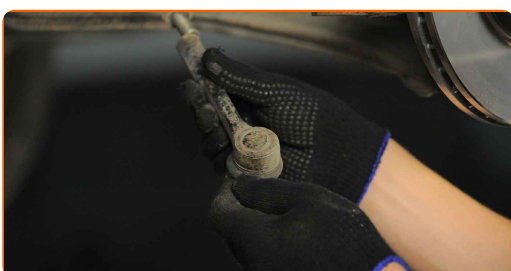
11

Maak de contraoer los die het spoorstangeinde aan de spoorstang vasthoudt. Gebruik een combinatie steeksleutel Nr.22



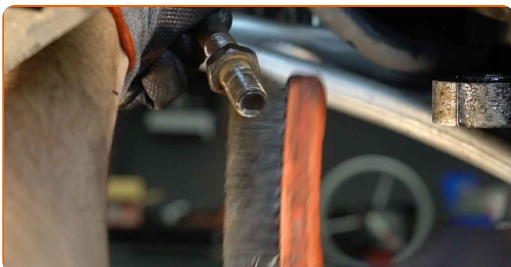
12

Schroef het einde uit de spoorstang.



13

Maak de plekken waar het spoorstangeind gemonteerd zit schoon. Gebruik een staalborstel. Gebruik de WD-40 spray.

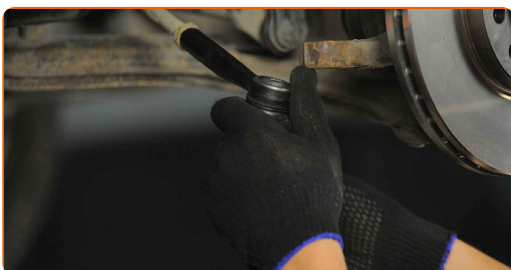


14

Behandel de plekken waar het spoorstangeind gemonteerd zit met een daarvoor bedoeld middel. Gebruik een kopersmeermiddel.

15

Schroef een nieuw spoorstangeinde vast.

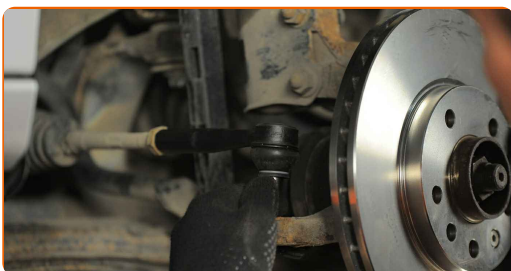


Vervanging: spoorstangeind – Opel Astra H Caravan. AUTODOC beveelt aan:

- Onthoud tijdens de installatie van het spoorstangeinde om hetzelfde aantal omwentelingen te gebruiken of dezelfde lengte van de draad zichtbaar te houden als de meting.

16

Verbind het spoorstangeinde aan de fusee.



17

Draai de bevestigingsmoer die het spoorstangeind met de fusee verbindt aan. Gebruik een dopsleutel Nr.18. Gebruik een momentsleutel. Draai deze vast tot een koppel van 30 Nm.+90°

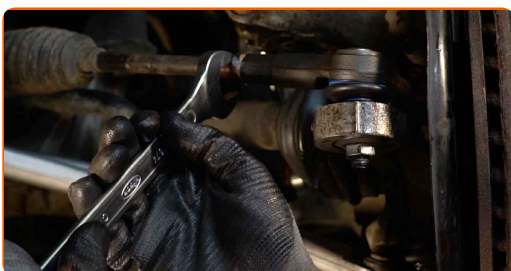


AUTODOC raadt aan:

- Belangrijk! Zorg ervoor dat je nieuwe bevestigingen gebruikt.

18

Maak de contraoer van de spoorstang vast. Gebruik een combinatie steeksleutel Nr.22 Gebruik een momentsleutel. Draai deze vast tot een koppel van 65 Nm.



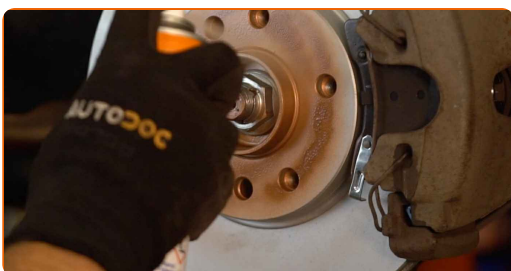
19

Behandel alle verbindingen van het spoorstangeind. Gebruik een kopersmeermiddel.



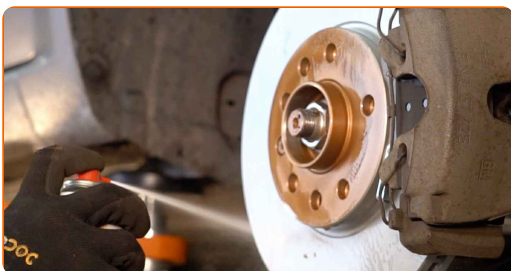
20

Behandel het oppervlak waar de remschijf contact maakt met de velg. Gebruik een kopersmeermiddel.



21

Reinig het oppervlak van de remschijf. Gebruik een remmenreiniger.



AUTODOC raadt aan:

- Vervanging: spoorstangeind – Opel Astra H Caravan. Wacht een paar minuten af na het aanbrengen van de spray.

22

Installeer het wiel.

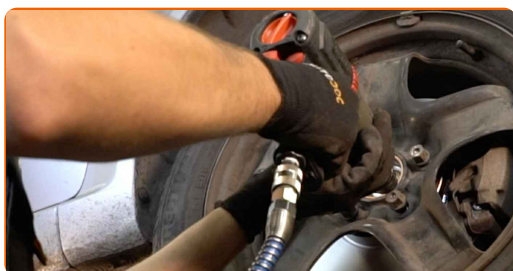


Vervanging: spoorstangeind – Opel Astra H Caravan. Tip:

- Houd het wiel omhoog tijdens het vastschroeven van de bevestigingsbouten om verwondingen te vermijden.

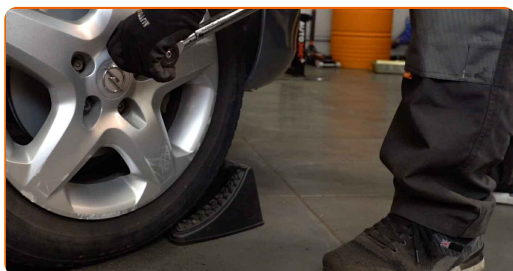
23

Draai de wielbouten vast. Gebruik de krachtdopsleutel #17.



24

Verlaag de wagen en werk in kruisvolgorde bij het aanspannen van de wielbouten. Gebruik de krachtdopsleutel #17. Gebruik een momentsleutel. Draai deze vast tot een koppel van 110 Nm.



Vervanging: spoorstangeind – Opel Astra H Caravan. Tips van de experts van AUTODOC:

- Controleer de wieluitlijning en pas deze indien nodig aan.

25

Verwijder de krik en de wielblokken.



GOED GEDAAN! 

BEKIJK MEER TUTORIALS

AUTODOC – TOPKWALITEIT EN BETAALBARE AUTO- ONDERDELEN ONLINE

AUTODOC'S MOBIELE APP: GRIJP GEWELDIGE AANBIEDINGEN,
TERWIJL U COMFORTABEL WINKELT



+ AUTODOC

GET IT ON
Google Play

Download on the
App Store

Download

**EEN GEWELDIG AANBOD AAN RESERVEONDERDELEN
VOOR UW AUTO**

KOOP RESERVEONDERDELEN VOOR OPEL

SPOORSTANGEIND: EEN OMVANGRIJK AANBOD

**SELECTEER AUTO-ONDERDELEN VOOR OPEL ASTRA H
CARAVAN**

SPOORSTANGEIND VOOR OPEL: NU KOPEN

**SPOORSTANGEIND VOOR OPEL ASTRA H CARAVAN: DE
BESTE AANBIEDINGEN EN DEALS**

DISCLAIMER:

Het document bevat enkel algemene aanbevelingen die handig kunnen zijn wanneer u reparatie- of vervangingswerken uitvoert. AUTODOC is niet verantwoordelijk voor enig verlies, letsel, schade aan eigendom, verkregen tijdens het reparatie- of vervangingsproces door een onjuist gebruik of misvatting van de voorziene informatie.

AUTODOC is niet verantwoordelijk voor enige mogelijk fouten en onzekerheden in deze gids. De voorziene informatie is enkel voor informatieve doeleinden en kan het advies van specialisten niet vervangen.

AUTODOC is niet verantwoordelijk voor onjuist of gevaarlijk gebruik van uitrusting, gereedschap en auto-onderdelen. AUTODOC raadt ten sterkste aan voorzichtig te zijn en de veiligheidsregels na te leven tijdens het uitvoeren van reparatie- of vervangingswerken. Onthoud: gebruik van auto-onderdelen van lage kwaliteit garandeert niet het geschikte niveau aan wegveiligheid.

© Copyright 2023 – De volledige inhoud van deze website, in het bijzonder teksten, foto's en afbeeldingen, is door de auteurswet beschermd. Alle rechten, inclusief de rechten op verveelvoudiging, openbaarmaking aan derden, verwerking en vertaling, zijn voorbehouden aan AUTODOC SE.