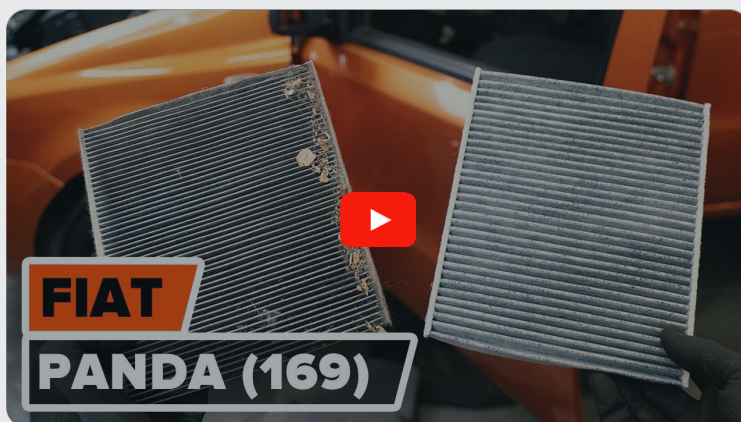




Hoe interieurfilter
vervangen bij een **Fiat**
Panda 169 – Leidraad
voor bij het vervangen

TUTORIAL

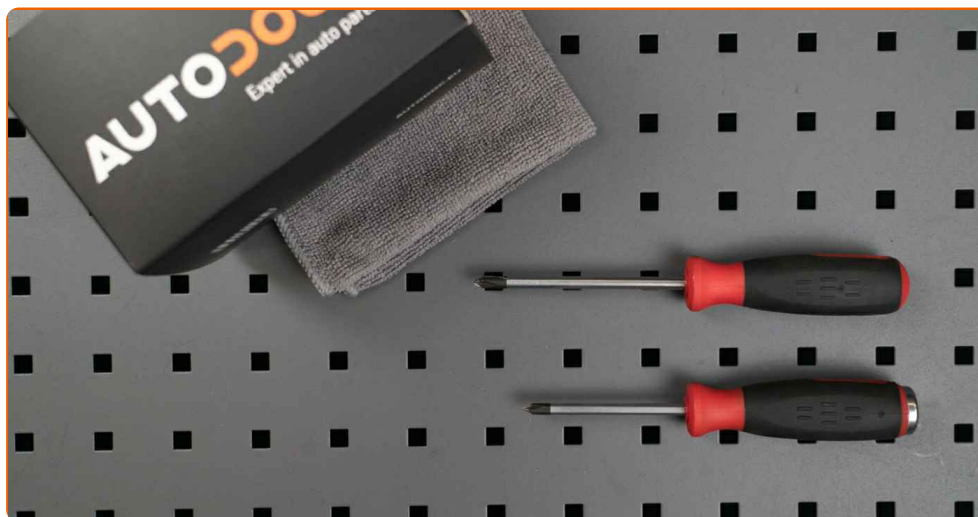


Belangrijk!

Deze vervangingsprocedure kan worden toegepast voor de volgende voertuigen: FIAT PANDA (169) 1.2, FIAT PANDA (169) 1.4 Natural Power, FIAT PANDA (169) 1.3 D Multijet 4x4, FIAT 500 C Cabrio (312) 0.9, FIAT PANDA (169) 1.2 4x4, FIAT 500 Hatchback (312) 0.9, FIAT PANDA (169) 1.2 LPG, FIAT 500 Hatchback (312) 1.2 LPG, FIAT PANDA (169) 1.1, FIAT PANDA (169) 1.3 D Multijet, FIAT PANDA (169) 1.4, FIAT 500 Hatchback (312) 1.2, FIAT 500 Hatchback (312) 1.4, FIAT 500 Hatchback (312) 1.3 D Multijet, FIAT PANDA (169) 1.2 Natural Power, (+ 4)

De stappen kunnen lichtjes variëren, afhankelijk van het ontwerp van de wagen.

VERVANGING: INTERIEURFILTER – FIAT PANDA 169.
GEREEDSCHAP DAT U DAARBIJ NODIG HEBT:



• Ratelsleutel

• Kruisschroevendraaier

KOOP GEREEDSCHAP

Vervanging: interieurfilter – Fiat Panda 169. AUTODOC beveelt aan:

- Vervang de interieurfilter minstens één keer per zes maanden, in de vroege lente en in de herfst.
- Volg de termijnen, aanbevelingen en vereisten voor de werking van het onderdeel voorzien door de fabrikant.
- Indien de luchtstroom in de cabine sterk afneemt, vervang de filter voor een gepland onderhoud.
- NB: alle werkzaamheden aan de auto Fiat Panda 169 dienen uitgevoerd te worden bij een uitgeschakelde motor.

VOER DE VERVANGING IN DE VOLGENDE VOLGORDE UIT:

1 Schuif de passagiersstoel helemaal naar achteren.

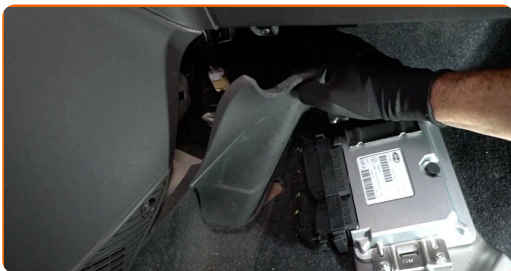
2 Schroef het bevestigingsmiddel voor de voetsteun los. Gebruik een kruisschroevendraaier. Gebruik een ratelsleutel.



3 Haal de voetsteun van zijn plek.



4 Neem de plastic zijkap van zijn plek.



5 Schroef de bevestigingen van de afdekking van het interieurfilterhuis los. Gebruik een kruisschroevendraaier. Gebruik een ratelsleutel.



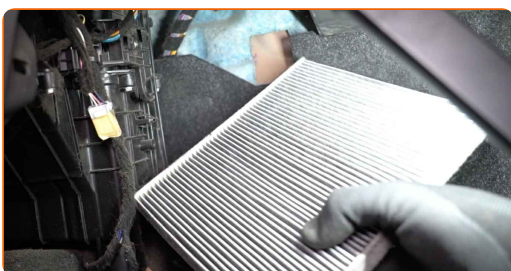
6 Verwijder het behuizingsdeksel van de cabineluchtfilter.



AUTODOC raadt aan:

- Vervanging: interieurfilter – Fiat Panda 169. Oefen niet te veel kracht uit bij het verwijderen van het onderdeel aangezien het daarbij beschadigd zou kunnen raken.

7 Verwijder de cabineluchtfilter.

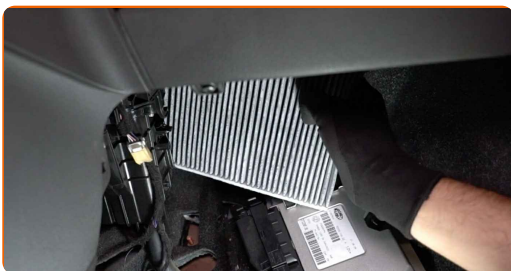


Vervanging: interieurfilter – Fiat Panda 169. Tip:

- Probeer de filter niet te reinigen en opnieuw te gebruiken - dit beïnvloedt de kwaliteit van de reiniging van lucht in de wagen.

8

Installeer de cabineluchtfilter in zijn montageplaats.

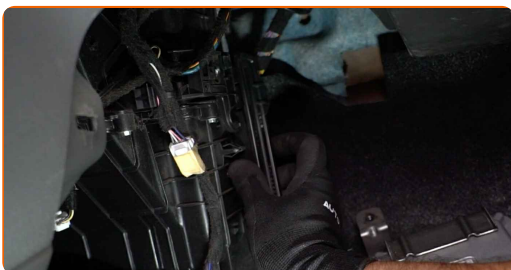


AUTODOC raadt aan:

- Vervanging: interieurfilter – Fiat Panda 169. Zorg ervoor dat u het filterelement in de correcte stand aanbrengt. Voorkom dat het scheef komt te zitten.
- Volg de pijl op de filter voor de richting van de luchtstroom.
- Gebruik alleen filters van hoge kwaliteit.

9

Installeer het behuizingsdeksel van de cabineluchtfilter. Zorg ervoor dat u de klik hoort wanneer deze in de juiste positie is gezet.



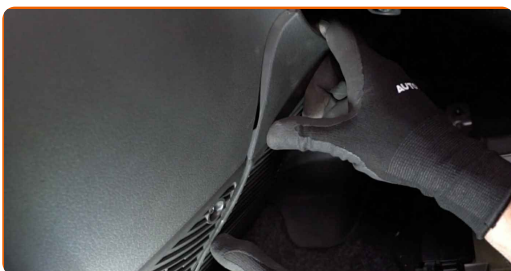
- 10** Schroef de bevestigingen van de afdekking van het interieurfilterhuis vast. Gebruik een kruisschroevendraaier. Gebruik een ratelsleutel.



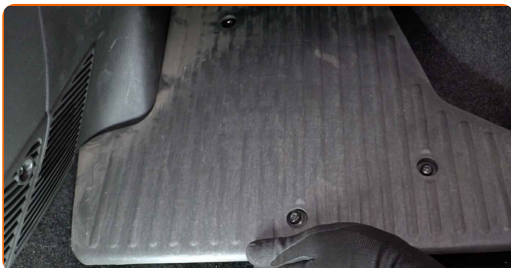
AUTODOC raadt aan:

- Vervanging: interieurfilter – Fiat Panda 169. Oefen geen bovenmatige kracht uit bij het monteren. Daarbij zou u de bevestigingsmiddelen kunnen beschadigen.

- 11** Plaats de zijkap van plastic.



- 12** Hermonteer de voetsteun.



13 Schroef het bevestigingsmiddel voor de voetsteun in. Gebruik een kruisschroevendraaier. Gebruik een ratelsleutel.



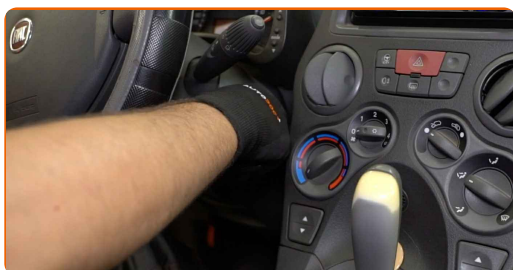
14 Zet de passagiersstoel terug in de aanvankelijke positie.

15 Zet het contact aan.

16 Schakel de airconditioning in. Dit is noodzakelijk om te garanderen dat de component correct werkt.



17 Zet het contact uit.



GOED GEDAAN! 

BEKIJK MEER TUTORIALS

AUTODOC – TOPKWALITEIT EN BETAALBARE AUTO- ONDERDELEN ONLINE

AUTODOC'S MOBIELE APP: GRIJP GEWELDIGE AANBIEDINGEN,
TERWIJL U COMFORTABEL WINKELT



+ AUTODOC

GET IT ON
 Google Play

Download on the
 App Store

Download

**EEN GEWELDIG AANBOD AAN RESERVEONDERDELEN
VOOR UW AUTO**

KOOP RESERVEONDERDELEN VOOR FIAT

INTERIEURFILTER: EEN OMVANGRIJK AANBOD

SELECTEER AUTO-ONDERDELEN VOOR FIAT PANDA 169

INTERIEURFILTER VOOR FIAT: NU KOPEN

**INTERIEURFILTER VOOR FIAT PANDA 169: DE BESTE
AANBIEDINGEN EN DEALS**

DISCLAIMER:

Het document bevat enkel algemene aanbevelingen die handig kunnen zijn wanneer u reparatie- of vervangingswerken uitvoert. AUTODOC is niet verantwoordelijk voor enig verlies, letsel, schade aan eigendom, verkregen tijdens het reparatie- of vervangingsproces door een onjuist gebruik of misvatting van de voorziene informatie.

AUTODOC is niet verantwoordelijk voor enige mogelijk fouten en onzekerheden in deze gids. De voorziene informatie is enkel voor informatieve doeleinden en kan het advies van specialisten niet vervangen.

AUTODOC is niet verantwoordelijk voor onjuist of gevaarlijk gebruik van uitrusting, gereedschap en auto-onderdelen. AUTODOC raadt ten sterkste aan voorzichtig te zijn en de veiligheidsregels na te leven tijdens het uitvoeren van reparatie- of vervangingswerken. Onthoud: gebruik van auto-onderdelen van lage kwaliteit garandeert niet het geschikte niveau aan wegveiligheid.

© Copyright 2023 – De volledige inhoud van deze website, in het bijzonder teksten, foto's en afbeeldingen, is door de auteurswet beschermd. Alle rechten, inclusief de rechten op verveelvoudiging, openbaarmaking aan derden, verwerking en vertaling, zijn voorbehouden aan AUTODOC SE.