



Hoe spoorstangeind  
vervangen bij een **Honda**  
**Insight ZE2\_ZE3** –  
Leidraad voor bij het  
vervangen

## TUTORIAL

** Belangrijk!**

Deze vervangingsprocedure kan worden toegepast voor de volgende voertuigen: HONDA Jazz Hatchback (GE, GG, GP, ZA) 1.3 HYBRID (GP1), HONDA Jazz Hatchback (GE, GG, GP, ZA) 1.4, HONDA Jazz Hatchback (GE, GG, GP, ZA) 1.3 i, HONDA Jazz Hatchback (GE, GG, GP, ZA) 1.2, HONDA Insight II Hatchback (ZE) 1.3 Hybrid (ZE28, ZE2), HONDA City Sedan (GM2, GM3) 1.4 i-V TEC

De stappen kunnen lichtjes variëren, afhankelijk van het ontwerp van de wagen.

**VERVANGING: SPOORSTANGEIND – HONDA INSIGHT  
ZE2\_ZE3. WERKTUIG DAT U DAARBIJ NODIG HEBT:**



- Staalborstel
- WD-40 spray
- Remmenreiniger
- Kopervet
- Combinatiesleutel Nr.19
- Dopsleutel Nr.17
- Krachtdop voor velgen Nr.19
- Ratelsleutel
- Momentsleutel
- Rondbektang
- Schuifmaat
- Wringijzer
- Kogelgewrichttrekker
- Koevoet
- Wielblok

**KOOP GEREEDSCHAP**

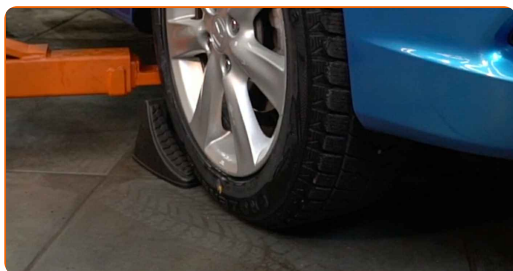
Vervanging: spoorstangeind – Honda Insight ZE2\_ZE3. AUTODOC beveelt aan:

- Vervang spoorstangeinden paarsgewijs.
- Linker en rechter spoorstangeinden worden op dezelfde manier vervangen.
- Alle werkzaamheden moeten worden verricht met stilstaande motor.

## VERVANGING: SPOORSTANGEIND – HONDA INSIGHT ZE2\_ZE3. AANBEVOLEN VOLGORDE VAN STAPPEN:

1

Zet de wielen vast met behulp van wielblokken.



2

Maak de wielbouten los. Gebruik de krachtdopsleutel #19.



3

Verhoog de voorzijde van de wagen en plaats veilig op steunen.



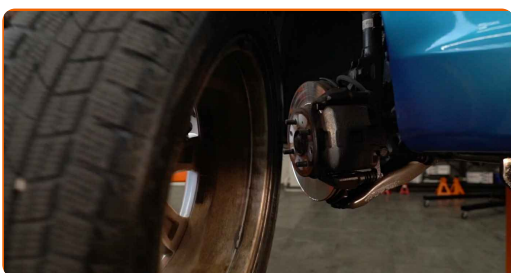
**4** Draai de wielbouten los.



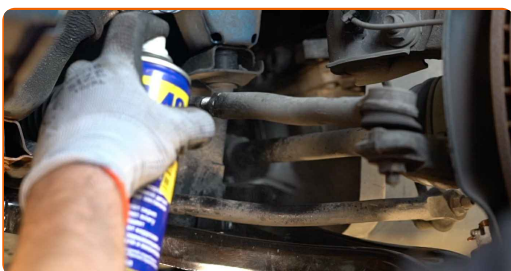
Vervanging: spoorstangeind – Honda Insight ZE2\_ZE3. Tip:

- U moet het wiel in de hoogste stand houden als u de bouten losdraait.

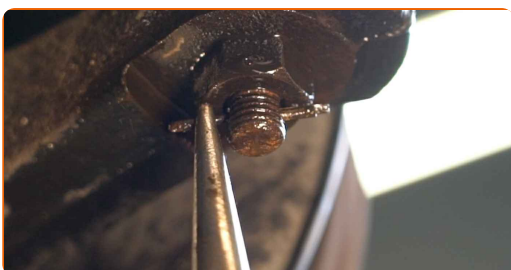
**5** Neem het wiel eraf.



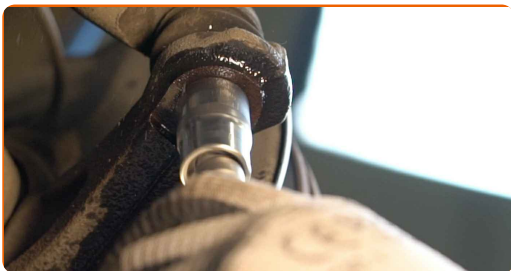
**6** Reinig het bevestigingsstuk dat het spoorstangeind met de fusee verbindt. Gebruik een staalborstel. Gebruik de WD-40 spray.



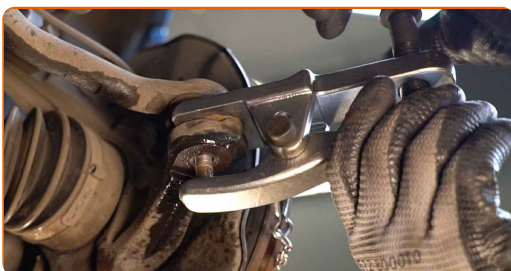
**7** Verwijder de splitpen die de bevestiging van het spoorstangeinde vastmaakt. Gebruik een koevoet. Gebruik een rondbektang.



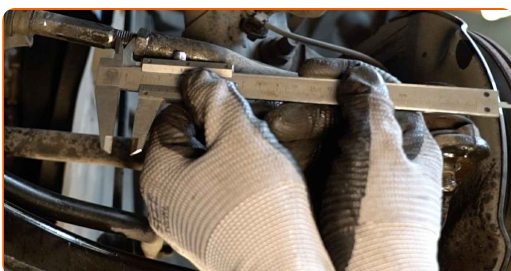
**8** Schroef de bevestigingsmoer van het einde aan de fusee. Gebruik een dopsleutel Nr.17. Gebruik een wringijzer.



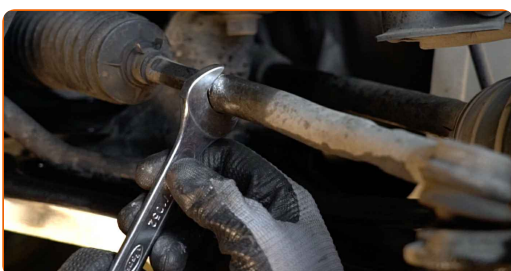
**9** Ontkoppel het spoorstangeinde van de fusee. Gebruik een kogelgewrichttrekker.



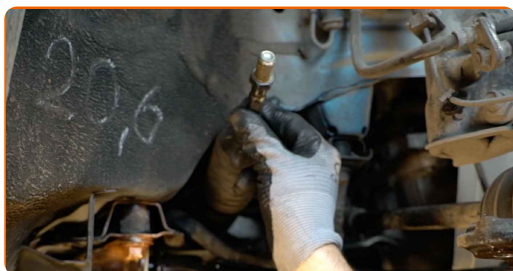
**10** Markeer of meet tijdens de de-installatie de exacte positie van het kogelgewricht op de spoorstang, of tel het aantal omwentelingen om een verkeerde uitlijning achteraf te voorkomen. Gebruik een schuifmaat.



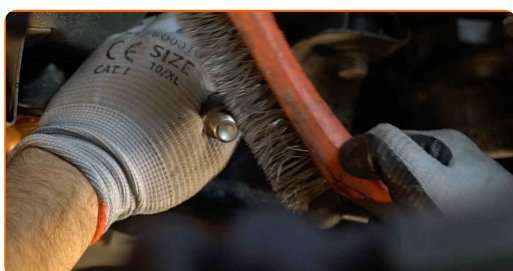
**11** Maak de contraoer los die het spoorstangeinde aan de spoorstang vasthoudt. Gebruik een combinatie steeksleutel Nr.19



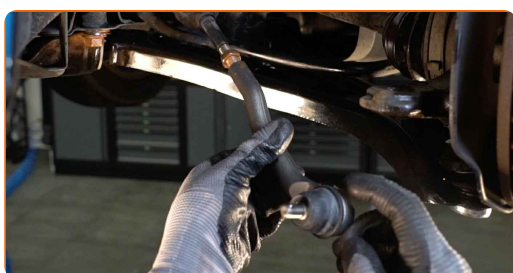
**12** Schroef het einde uit de spoorstang.



**13** Maak de plekken waar het spoorstangeind gemonteerd zit schoon. Gebruik een staalborstel. Gebruik de WD-40 spray.



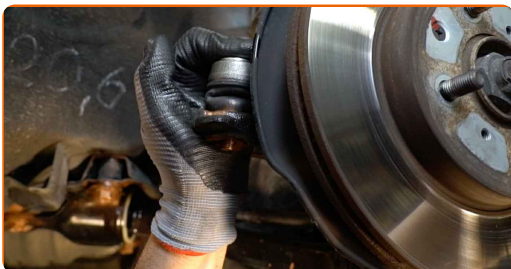
**14** Schroef een nieuw spoorstangeinde vast.



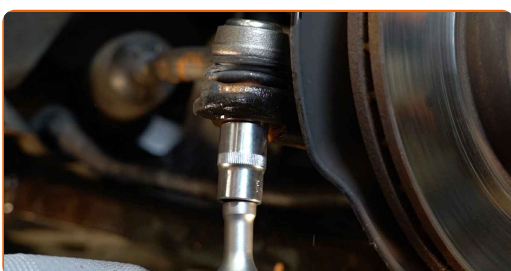
Vervanging: spoorstangeind – Honda Insight ZE2\_ZE3. De experts van AUTODOC bevelen aan:

- Onthoud tijdens de installatie van het spoorstangeinde om hetzelfde aantal omwentelingen te gebruiken of dezelfde lengte van de draad zichtbaar te houden als de meting.

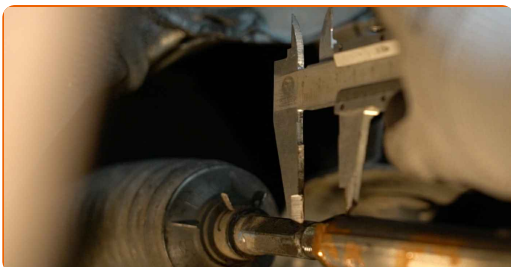
**15** Verbind het spoorstangeinde aan de fusee.



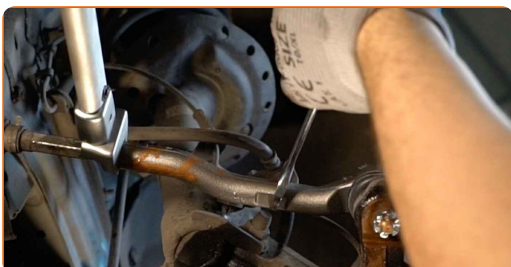
**16** Schroef de bevestigingsmoer die het spoorstangeind met de fusee verbindt vast. Gebruik een dopsleutel Nr.17. Gebruik een ratelsleutel.



**17** Markeer of meet tijdens de de-installatie de exacte positie van het kogelgewricht op de spoorstang, of tel het aantal omwentelingen om een verkeerde uitlijning achteraf te voorkomen. Gebruik een schuifmaat.



**18** Maak de contraoer van de spoorstang vast. Gebruik een combinatie steeksleutel Nr.19 Gebruik een momentsleutel. Draai deze vast tot een koppel van 44 Nm.

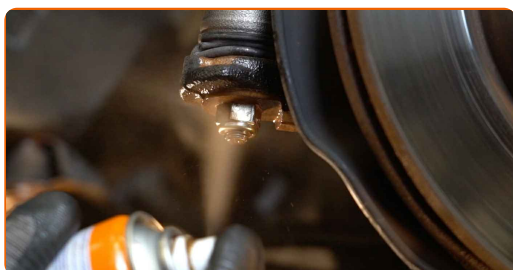




- 19** Draai de bevestigingsmoer die het spoorstangeind met de fusee verbindt aan. Gebruik een dopsleutel Nr.17. Gebruik een momentsleutel. Draai deze vast tot een koppel van 43 Nm.



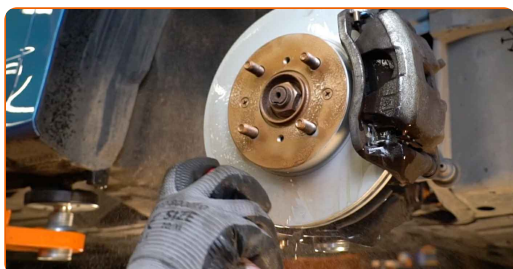
- 20** Behandel het bevestigingsstuk dat het spoorstangeind met de fusee verbindt met een daarvoor bedoeld middel. Gebruik een kopersmeermiddel.



- 21** Behandel het oppervlak waar de remschijf contact maakt met de velg. Gebruik een kopersmeermiddel.



- 22** Reinig het oppervlak van de remschijf. Gebruik een remmenreiniger.



**AUTODOC raadt aan:**

- Vervanging: spoorstangeind – Honda Insight ZE2\_ZE3. Wacht een paar minuten af na het aanbrengen van de spray.

23

Installeer het wiel.

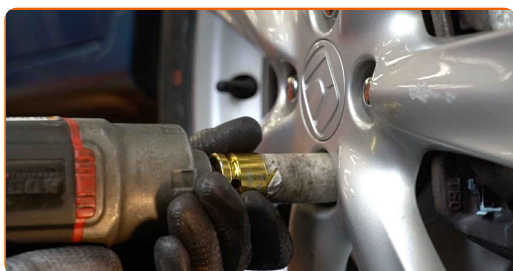


Vervanging: spoorstangeind – Honda Insight ZE2\_ZE3. Tip van AUTODOC:

- Houd het wiel omhoog tijdens het vastschroeven van de bevestigingsbouten om verwondingen te vermijden.

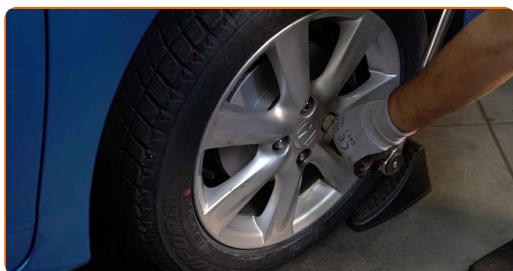
24

Draai de wielbouten vast. Gebruik de krachtdopsleutel #19.



25

Verlaag de wagen en werk in kruisvolgorde bij het aanspannen van de wielbouten. Gebruik de krachtdopsleutel #19. Gebruik een momentsleutel. Draai deze vast tot een koppel van 108 Nm.

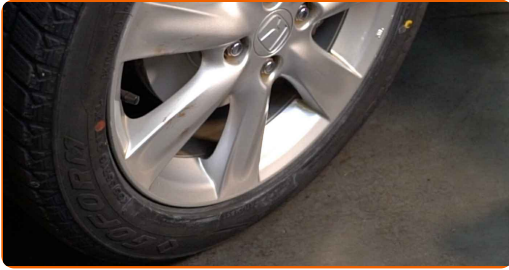


Vervanging: spoorstangeind – Honda Insight ZE2\_ZE3. Tips van de experts van AUTODOC:

- Controleer de wieluitlijning en pas deze indien nodig aan.

26

Verwijder de krik en de wielblokken.



**GOED GEDAAN!** 

**BEKIJK MEER TUTORIALS**

## AUTODOC – TOPKWALITEIT EN BETAALBARE AUTO- ONDERDELEN ONLINE

AUTODOC'S MOBIELE APP: GRIJP GEWELDIGE AANBIEDINGEN,  
TERWIJL U COMFORTABEL WINKELT



**+ AUTODOC**

GET IT ON  
**Google Play**

Download on the  
**App Store**

**Download**

**EEN GEWELDIG AANBOD AAN RESERVEONDERDELEN  
VOOR UW AUTO**

**KOOP RESERVEONDERDELEN VOOR HONDA**

**SPOORSTANGEIND: EEN OMVANGRIJK AANBOD**

**SELECTEER AUTO-ONDERDELEN VOOR HONDA INSIGHT  
ZE2\_ZE3**

**SPOORSTANGEIND VOOR HONDA: NU KOPEN**

**SPOORSTANGEIND VOOR HONDA INSIGHT ZE2\_ZE3: DE  
BESTE AANBIEDINGEN EN DEALS**

### **DISCLAIMER:**

Het document bevat enkel algemene aanbevelingen die handig kunnen zijn wanneer u reparatie- of vervangingswerken uitvoert. AUTODOC is niet verantwoordelijk voor enig verlies, letsel, schade aan eigendom, verkregen tijdens het reparatie- of vervangingsproces door een onjuist gebruik of misvatting van de voorziene informatie.

AUTODOC is niet verantwoordelijk voor enige mogelijk fouten en onzekerheden in deze gids. De voorziene informatie is enkel voor informatieve doeleinden en kan het advies van specialisten niet vervangen.

AUTODOC is niet verantwoordelijk voor onjuist of gevaarlijk gebruik van uitrusting, gereedschap en auto-onderdelen. AUTODOC raadt ten sterkste aan voorzichtig te zijn en de veiligheidsregels na te leven tijdens het uitvoeren van reparatie- of vervangingswerken. Onthoud: gebruik van auto-onderdelen van lage kwaliteit garandeert niet het geschikte niveau aan wegveiligheid.

© Copyright 2022 – De volledige inhoud van deze website, in het bijzonder teksten, foto's en afbeeldingen, is door de auteurswet beschermd. Alle rechten, inclusief de rechten op verveelvoudiging, openbaarmaking aan derden, verwerking en vertaling, zijn voorbehouden aan AUTODOC GmbH.