



Hoe ruitenwissers
vooraan vervangen bij
een **Nissan Leaf ZE0** –
Leidraad voor bij het
vervangen

TUTORIAL



Belangrijk!

Deze vervangingsprocedure kan worden toegepast voor de volgende voertuigen: NISSAN Leaf I (ZE0) Electric, NISSAN Murano II (Z51) 2.5 dCi 4x4, NISSAN Maxima VII (A35) 3.5, NISSAN Altima IV Sedan (L32) 2.5, NISSAN Altima IV Sedan (L32) 3.5, NISSAN Maxima V QX Sedan (A33) 3.5, NISSAN Altima III (L31) 2.5, NISSAN Murano II (Z51) 3.5 4x4, NISSAN Murano II (Z51) 3.5, NISSAN Teana I (J31) 3.5, NISSAN Teana II (J32) 3.5, NISSAN Teana II (J32) 2.5, NISSAN Altima IV Coupe (CL32) 3.5, NISSAN Pathfinder IV (R52) 3.5 4WD, NISSAN Maxima VI Sedan (A34) 3.5, (+ 27)

De stappen kunnen lichtjes variëren, afhankelijk van het ontwerp van de wagen.

VERVANGING: RUITENWISSERS – NISSAN LEAF ZE0.
BENODIGD GEREEDSCHAP:



- Platte Schroevendraaier

KOOP GEREEDSCHAP

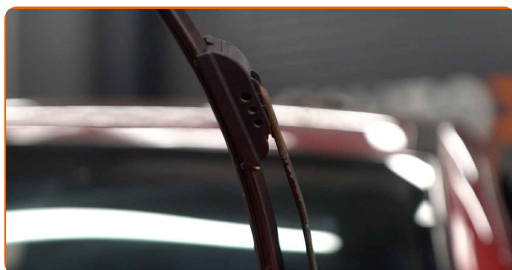
AUTODOC raadt aan:

- Vervang de voorste wisserbladen steeds samen. Dit verzekert een efficiënte en gelijkmatige reiniging van de voorruit.
- Verwar de wisserbladen van de bestuurders- en passagierszijden niet.
- De vervangprocedure voor beide wisserbladen is identiek.
- Alle werkzaamheden moeten worden verricht met stilstaande motor.

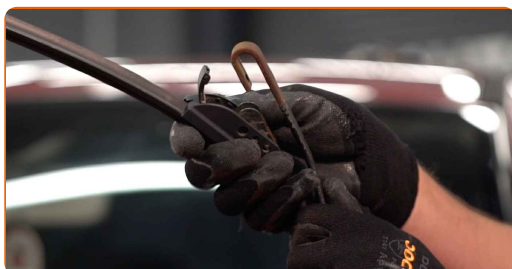
VERVANGING: RUITENWISSERS – NISSAN LEAF ZE0. ONDERNEEM DE VOLGENDE STAPPEN:

1 Leg de nieuwe ruitenwissers klaar.

2 Trek de wisserarm weg van het glasoppervlak tot het stopt.



3 Druk de klem in. Gebruik een platte schroevendraaier. Verwijder het blad van de ruitenwisserarm.



Vervanging: ruitenwissers – Nissan Leaf ZE0. Deskundigen bevelen aan:

- Bij vervanging van het ruitenwischerblad dient u voorzichtig te zijn om te voorkomen dat de geveerde ruitenwischerarm tegen de ruit slaat.

4

Installeer het nieuwe ruitenwischerblad en druk de ruitenwischerarm voorzichtig op de ruit.



Vervanging: ruitenwissers – Nissan Leaf ZE0. AUTODOC beveelt aan:

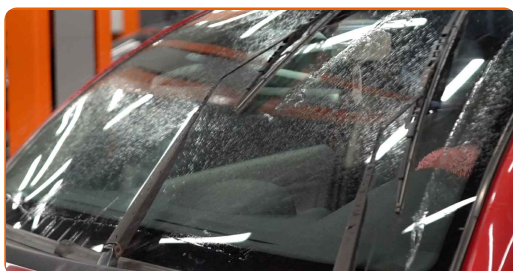
- Raak het wischerblad niet aan de werkende rubberen rand aan om schade aan de laag grafiet te vermijden.
- Zorg ervoor dat de rubberen strook van het blad strak tegen het glas aandrukt over de hele lengte.

5

Zet het contact aan.

6

Controleer na de installatie de prestatie van de ruitenwissers. De bladen mogen niet kruisen of tegen de afdichting van de voorruit aanbotsen.



GOED GEDAAN! 

BEKIJK MEER TUTORIALS

AUTODOC – TOPKWALITEIT EN BETAALBARE AUTO- ONDERDELEN ONLINE

AUTODOC'S MOBIELE APP: GRIJP GEWELDIGE AANBIEDINGEN,
TERWIJL U COMFORTABEL WINKELT



AUTODOC+

GET IT ON
Google Play

Download on the
App Store

Download

**EEN GEWELDIG AANBOD AAN RESERVEONDERDELEN
VOOR UW AUTO**

KOOP RESERVEONDERDELEN VOOR NISSAN

RUITENWISSERS: EEN OMVANGRIJK AANBOD

SELECTEER AUTO-ONDERDELEN VOOR NISSAN LEAF ZE0

RUITENWISSERS VOOR NISSAN: NU KOPEN

**RUITENWISSERS VOOR NISSAN LEAF ZE0: DE BESTE
AANBIEDINGEN EN DEALS**

ⓘ DISCLAIMER:

Het document bevat enkel algemene aanbevelingen die handig kunnen zijn wanneer u reparatie- of vervangingswerken uitvoert. AUTODOC is niet verantwoordelijk voor enig verlies, letsel, schade aan eigendom, verkregen tijdens het reparatie- of vervangingsproces door een onjuist gebruik of misvatting van de voorziene informatie.

AUTODOC is niet verantwoordelijk voor enige mogelijk fouten en onzekerheden in deze gids. De voorziene informatie is enkel voor informatieve doeleinden en kan het advies van specialisten niet vervangen.

AUTODOC is niet verantwoordelijk voor onjuist of gevaarlijk gebruik van uitrusting, gereedschap en auto-onderdelen. AUTODOC raadt ten sterkste aan voorzichtig te zijn en de veiligheidsregels na te leven tijdens het uitvoeren van reparatie- of vervangingswerken. Onthoud: gebruik van auto-onderdelen van lage kwaliteit garandeert niet het geschikte niveau aan wegveiligheid.

© Copyright 2021 – De volledige inhoud van deze website, in het bijzonder teksten, foto's en afbeeldingen, is door de auteurswet beschermd. Alle rechten, inclusief de rechten op verveelvoudiging, openbaarmaking aan derden, verwerking en vertaling, zijn voorbehouden aan AUTODOC GmbH.