



Hoe lambda-sonde  
vervangen bij een **Seat**  
**Leon 1M1** – Leidraad voor  
bij het vervangen

## TUTORIAL



### **Belangrijk!**

Deze vervangingsprocedure kan worden toegepast voor de volgende voertuigen: SEAT Cordoba Sedan (6K1, 6K2) 1.4 i, SEAT Ibiza II (6K1) 1.4 i, SEAT Inca (6K9) 1.4 i, SEAT Alhambra (7V8, 7V9) 2.0 i, SEAT Cordoba Sedan (6K1, 6K2) 1.6 i, SEAT Ibiza II (6K1) 1.6 i, SEAT AROSA (6H) 1.0, SEAT AROSA (6H) 1.4, SEAT Cordoba Vario (6K5) 1.4 i, SEAT Cordoba Vario (6K5) 1.6 i, SEAT Ibiza II (6K1) 1.0 i, SEAT Cordoba Sedan (6K1, 6K2) 1.0 i, SEAT Alhambra (7V8, 7V9) 1.8 T 20V, SEAT Toledo II Sedan (1M2) 1.6, SEAT Toledo II Sedan (1M2) 1.8 20V, (+ 16)

De stappen kunnen lichtjes variëren, afhankelijk van het ontwerp van de wagen.

**VERVANGING: LAMBDA-SONDE – SEAT LEON 1M1.  
OVERZICHT MET GEREEDSCHAP DAT U NODIG HEBT:**



- Staalborstel
- WD-40 spray
- Contactspray
- Keramisch vet voor hoge temperaturen
- Momentsleutel
- Dopsleutel Nr.10
- 22mm-lambdasondedop
- Draadtap
- Ratelsleutel

**KOOP GEREEDSCHAP**

Vervanging: lambdasonde – Seat Leon 1M1. De experts van AUTODOC bevelen aan:

- Wis de foutcode uit de elektronische regeleenheid nadat u de lambdasonde vervangen hebt en laat de ECU zichzelf aanpassen aan de nieuwe sensor.
- Voordat u aan de slag gaat, moet u de motor aanzetten en op temperatuur laten komen.
- NB: alle werkzaamheden aan de auto Seat Leon 1M1 dienen uitgevoerd te worden bij een uitgeschakelde motor.

**VOER DE VERVANGING IN DE VOLGENDE VOLGORDE UIT:**

1

Vijzel de auto op met behulp van een krik of zet de auto boven een reparatiekuil.

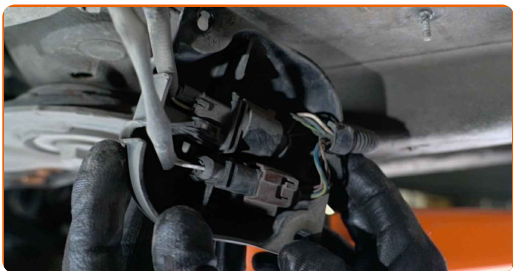


2

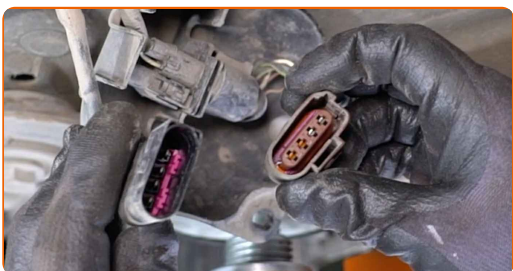
Schroef de bevestigingen van de afdekking van de lambdasondebehuizing los. Gebruik een dopsleutel Nr.10. Gebruik een ratelsleutel.



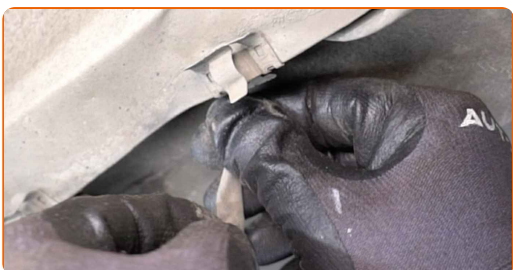
**3** Verwijder het deksel van de lambdasondebehuizing.



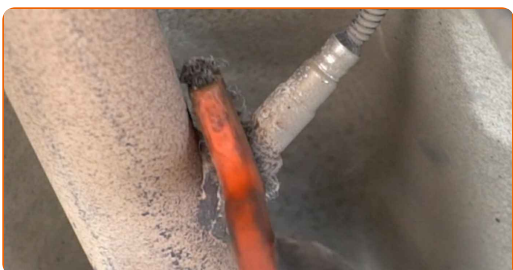
**4** Trek de stekker van de lambdasonde eruit.



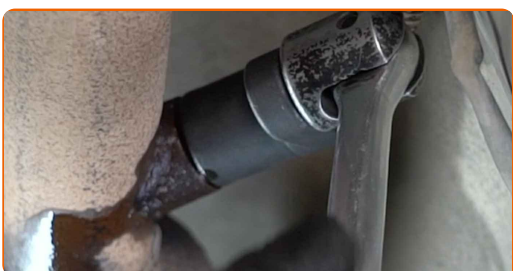
**5** Ontkoppel de bedrading van de lambdasensor.



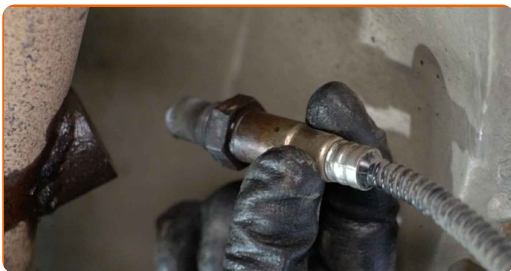
**6** Reinig het bevestigingsmiddel van de lambdasonde. Gebruik een staalborstel. Gebruik de WD-40 spray.



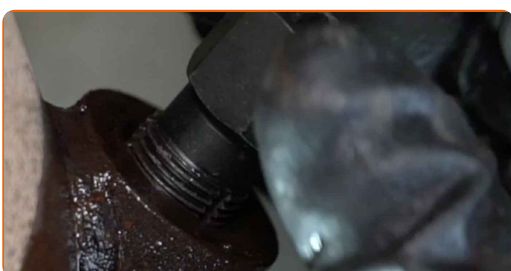
**7** Schroef het bevestigingsmiddel van de lambdasonde los. Maak gebruik van een 22mm-lambdasondedop. Gebruik een ratelsleutel.



**8** Verwijder de lambdasonde.

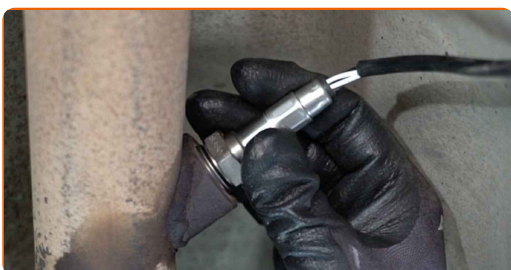


**9** Maak de schroefdraad schoon ter voorbereiding van de installatie van een nieuwe lambdasensor. Maak gebruik van een draadtap. Gebruik een ratelsleutel.

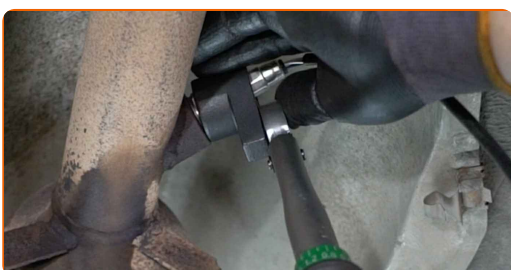


**10** Behandel de lambdasonde met een daarvoor bedoeld middel. Maak gebruik van keramisch vet voor hoge temperaturen.

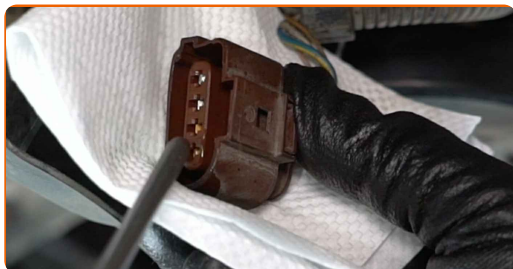
**11** Monteer de nieuwe lambdasonde.



**12** Draai het bevestigingsmiddel van de lambdasonde aan. Maak gebruik van een 22mm-lambdasondedop. Gebruik een momentsleutel. Draai deze vast tot een koppel van 46 Nm.



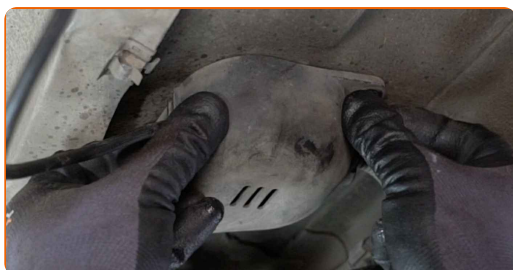
**13** Behandel de stekker van de lambdasonde met een daarvoor bedoeld middel. Gebruik diëlektrisch smeermiddel.



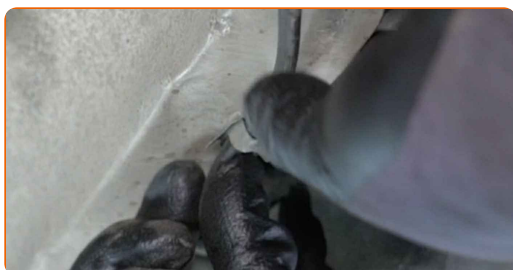
**14** Steek de stekker van de lambdasonde in.



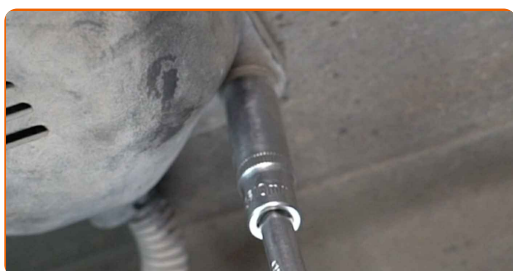
**15** Installeer het deksel van de lambdasondebehuizing.



**16** Sluit de bedrading van de lambdasensor aan.



**17** Schroef de bevestigingen van het deksel van de lambdasondebehuizing vast. Gebruik een dopsleutel Nr.10. Gebruik een ratelsleutel.



18

Laat de auto zakken.



**GOED GEDAAN!** 

**BEKIJK MEER TUTORIALS**



## AUTODOC – TOPKWALITEIT EN BETAALBARE AUTO- ONDERDELEN ONLINE

AUTODOC'S MOBIELE APP: GRIJP GEWELDIGE AANBIEDINGEN,  
TERWIJL U COMFORTABEL WINKELT



**+ AUTODOC**

GET IT ON  
 Google Play

Download on the  
 App Store

Download

**EEN GEWELDIG AANBOD AAN RESERVEONDERDELEN  
VOOR UW AUTO**

**KOOP RESERVEONDERDELEN VOOR SEAT**

**LAMBDA-SONDE: EEN OMVANGRIJK AANBOD**

**SELECTEER AUTO-ONDERDELEN VOOR SEAT LEON 1M1**

**LAMBDA-SONDE VOOR SEAT: NU KOPEN**

**LAMBDA-SONDE VOOR SEAT LEON 1M1: DE BESTE  
AANBIEDINGEN EN DEALS**

### **DISCLAIMER:**

Het document bevat enkel algemene aanbevelingen die handig kunnen zijn wanneer u reparatie- of vervangingswerken uitvoert. AUTODOC is niet verantwoordelijk voor enig verlies, letsel, schade aan eigendom, verkregen tijdens het reparatie- of vervangingsproces door een onjuist gebruik of misvatting van de voorziene informatie.

AUTODOC is niet verantwoordelijk voor enige mogelijk fouten en onzekerheden in deze gids. De voorziene informatie is enkel voor informatieve doeleinden en kan het advies van specialisten niet vervangen.

AUTODOC is niet verantwoordelijk voor onjuist of gevaarlijk gebruik van uitrusting, gereedschap en auto-onderdelen. AUTODOC raadt ten sterkste aan voorzichtig te zijn en de veiligheidsregels na te leven tijdens het uitvoeren van reparatie- of vervangingswerken. Onthoud: gebruik van auto-onderdelen van lage kwaliteit garandeert niet het geschikte niveau aan veiligheid.

© Copyright 2023 – De volledige inhoud van deze website, in het bijzonder teksten, foto's en afbeeldingen, is door de auteurswet beschermd. Alle rechten, inclusief de rechten op verveelvoudiging, openbaarmaking aan derden, verwerking en vertaling, zijn voorbehouden aan AUTODOC SE.