



Hoe gasveer achterklep
vervangen bij een **Seat**
Leon 1M1 – Leidraad voor
bij het vervangen

TUTORIAL

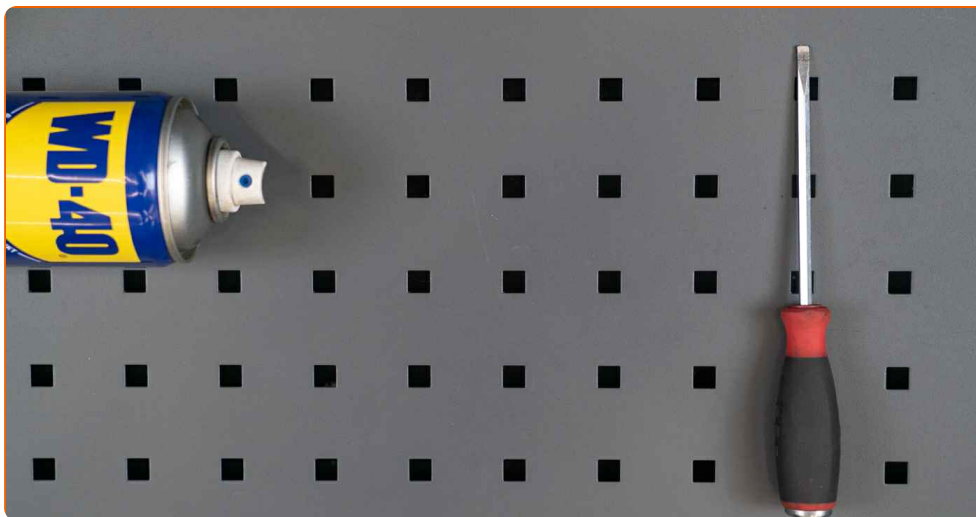


Belangrijk!

Deze vervangingsprocedure kan worden toegepast voor de volgende voertuigen: SEAT Leon Hatchback (1M1) 1.6, SEAT Leon Hatchback (1M1) 1.9 TDI, SEAT Leon Hatchback (1M1) 1.4 16V, SEAT Leon Hatchback (1M1) 1.8 20V T, SEAT Leon Hatchback (1M1) 1.9 SDI, SEAT Leon Hatchback (1M1) 1.8 20V T 4, SEAT Leon Hatchback (1M1) 1.6 16 V, SEAT Leon Hatchback (1M1) 2.8 Cupra 4, SEAT Leon Hatchback (1M1) 1.8 T Cupra R, SEAT Leon Hatchback (1M1) 1.9 TDI Syncro

De stappen kunnen lichtjes variëren, afhankelijk van het ontwerp van de wagen.

VERVANGING: GASVEER ACHTERKLEP – SEAT LEON
1M1. OVERZICHT MET GEREEDSCHAP DAT U NODIG
HEBT:



- WD-40 spray
- Hydraulische versnellingsbak krik
- Platte schroevendraaier

KOOP GEREEDSCHAP

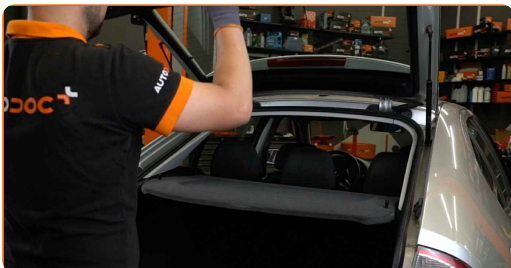
Vervanging: gasveer achterklep – Seat Leon 1M1. Tip van AUTODOC:

- De linker en rechter gasveer voor het kofferbakdeksel dient u gelijktijdig te vervangen.
- Linker en rechter gasveren voor het kofferbakdeksel worden op dezelfde manier vervangen.
- Alle werkzaamheden moeten worden verricht met stilstaande motor.

VERVANGING: GASVEER ACHTERKLEP – SEAT LEON 1M1. ONDERNEEM DE VOLGENDE STAPPEN:

1

Klap de achterklep open.



2

Zorg ervoor het kofferbakdeksel ergens op kan leunen. Gebruik een hydraulische versnellingsbak krik.



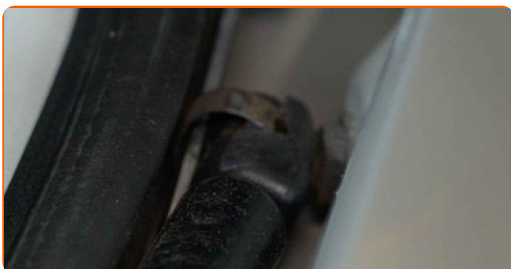
3 Maak de circlip die de gasveer met het kofferbakdeksel verbindt los. Gebruik een platte schroevendraaier.



Vervanging: gasveer achterklep – Seat Leon 1M1. AUTODOC beveelt aan:

- Zorg er ter voorkoming van ongelukken voor dat u het kofferbakdeksel stevig vasthoudt, terwijl u de gasveren demonteert.

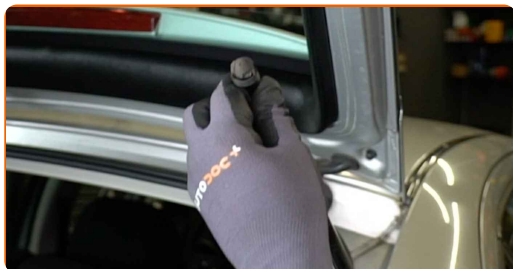
4 Maak de circlip die de gasveer met de carrosserie verbindt los. Gebruik een platte schroevendraaier.



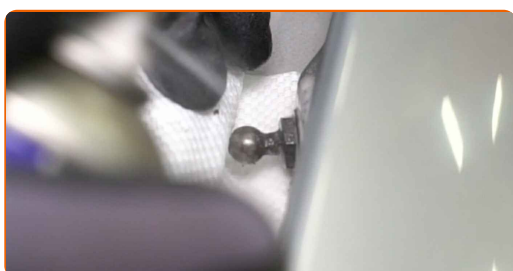
AUTODOC raadt aan:

- Zorg er ter voorkoming van ongelukken voor dat u het kofferbakdeksel stevig vasthoudt, terwijl u de gasveren demonteert.

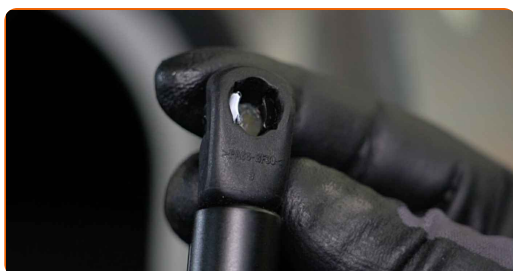
5 Verwijder de gasveer van het kofferbakdeksel.



6 Behandel de de bevestigingsmiddelen van de achterklepgasveer met een daarvoor bedoeld middel. Gebruik de WD-40 spray.



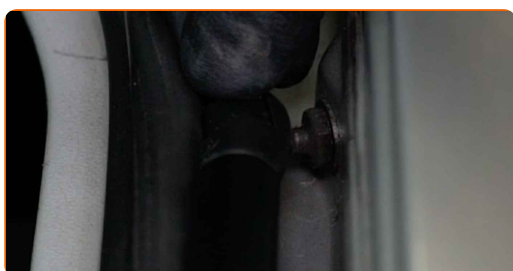
7 Plaats de nieuwe gasveer van het kofferbakdeksel.



Vervanging: gasveer achterklep – Seat Leon 1M1. Tip:

- Zorg er ter voorkoming van ongelukken voor dat u het kofferbakdeksel stevig vasthoudt, terwijl u de gasveer monteert.

8 Klik de circlip die de gasveer met de carrosserie verbindt vast.



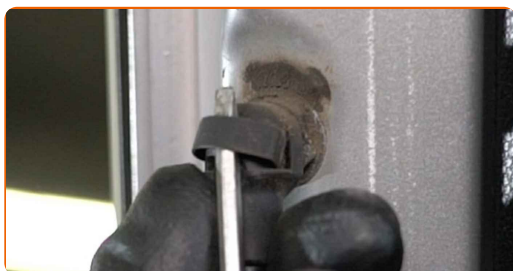
9

Klik de circlip die de gasveer met het kofferbakdeksel verbindt vast.



10

Maak de circlip die de gasveer met het kofferbakdeksel verbindt los. Gebruik een platte schroevendraaier.

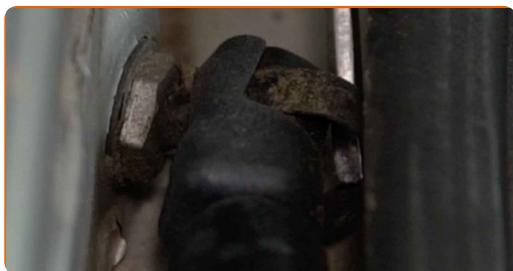


AUTODOC raadt aan:

- Zorg er ter voorkoming van ongelukken voor dat u het kofferbakdeksel stevig vasthoudt, terwijl u de gasveren demonteert.

11

Maak de circlip die de gasveer met de carrosserie verbindt los. Gebruik een platte schroevendraaier.

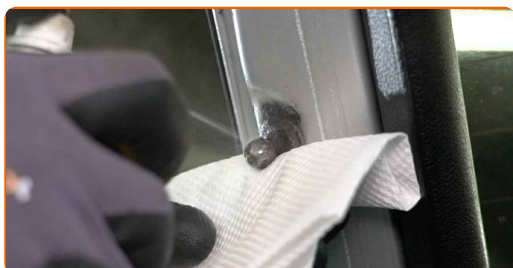


Vervanging: gasveer achterklep – Seat Leon 1M1. De experts van AUTODOC bevelen aan:

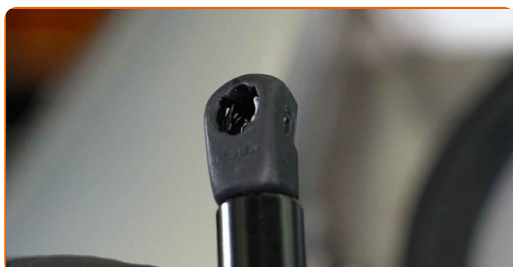
- Zorg er ter voorkoming van ongelukken voor dat u het kofferbakdeksel stevig vasthoudt, terwijl u de gasveren demonteert.

12 Verwijder de gasveer van het kofferbakdeksel.

13 Behandel de de bevestigingsmiddelen van de achterklepgasveer met een daarvoor bedoeld middel. Gebruik de WD-40 spray.



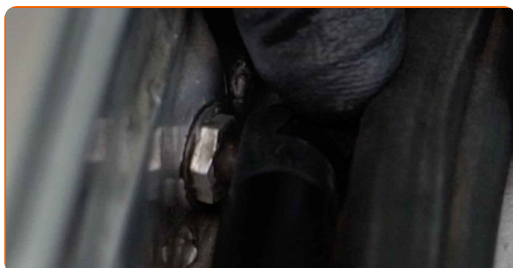
14 Plaats de nieuwe gasveer van het kofferbakdeksel.



AUTODOC raadt aan:

- Zorg er ter voorkoming van ongelukken voor dat u het kofferbakdeksel stevig vasthoudt, terwijl u de gasveer monteert.

15 Klik de circlip die de gasveer met de carrosserie verbindt vast.



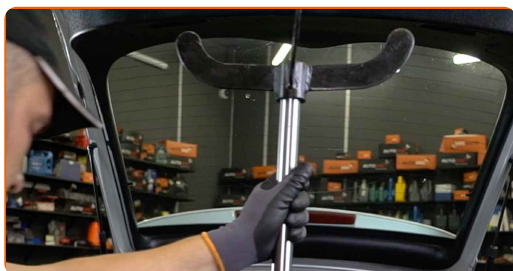
16

Klik de circlip die de gasveer met het kofferbakdeksel verbindt vast.



17

Neem de hydraulische versnellingsbakkrik weg.

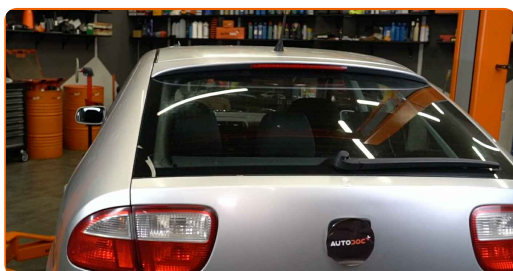


Vervanging: gasveer achterklep – Seat Leon 1M1. Deskundigen bevelen aan:

- Controleer of de gasveren van het kofferbakdeksel naar behoren functioneren, nadat u deze gemonteerd hebt.

18

Sluit het kofferdeksel.



GOED GEDAAN! 

BEKIJK MEER TUTORIALS

AUTODOC – TOPKWALITEIT EN BETAALBARE AUTO- ONDERDELEN ONLINE

AUTODOC'S MOBIELE APP: GRIJP GEWELDIGE AANBIEDINGEN,
TERWIJL U COMFORTABEL WINKELT



+ AUTODOC

GET IT ON
 Google Play

Download on the
 App Store

Download

**EEN GEWELDIG AANBOD AAN RESERVEONDERDELEN
VOOR UW AUTO**

KOOP RESERVEONDERDELEN VOOR SEAT

GASVEER ACHTERKLEP: EEN OMVANGRIJK AANBOD

SELECTEER AUTO-ONDERDELEN VOOR SEAT LEON 1M1

GASVEER ACHTERKLEP VOOR SEAT: NU KOPEN

**GASVEER ACHTERKLEP VOOR SEAT LEON 1M1: DE BESTE
AANBIEDINGEN EN DEALS**

DISCLAIMER:

Het document bevat enkel algemene aanbevelingen die handig kunnen zijn wanneer u reparatie- of vervangingswerken uitvoert. AUTODOC is niet verantwoordelijk voor enig verlies, letsel, schade aan eigendom, verkregen tijdens het reparatie- of vervangingsproces door een onjuist gebruik of misvatting van de voorziene informatie.

AUTODOC is niet verantwoordelijk voor enige mogelijk fouten en onzekerheden in deze gids. De voorziene informatie is enkel voor informatieve doeleinden en kan het advies van specialisten niet vervangen.

AUTODOC is niet verantwoordelijk voor onjuist of gevaarlijk gebruik van uitrusting, gereedschap en auto-onderdelen. AUTODOC raadt ten sterkste aan voorzichtig te zijn en de veiligheidsregels na te leven tijdens het uitvoeren van reparatie- of vervangingswerken. Onthoud: gebruik van auto-onderdelen van lage kwaliteit garandeert niet het geschikte niveau aan wegveiligheid.

© Copyright 2022 – De volledige inhoud van deze website, in het bijzonder teksten, foto's en afbeeldingen, is door de auteurswet beschermd. Alle rechten, inclusief de rechten op verveelvoudiging, openbaarmaking aan derden, verwerking en vertaling, zijn voorbehouden aan AUTODOC GmbH.