



Hoe multiriem vervangen
bij een **Seat Leon 1P1** –
Leidraad voor bij het
vervangen

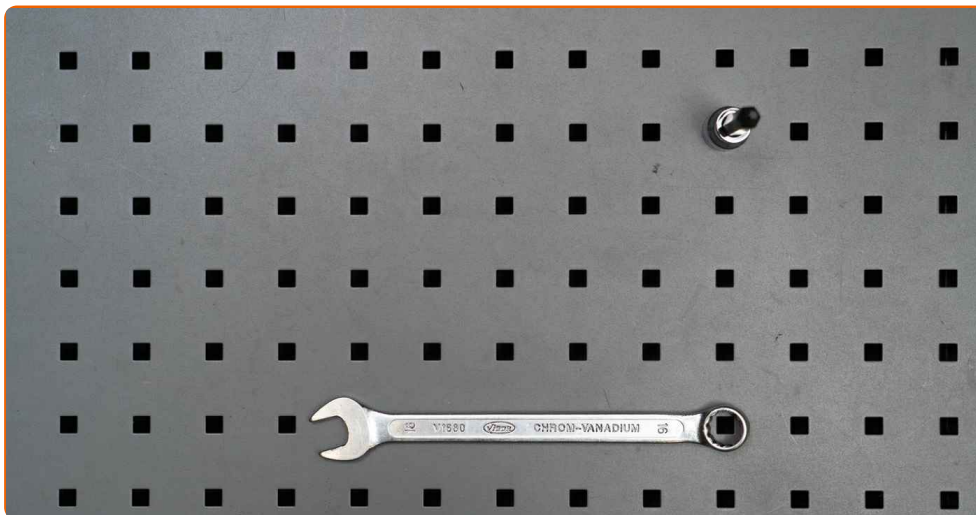
TUTORIAL

** Belangrijk!**

Deze vervangingsprocedure kan worden toegepast voor de volgende voertuigen: SEAT Ibiza II (6K1) 1.4 i, SEAT Cordoba Sedan (6K1, 6K2) 1.9 TDI, SEAT Ibiza II (6K1) 1.9 TDI, SEAT Inca (6K9) 1.9 SDI, SEAT Cordoba Vario (6K5) 1.9 TDI, SEAT Toledo II Sedan (1M2) 1.9 TDI, SEAT Cordoba Sedan (6K1, 6K2) 1.9 SDI, SEAT Cordoba Vario (6K5) 1.9 SDI, SEAT Leon Hatchback (1M1) 1.9 TDI, SEAT Ibiza II (6K1) 1.9 SDI, SEAT Leon Hatchback (1M1) 1.9 SDI, SEAT Leon Hatchback (1M1) 1.9 TDI Syncro, SEAT Altea (5P1) 1.6, SEAT Altea (5P1) 2.0 FSI, SEAT Toledo III (5P2) 1.6, (+ 13)

De stappen kunnen lichtjes variëren, afhankelijk van het ontwerp van de wagen.

VERVANGING: MULTIRIEM – SEAT LEON 1P1.
WERKTUIG DAT U DAARBIJ NODIG HEBT:



- Combinatiesleutel Nr.16
- Torx bit T25
- Spatbordbeschermer

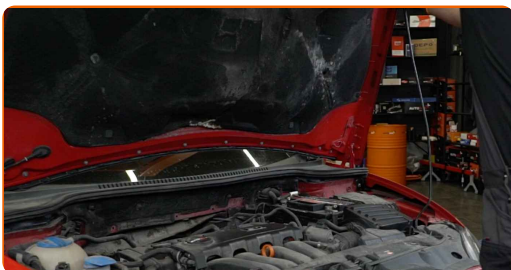
KOOP GEREEDSCHAP

Vervanging: multiriem – Seat Leon 1P1. De experts van AUTODOC bevelen aan:

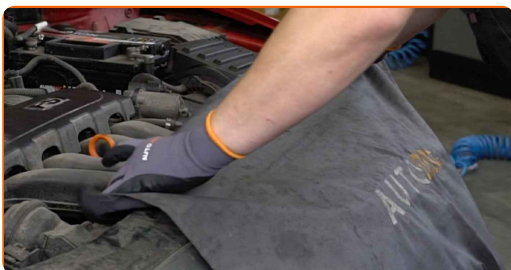
- Alle werkzaamheden moeten worden verricht met stilstaande motor.

VERVANGING: MULTIRIEM – SEAT LEON 1P1. HANTEER DE VOLGENDE PROCEDURE:

1 Open de motorkap.

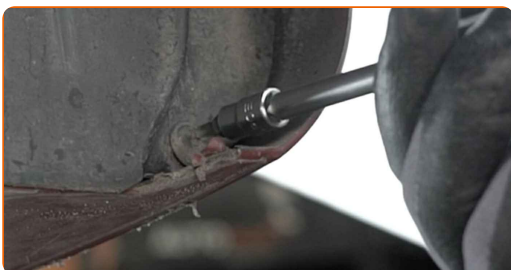


2 Gebruik een beschermhoes om beschadiging van lak en kunststof onderdelen van de auto te voorkomen.

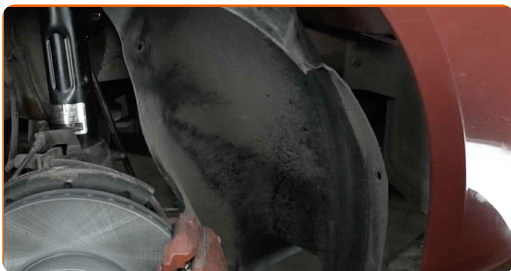


3 Vijzel de auto op met behulp van een krik of zet de auto boven een reparatiekuil.

4 Schroef de bevestigingsstukken van de wielkastafdekking los en verwijder deze. Gebruik Torx T25.



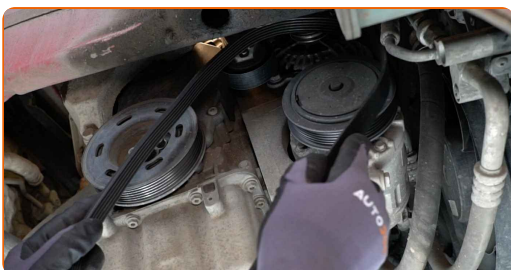
5 Verwijder de wielkastafdekking.



6 Trek de multiriemspanner opzij. Gebruik een combinatie steeksleutel Nr.16



7 Haal de multiriem weg.



AUTODOC raadt aan:

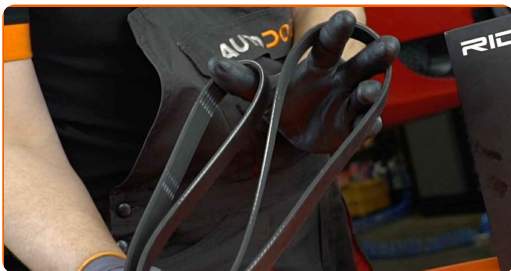
- Controleer de staat van de riemspanner en de vrijlooppoelie en vervang deze indien nodig.

8 Plaats de riemspanner weer in zijn oorspronkelijke positie.



9

Plaats de multiriem.

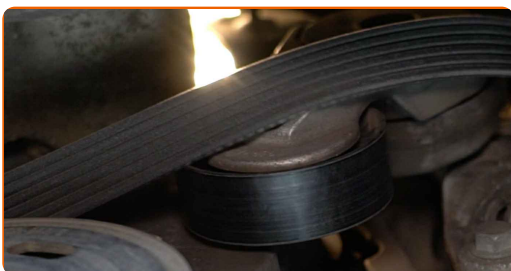


Vervanging: multiriem – Seat Leon 1P1. Deskundigen bevelen aan:

- Zorg ervoor dat de multiriem nauwsluitend op alle spanners en rollen past.
- Zorg ervoor dat de multiriem naar behoren aangespannen is.

10

Trek de multiriemspanner opzij. Gebruik een combinatie steeksleutel Nr.16

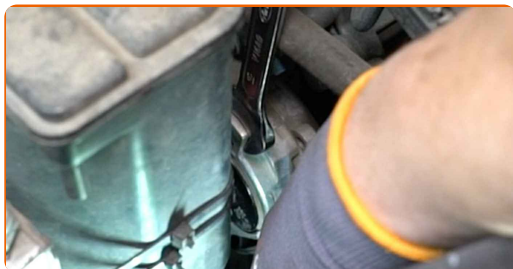


11

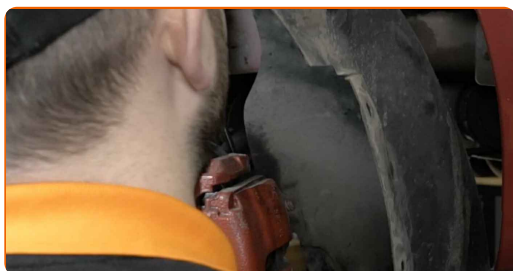
Breng de multiriem aan op de riemspanner.



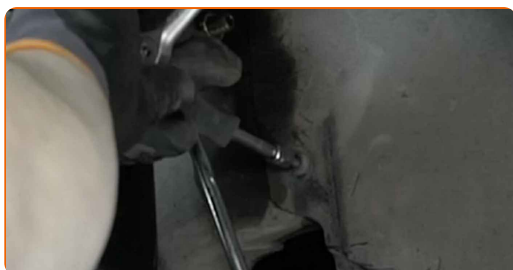
12 Plaats de riemspanner weer in zijn oorspronkelijke positie.



13 Plaats de wielkastafdekking op de bevestigingsplaats.



14 Plaats de bevestigingsstukken voor de wielkastafdekking en draai deze vast. Gebruik Torx T25.



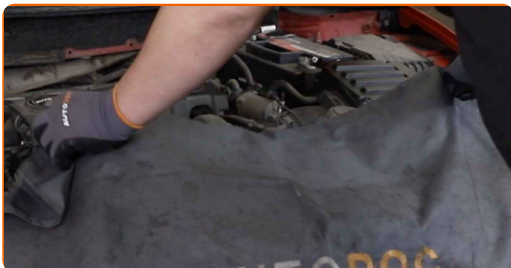
15 Laat de wagen zaken.

16 Laat de motor enkele minuten draaien. Dit is noodzakelijk om te garanderen dat de component correct werkt.

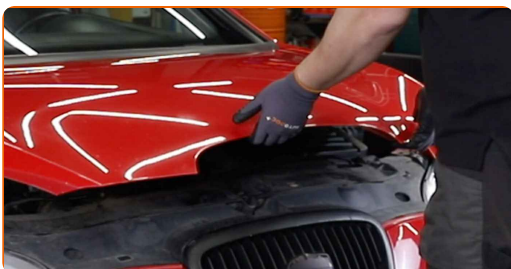


17 Den Motor abstellen.

18 Verwijder de beschermhoes van het spatbord.



19 Sluit de motorkap.



GOED GEDAAN! 

BEKIJK MEER TUTORIALS

AUTODOC – TOPKWALITEIT EN BETAALBARE AUTO- ONDERDELEN ONLINE

AUTODOC'S MOBIELE APP: GRIJP GEWELDIGE AANBIEDINGEN,
TERWIJL U COMFORTABEL WINKELT



+ AUTODOC

GET IT ON
 Google Play

Download on the
 App Store

Download

**EEN GEWELDIG AANBOD AAN RESERVEONDERDELEN
VOOR UW AUTO**

KOOP RESERVEONDERDELEN VOOR SEAT

MULTIRIEM: EEN OMVANGRIJK AANBOD

SELECTEER AUTO-ONDERDELEN VOOR SEAT LEON 1P1

MULTIRIEM VOOR SEAT: NU KOPEN

**MULTIRIEM VOOR SEAT LEON 1P1: DE BESTE
AANBIEDINGEN EN DEALS**

DISCLAIMER:

Het document bevat enkel algemene aanbevelingen die handig kunnen zijn wanneer u reparatie- of vervangingswerken uitvoert. AUTODOC is niet verantwoordelijk voor enig verlies, letsel, schade aan eigendom, verkregen tijdens het reparatie- of vervangingsproces door een onjuist gebruik of misvatting van de voorziene informatie.

AUTODOC is niet verantwoordelijk voor enige mogelijk fouten en onzekerheden in deze gids. De voorziene informatie is enkel voor informatieve doeleinden en kan het advies van specialisten niet vervangen.

AUTODOC is niet verantwoordelijk voor onjuist of gevaarlijk gebruik van uitrusting, gereedschap en auto-onderdelen. AUTODOC raadt ten sterkste aan voorzichtig te zijn en de veiligheidsregels na te leven tijdens het uitvoeren van reparatie- of vervangingswerken. Onthoud: gebruik van auto-onderdelen van lage kwaliteit garandeert niet het geschikte niveau aan wegveiligheid.

© Copyright 2023 – De volledige inhoud van deze website, in het bijzonder teksten, foto's en afbeeldingen, is door de auteurswet beschermd. Alle rechten, inclusief de rechten op verveelvoudiging, openbaarmaking aan derden, verwerking en vertaling, zijn voorbehouden aan AUTODOC SE.