



Hoe remtrommel  
vervangen bij een **VW**  
**Lupo 6X1** – Leidraad voor  
bij het vervangen

## TUTORIAL

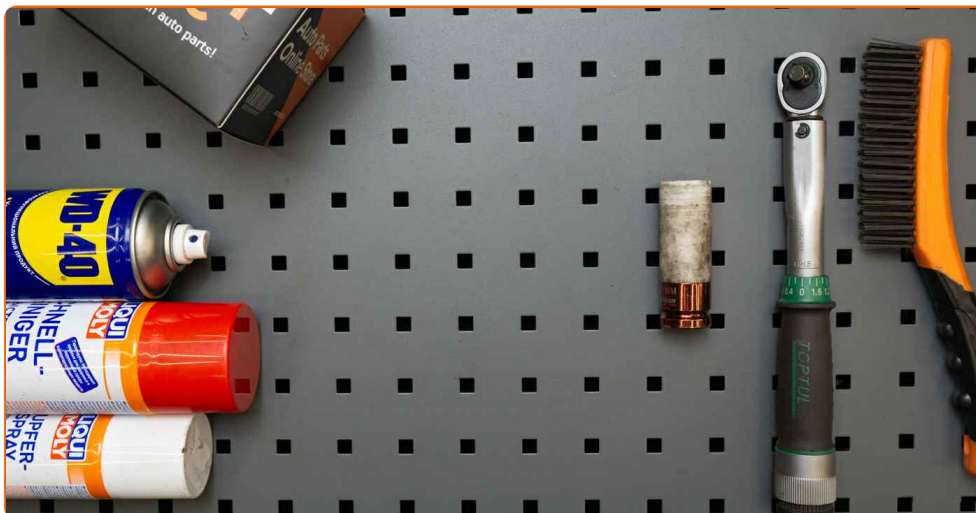


### **Belangrijk!**

Deze vervangingsprocedure kan worden toegepast voor de volgende voertuigen: VW Polo Classic (6V2) 1.6, VW Polo Classic (6V2) 1.4, VW Polo Classic (6V2) 1.9 TDI, VW Polo Classic (6V2) 1.8, VW Lupo (6X1, 6E1) 1.0, VW Lupo (6X1, 6E1) 1.4 16V, VW Lupo (6X1, 6E1) 1.7 SDI, VW Polo Variant (6V5) 1.4, VW Polo Variant (6V5) 1.6, VW Polo Variant (6V5) 1.9 TDI, VW Lupo (6X1, 6E1) 1.2 TDI 3L, VW up! Hatchback (121, 122, BL1, BL2) 1.0, VW POLO (6N2) 1.4 16V, VW POLO (6N2) 1.6 16V GTI, VW POLO (6N2) 1.4 TDI, (+ 21)

De stappen kunnen lichtjes variëren, afhankelijk van het ontwerp van de wagen.

VERVANGING: REMTROMMEL – VW LUPO 6X1.  
GEREEDSCHAP DAT U DAARBIJ NODIG HEBT:



- Staalborstel
- WD-40 spray
- Kopervet
- Krachtdop voor velgen Nr.17
- Ratelsleutel
- Momentsleutel
- Kruisschroevendraaier
- Wielblok

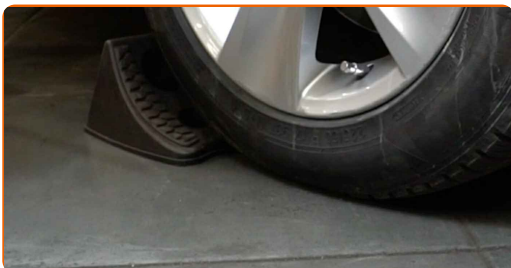
**KOOP GEREEDSCHAP**

Vervanging: remtrommel – VW Lupo 6X1. Tips van de experts van AUTODOC:

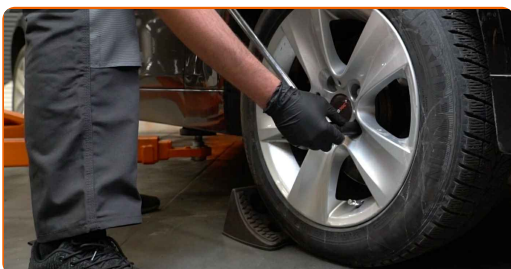
- Vervang de remtrommels op een VW Lupo 6X1 in paren voor de achteras. Laat de staat van de onderdelen buiten beschouwing. Dit garandeert gelijkmatig remmen.
- De vervangingswijze is hetzelfde voor de rechter en linker trommelrem op eenzelfde as.
- Vergeet bij het vervangen van de remtrommels niet om eveneens de remschoenen te vervangen.
- Alle werkzaamheden moeten worden verricht met stilstaande motor.

**VERVANGING: REMTROMMEL – VW LUPO 6X1. AANBEVOLEN VOLGORDE VAN STAPPEN:**

**1** Zet de wielen vast met behulp van wielblokken.



**2** Maak de wielbouten los. Gebruik de krachtdopsleutel #17.



**3** Verhoog de achterzijde van de wagen en plaats veilig op steunen.



**4** Draai de wielbouten los.



**AUTODOC raadt aan:**

- **Belangrijk!** Houd het wiel vast tijdens het losschroeven van de bevestigingsbouten. VW Lupo 6X1

**5** Neem het wiel eraf.



**6** Maak de bevestigingsmiddelen voor de remtrommel schoon. Gebruik een staalborstel. Gebruik de WD-40 spray.



7

Schroef de bevestiging van de remtrommel los. Gebruik een kruisschroevendraaier.



8

Verwijder de remtrommel.

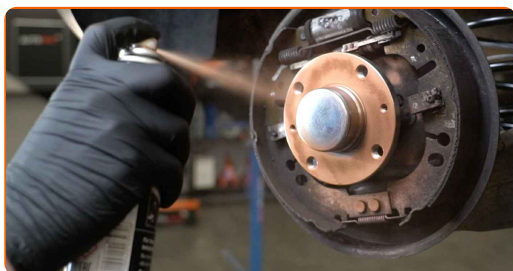


Vervanging: remtrommel – VW Lupo 6X1. Tip:

- Onderzoek de remschoenen. Vervang ze indien nodig.

9

Reinig de naaf. Gebruik een staalborstel. Behandel het contactoppervlak. Gebruik een kopersmeermiddel.

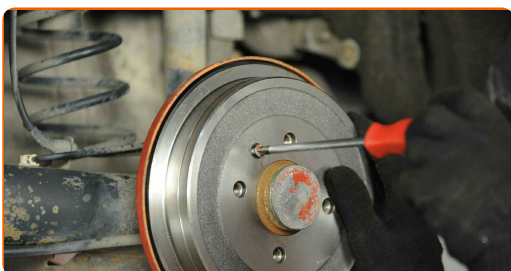


10

Installeer een remtrommel.



- 11** Draai de bevestigingsmiddelen van de remtrommel aan. Gebruik een kruisschroevendraaier. Gebruik een momentsleutel. Draai deze vast tot een koppel van 4 Nm.



- 12** Reinig het oppervlak waarop de velg moet worden gemonteerd. Gebruik een staalborstel.

- 13** Behandel het contactvlak waar de velg met de remtrommel in aanraking komt met een daarvoor bedoeld middel. Gebruik een kopersmeermiddel.



- 14** Installeer het wiel.



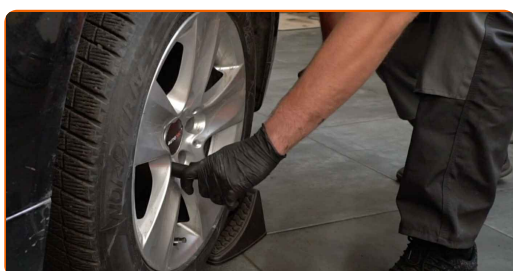
Vervanging: remtrommel – VW Lupo 6X1. De experts van AUTODOC bevelen aan:

- Houd het wiel omhoog tijdens het vastschroeven van de bevestigingsbouten om verwondingen te vermijden.

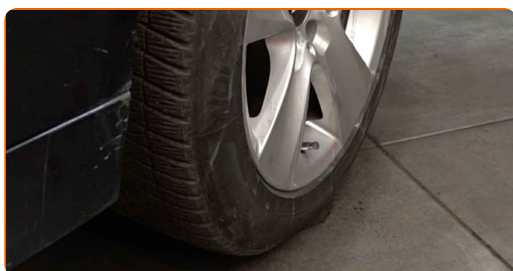
**15** Draai de wielbouten vast. Gebruik de krachtdopsleutel #17.



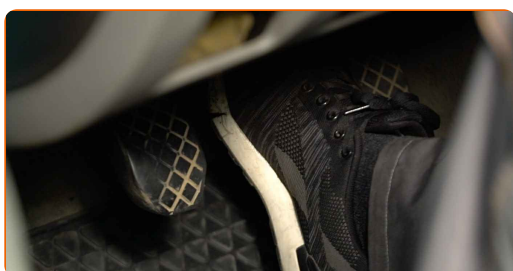
**16** Verlaag de wagen en werk in kruisvolgorde bij het aanspannen van de wielbouten. Gebruik de krachtdopsleutel #17. Gebruik een momentsleutel. Draai deze vast tot een koppel van 110 Nm.



**17** Verwijder de krik en de wielblokken.



**18** Pas de kloof aan tussen de remschoenen en de trommel op een VW Lupo 6X1, door het pedaal 10-15 keer in te duwen.



**GOED GEDAAN!** 

**BEKIJK MEER TUTORIALS**



# AUTODOC – TOPKWALITEIT EN BETAALBARE AUTO- ONDERDELEN ONLINE

AUTODOC'S MOBIELE APP: GRIJP GEWELDIGE AANBIEDINGEN,  
TERWIJL U COMFORTABEL WINKELT



**+ AUTODOC**

GET IT ON  
 Google Play

Download on the  
 App Store

Download

**EEN GEWELDIG AANBOD AAN RESERVEONDERDELEN  
VOOR UW AUTO**

**KOOP RESERVEONDERDELEN VOOR VW**

**REMTROMMEL: EEN OMVANGRIJK AANBOD**

**SELECTEER AUTO-ONDERDELEN VOOR VW LUPO 6X1**

**REMTROMMEL VOOR VW: NU KOPEN**

**REMTROMMEL VOOR VW LUPO 6X1: DE BESTE  
AANBIEDINGEN EN DEALS**

### **DISCLAIMER:**

Het document bevat enkel algemene aanbevelingen die handig kunnen zijn wanneer u reparatie- of vervangingswerken uitvoert. AutoDoc is niet verantwoordelijk voor enig verlies, letsel, schade aan eigendom, verkregen tijdens het reparatie- of vervangingsproces door een onjuist gebruik of misvatting van de voorziene informatie.

AutoDoc is niet verantwoordelijk voor enige mogelijk fouten en onzekerheden in deze gids. De voorziene informatie is enkel voor informatieve doeleinden en kan het advies van specialisten niet vervangen.

AutoDoc is niet verantwoordelijk voor onjuist of gevaarlijk gebruik van uitrusting, gereedschap en auto-onderdelen. AutoDoc raadt ten sterkste aan voorzichtig te zijn en de veiligheidsregels na te leven tijdens het uitvoeren van reparatie- of vervangingswerken. Onthoud: gebruik van auto-onderdelen van lage kwaliteit garandeert niet het geschikte niveau aan wegveiligheid.

© Copyright 2022 – De volledige inhoud van deze website, in het bijzonder teksten, foto's en afbeeldingen, is door de auteurswet beschermd. Alle rechten, inclusief de rechten op verveelvoudiging, openbaarmaking aan derden, verwerking en vertaling, zijn voorbehouden aan Autodoc GmbH.