



Hoe raammechanisme
vooraan vervangen bij
een **VW Lupo 6X1** –
Leidraad voor bij het
vervangen

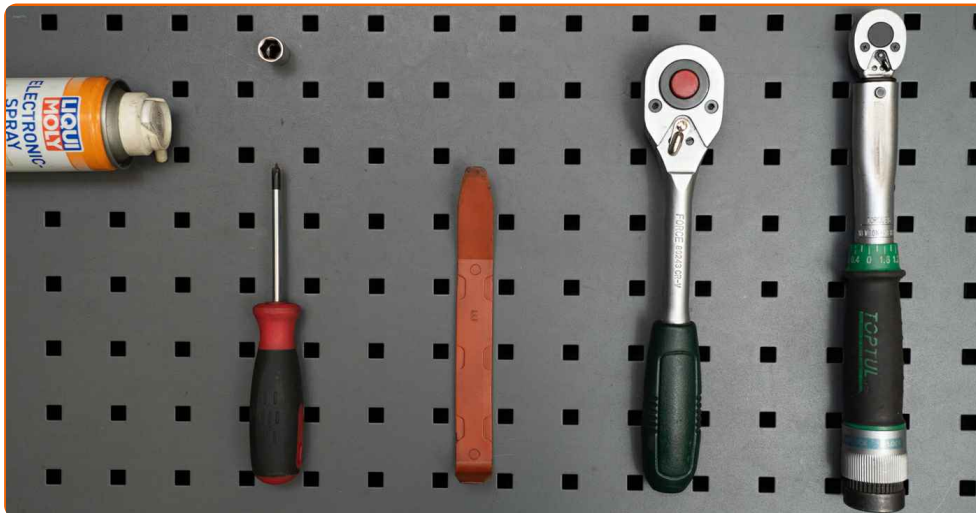
TUTORIAL

** Belangrijk!**

Deze vervangingsprocedure kan worden toegepast voor de volgende voertuigen:
VW Lupo (6X1, 6E1) 1.0, VW Lupo (6X1, 6E1) 1.4 16V, VW Lupo (6X1, 6E1) 1.7 SDI,
VW Lupo (6X1, 6E1) 1.4 TDI, VW Lupo (6X1, 6E1) 1.4 FSI, VW Lupo (6X1, 6E1) 1.4

De stappen kunnen lichtjes variëren, afhankelijk van het ontwerp van de wagen.

VERVANGING: RAAMMECHANISME – VW LUPO 6X1.
OVERZICHT MET GEREEDSCHAP DAT U NODIG HEBT:



- Contactspray
- Momentsleutel
- Dopsleutel Nr.10
- Ratelsleutel
- Kruisschroevendraaier
- Kunststof interieur demontage lefels

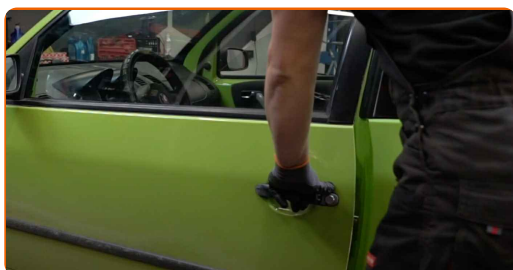
KOOP GEREEDSCHAP

Vervanging: raammechanisme – VW Lupo 6X1. De experts van AUTODOC bevelen aan:

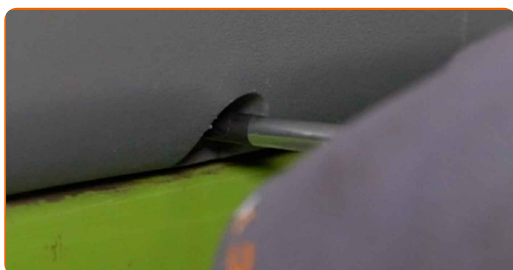
- Alle werkzaamheden moeten worden verricht met stilstaande motor.

VERVANGING: RAAMMECHANISME – VW LUPO 6X1. HANTEER DE VOLGENDE PROCEDURE:

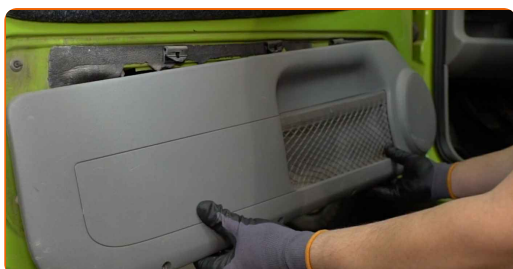
1 Zet het portier open.



2 Schroef de bevestigingen van de onderste deurkaart los. Gebruik een kruisschroevendraaier.



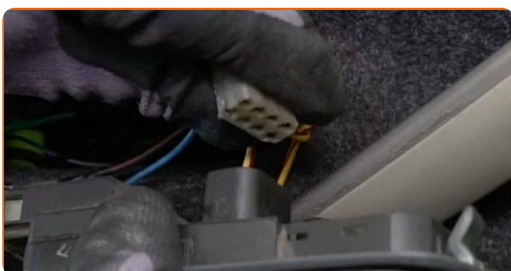
3 Maak de onderste deurkaart los.



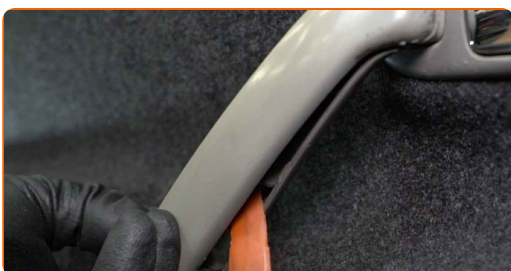
- 4** Verwijder de schakelmodule van de elektrisch aangedreven ruiten. Gebruik een kunststof interieur demontage lepel.



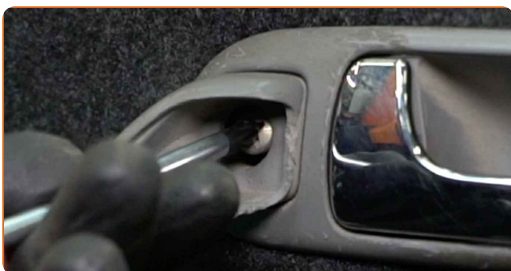
- 5** Trek de stekkers voor de elektrisch aangedreven ruiten uit de regeleenheid.



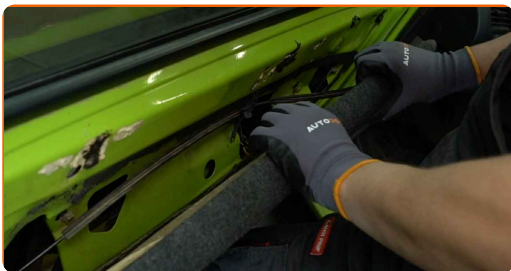
- 6** Maak de bekledingsplaat voor de portiergreep los. Gebruik een kunststof interieur demontage lepel.



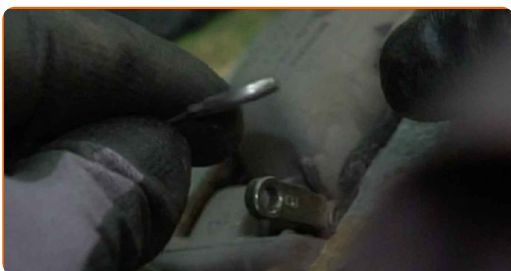
- 7** Schroef het bevestigingsmiddel voor de portiergreep los. Gebruik een kruisschroevendraaier.



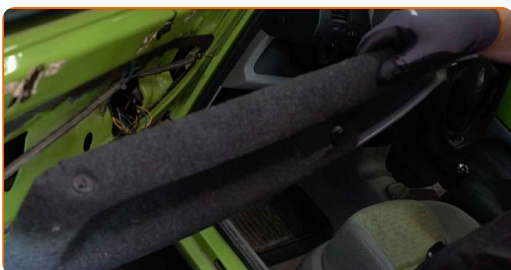
8 Maak het portierpaneel los.



9 Verwijder de kabel die tussen de kruk en het slot loopt.



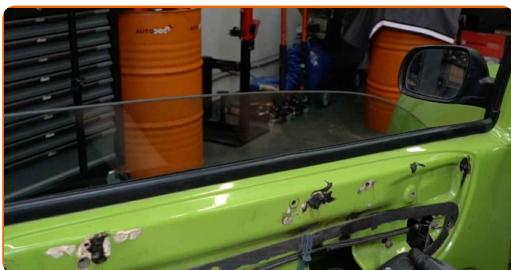
10 Verwijder het portierpaneel.



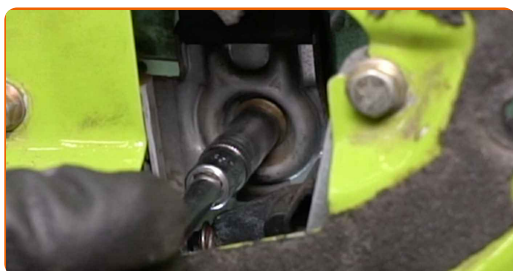
11 Steek de stekkers voor de elektrisch aangedreven ruiten in de regeleenheid.



12 Doe de ruit omlaag zodat u de bevestigingen kunt zien, die hem met het raammechanisme verbinden.

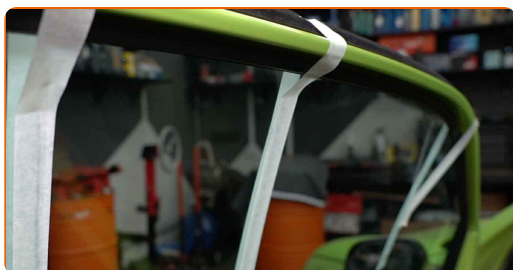


- 13** Schroef de bevestigingsmiddelen voor het glas van de ruiten los. Gebruik een dopsleutel Nr.10. Gebruik een ratelsleutel.



- 14** Maak de ruit los van het raammechanisme.

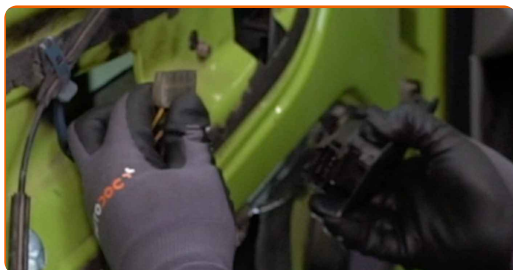
- 15** Hef de ruit volledig omhoog en zet hem vast.



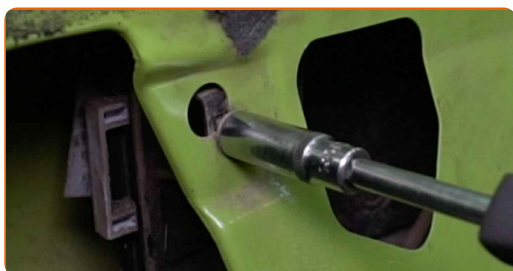
Vervanging: raammechanisme – VW Lupo 6X1. De experts van AUTODOC bevelen aan:

- Houd het glas vast terwijl u het laat opkomen om letsel te voorkomen.

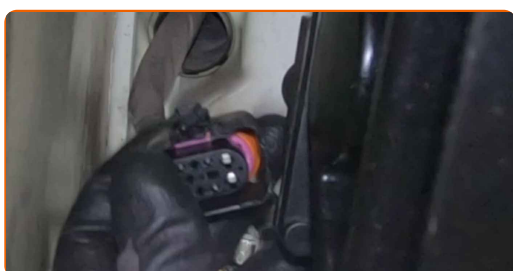
- 16** Trek de stekkers voor de elektrisch aangedreven ruiten uit de regeleenheid.



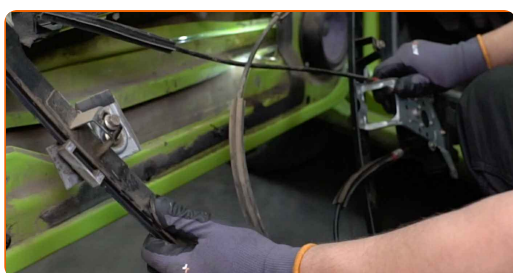
- 17** Schroef de bevestigingsmiddelen voor de raammechanisme-assemblage los. Gebruik een dopsleutel Nr.10. Gebruik een ratelsleutel.



- 18** Haal de stekker uit de motor van de elektrisch aangedreven ruit.



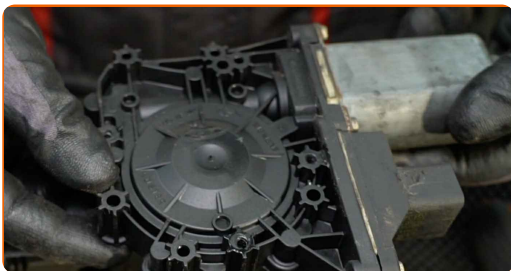
- 19** Verwijder het raammechanisme.



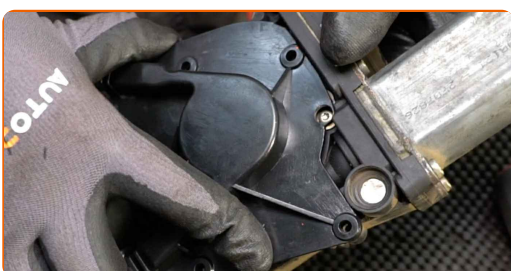
- 20** Schroef de bevestigingen van de elektrisch aangedreven ruit los. Gebruik een kruisschroevendraaier.



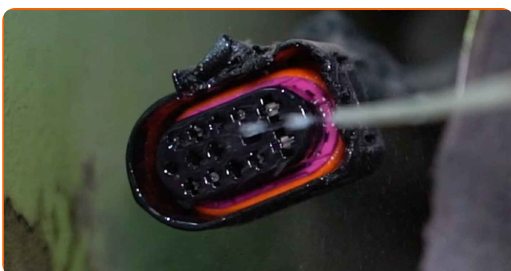
21 Verwijder de motor van de elektrisch aangedreven ruit.



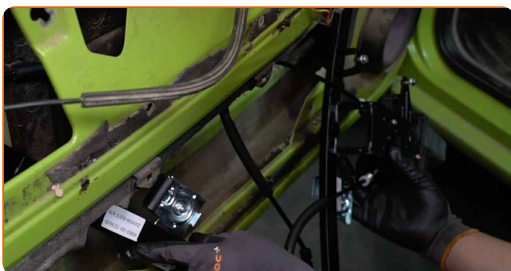
22 Plaats de bevestigingen van de elektromotor in het nieuwe raammechanisme en schroef ze vast. Gebruik een kruisschroevendraaier.



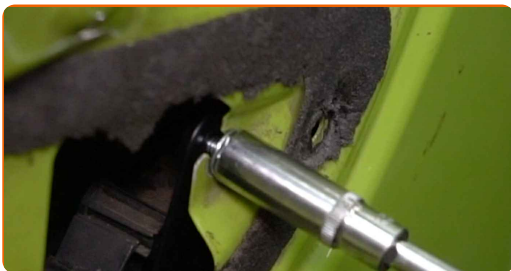
23 Behandel de stekker van de motor van de elektrische ruit. Gebruik diëlektrisch smeermiddel.



24 Monteer het nieuwe raammechanisme.



25 Schroef de bevestigingen van het raammechanisme vast. Gebruik een dopsleutel Nr.10. Gebruik een ratelsleutel.

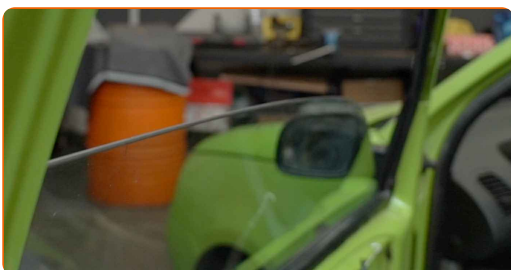


26 Verbind de stekker met de motor van de elektrische ruit.

27 Steek de stekkers voor de elektrisch aangedreven ruiten in de regeleenheid.



28 Laat het glas van de ruiten zakken en monteer het op de montageplek in het raammechanisme.



Vervanging: raammechanisme – VW Lupo 6X1. Tips van de experts van AUTODOC:

- Houd het glas vast terwijl u het laat zakken om letsel te voorkomen.
- Zet bij de montage niet te veel kracht om beschadiging van het onderdeel te voorkomen.

- 29** Schroef de bevestigingsmiddelen voor het glas van de ruiten in. Gebruik een dopsleutel Nr.10. Gebruik een ratelsleutel.

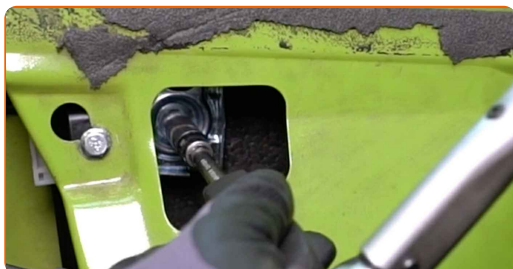


Vervanging: raammechanisme – VW Lupo 6X1. Tip:

- Houd het glas vast tijdens het inschroeven van de bevestigingsmiddelen om letsel te voorkomen.

- 30** Check de correcte werking van het raammechanisme.

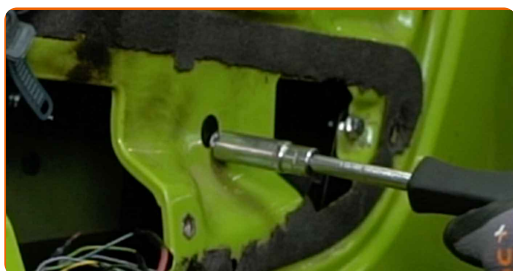
- 31** Draai de bevestigingsmiddelen voor het glas van de ruiten aan. Gebruik een dopsleutel Nr.10. Gebruik een momentsleutel. Draai deze vast tot een koppel van 5 Nm.



Vervanging: raammechanisme – VW Lupo 6X1. AUTODOC beveelt aan:

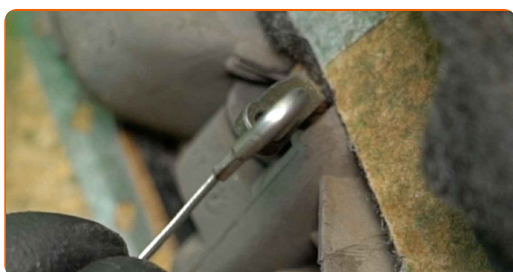
- Oefen niet te veel kracht uit tijdens het vastdraaien van de bevestigingsmiddelen. Als ze te strak aangedraaid worden, kan het glas beschadigd raken.

- 32** Draai de bevestigingsmiddelen voor de raammechanisme-assemblage aan. Gebruik een dopsleutel Nr.10. Gebruik een momentsleutel. Draai deze vast tot een koppel van 8 Nm.



- 33** Trek de stekkers voor de elektrisch aangedreven ruiten uit de regeleenheid.

- 34** Monteer de kabel die tussen de kruk en het slot loopt.



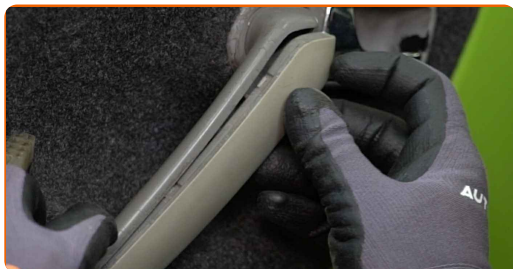
- 35** Hermonteer het portierpaneel.



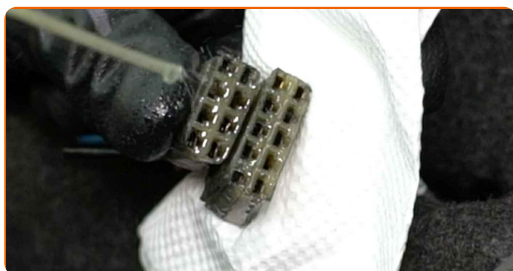
- 36** Draai het bevestigingsmiddel voor de portiergreep aan. Gebruik een kruisschroevendraaier.



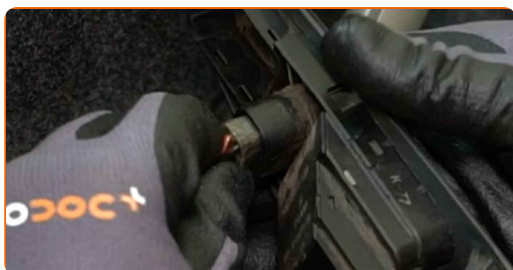
37 Bevestig de bekledingsplaat voor de portiergreep.



38 Behandel de stekkers van het raammechanisme. Gebruik diëlektrisch smeermiddel.



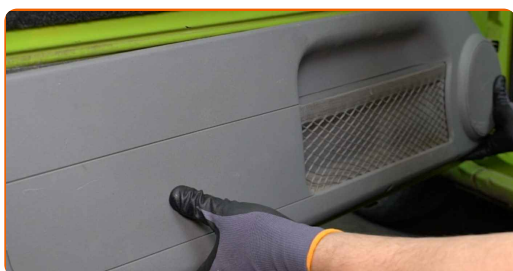
39 Steek de stekkers voor de elektrisch aangedreven ruiten in de regeleenheid.



40 Plaats de schakelmodule voor de elektrisch aangedreven ruiten.

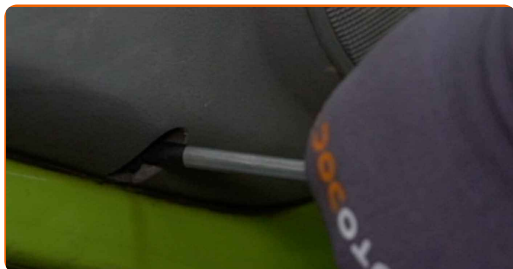


41 Installeer de onderste deurkaart.



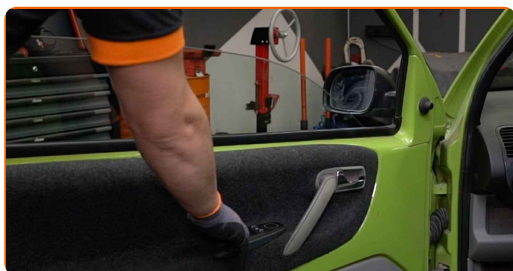
42

Schroef de bevestigingen van de onderste deurkaart vast. Gebruik een kruisschroevendraaier.



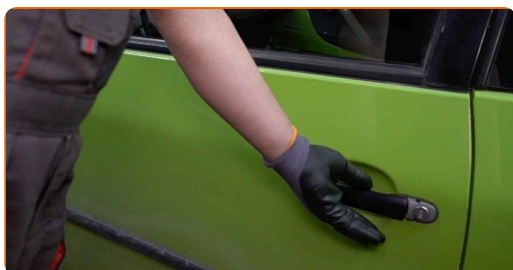
43

Check de correcte werking van het raammechanisme.



44

Doe het portier weer dicht.



GOED GEDAAN! 

BEKIJK MEER TUTORIALS

AUTODOC – TOPKWALITEIT EN BETAALBARE AUTO- ONDERDELEN ONLINE

AUTODOC'S MOBIELE APP: GRIJP GEWELDIGE AANBIEDINGEN,
TERWIJL U COMFORTABEL WINKELT



+ AUTODOC

GET IT ON
Google Play

Download on the
App Store

Download

**EEN GEWELDIG AANBOD AAN RESERVEONDERDELEN
VOOR UW AUTO**

KOOP RESERVEONDERDELEN VOOR VW

RAAMMECHANISME: EEN OMVANGRIJK AANBOD

SELECTEER AUTO-ONDERDELEN VOOR VW LUPO 6X1

RAAMMECHANISME VOOR VW: NU KOPEN

**RAAMMECHANISME VOOR VW LUPO 6X1: DE BESTE
AANBIEDINGEN EN DEALS**

DISCLAIMER:

Het document bevat enkel algemene aanbevelingen die handig kunnen zijn wanneer u reparatie- of vervangingswerken uitvoert. AUTODOC is niet verantwoordelijk voor enig verlies, letsel, schade aan eigendom, verkregen tijdens het reparatie- of vervangingsproces door een onjuist gebruik of misvatting van de voorziene informatie.

AUTODOC is niet verantwoordelijk voor enige mogelijk fouten en onzekerheden in deze gids. De voorziene informatie is enkel voor informatieve doeleinden en kan het advies van specialisten niet vervangen.

AUTODOC is niet verantwoordelijk voor onjuist of gevaarlijk gebruik van uitrusting, gereedschap en auto-onderdelen. AUTODOC raadt ten sterkste aan voorzichtig te zijn en de veiligheidsregels na te leven tijdens het uitvoeren van reparatie- of vervangingswerken. Onthoud: gebruik van auto-onderdelen van lage kwaliteit garandeert niet het geschikte niveau aan wegveiligheid.

© Copyright 2023 – De volledige inhoud van deze website, in het bijzonder teksten, foto's en afbeeldingen, is door de auteurswet beschermd. Alle rechten, inclusief de rechten op verveelvoudiging, openbaarmaking aan derden, verwerking en vertaling, zijn voorbehouden aan AUTODOC SE.