



Hoe luchtfilter vervangen
bij een **Renault Megane
Scenic** – Leidraad voor bij
het vervangen

TUTORIAL

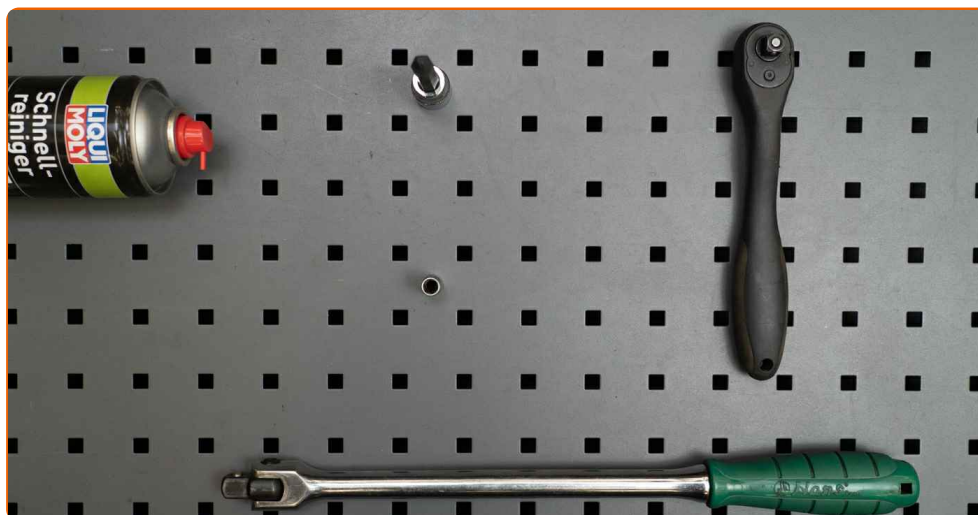


Belangrijk!

Deze vervangingsprocedure kan worden toegepast voor de volgende voertuigen: RENAULT Kangoo I Express (FC) 1.6 16V bivalent, RENAULT Megane I Hatchback (BA) 2.0 16V, RENAULT Clio II Hatchback (BB, CB) 1.6, RENAULT Clio II Hatchback (BB, CB) 1.6 16V, RENAULT Symbol / Thalia II 1.6 16V, RENAULT Laguna I Hatchback (B56) 1.8 16V, RENAULT Laguna I Grandtour (K56) 1.8 16V, RENAULT Laguna I Grandtour (K56) 1.6 16V, RENAULT Espace III (JE) 2.0 16V, RENAULT Clio II Hatchback (BB, CB) 1.6 Hi-Flex, RENAULT Laguna I Hatchback (B56) 1.6 16V, RENAULT Megane Scenic (JA) 1.6 16V, RENAULT Megane I Grandtour (KA) 1.4 16V, RENAULT Megane I Grandtour (KA) 1.6 16V, RENAULT Megane I Coach (DA) 1.6 16V, (+ 96)

De stappen kunnen lichtjes variëren, afhankelijk van het ontwerp van de wagen.

VERVANGING: LUCHTFILTER – RENAULT MEGANE SCENIC. WERKTUIG DAT U DAARBIJ NODIG HEBT:



- Universele reinigingspray
- Dopsleutel Nr.7
- Torx T20 opzetstuk
- Ratelsleutel
- Wringijzer
- Spatbordbeschermer

KOOP GEREEDSCHAP

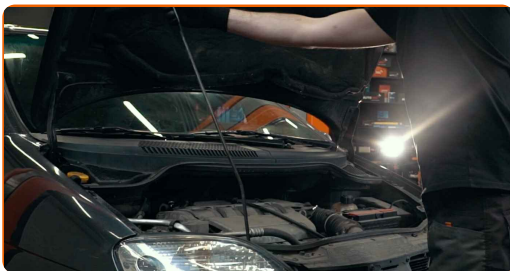
Vervanging: luchtfilter – Renault Megane Scenic. AUTODOC beveelt aan:

- Volg de termijnen, aanbevelingen en vereisten voor de werking van het onderdeel voorzien door de fabrikant.
- NB: alle werkzaamheden aan de auto Renault Megane Scenic dienen uitgevoerd te worden bij een uitgeschakelde motor.

VOER DE VERVANGING IN DE VOLGENDE VOLGORDE UIT:

1

Open de motorkap.



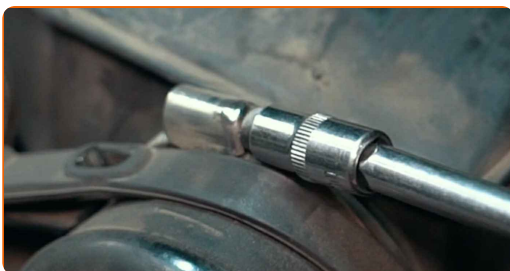
2

Gebruik een beschermhoes om beschadiging van lak en kunststof onderdelen van de auto te voorkomen.



3

Verwijder de bevestigingsklemmen van de carterventilatieslang en aanvoerleidingen van het luchtfilter. Gebruik een dopsleutel Nr.7. Gebruik een ratelsleutel.



4

Maak de klem van de luchtslang los. Verwijder de luchtinlaatslang.



5

Koppel de luchtkanaalbehuizing los van de luchtfilterbehuizing.



6

Maak de aansluiting van de vacuümslang los.



7

Reinig de bevestigingen op het luchtfilterhuis. Gebruik allesreiniger.

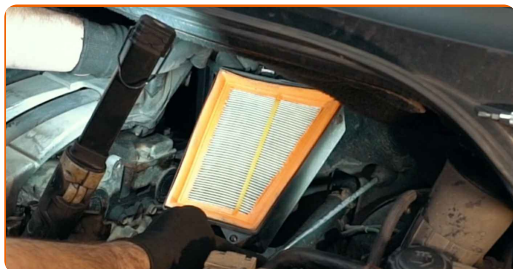


8

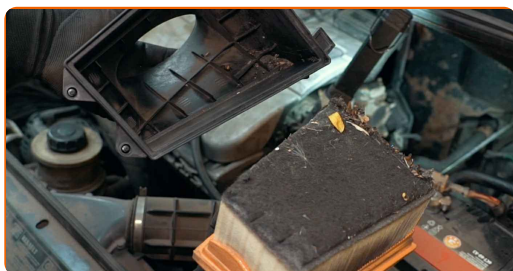
Schroef de bevestigingsbouten van de filterbehuizing los. Gebruik Torx T20. Gebruik een wringijzer.



9 Verwijder de luchtfilterbehuizing.



10 Verwijder het filterelement uit de filterbehuizing.



11 Reinig het luchtfilterhuis.



12 Plaats een nieuw filterelement in de filterbehuizing. Zorg ervoor dat de filterrand goed aansluit op de behuizing.



AUTODOC raadt aan:

- Vervanging: luchtfilter – Renault Megane Scenic. Zorg ervoor dat u het filterelement in de correcte stand aanbrengt. Voorkom dat het scheef komt te zitten.
- Gebruik alleen filters van hoge kwaliteit.

13

Installeer de luchtfilterbehuizing.



AUTODOC raadt aan:

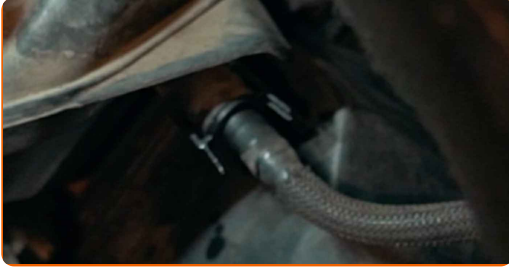
- Let er tijdens de montage op dat er geen stof en verontreinigingen in de luchtfilterbehuizing terechtkomen.

14

Schroef de bevestigingsbouten van de filterbehuizing vast. Gebruik Torx T20. Gebruik een wringijzer.



15 Maak de aansluiting van de vacuümslang vast.



16 Installeer de behuizing van het luchtkanaal.



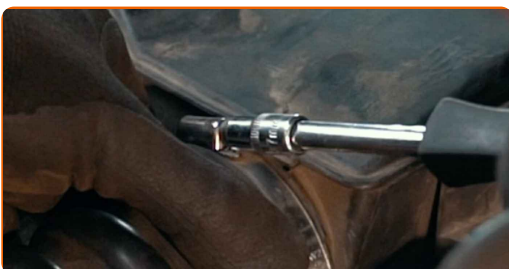
17 Monteer de luchtinlaatslang en zet deze vast.



18 Haal de klem van de luchtslang stevig aan.



19 Schroef de bevestigingsklem vast die het luchtkanaal aan de luchtfilterbehuizing verbindt. Gebruik een dopsleutel Nr.7. Gebruik een wringijzer.



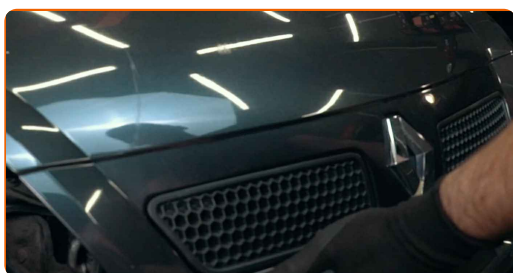
20

Verwijder de beschermhoes van het spatbord.



21

Sluit de motorkap.

**GOED GEDAAN!** 👍[BEKIJK MEER TUTORIALS](#)

AUTODOC – TOPKWALITEIT EN BETAALBARE AUTO- ONDERDELEN ONLINE

AUTODOC'S MOBIELE APP: GRIJP GEWELDIGE AANBIEDINGEN,
TERWIJL U COMFORTABEL WINKELT



AUTODOC

GET IT ON
 Google Play

Download on the
 App Store

Download

**EEN GEWELDIG AANBOD AAN RESERVEONDERDELEN
VOOR UW AUTO**

KOOP RESERVEONDERDELEN VOOR RENAULT

LUCHTFILTER: EEN OMVANGRIJK AANBOD

**SELECTEER AUTO-ONDERDELEN VOOR RENAULT MEGANE
SCENIC**

LUCHTFILTER VOOR RENAULT: NU KOPEN

**LUCHTFILTER VOOR RENAULT MEGANE SCENIC: DE BESTE
AANBIEDINGEN EN DEALS**

ⓘ DISCLAIMER:

Het document bevat enkel algemene aanbevelingen die handig kunnen zijn wanneer u reparatie- of vervangingswerken uitvoert. AUTODOC is niet verantwoordelijk voor enig verlies, letsel, schade aan eigendom, verkregen tijdens het reparatie- of vervangingsproces door een onjuist gebruik of misvatting van de voorziene informatie.

AUTODOC is niet verantwoordelijk voor enige mogelijk fouten en onzekerheden in deze gids. De voorziene informatie is enkel voor informatieve doeleinden en kan het advies van specialisten niet vervangen.

AUTODOC is niet verantwoordelijk voor onjuist of gevaarlijk gebruik van uitrusting, gereedschap en auto-onderdelen. AUTODOC raadt ten sterkste aan voorzichtig te zijn en de veiligheidsregels na te leven tijdens het uitvoeren van reparatie- of vervangingswerken. Onthoud: gebruik van auto-onderdelen van lage kwaliteit garandeert niet het geschikte niveau aan wegveiligheid.

© Copyright 2022 – De volledige inhoud van deze website, in het bijzonder teksten, foto's en afbeeldingen, is door de auteurswet beschermd. Alle rechten, inclusief de rechten op verveelvoudiging, openbaarmaking aan derden, verwerking en vertaling, zijn voorbehouden aan AUTODOC GmbH.