



Hoe spoorstangeind
vervangen bij een
Renault Megane Scenic
– Leidraad voor bij het
vervangen

TUTORIAL



Belangrijk!

Deze vervangingsprocedure kan worden toegepast voor de volgende voertuigen: RENAULT Clio I Hatchback 1.9 D, RENAULT Clio I Hatchback 1.2, RENAULT Clio I Hatchback 1.4, RENAULT Clio I Hatchback 1.8 16V, RENAULT Clio I Hatchback 1.8, RENAULT Clio I Hatchback 1.8 Rsi, RENAULT Clio I Hatchback 2.0 Williams, RENAULT Megane I Hatchback (BA) 1.4 e, RENAULT Megane I Hatchback (BA) 1.6 e, RENAULT Megane I Hatchback (BA) 2.0 i, RENAULT Megane I Hatchback (BA) 1.9 D Eco, RENAULT Megane I Hatchback (BA) 1.9 dT, RENAULT Megane I Coach (DA) 1.6 e, RENAULT Megane I Coach (DA) 2.0 i, RENAULT Megane I Coach (DA) 2.0 16V, (+ 43)

De stappen kunnen lichtjes variëren, afhankelijk van het ontwerp van de wagen.

VERVANGING: SPOORSTANGEIND – RENAULT MEGANE SCENIC. OVERZICHT MET GEREEDSCHAP DAT U NODIG HEBT:



- Staalborstel
- WD-40 spray
- Remmenreiniger
- Kopervet
- Momentsleutel
- Combinatiesleutel Nr.13
- Combinatiesleutel Nr.19
- Combinatiesleutel Nr.22
- Dopsleutel Nr.16
- Dopsleutel Nr.17
- Krachtdop voor velgen Nr.19
- Ratelsleutel
- Wringijzer
- Kogelgewrichttrekker
- Schuifmaat
- Wielblok

KOOP GEREEDSCHAP

Vervanging: spoorstangeind – Renault Megane Scenic. Tip van AUTODOC:

- Vervang spoorstangeinden paarsgewijs.
- Linker en rechter spoorstangeinden worden op dezelfde manier vervangen.
- NB: alle werkzaamheden aan de auto Renault Megane Scenic dienen uitgevoerd te worden bij een uitgeschakelde motor.

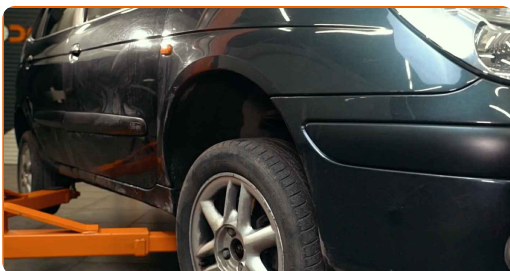
VOER DE VERVANGING IN DE VOLGENDE VOLGORDE UIT:

1 Zet de wielen vast met behulp van wielblokken.

2 Maak de wielbouten los. Gebruik de krachtdopsleutel #19.



3 Hef de auto op.

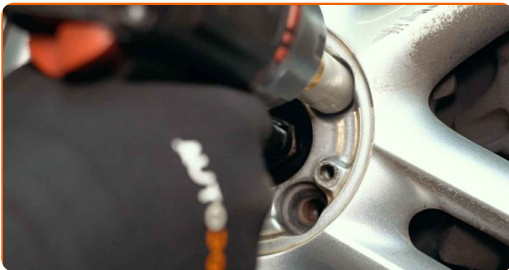


Vervanging: spoorstangeïnd – Renault Megane Scenic. Tip van AUTODOC:

- Indien u een krik gebruikt, zorg ervoor dat deze op een plat oppervlak rust zonder oneffenheden.
- Zorg voor extra beveiliging met kriksteunen.

4

Draai de wielbouten los.

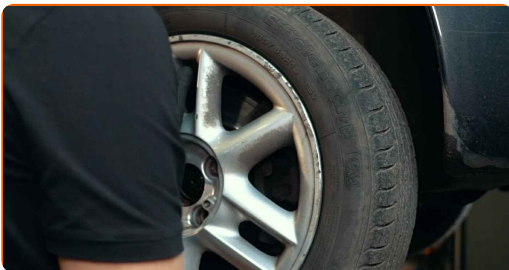


AUTODOC raadt aan:

- Waarschuwing! Houd het wiel vast tijdens het losschroeven van de bevestigingsbouten om letsel te voorkomen. Renault Megane Scenic

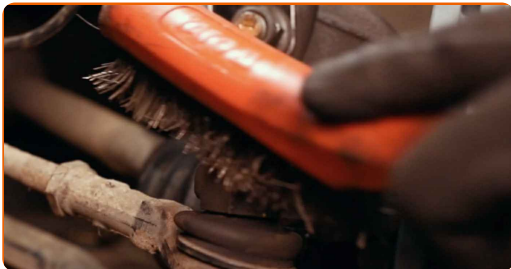
5

Neem het wiel eraf.



6

Reinig alle verbindingen van het spoorstangeind. Gebruik een staalborstel. Gebruik de WD-40 spray.



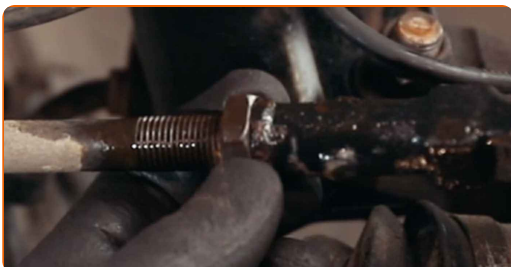
7

Markeer of meet tijdens de de-installatie de exacte positie van het kogelgewricht op de spoorstang, of tel het aantal omwentelingen om een verkeerde uitlijning achteraf te voorkomen. Gebruik een schuifmaat.



8

Maak de contraoer los die het spoorstangeinde aan de spoorstang vasthoudt. Gebruik een combinatie steeksleutel Nr.19 Gebruik een combinatie steeksleutel Nr.22



9

Schroef de bevestigingsmoer van het einde aan de fusee. Gebruik een dopsleutel Nr.16. Gebruik een wringijzer.



10

Ontkoppel het spoorstangeinde van de fusee. Gebruik een kogelgewrichttrekker.

11

Schroef het einde uit de spoorstang. Gebruik een combinatie steeksleutel Nr.13 Gebruik een combinatie steeksleutel Nr.19



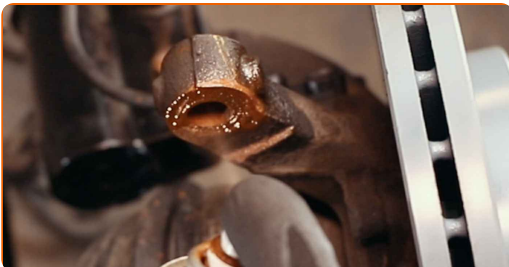
12

Maak de plekken waar het spoorstangeind gemonteerd zit schoon. Gebruik een staalborstel.



13

Behandel de plekken waar het spoorstangeind gemonteerd zit met een daarvoor bedoeld middel. Gebruik een kopersmeermiddel.



14

Schroef een nieuw spoorstangeinde vast. Gebruik een schuifmaat.



Vervanging: spoorstangeind – Renault Megane Scenic. Tip van AUTODOC:

- Onthoud tijdens de installatie van het spoorstangeinde om hetzelfde aantal omwentelingen te gebruiken of dezelfde lengte van de draad zichtbaar te houden als de meting.

- 15** Schroef de contraoer voor het spoorstangeind vast. Gebruik een combinatie steeksleutel Nr.19 Gebruik een combinatie steeksleutel Nr.22



- 16** Verbind het spoorstangeinde aan de fusee.



- 17** Schroef de bevestigingsmoer die het spoorstangeind met de fusee verbindt vast. Gebruik een dopsleutel Nr.17. Gebruik een ratelsleutel.



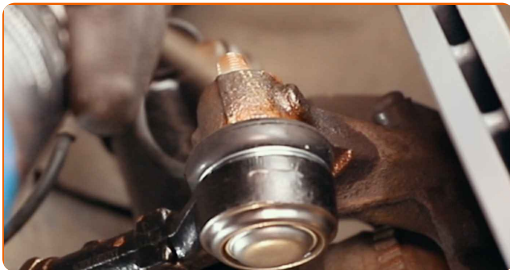
- 18** Maak de contraoer van de spoorstang vast. Gebruik een combinatie steeksleutel Nr.19 Gebruik een combinatie steeksleutel Nr.22 Gebruik een momentsleutel. Draai deze vast tot een koppel van 50 Nm.



- 19** Draai de bevestigingsmoer die het spoorstangeind met de fusee verbindt aan. Gebruik een dopsleutel Nr.17. Gebruik een momentsleutel. Draai deze vast tot een koppel van 35 Nm.



- 20** Behandel het bevestigingsstuk dat het spoorstangeind met de fusee verbindt met een daarvoor bedoeld middel. Gebruik een kopersmeermiddel.



- 21** Reinig het oppervlak waarop de velg moet worden gemonteerd. Gebruik een staalborstel.

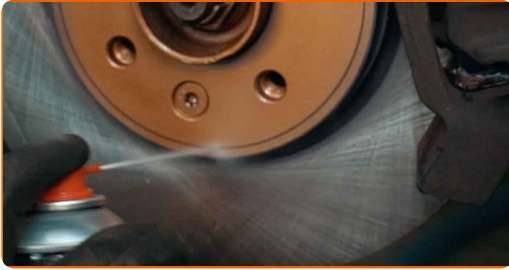


- 22** Behandel het oppervlak waar de remschijf contact maakt met de velg. Gebruik een kopersmeermiddel.



23

Reinig het oppervlak van de remschijf. Gebruik een remmenreiniger.

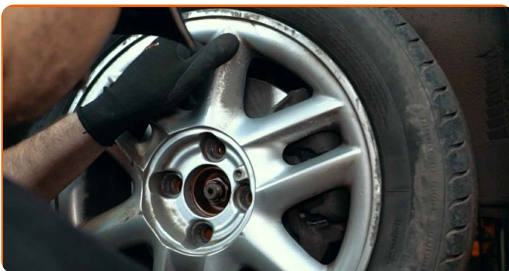


AUTODOC raadt aan:

- Wacht enkele minuten na het aanbrengen van de spray.

24

Installeer het wiel.

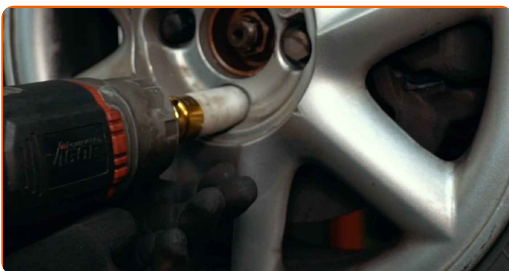


AUTODOC raadt aan:

- Belangrijk! Houd het wiel vast tijdens het inschroeven van de bevestigingsbouten.
Renault Megane Scenic

25

Draai de wielbouten vast. Gebruik de krachtdopsleutel #19.



- 26** Verlaag de wagen en werk in kruisvolgorde bij het aanspannen van de wielbouten. Gebruik de krachtdopsleutel #19. Gebruik een momentsleutel. Draai deze vast tot een koppel van 90 Nm.



- 27** Verwijder de krik en de wielblokken.



Vervanging: spoorstangeind – Renault Megane Scenic. De experts van AUTODOC bevelen aan:

- Na vervanging van het component is het raadzaam op de wielen opnieuw uit te lijnen met een wieluitlijner.

GOED GEDAAN! 

BEKIJK MEER TUTORIALS

AUTODOC – TOPKWALITEIT EN BETAALBARE AUTO- ONDERDELEN ONLINE

AUTODOC'S MOBIELE APP: GRIJP GEWELDIGE AANBIEDINGEN,
TERWIJL U COMFORTABEL WINKELT



AUTODOC

GET IT ON
 Google Play

Download on the
 App Store

Download

**EEN GEWELDIG AANBOD AAN RESERVEONDERDELEN
VOOR UW AUTO**

KOOP RESERVEONDERDELEN VOOR RENAULT

SPOORSTANGEIND: EEN OMVANGRIJK AANBOD

**SELECTEER AUTO-ONDERDELEN VOOR RENAULT MEGANE
SCENIC**

SPOORSTANGEIND VOOR RENAULT: NU KOPEN

**SPOORSTANGEIND VOOR RENAULT MEGANE SCENIC: DE
BESTE AANBIEDINGEN EN DEALS**

ⓘ DISCLAIMER:

Het document bevat enkel algemene aanbevelingen die handig kunnen zijn wanneer u reparatie- of vervangingswerken uitvoert. AUTODOC is niet verantwoordelijk voor enig verlies, letsel, schade aan eigendom, verkregen tijdens het reparatie- of vervangingsproces door een onjuist gebruik of misvatting van de voorziene informatie.

AUTODOC is niet verantwoordelijk voor enige mogelijk fouten en onzekerheden in deze gids. De voorziene informatie is enkel voor informatieve doeleinden en kan het advies van specialisten niet vervangen.

AUTODOC is niet verantwoordelijk voor onjuist of gevaarlijk gebruik van uitrusting, gereedschap en auto-onderdelen. AUTODOC raadt ten sterkste aan voorzichtig te zijn en de veiligheidsregels na te leven tijdens het uitvoeren van reparatie- of vervangingswerken. Onthoud: gebruik van auto-onderdelen van lage kwaliteit garandeert niet het geschikte niveau aan wegveiligheid.

© Copyright 2022 – De volledige inhoud van deze website, in het bijzonder teksten, foto's en afbeeldingen, is door de auteurswet beschermd. Alle rechten, inclusief de rechten op verveelvoudiging, openbaarmaking aan derden, verwerking en vertaling, zijn voorbehouden aan AUTODOC GmbH.