



Hoe raammechanisme
vooraan vervangen bij
een **MERCEDES-BENZ**
190 (W201) – Leidraad
voor bij het vervangen

EENDERE VIDEO-TUTORIAL



Deze video toont de vervangingsprocedure van een eender auto-onderdeel in een andere auto.

Belangrijk!

Deze vervangingsprocedure kan worden toegepast voor de volgende voertuigen: MERCEDES-BENZ 190 (W201) E 1.8 (201.018), MERCEDES-BENZ 190 (W201) 2.0 (201.022), MERCEDES-BENZ 190 (W201) E 2.0 (201.024), MERCEDES-BENZ 190 (W201) 2.0 (201.023), MERCEDES-BENZ 190 (W201) E 2.0, MERCEDES-BENZ 190 (W201) E 2.3-16, MERCEDES-BENZ 190 (W201) E 2.3-16 (201.034), MERCEDES-BENZ 190 (W201) E 2.3, MERCEDES-BENZ 190 (W201) E 2.3 (201.028), MERCEDES-BENZ 190 (W201) E 2.5-16, MERCEDES-BENZ 190 (W201) E 2.6, MERCEDES-BENZ 190 (W201) D 2.0 (201.122), MERCEDES-BENZ 190 (W201) D 2.5 (201.126), MERCEDES-BENZ 190 (W201) Turbo-D 2.5 (201.128), MERCEDES-BENZ 190 (W201) E 2.6 (201.029), (+ 3)

De stappen kunnen lichtjes variëren, afhankelijk van het ontwerp van de wagen.

Deze tutorial werd gemaakt op basis van de vervangingsprocedure voor een eender auto-onderdeel op: MERCEDES-BENZ E-Klasse Sedan (W124) E 250 D (124.126, 124.129)

VERVANGING: RAAMMECHANISME – MERCEDES-BENZ 190 (W201). OVERZICHT MET GEREEDSCHAP DAT U NODIG HEBT:



- Diëlektrisch vet
- Schilderstape
- Momentsleutel
- Dopsleutel Nr.10
- Ratelsleutel
- Platte schroevendraaier
- Kruisschroevendraaier
- Kunststof interieur demontage lefels

Koop gereedschap

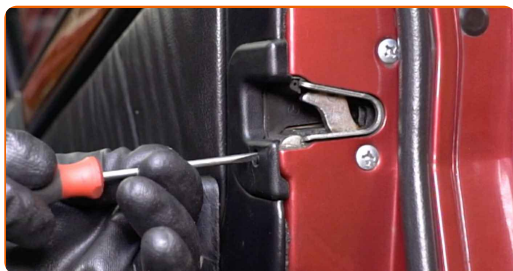
Vervanging: raammechanisme – MERCEDES-BENZ 190 (W201). AUTODOC beveelt aan:

- Alle werkzaamheden moeten worden verricht met stilstaande motor.

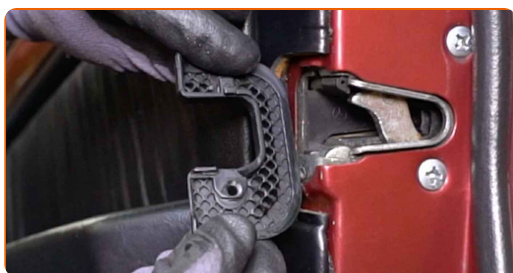
VERVANGING: RAAMMECHANISME – MERCEDES-BENZ 190 (W201). HANTEER DE VOLGENDE PROCEDURE:

1 Zet het portier open.

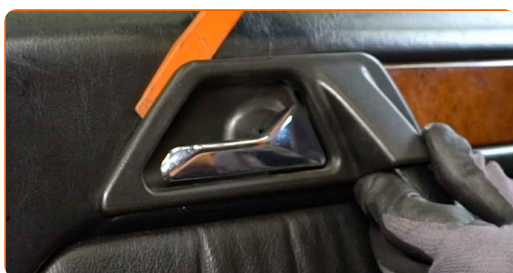
2 Schroef de afdekking van het deurslot los. Gebruik een platte schroevendraaier.



3 Verwijder de afdekking van het deurslot.



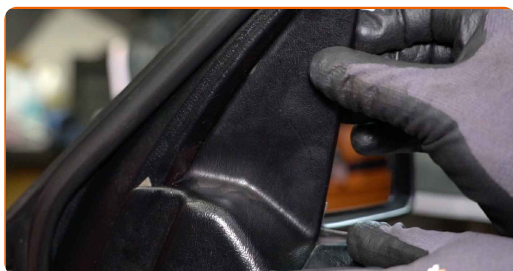
4 Maak de bekledingsplaat voor de portiergreep los. Gebruik een kunststof interieur demontage lepel.



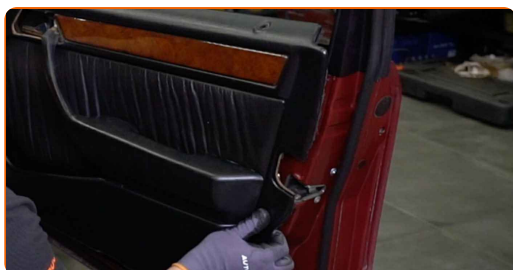
5 Schroef de bevestiging van de deurbekleding los. Gebruik een dopsleutel Nr.10. Gebruik een ratelsleutel.



6 Verwijder de afdekplaat die de bevestigingen van de buitenspiegel bedekt.



7 Maak het portierpaneel los.



8 Zet het contact aan.

9 Laat de ruiten zakken.



10 Zet het contact uit.

11

Schroef de ruitbevestiging los. Gebruik een dopsleutel Nr.10. Gebruik een ratelsleutel.



12

Til de ruit enigszins op en haal hem uit het raammechanisme.



Vervanging: raammechanisme – MERCEDES-BENZ 190 (W201). Tip:

- Houd de ruit bij het verwijderen stevig vast om letsel te voorkomen.

13

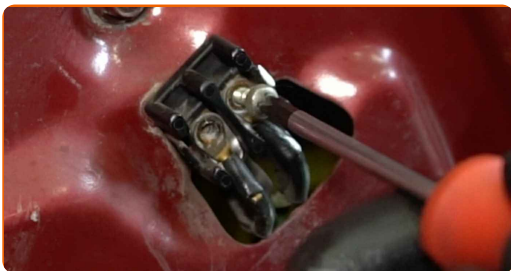
Hef de ruit volledig omhoog en zet hem vast. Breng schilderstape aan.



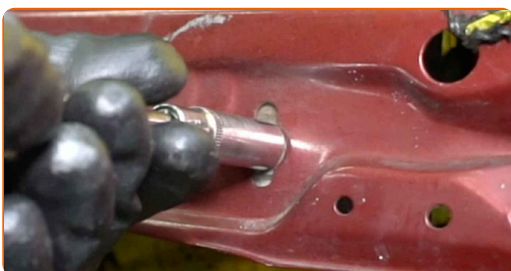
AUTODOC raadt aan:

- Houd het glas vast terwijl u het laat opkomen om letsel te voorkomen.

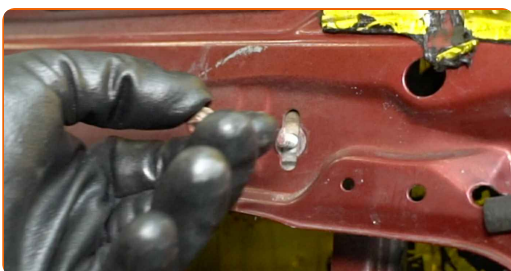
14 Schroef de aansluitklemmen van het mechanisme van de raamregelaar los. Gebruik een kruisschroevendraaier.



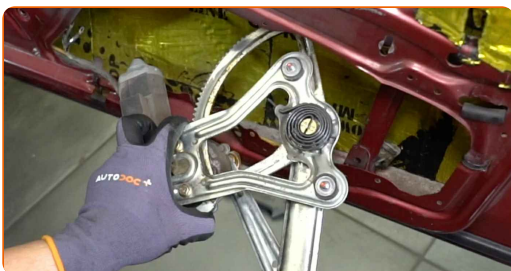
15 Schroef de bevestigingsmiddelen voor de raammechanisme-assemblage los. Gebruik een dopsleutel Nr.10. Gebruik een ratelsleutel.



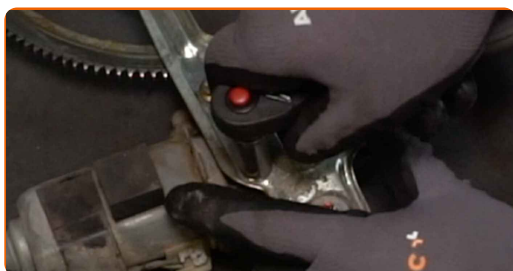
16 Verwijder de bevestigingsbouten.



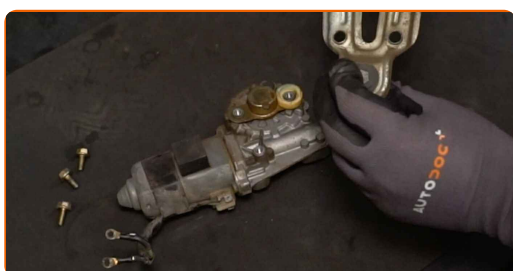
17 Verwijder het raammechanisme.



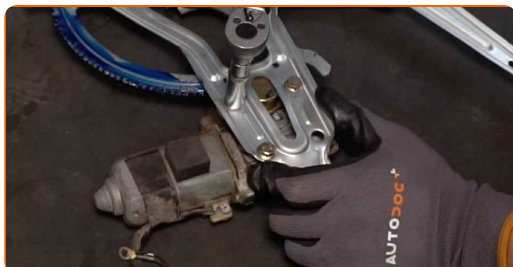
- 18** Schroef de bevestigingen van de elektrisch aangedreven ruit los. Gebruik een dopsleutel Nr.10. Gebruik een ratelsleutel.



- 19** Verwijder de motor van de elektrisch aangedreven ruit.



- 20** Plaats de bevestigingen van de elektromotor in het nieuwe raammechanisme en schroef ze vast. Gebruik een dopsleutel Nr.10. Gebruik een momentsleutel. Draai deze vast tot een koppel van 8 Nm.

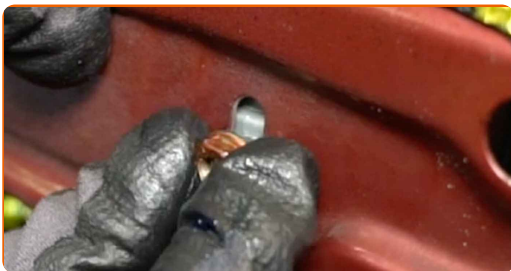


- 21** Monteer het nieuwe raammechanisme.



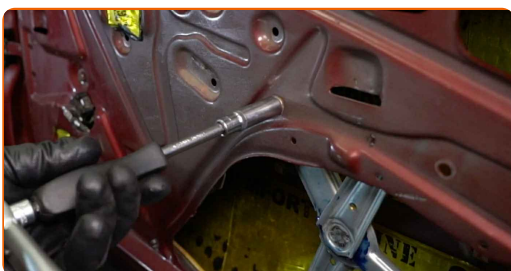
22

Breng de bevestigingsbouten aan.



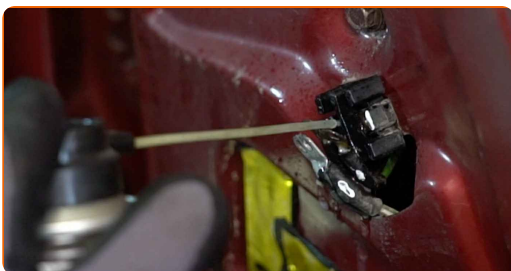
23

Draai de bevestigingsmiddelen voor de raammechanisme-assemblage aan. Gebruik een dopsleutel Nr.10. Gebruik een momentsleutel. Draai deze vast tot een koppel van 8 Nm.



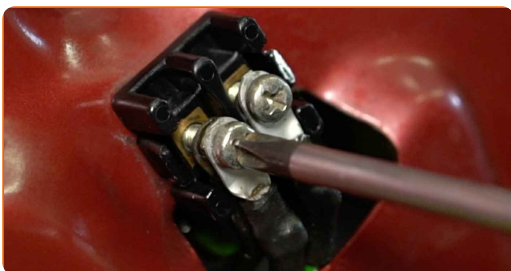
24

Behandel de aansluitklemmen van het mechanisme van de raamregelaar. Gebruik diëlektrisch smeermiddel.



25

Schroef de aansluitklemmen van het mechanisme van de raamregelaar vast. Gebruik een kruisschroevendraaier.



26

Verwijder het schilderstape.



27

Laat het glas van de ruiten zakken en monteer het op de montageplek in het raammechanisme.

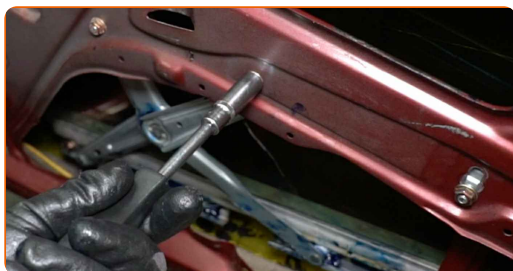


Vervanging: raammechanisme – MERCEDES-BENZ 190 (W201). De experts van AUTODOC bevelen aan:

- Houd het glas vast terwijl u het laat zakken om letsel te voorkomen.

28

Haal de ruitbevestiging stevig aan. Gebruik een dopsleutel Nr.10. Gebruik een momentsleutel. Draai deze vast tot een koppel van 6 Nm.

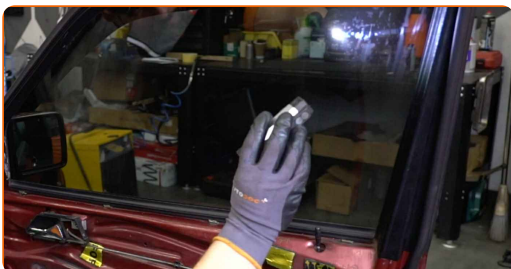


Vervanging: raammechanisme – MERCEDES-BENZ 190 (W201). Deskundigen bevelen aan:

- Draai de bevestigingen van het glas niet te strak aan om beschadiging van het glas te voorkomen.

29 Zet het contact aan.

30 Check de correcte werking van het raammechanisme.

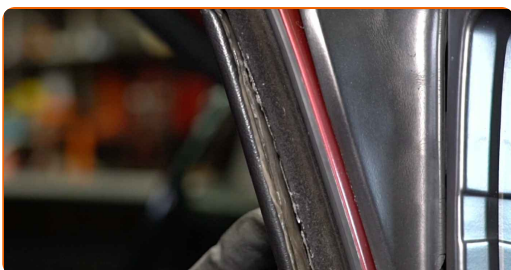


31 Zet het contact uit.

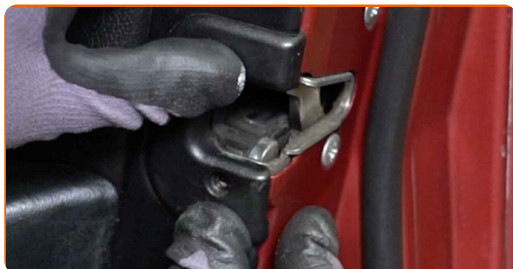
32 Hermonteer het portierpaneel.



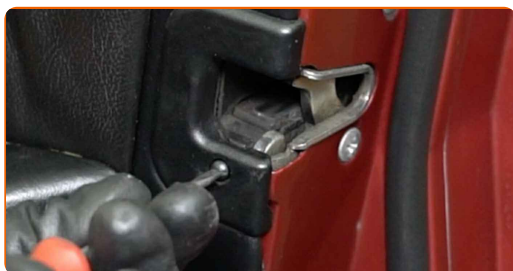
33 Monteer de afdekplaat van de buitenspiegel.



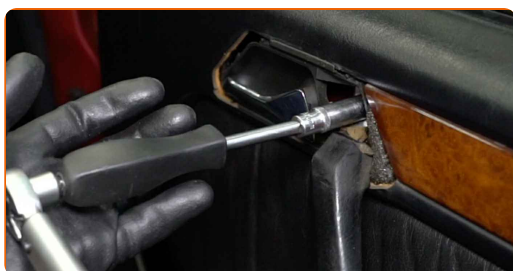
34 Plaats de afdekking van het deurslot terug.



35 Schroef de bevestiging van de afdekking van het deurslot vast. Gebruik een platte schroevendraaier.



36 Maak de bevestiging van de deurbekleding vast. Gebruik een dopsleutel Nr.10. Gebruik een momentsleutel. Draai deze vast tot een koppel van 8 Nm.

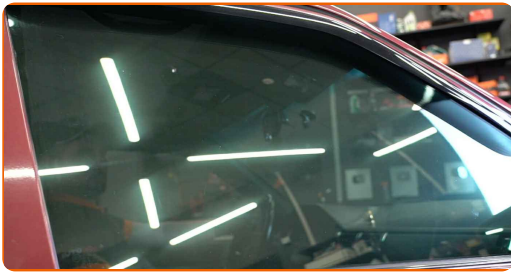


37 Bevestig de bekledingsplaat voor de portiergreep.



38

Doe het portier weer dicht.



GOED GEDAAN! 

BEKIJK MEER TUTORIALS

AUTODOC – TOPKWALITEIT EN BETAALBARE AUTO-ONDERDELEN ONLINE

AUTODOC'S MOBIELE APP: GRIJP GEWELDIGE AANBIEDINGEN, TERWIJL U COMFORTABEL WINKELT



+ AUTODOC

GET IT ON  **Google Play**

 **Download on the App Store**

Download

EEN GEWELDIG AANBOD AAN RESERVEONDERDELEN VOOR UW AUTO

RAAMMECHANISME: EEN OMVANGRIJK AANBOD

DISCLAIMER:

Het document bevat enkel algemene aanbevelingen die handig kunnen zijn wanneer u reparatie- of vervangingswerken uitvoert. AUTODOC is niet verantwoordelijk voor enig verlies, letsel, schade aan eigendom, verkregen tijdens het reparatie- of vervangingsproces door een onjuist gebruik of misvatting van de voorziene informatie.

AUTODOC is niet verantwoordelijk voor enige mogelijk fouten en onzekerheden in deze gids. De voorziene informatie is enkel voor informatieve doeleinden en kan het advies van specialisten niet vervangen.

AUTODOC is niet verantwoordelijk voor onjuist of gevaarlijk gebruik van uitrusting, gereedschap en auto-onderdelen. AUTODOC raadt ten sterkste aan voorzichtig te zijn en de veiligheidsregels na te leven tijdens het uitvoeren van reparatie- of vervangingswerken. Onthoud: gebruik van auto-onderdelen van lage kwaliteit garandeert niet het geschikte niveau aan veiligheid.

© Copyright 2023 – De volledige inhoud van deze website, in het bijzonder teksten, foto's en afbeeldingen, is door de auteurswet beschermd. Alle rechten, inclusief de rechten op verveelvoudiging, openbaarmaking aan derden, verwerking en vertaling, zijn voorbehouden aan AUTODOC SE.