



Hoe interieurfilter  
vervangen bij een  
**MERCEDES-BENZ AMG  
GT (C190)** – Leidraad voor  
bij het vervangen

## EENDERE VIDEO-TUTORIAL



Deze video toont de vervangingsprocedure van een eender auto-onderdeel in een andere auto.

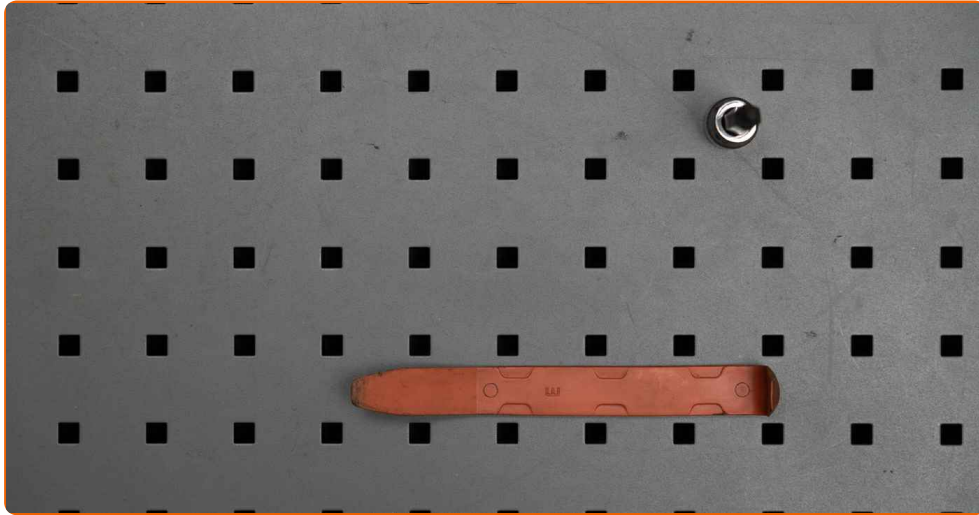
### **i** Belangrijk!

Deze vervangingsprocedure kan worden toegepast voor de volgende voertuigen:  
MERCEDES-BENZ AMG GT (C190) GT (190.377), MERCEDES-BENZ AMG GT (C190)  
GT S (190.378)

De stappen kunnen lichtjes variëren, afhankelijk van het ontwerp van de wagen.

Deze tutorial werd gemaakt op basis van de vervangingsprocedure voor een eender auto-onderdeel op: MERCEDES-BENZ C-Klasse Sedan (W204) C 220 CDI (204.008)

VERVANGING: INTERIEURFILTER – MERCEDES-BENZ  
AMG GT (C190). BENODIGD GEREEDSCHAP:



• Torx bit T20

• Kunststof interieur demontage lefels

**Koop gereedschap**

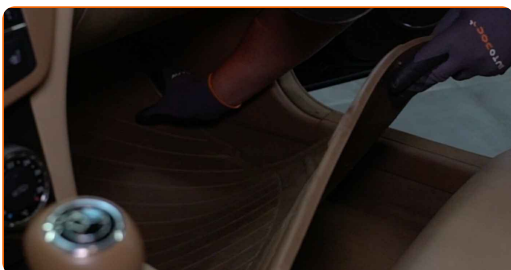
Vervanging: interieurfilter – MERCEDES-BENZ AMG GT (C190). Tips van de experts van AUTODOC:

- Vervang de interieurfilter minstens één keer per zes maanden, in de vroege lente en in de herfst.
- Volg de termijnen, aanbevelingen en vereisten voor de werking van het onderdeel voorzien door de fabrikant.
- Indien de luchtstroom in de cabine sterk afneemt, vervang de filter voor een gepland onderhoud.
- NB: alle werkzaamheden aan de auto MERCEDES-BENZ AMG GT (C190) dienen uitgevoerd te worden bij een uitgeschakelde motor.

**VOER DE VERVANGING IN DE VOLGENDE VOLGORDE UIT:**

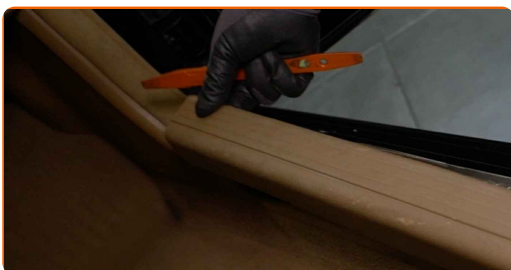
1

Verwijder de vloermat aan de passagierskant.

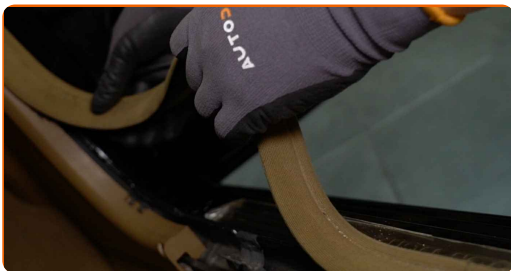


2

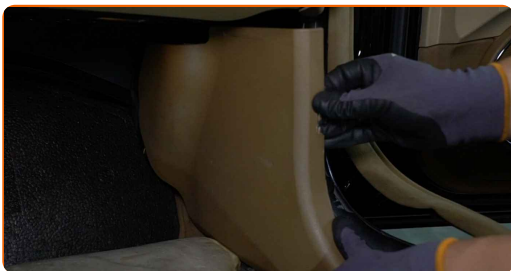
Verwijder de binnenste dorpellijst. Gebruik een kunststof interieur demontage lepel.



**3** Verwijder de weerstrip van de deuropening.



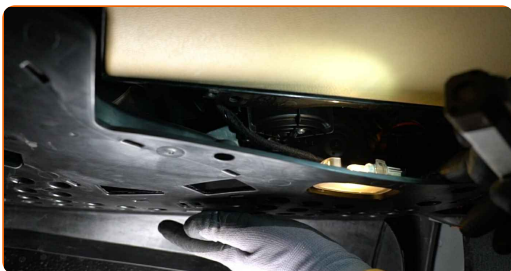
**4** Verwijder het zijpaneel aan de passagierszijde.



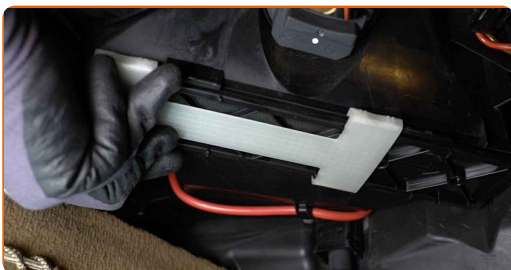
**5** Schroef de bevestigingsmiddelen van de zijwand van de passagiersvoetenruimte los. Gebruik Torx T20.



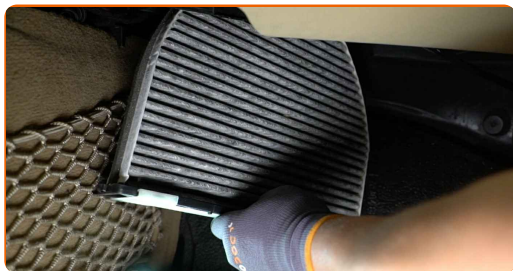
**6** Schuif de onderste afdekkap van het handschoenenkastje opzij.



**7** Verschuif de beugel van het interieurfilter om hem los te maken.



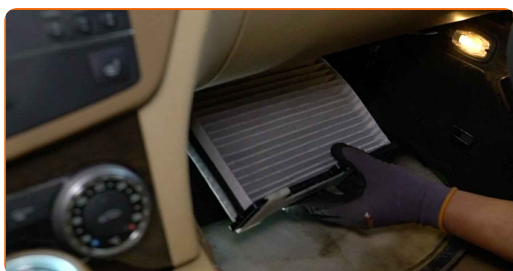
**8** Verwijder de cabineluchtfilter.



Vervanging: interieurfilter – MERCEDES-BENZ AMG GT (C190). Tips van de experts van AUTODOC:

- Probeer de filter niet te reinigen en opnieuw te gebruiken - dit beïnvloedt de kwaliteit van de reiniging van lucht in de wagen.

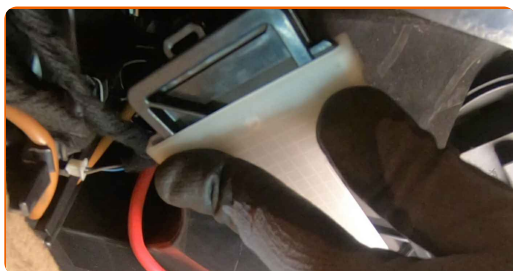
**9** Installeer de cabineluchtfilter in zijn montageplaats.



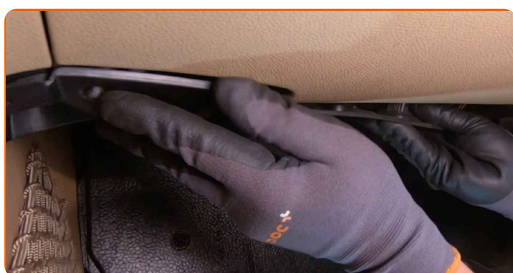
AUTODOC raadt aan:

- Volg de pijl op de filter voor de richting van de luchtstroom.
- Opgelet! Maak gebruik van hoogwaardige filters – MERCEDES-BENZ AMG GT (C190).

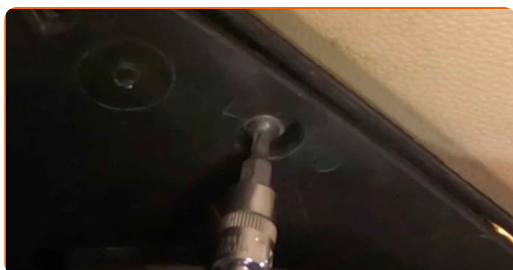
**10** Schuif de beugel terug om het filter vast te zetten.



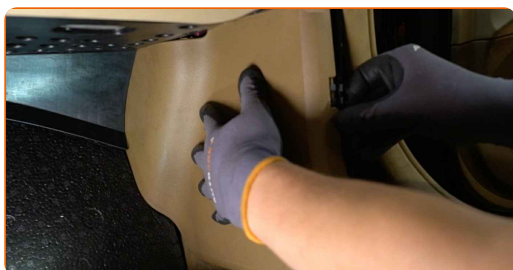
**11** Monteer het deksel onder het handschoenvak en zet dit vast.



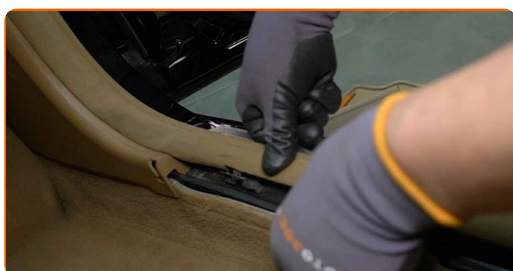
**12** Schroef de bevestigingsmiddelen van de zijwand van de passagiersvoetenruimte in. Gebruik Torx T20.



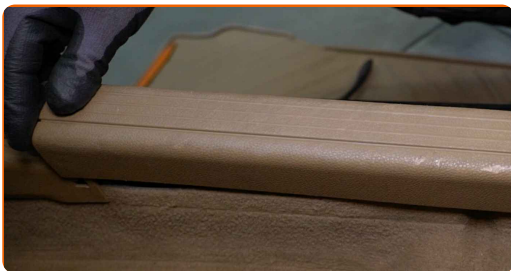
**13** Installeer het zijpaneel aan de passagierszijde.



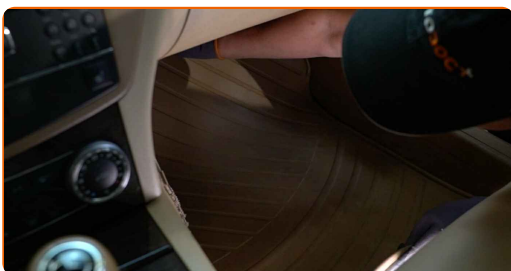
**14** Installeer de weerstrip van de deuropening.



**15** Installeer de binnenste dorpellijst.



**16** Leg de vloermat terug in de aanvankelijke positie.



**17** Zet het contact aan.

**18** Schakel de airconditioning in. Dit is noodzakelijk om te garanderen dat de component correct werkt.

**19** Zet het contact uit.

**GOED GEDAAN!** 

**BEKIJK MEER TUTORIALS**



## AUTODOC – TOPKWALITEIT EN BETAALBARE AUTO-ONDERDELEN ONLINE

**AUTODOC'S MOBIELE APP: GRIJP GEWELDIGE AANBIEDINGEN, TERWIJL U COMFORTABEL WINKELT**



**+ AUTODOC**

GET IT ON  **Google Play**

 **Download on the App Store**

**Download**

**EEN GEWELDIG AANBOD AAN RESERVEONDERDELEN VOOR UW AUTO**

**INTERIEURFILTER: EEN OMVANGRIJK AANBOD**

### **DISCLAIMER:**

Het document bevat enkel algemene aanbevelingen die handig kunnen zijn wanneer u reparatie- of vervangingswerken uitvoert. AUTODOC is niet verantwoordelijk voor enig verlies, letsel, schade aan eigendom, verkregen tijdens het reparatie- of vervangingsproces door een onjuist gebruik of misvatting van de voorziene informatie.

AUTODOC is niet verantwoordelijk voor enige mogelijk fouten en onzekerheden in deze gids. De voorziene informatie is enkel voor informatieve doeleinden en kan het advies van specialisten niet vervangen.

AUTODOC is niet verantwoordelijk voor onjuist of gevaarlijk gebruik van uitrusting, gereedschap en auto-onderdelen. AUTODOC raadt ten sterkste aan voorzichtig te zijn en de veiligheidsregels na te leven tijdens het uitvoeren van reparatie- of vervangingswerken. Onthoud: gebruik van auto-onderdelen van lage kwaliteit garandeert niet het geschikte niveau aan veiligheid.

© Copyright 2022 – De volledige inhoud van deze website, in het bijzonder teksten, foto's en afbeeldingen, is door de auteurswet beschermd. Alle rechten, inclusief de rechten op verveelvoudiging, openbaarmaking aan derden, verwerking en vertaling, zijn voorbehouden aan AUTODOC GmbH.