



Hoe schokdempers
achteraan vervangen bij
een **MERCEDES-BENZ C-
Klasse Sportcoupe
(CL203)** – Leidraad voor
bij het vervangen

EENDERE VIDEO-TUTORIAL



Deze video toont de vervangingsprocedure van een eender auto-onderdeel in een andere auto.

Belangrijk!

Deze vervangingsprocedure kan worden toegepast voor de volgende voertuigen: MERCEDES-BENZ C-Klasse Sportcoupe (CL203) C 180 (203.735), MERCEDES-BENZ C-Klasse Sportcoupe (CL203) C 200 Kompressor (203.745), MERCEDES-BENZ C-Klasse Sportcoupe (CL203) C 220 CDI (203.706), MERCEDES-BENZ C-Klasse Sportcoupe (CL203) C 230 Kompressor (203.747), MERCEDES-BENZ C-Klasse Sportcoupe (CL203) C 180 Kompressor (203.746), MERCEDES-BENZ C-Klasse Sportcoupe (CL203) C 200 Kompressor (203.742), MERCEDES-BENZ C-Klasse Sportcoupe (CL203) C 230 Kompressor (203.740), MERCEDES-BENZ C-Klasse Sportcoupe (CL203) C 320 (203.764), MERCEDES-BENZ C-Klasse Sportcoupe (CL203) C 200 CGI Kompressor (203.743), MERCEDES-BENZ C-Klasse Sportcoupe (CL203) C 200 CDI (203.707), MERCEDES-BENZ C-Klasse Sportcoupe (CL203) C 220 CDI (203.708), MERCEDES-BENZ C-Klasse Sportcoupe (CL203) C 350 (203.756), MERCEDES-BENZ C-Klasse Sportcoupe (CL203) C 230 (203.752), MERCEDES-BENZ C-Klasse Sportcoupe (CL203) C 160 Kompressor (203.730), MERCEDES-BENZ C-Klasse Sportcoupe (CL203) C 220, (+ 1)

De stappen kunnen lichtjes variëren, afhankelijk van het ontwerp van de wagen.

Wij maken u erop attent dat deze tutorial werd gemaakt op basis van de vervangingsprocedure voor dit auto-onderdeel in een auto met een eender design. Deze tutorial werd gemaakt op basis van de vervangingsprocedure voor een eender auto-onderdeel op: MERCEDES-BENZ C-Klasse Sedan (W203) C 240 (203.061)

**VERVANGING: SCHOKDEMPERS – MERCEDES-BENZ C-
KLASSE SPORTCOUPE (CL203). BENODIGD
GEREEDSCHAP:**



- Staalborstel
- WD-40 spray
- Universele reinigingspray
- Kopervet
- Momentsleutel
- Combinatiesleutel Nr.16
- Combinatiesleutel Nr.17
- Dopsleutel Nr.10
- Dopsleutel Nr.16
- Torx bit T40
- Krachtdop voor velgen Nr.17
- Ratelsleutel
- Bit-dop voor schokdempers nr. DD6
- Trim-cliptang
- Hydraulische versnellingsbak krik
- Wielblok

Koop gereedschap

Vervanging: schokdempers – MERCEDES-BENZ C-Klasse Sportcoupe (CL203).
De experts van AUTODOC bevelen aan:

- Beide schokdempers van de achterste ophanging moeten gelijktijdig vervangen worden.
- De vervangprocedure is identiek voor de linkse en rechtse schokdempers van de achterste ophanging.
- Waarschuwing! Zet de motor uit voordat u begint met de werkzaamheden – MERCEDES-BENZ C-Klasse Sportcoupe (CL203).

VOER DE VERVANGING IN DE VOLGENDE VOLGORDE UIT:

1 Open het kofferdeksel.

2 Til de bekleding aan de onderkant van de kofferbak omhoog.



3 Vouw de rugleuning van de achterbank naar beneden.



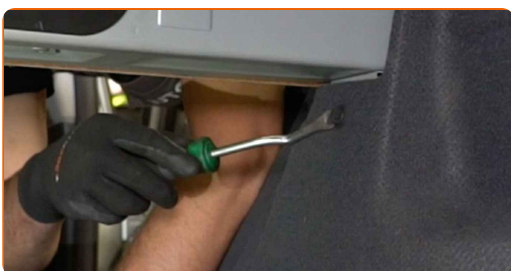
- 4** Schroef het bevestigingsmiddel van het beschermende middenpaneel van plastic los. Gebruik Torx T40. Gebruik een ratelsleutel.



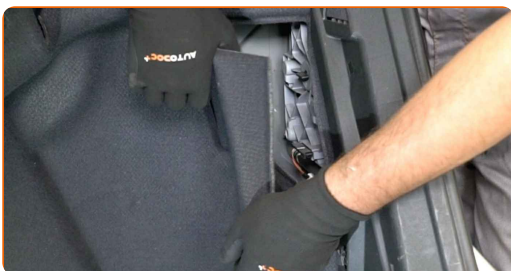
- 5** Neem het beschermende middenpaneel van plastic van zijn plek.



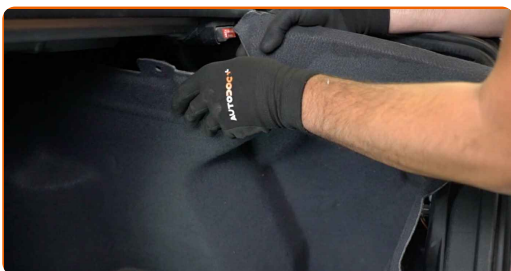
- 6** Verwijder de bevestigingsmiddelen van de bekleding van de kofferbakwanden. Gebruik een trim-clip tang.



- 7** Verwijder de achterste kap van de koplamp.

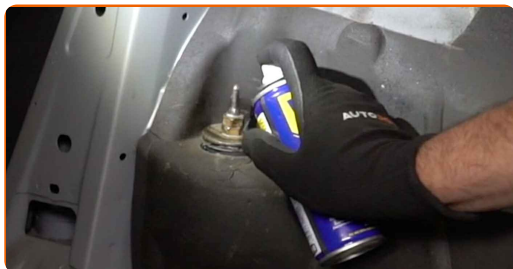


- 8** Verwijder de bekleding van de kofferbakwanden.



9

Reinig de schokdemperbevestigingen. Gebruik een staalborstel. Gebruik de WD-40 spray.



10

Schroef de bovenste bevestiging van de schokdemper los. Gebruik een combinatie steeksleutel Nr.17 Maak gebruik van een bit-dop voor schokdempers nr. DD6. Gebruik een ratelsleutel.



11

Zet de wielen vast met behulp van wielblokken.

12

Maak de wielbouten los. Gebruik de krachtdopsleutel #17.



13

Verhoog de achterzijde van de wagen en plaats veilig op steunen.

14

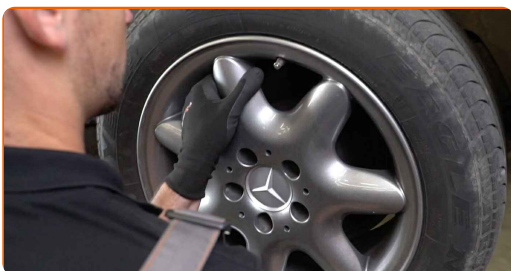
Draai de wielbouten los.



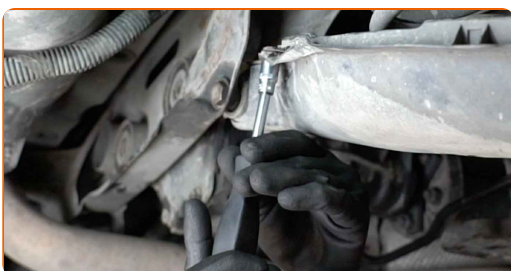
AUTODOC raadt aan:

- Waarschuwing! Houd het wiel vast tijdens het losschroeven van de bevestigingsbouten om letsel te voorkomen. MERCEDES-BENZ C-Klasse Sportcoupe (CL203)

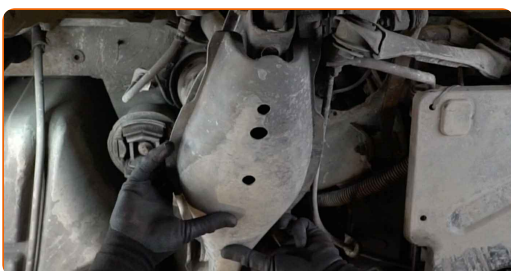
15 Neem het wiel eraf.



16 Schroef de bevestigingen van de plastic cover van de draagarm los. Gebruik een dopsleutel Nr.10. Gebruik een ratelsleutel.



17 Verwijder de plastic cover van de draagarm.



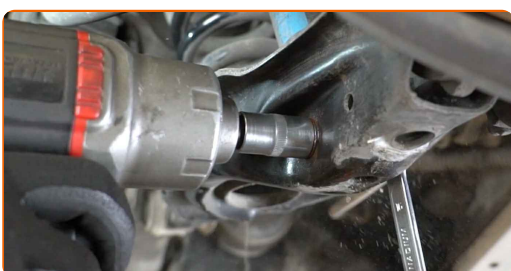
18

Reinig de schokdemperbevestigingen. Gebruik een staalborstel. Gebruik de WD-40 spray.



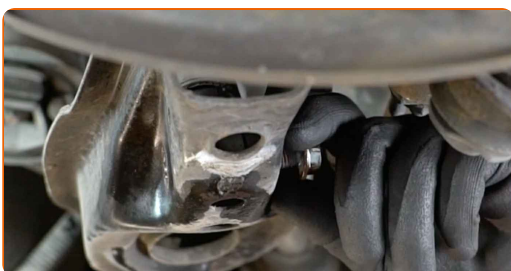
19

Schroef de onderste bevestiging van de schokdemper los. Gebruik een combinatie steeksleutel Nr.16 Gebruik een dopsleutel Nr.16. Gebruik een ratelsleutel.



20

Verwijder de bevestigingsbout.

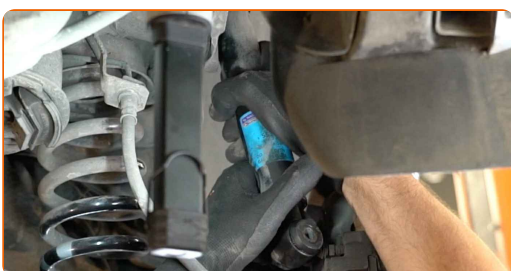


AUTODOC raadt aan:

- Belangrijk! Houd de schokdemper vast tijdens het losschroeven van de bevestigingsbouten. MERCEDES-BENZ C-Klasse Sportcoupe (CL203)

21

Verwijder de schokdemper.



AUTODOC raadt aan:

- Vervanging: schokdempers – MERCEDES-BENZ C-Klasse Sportcoupe (CL203). Inspecteer de steun, hoes en aanslagrubber van de schokdemper. Vervang ze indien nodig.

22

Reinig de montagelocaties van de schokdemper. Gebruik een staalborstel. Gebruik de WD-40 spray.

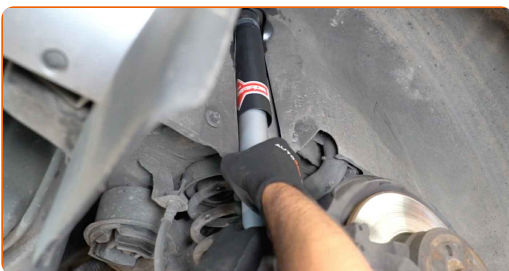


**Vervanging: schokdempers – MERCEDES-BENZ C-Klasse Sportcoupe (CL203).
Tip van AUTODOC:**

- Vooraleer een nieuwe schokdemper te installeren dient u deze 3-5 keer handmatig te pompen.

23

Plaats de schokdemper in de wielkast en maak deze vast.

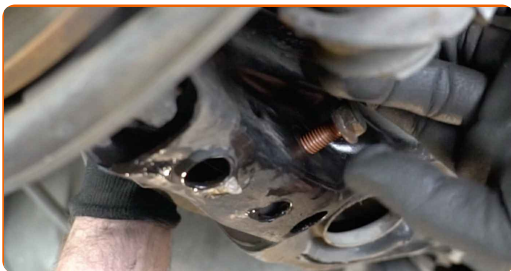


AUTODOC raadt aan:

- Belangrijk! Houd de schokdemper vast tijdens het inschroeven van de bevestigingsbouten. MERCEDES-BENZ C-Klasse Sportcoupe (CL203)

24

Breng de bevestigingsbouten aan.



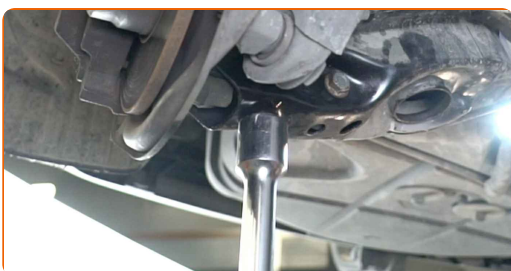
25

Draai de onderste beugel van de schokdemper aan. Gebruik een combinatie steeksleutel Nr.16 Gebruik een dopsleutel Nr.16. Gebruik een ratelsleutel.



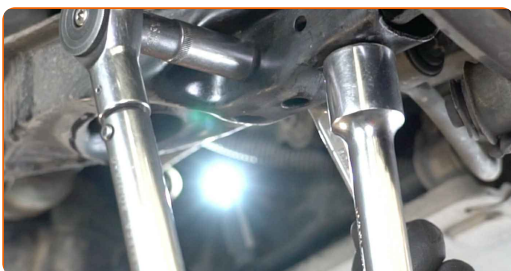
26

Ondersteun de arm. Gebruik een hydraulische versnellingsbak krik.



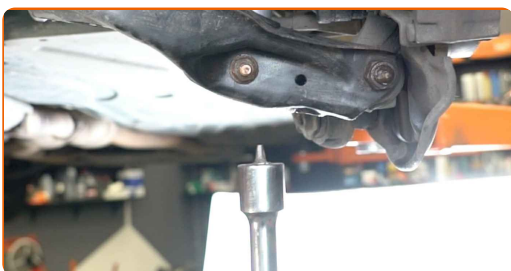
27

Span de onderste bevestiging van de schokdemper aan. Gebruik een combinatie steeksleutel Nr.16 Gebruik een dopsleutel Nr.16. Gebruik een momentsleutel. Draai deze vast tot een koppel van 55 Nm.



28

Verwijder de steun van onder de arm.

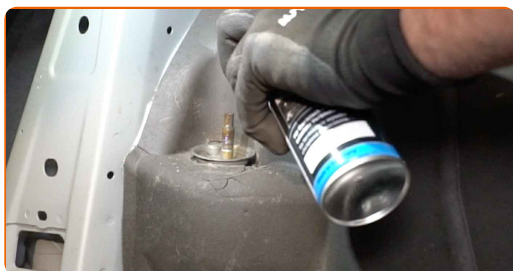


AUTODOC raadt aan:

- Vervanging: schokdempers – MERCEDES-BENZ C-Klasse Sportcoupe (CL203).
Laat de versnellingsbakkrak soepel zakken, zonder geschok, teneinde de onderdelen en mechanismen niet te beschadigen.

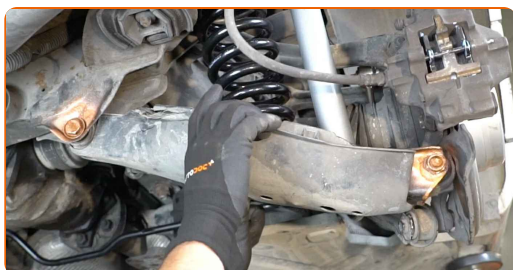
29

Behandel de schokdemper met een daarvoor bedoeld middel. Gebruik een kopersmeermiddel.



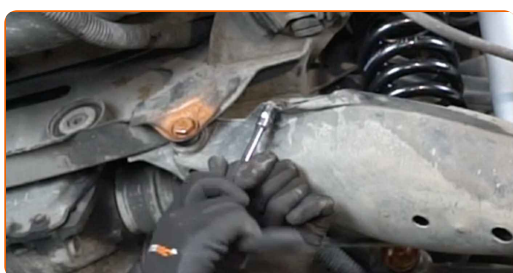
30

Installeer de plastic cover van de draagarm.



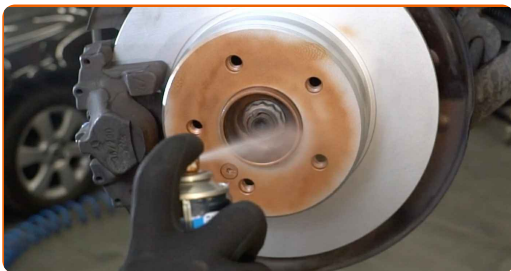
31

Schroef de bevestigingen van de plastic cover van de draagarm vast. Gebruik een dopsleutel Nr.10. Gebruik een ratelsleutel.



32

Behandel het oppervlak waar de remschijf contact maakt met de velg. Gebruik een kopersmeermiddel.



33

Reinig het oppervlak van de remschijf. Gebruik een remmenreiniger.

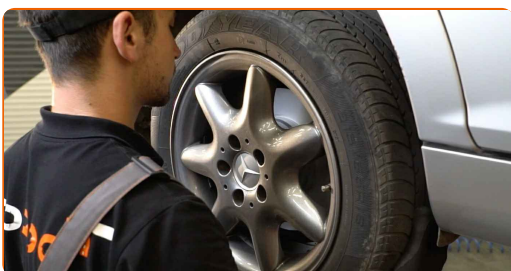


AUTODOC raadt aan:

- Vervanging: schokdempers – MERCEDES-BENZ C-Klasse Sportcoupe (CL203).
Wacht een paar minuten af na het aanbrengen van de spray.

34

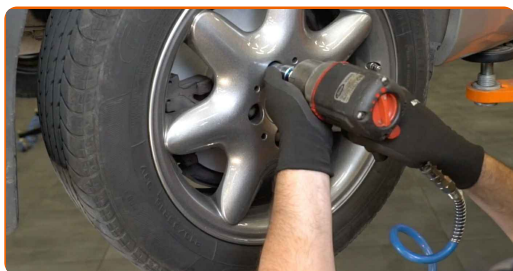
Installeer het wiel.



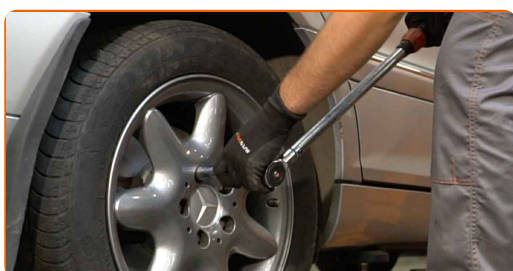
AUTODOC raadt aan:

- Waarschuwing! Houd het wiel vast tijdens het inschroeven van de bevestigingsbouten om letsel te voorkomen. MERCEDES-BENZ C-Klasse Sportcoupe (CL203)

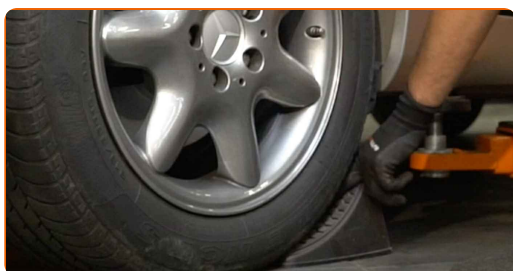
35 Draai de wielbouten vast. Gebruik de krachtdopsleutel #17.



36 Verlaag de wagen en werk in kruisvolgorde bij het aanspannen van de wielbouten. Gebruik de krachtdopsleutel #17. Gebruik een momentsleutel. Draai deze vast tot een koppel van 110 Nm.



37 Verwijder de krik en de wielblokken.

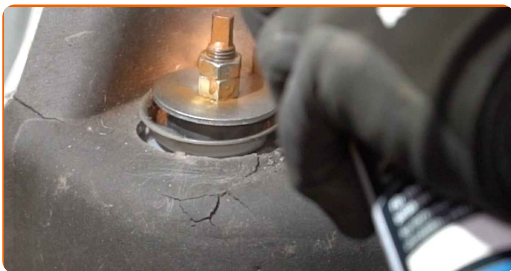


38 Behandel de schokdemper met een daarvoor bedoeld middel. Gebruik een kopersmeermiddel.

39 Span de bovenste schokdemperbevestiging aan. Gebruik een combinatie steeksleutel Nr.17 Maak gebruik van een bit-dop voor schokdempers DDN#6. Gebruik een momentsleutel. Draai deze vast tot een koppel van 30 Nm.



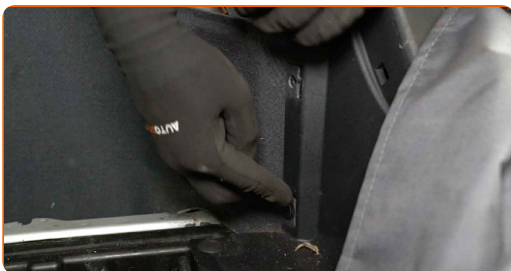
40 Behandel de schokdemper met een daarvoor bedoeld middel. Gebruik een kopersmeermiddel.



41 Maak de bekleding van de kofferbakwand vast.



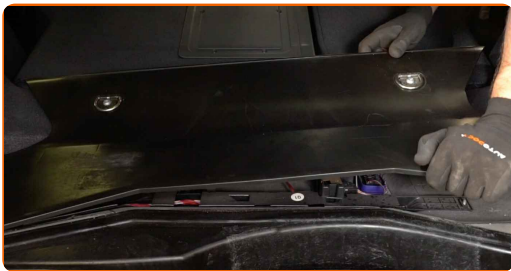
42 Plaats de bevestigingsmiddelen voor de bekleding van de kofferbakwand.



43 Installeer de achterste kap van de koplamp en maak deze stevig vast.



44 Plaats het beschermende middenpaneel van plastic.



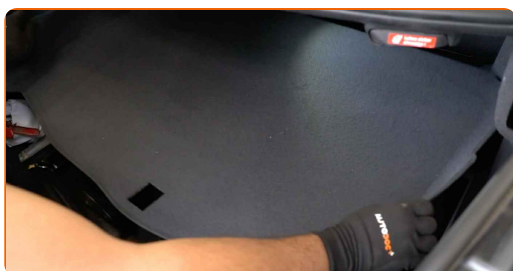
- 45** Schroef het bevestigingsstuk voor het beschermende middenpaneel van plastic in. Gebruik Torx T40. Gebruik een momentsleutel. Draai deze vast tot een koppel van 11 Nm.



- 46** Plaats de achterbank in zijn oorspronkelijke positie.



- 47** Laat de bekleding aan de onderkant van de kofferbak zakken.



- 48** Sluit het kofferdeksel.

GOED GEDAAN! 

BEKIJK MEER TUTORIALS

AUTODOC – TOPKWALITEIT EN BETAALBARE AUTO-ONDERDELEN ONLINE

AUTODOC'S MOBIELE APP: GRIJP GEWELDIGE AANBIEDINGEN, TERWIJL U COMFORTABEL WINKELT



+ AUTODOC

GET IT ON  **Google Play**

 **Download on the App Store**

Download

EEN GEWELDIG AANBOD AAN RESERVEONDERDELEN VOOR UW AUTO

SCHOKDEMPERS: EEN OMVANGRIJK AANBOD

DISCLAIMER:

Het document bevat enkel algemene aanbevelingen die handig kunnen zijn wanneer u reparatie- of vervangingswerken uitvoert. AUTODOC is niet verantwoordelijk voor enig verlies, letsel, schade aan eigendom, verkregen tijdens het reparatie- of vervangingsproces door een onjuist gebruik of misvatting van de voorziene informatie.

AUTODOC is niet verantwoordelijk voor enige mogelijk fouten en onzekerheden in deze gids. De voorziene informatie is enkel voor informatieve doeleinden en kan het advies van specialisten niet vervangen.

AUTODOC is niet verantwoordelijk voor onjuist of gevaarlijk gebruik van uitrusting, gereedschap en auto-onderdelen. AUTODOC raadt ten sterkste aan voorzichtig te zijn en de veiligheidsregels na te leven tijdens het uitvoeren van reparatie- of vervangingswerken. Onthoud: gebruik van auto-onderdelen van lage kwaliteit garandeert niet het geschikte niveau aan veiligheid.

© Copyright 2023 – De volledige inhoud van deze website, in het bijzonder teksten, foto's en afbeeldingen, is door de auteurswet beschermd. Alle rechten, inclusief de rechten op verveelvoudiging, openbaarmaking aan derden, verwerking en vertaling, zijn voorbehouden aan AUTODOC SE.