



Hoe extra knipperlamp
vervangen bij een
**MERCEDES-BENZ C-
Klasse T-modell (S204)** –
Leidraad voor bij het
vervangen

EENDERE VIDEO-TUTORIAL



Deze video toont de vervangingsprocedure van een eender auto-onderdeel in een andere auto.

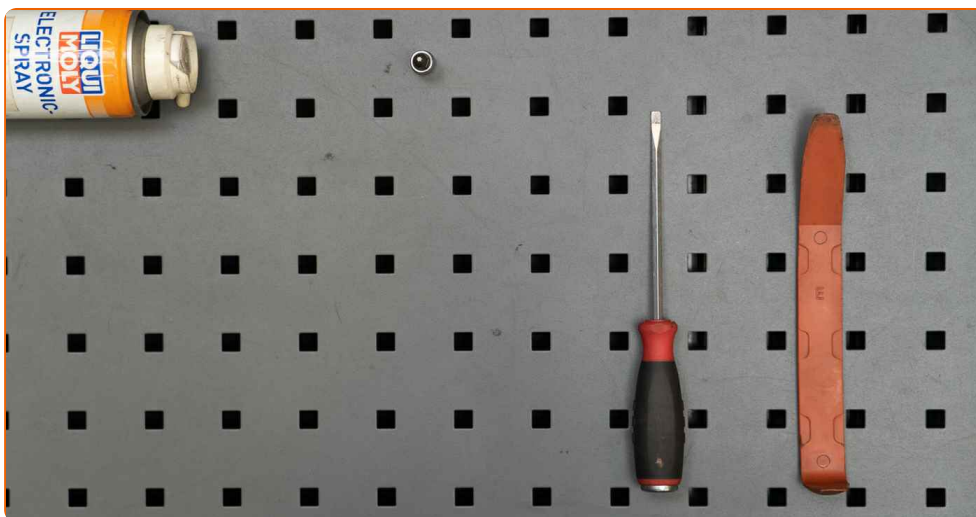
Belangrijk!

Deze vervangingsprocedure kan worden toegepast voor de volgende voertuigen:
 MERCEDES-BENZ C-Klasse T-modell (S204) C 180 Kompressor (204.246),
 MERCEDES-BENZ C-Klasse T-modell (S204) C 200 Kompressor (204.241),
 MERCEDES-BENZ C-Klasse T-modell (S204) C 230 (204.252), MERCEDES-BENZ C-
 Klasse T-modell (S204) C 280 (204.254), MERCEDES-BENZ C-Klasse T-modell (S204)
 C 350 (204.256), MERCEDES-BENZ C-Klasse T-modell (S204) C 200 CDI (204.207),
 MERCEDES-BENZ C-Klasse T-modell (S204) C 220 CDI (204.208), MERCEDES-BENZ
 C-Klasse T-modell (S204) C 320 CDI (204.222), MERCEDES-BENZ C-Klasse T-modell
 (S204) C 320 CDI 4-matic (204.289), MERCEDES-BENZ C-Klasse T-modell (S204) C
 180 Kompressor (204.245), MERCEDES-BENZ C-Klasse T-modell (S204) C 220 CDI
 (204.202), MERCEDES-BENZ C-Klasse T-modell (S204) C 250 CDI (204.203),
 MERCEDES-BENZ C-Klasse T-modell (S204) C 300 (204.254), MERCEDES-BENZ C-
 Klasse T-modell (S204) C 350 CDI, MERCEDES-BENZ C-Klasse T-modell (S204) C 200
 CGI (204.248), (+ 2)

De stappen kunnen lichtjes variëren, afhankelijk van het ontwerp van de wagen.

Wij maken u erop attent dat deze tutorial werd gemaakt op basis van de vervangingsprocedure voor dit auto-onderdeel in een auto met een eender design. Deze tutorial werd gemaakt op basis van de vervangingsprocedure voor een eender auto-onderdeel op: MERCEDES-BENZ C-Klasse Sedan (W204) C 220 CDI (204.008)

VERVANGING: EXTRA KNIPPERLAMP – MERCEDES-
BENZ C-KLASSE T-MODELL (S204). WERKTUIG DAT U
DAARBIJ NODIG HEBT:



- Contactspray
- Torx bit T10
- Platte schroevendraaier
- Kunststof interieur demontage lefels
- Spatbordbeschermer

Koop gereedschap

Vervanging: extra knipperlamp – MERCEDES-BENZ C-Klasse T-modell (S204).
Tip van AUTODOC:

- Vervang het zijknipperlicht aan beide kanten tegelijkertijd.
- De vervangingsprocedure is dezelfde voor het zijknipperlicht aan de linker- en rechterkant.
- NB: alle werkzaamheden aan de auto MERCEDES-BENZ C-Klasse T-modell (S204) dienen uitgevoerd te worden bij een uitgeschakelde motor.

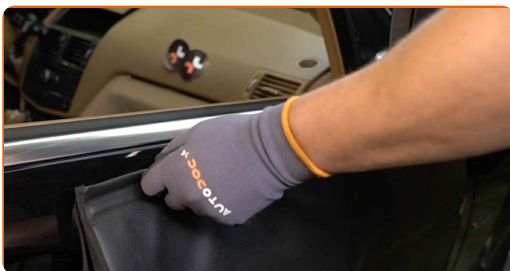
VOER DE VERVANGING IN DE VOLGENDE VOLGORDE UIT:

1 Zet het contact aan.

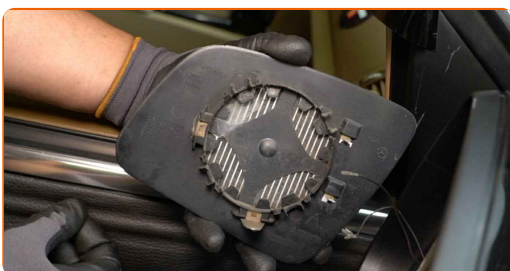
2 Draai het spiegelglas helemaal naar binnen.

3 Zet het contact uit.

4 Gebruik een beschermhoes om beschadiging van lak en kunststof onderdelen van de auto te voorkomen.



5 Neem het spiegelglas voorzichtig uit de bevestiging. Gebruik een kunststof interieur demontage lepel.

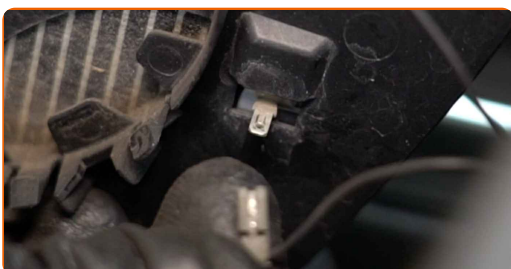


6 Verwijder het spiegelglas.

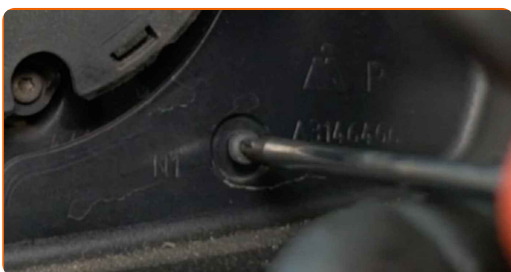
AUTODOC raadt aan:

- Vervanging: extra knipperlamp – MERCEDES-BENZ C-Klasse T-modell (S204).
Oefen niet te veel kracht uit bij het verwijderen van het onderdeel aangezien het daarbij beschadigd zou kunnen raken.

7 Ontkoppel de stekkers voor de spiegelverwarming.



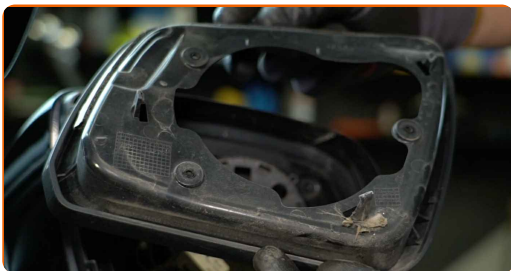
8 Schroef de bevestigingen van de spiegelbehuizing los. Gebruik Torx T10.



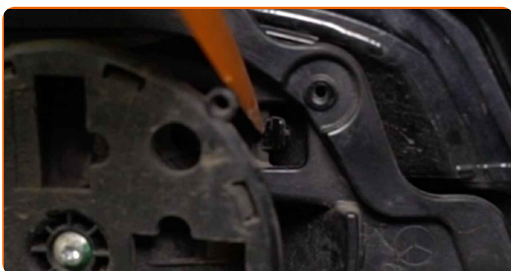
9 Maak de lipjes van de spiegelbehuizing los. Gebruik een platte schroevendraaier.



10 Verwijder de spiegelbehuizing.



11 Maak de lipjes van de spiegelbehuizing los. Gebruik een kunststof interieur demontage lepel.



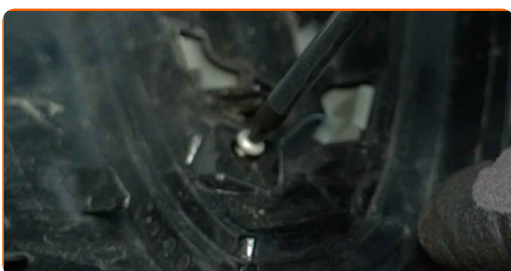
12 Verwijder de zijspiegelkap.



13 Ontkoppel de stekker voor het zijknipperlicht. Gebruik een platte schroevendraaier.



14 Schroef de bevestigingen van de lamp van de richtingaanwijzer los van de spiegelkap. Gebruik Torx T10.



15

Maak de lipjes van de lamp van de richtingaanwijzerrepeater los van de spiegelkap.



16

Verwijder het zijknipperlicht.

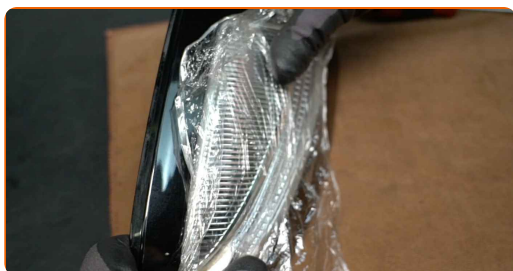


AUTODOC raadt aan:

- Vervanging: extra knipperlamp – MERCEDES-BENZ C-Klasse T-modell (S204).
Oefen niet te veel kracht uit bij het verwijderen van het onderdeel om het niet te beschadigen.

17

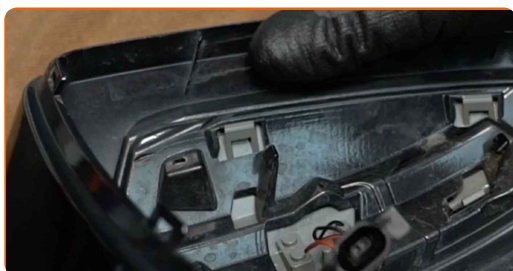
Monteer een nieuw zijknipperlicht.



AUTODOC raadt aan:

- Zet bij de montage niet te veel kracht om beschadiging van het onderdeel te voorkomen.

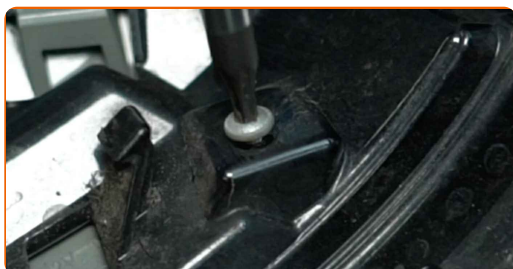
- 18** Klik de lipjes van de lamp van de richtingaanwijzerrepeater terug op de spiegelkap. Zorg ervoor dat u de klik hoort wanneer deze in de juiste positie is gezet.



AUTODOC raadt aan:

- Vervanging: extra knipperlamp – MERCEDES-BENZ C-Klasse T-modell (S204).
Oefen geen bovenmatige kracht uit bij het monteren. Daarbij zou het onderdeel schade kunnen oplopen.

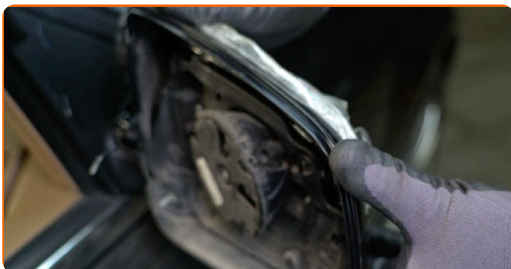
- 19** Schroef de bevestigingen vast die de lamp van de richtingaanwijzerrepeater met de spiegelkap verbinden. Gebruik Torx T10.



- 20** Steek de stekker voor het zijknipperlicht in.



21 Monteer de behuizing voor de zijspiegel.



22 Klik de lipjes van de lamp van de richtingaanwijzerrepeater terug op de spiegelkap. Zorg ervoor dat u de klik hoort wanneer deze in de juiste positie is gezet.

AUTODOC raadt aan:

- Zet bij de montage niet te veel kracht om beschadiging van het onderdeel te voorkomen.

23 Installeer de spiegelbehuizing.



24 Klik de lipjes van het spiegelbehuizing weer op hun plaats. Zorg ervoor dat u de klik hoort wanneer deze in de juiste positie is gezet.

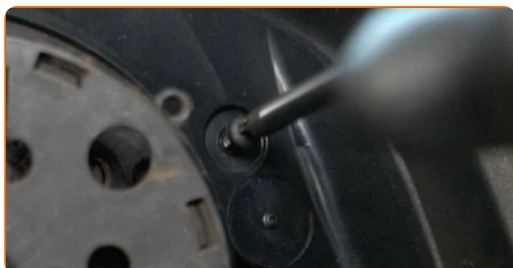


Vervanging: extra knipperlamp – MERCEDES-BENZ C-Klasse T-modell (S204).
 Tips van de experts van AUTODOC:

- Zet bij de montage niet te veel kracht om beschadiging van het onderdeel te voorkomen.

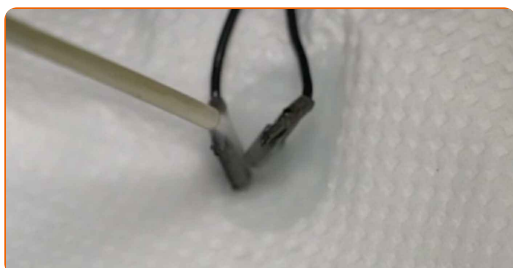
25

Schroef de bevestigingen van de spiegelbehuizing vast. Gebruik Torx T10.



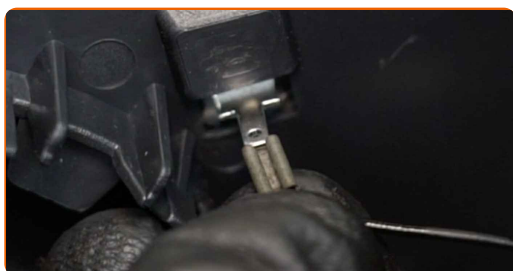
26

Behandel de stekkers voor de spiegelverwarming met een daarvoor bedoeld middel. Gebruik diëlektrisch smeermiddel.



27

Sluit de stekkers voor de spiegelverwarming aan.



28

Pas het spiegelglas in zodat het goed aansluit. Zorg ervoor dat u de klik hoort wanneer deze in de juiste positie is gezet.

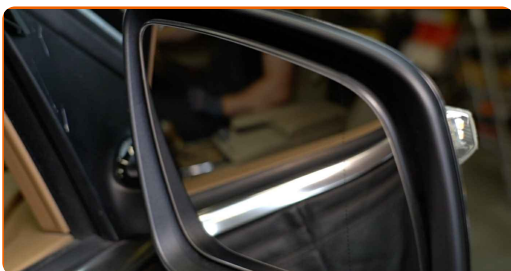


Vervanging: extra knipperlamp – MERCEDES-BENZ C-Klasse T-modell (S204).
AUTODOC beveelt aan:

- Zet bij de montage niet te veel kracht om beschadiging van het onderdeel te voorkomen.
- Zorg ervoor dat het spiegelglas correct geplaatst is. Het dient met de vergrendelingslipjes op de behuizing uitgelijnd te zijn.

29 Zet het contact aan.

30 Stel het spiegelglas bij .



31 Ga na of het zijknipperlicht naar behoren werkt.



32 Zet het contact uit.

GOED GEDAAN! 

BEKIJK MEER TUTORIALS

AUTODOC – TOPKWALITEIT EN BETAALBARE AUTO-ONDERDELEN ONLINE

AUTODOC'S MOBILE APP: GRIJP GEWELDIGE AANBIEDINGEN, TERWIJL U COMFORTABEL WINKELT



+ AUTODOC

GET IT ON  **Google Play**

 **Download on the App Store**

Download

EEN GEWELDIG AANBOD AAN RESERVEONDERDELEN VOOR UW AUTO

EXTRA KNIPPERLAMP: EEN OMVANGRIJK AANBOD

DISCLAIMER:

Het document bevat enkel algemene aanbevelingen die handig kunnen zijn wanneer u reparatie- of vervangingswerken uitvoert. AUTODOC is niet verantwoordelijk voor enig verlies, letsel, schade aan eigendom, verkregen tijdens het reparatie- of vervangingsproces door een onjuist gebruik of misvatting van de voorziene informatie.

AUTODOC is niet verantwoordelijk voor enige mogelijk fouten en onzekerheden in deze gids. De voorziene informatie is enkel voor informatieve doeleinden en kan het advies van specialisten niet vervangen.

AUTODOC is niet verantwoordelijk voor onjuist of gevaarlijk gebruik van uitrusting, gereedschap en auto-onderdelen. AUTODOC raadt ten sterkste aan voorzichtig te zijn en de veiligheidsregels na te leven tijdens het uitvoeren van reparatie- of vervangingswerken. Onthoud: gebruik van auto-onderdelen van lage kwaliteit garandeert niet het geschikte niveau aan veiligheid.

© Copyright 2022 – De volledige inhoud van deze website, in het bijzonder teksten, foto's en afbeeldingen, is door de auteurswet beschermd. Alle rechten, inclusief de rechten op verveelvoudiging, openbaarmaking aan derden, verwerking en vertaling, zijn voorbehouden aan AUTODOC GmbH.