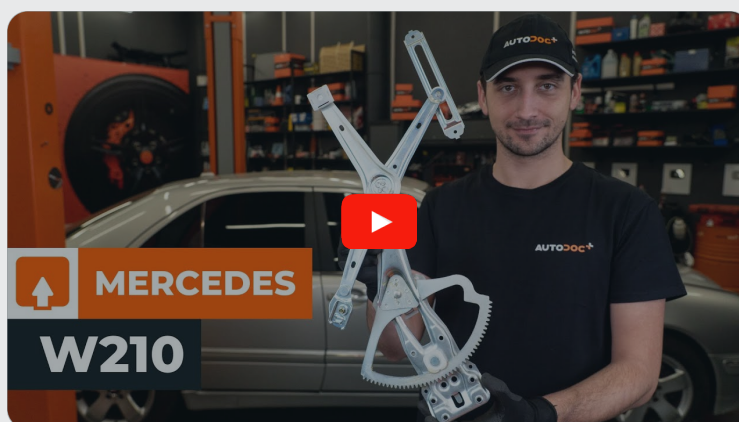




Hoe raammechanisme
vooraan vervangen bij
een **MERCEDES-BENZ E-
Klasse Flatbed
Vrachtwagen / Chassis
(VF210)** – Leidraad voor
bij het vervangen

EENDERE VIDEO-TUTORIAL



Deze video toont de vervangingsprocedure van een eender auto-onderdeel in een andere auto.

Belangrijk!

Deze vervangingsprocedure kan worden toegepast voor de volgende voertuigen: MERCEDES-BENZ E-Klasse Flatbed Vrachtwagen / Chassis (VF210) E 220 CDI (210.606), MERCEDES-BENZ E-Klasse Flatbed Vrachtwagen / Chassis (VF210) E 250 d (210.610), MERCEDES-BENZ E-Klasse Flatbed Vrachtwagen / Chassis (VF210) E 270 CDI (210.616), MERCEDES-BENZ E-Klasse Flatbed Vrachtwagen / Chassis (VF210) E 290 TD (210.617), MERCEDES-BENZ E-Klasse Flatbed Vrachtwagen / Chassis (VF210) E 280 (210.663)

De stappen kunnen lichtjes variëren, afhankelijk van het ontwerp van de wagen.

Deze tutorial werd gemaakt op basis van de vervangingsprocedure voor een eender auto-onderdeel op: MERCEDES-BENZ E-Klasse Sedan (W210) E 270 CDI (210.016)

**VERVANGING: RAAMMECHANISME – MERCEDES-BENZ
E-KLASSE FLATBED VRACHTWAGEN / CHASSIS
(VF210). BENODIGD GEREEDSCHAP:**



- WD-40 spray
- Multifunctioneel lithiumvet
- Momentsleutel
- Dopsleutel Nr.10
- Torx bit T30
- Ratelsleutel
- Kruisschroevendraaier
- Kunststof interieur demontage lefels
- Boor
- 7 mm boor
- Klinkhamer
- 4.8 mm klinknagels
- Schilderstape

Koop gereedschap

Vervanging: raammechanisme – MERCEDES-BENZ E-Klasse Flatbed Vrachtwagen / Chassis (VF210). Deskundigen bevelen aan:

- Alle werkzaamheden moeten worden verricht met stilstaande motor.

VERVANGING: RAAMMECHANISME – MERCEDES-BENZ E-KLASSE FLATBED VRACHTWAGEN / CHASSIS (VF210). AANBEVOLEN VOLGORDE VAN STAPPEN:

1 Zet het portier open.

2 Zet het contact aan.

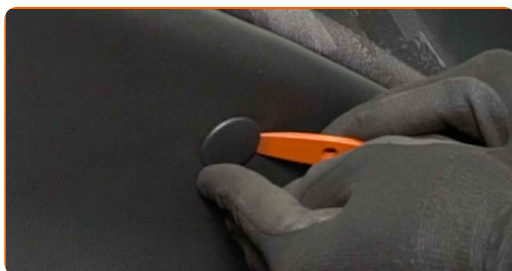
3 Laat de ruiten zakken.

AUTODOC raadt aan:

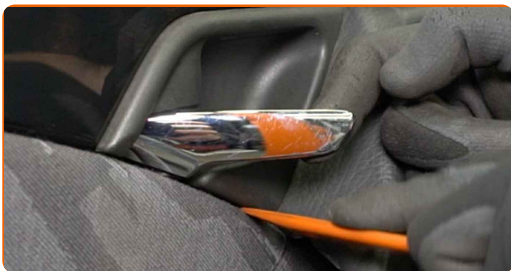
- Ga door met het laten zakken van de ruiten totdat de bevestigingsmiddelen zichtbaar worden.

4 Zet het contact uit.

5 Verwijder de afdekking van de bevestiging van de deurbekleding. Gebruik een kunststof interieur demontage lepel.



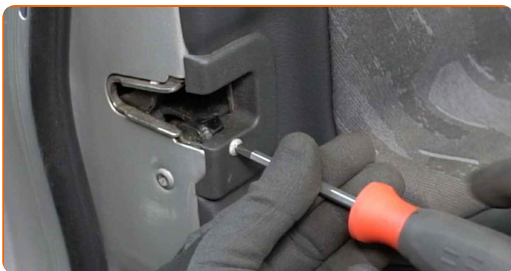
6 Maak de bekledingsplaat voor de portiergreep los. Gebruik een kunststof interieur demontage lepel.



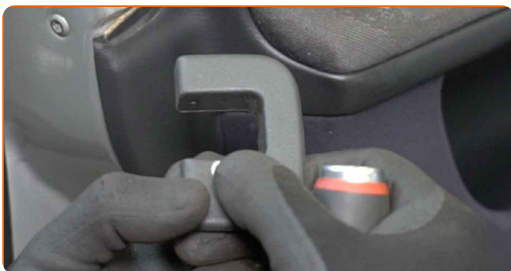
7 Maak het deksel van de SRS-airbag los. Gebruik een kunststof interieur demontage lepel.



8 Schroef de afdekking van het deurslot los. Gebruik een kruisschroevendraaier.

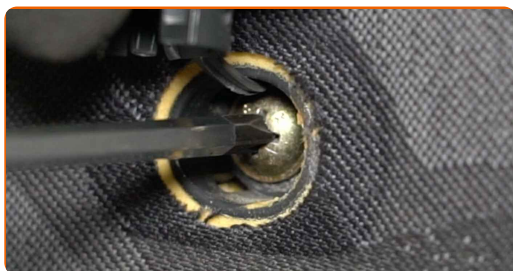


9 Verwijder de afdekking van het deurslot.



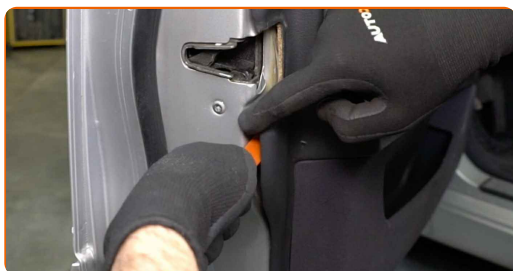
10

Schroef de bevestigingsmiddelen voor het portierpaneel los. Gebruik een kruisschroevendraaier.



11

Maak het portierpaneel los. Gebruik een kunststof interieur demontage lepel.



Vervanging: raammechanisme – MERCEDES-BENZ E-Klasse Flatbed Vrachtwagen / Chassis (VF210). AUTODOC beveelt aan:

- Gebruik geen overmatige kracht bij het verwijderen van het onderdeel. Anders kan het onderdeel beschadigd raken.

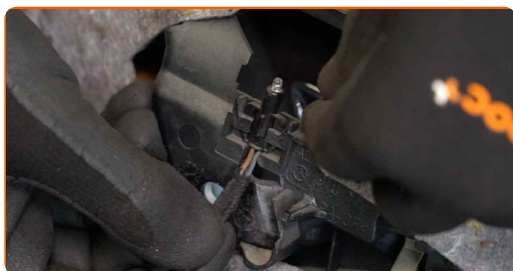
12

Ontkoppel de kabel voor de aandrijving van het portierslot.

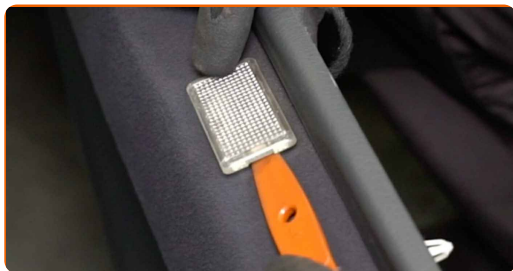


13

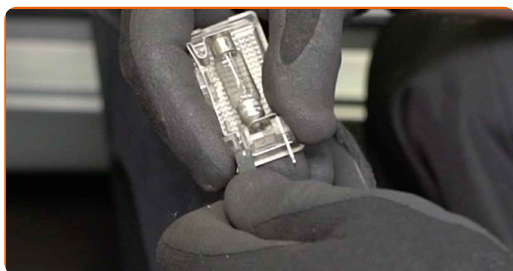
Maak de verlichtingsmodule van de deurklink los.



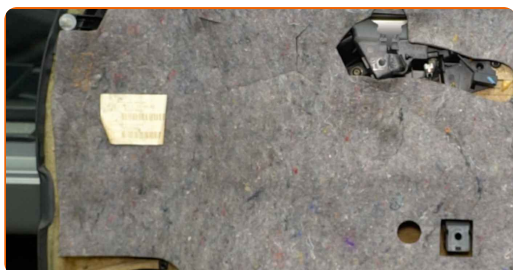
14 Verwijder het lampje. Gebruik een kunststof interieur demontage lepel.



15 Ontkoppel het aansluitstuk voor lampen.



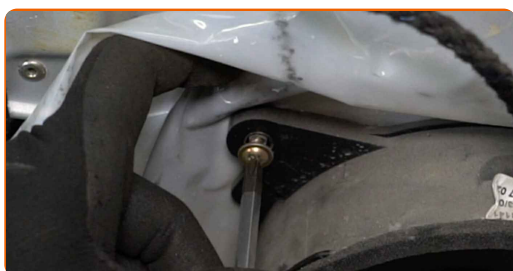
16 Maak de geluidsisolatie voor het portierpaneel los.



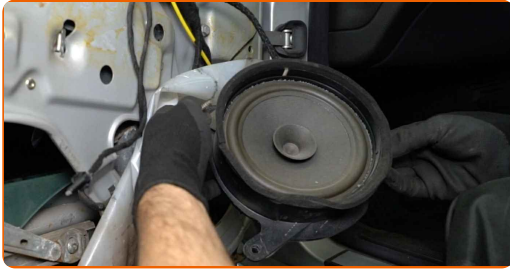
17 Maak de luidsprekerstekker los.



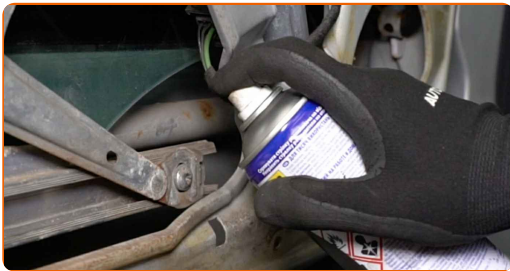
18 Schroef de bevestigingen van de luidspreker los. Gebruik een kruisschroevendraaier.



19 Verwijder de luidspreker.



20 Smeer de ruitbevestiging. Gebruik de WD-40 spray.



21 Schroef de ruitbevestiging los. Gebruik een kruisschroevendraaier.



22 Zet het contact aan.

23 Til de ruit enigszins op en haal hem uit het raammechanisme.



AUTODOC raadt aan:

- Houd de ruit bij het verwijderen stevig vast om letsel te voorkomen.

24 Zet het contact uit.

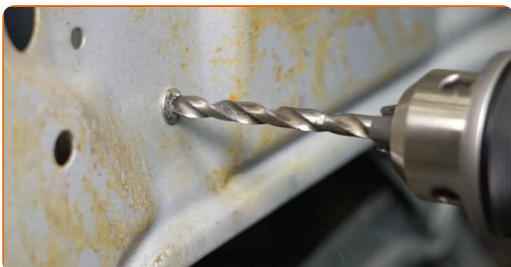
25 Laat het glas van de ruiten weer volledig opkomen en bevestig het uit voorzorg met afplakband aan de portieromlijsting.



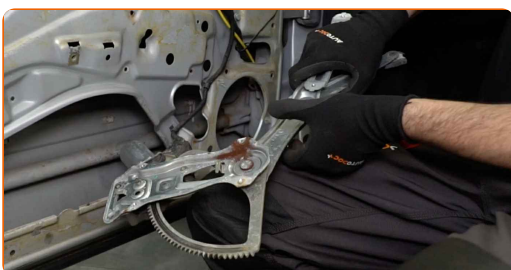
Vervanging: raammechanisme – MERCEDES-BENZ E-Klasse Flatbed Vrachtwagen / Chassis (VF210). Tip:

- Houd het glas vast terwijl u het laat opkomen om letsel te voorkomen.

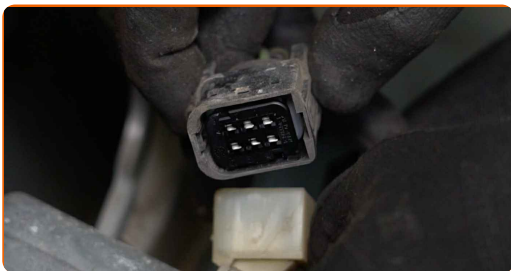
26 Verwijder de klinknagels van het raammechanisme met behulp van een boor. Gebruik een boor. Gebruik een 7 mm boor.



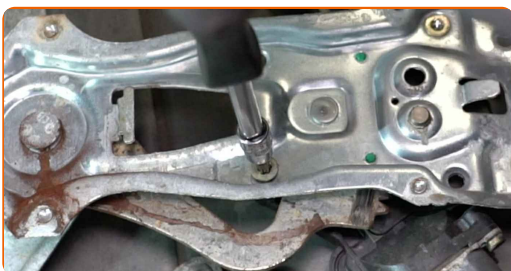
27 Verwijder het raammechanisme.



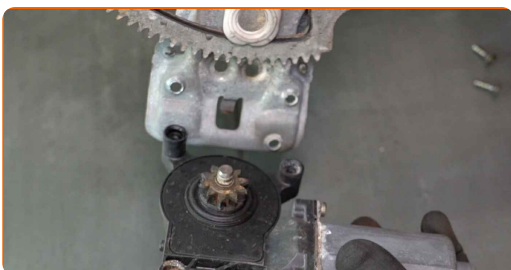
28 Haal de stekker uit de motor van de elektrisch aangedreven ruit.



29 Schroef de bevestigingen van de elektrisch aangedreven ruit los. Gebruik Torx T30. Gebruik een ratelsleutel.



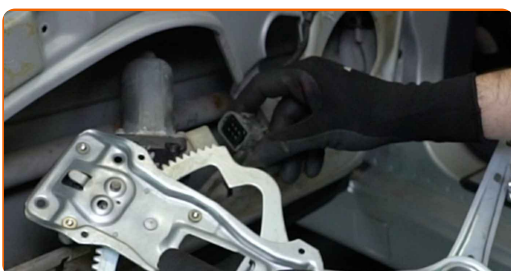
30 Verwijder de motor van de elektrisch aangedreven ruit.



31 Plaats de bevestigingen van de elektromotor in het nieuwe raammechanisme en schroef ze vast. Gebruik Torx T30. Gebruik een ratelsleutel.



32 Verbind de stekker met de motor van de elektrische ruit.



33 Monteer het nieuwe raammechanisme.

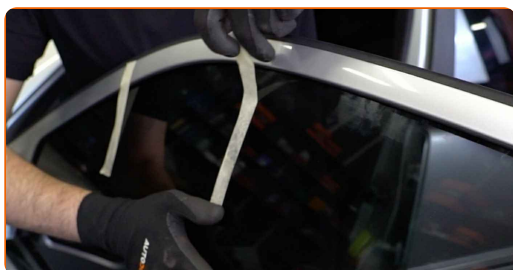


34 Besproei het raammechanisme. Gebruik multifunctioneel lithiumvet.

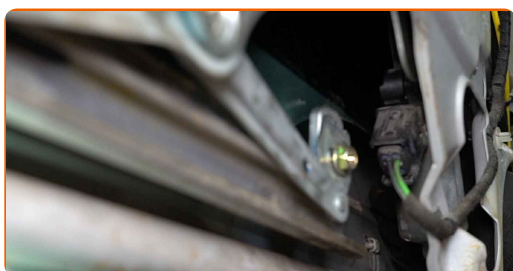
35 Breng de klinknagels van het raammechanisme aan. Gebruik een klinkhamer. Gebruik klinknagels van 4,8 mm.



36 Verwijder het schilderstape.



37 Laat het glas van de ruiten zakken en monteer het op de montageplek in het raammechanisme.

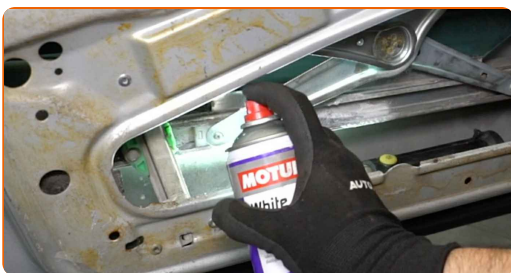


Vervanging: raammechanisme – MERCEDES-BENZ E-Klasse Flatbed Vrachtwagen / Chassis (VF210). De experts van AUTODOC bevelen aan:

- Houd het glas vast terwijl u het laat zakken om letsel te voorkomen.

38

Besproei het raammechanisme. Gebruik multifunctioneel lithiumvet.



39

Schroef de ruitbevestiging vast. Gebruik een kruisschroevendraaier.



AUTODOC raadt aan:

- Houd het glas vast tijdens het inschroeven van de bevestigingsmiddelen om letsel te voorkomen.

40

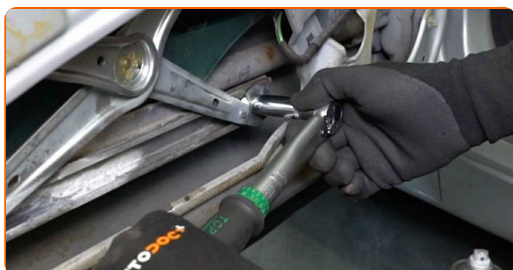
Zet het contact aan.

41 Check de correcte werking van het raammechanisme.



42 Zet het contact uit.

43 Haal de ruitbevestiging stevig aan. Gebruik een dopsleutel Nr.10. Gebruik een momentsleutel. Draai deze vast tot een koppel van 8 Nm.



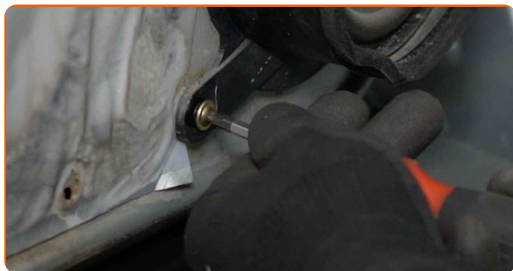
44 Maak de geluidsisolatie voor het portierpaneel vast.



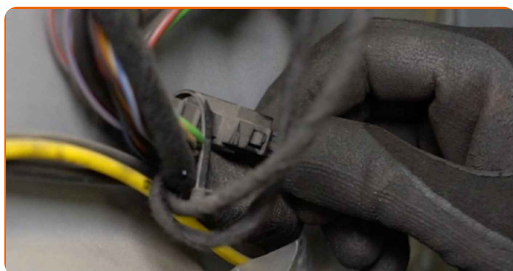
45 Installeer de luidspreker.



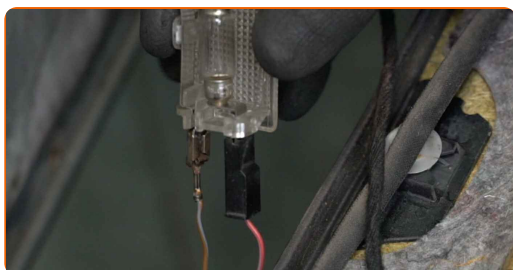
46 Schroef de bevestigingen van de luidspreker vast. Gebruik een kruisschroevendraaier.



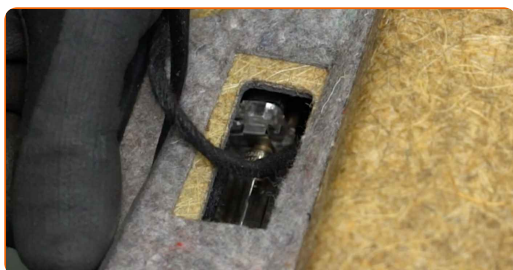
47 Verbind de luidsprekerstekker.



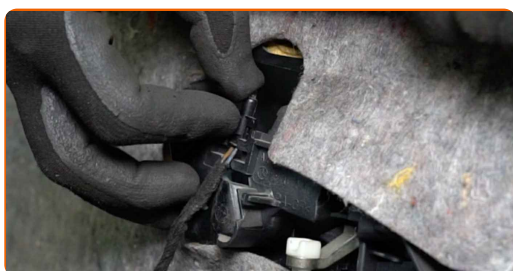
48 Maak het aansluitstuk voor de verlichting vast.



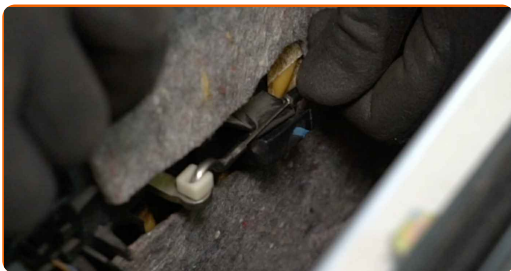
49 Monteer het lampje.



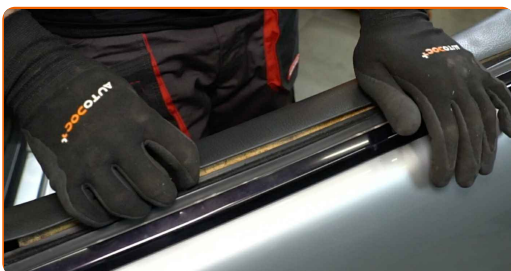
50 Breng de verlichtingsmodule van de deurklink weer aan.



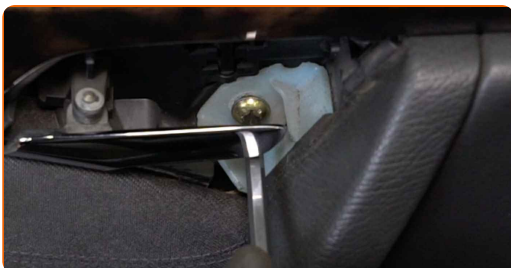
51 Sluit de kabel voor de aandrijving van het portierslot aan.



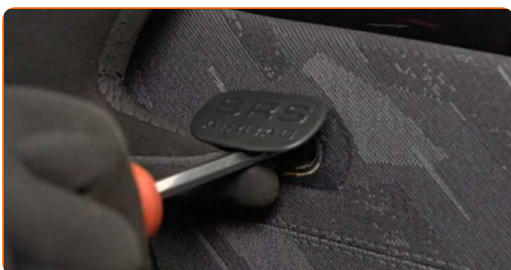
52 Hermonteer het portierpaneel.



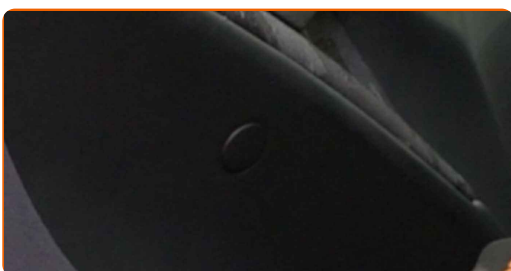
53 Schroef de bevestigingsmiddelen voor het portierpaneel in. Gebruik een kruisschroevendraaier.



54 Breng de afdekking van de airbag aan.

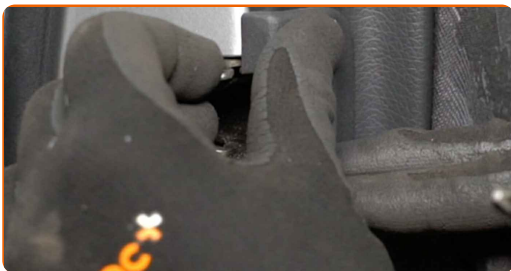


55 Plaats de afdekking van de bevestiging van het deurbekledingspaneel terug.



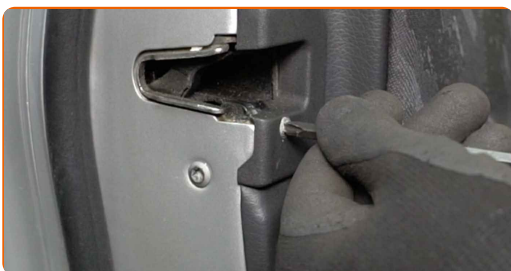
56

Plaats de afdekking van het deurslot terug.



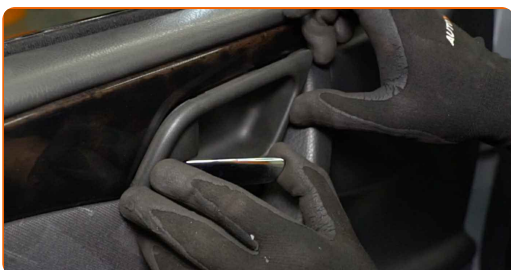
57

Schroef de bevestiging van de afdekking van het deurslot vast. Gebruik een kruisschroevendraaier.



58

Bevestig de bekledingsplaat voor de portiergreep.



59

Doe het portier weer dicht.

GOED GEDAAN! 

BEKIJK MEER TUTORIALS

AUTODOC – TOPKWALITEIT EN BETAALBARE AUTO-ONDERDELEN ONLINE

AUTODOC'S MOBIELE APP: GRIJP GEWELDIGE AANBIEDINGEN, TERWIJL U COMFORTABEL WINKELT



+ AUTODOC

GET IT ON  **Google Play**

 **Download on the App Store**

Download

EEN GEWELDIG AANBOD AAN RESERVEONDERDELEN VOOR UW AUTO

RAAMMECHANISME: EEN OMVANGRIJK AANBOD

DISCLAIMER:

Het document bevat enkel algemene aanbevelingen die handig kunnen zijn wanneer u reparatie- of vervangingswerken uitvoert. AUTODOC is niet verantwoordelijk voor enig verlies, letsel, schade aan eigendom, verkregen tijdens het reparatie- of vervangingsproces door een onjuist gebruik of misvatting van de voorziene informatie.

AUTODOC is niet verantwoordelijk voor enige mogelijk fouten en onzekerheden in deze gids. De voorziene informatie is enkel voor informatieve doeleinden en kan het advies van specialisten niet vervangen.

AUTODOC is niet verantwoordelijk voor onjuist of gevaarlijk gebruik van uitrusting, gereedschap en auto-onderdelen. AUTODOC raadt ten sterkste aan voorzichtig te zijn en de veiligheidsregels na te leven tijdens het uitvoeren van reparatie- of vervangingswerken. Onthoud: gebruik van auto-onderdelen van lage kwaliteit garandeert niet het geschikte niveau aan veiligheid.

© Copyright 2022 – De volledige inhoud van deze website, in het bijzonder teksten, foto's en afbeeldingen, is door de auteurswet beschermd. Alle rechten, inclusief de rechten op verveelvoudiging, openbaarmaking aan derden, verwerking en vertaling, zijn voorbehouden aan AUTODOC GmbH.