



Hoe fuseekogel vooraan
vervangen bij een
**MERCEDES-BENZ E-
Klasse T-modell (S124)** –
Leidraad voor bij het
vervangen

EENDERE VIDEO-TUTORIAL



Deze video toont de vervangingsprocedure van een eender auto-onderdeel in een andere auto.

ⓘ Belangrijk!

Deze vervangingsprocedure kan worden toegepast voor de volgende voertuigen: MERCEDES-BENZ E-Klasse T-modell (S124) E 300 TD (124.191), MERCEDES-BENZ E-Klasse T-modell (S124) E 200 T (124.079), MERCEDES-BENZ E-Klasse T-modell (S124) E 220 T (124.082), MERCEDES-BENZ E-Klasse T-modell (S124) E 280 T (124.088), MERCEDES-BENZ E-Klasse T-modell (S124) E 320 T (124.092), MERCEDES-BENZ E-Klasse T-modell (S124) E 250 TD (124.186), MERCEDES-BENZ E-Klasse T-modell (S124) E 36 T AMG (124.092), MERCEDES-BENZ E-Klasse T-modell (S124) E 300 T Turbo-D (124.193), MERCEDES-BENZ E-Klasse T-modell (S124) E 300 T 4-matic (124.290), MERCEDES-BENZ E-Klasse T-modell (S124) E 300 T Turbo-D 4-matic (124.393), MERCEDES-BENZ E-Klasse T-modell (S124) E 250 Turbo D

De stappen kunnen lichtjes variëren, afhankelijk van het ontwerp van de wagen.

Deze tutorial werd gemaakt op basis van de vervangingsprocedure voor een eender auto-onderdeel op: MERCEDES-BENZ 190 (W201) 2.0 (201.023)

**VERVANGING: FUSEEKOGEL – MERCEDES-BENZ E-
KLASSE T-MODELL (S124). WERKTUIG DAT U DAARBIJ
NODIG HEBT:**



- Staalborstel
- WD-40 spray
- Universele reinigingsspray
- Keramisch vet
- Momentsleutel
- Combinatiesleutel Nr.13
- Combinatiesleutel Nr.19
- Combinatiesleutel Nr.22
- Dopsleutel Nr.13
- Dopsleutel Nr.19
- Dopsleutel Nr.22
- Krachtdop voor velgen Nr.17
- Ratelsleutel
- Wringijzer
- Hamer
- Vlakke beitel
- koevoet
- Platte schroevendraaier
- Fuseekogel-trekkerset
- Waterpomptang
- veerspanner
- Hydraulische versnellingsbak krik
- Wielblok

Koop gereedschap

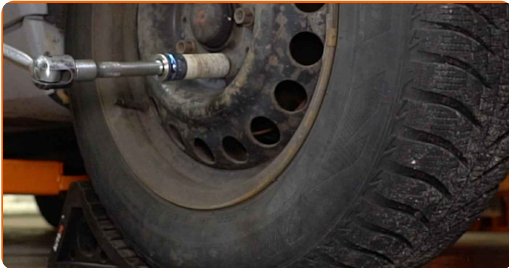
Vervanging: fuseekogel – MERCEDES-BENZ E-Klasse T-modell (S124). Tip van AUTODOC:

- De vervangingswijze is dezelfde voor de linker- en rechterfuseekogel.
- Alle werkzaamheden moeten worden verricht met stilstaande motor.

VERVANGING: FUSEEKOGEL – MERCEDES-BENZ E-KLASSE T-MODELL (S124). HANTEER DE VOLGENDE PROCEDURE:

1 Zet de wielen vast met behulp van wielblokken.

2 Draai de wielbouten los. Gebruik de krachtdopsleutel #17. Gebruik een wringijzer.



3 Hef de auto op.

AUTODOC raadt aan:

- Indien u een krik gebruikt, zorg ervoor dat deze op een plat oppervlak rust zonder oneffenheden.
- Zorg voor extra beveiliging met kriksteunen.

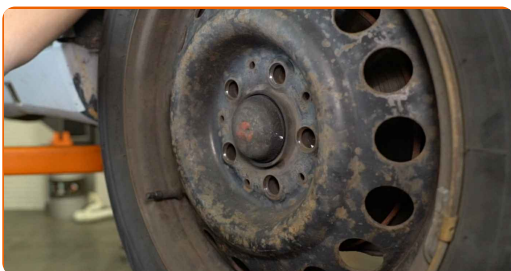
4 Draai de wielbouten los.



Vervanging: fuseekogel – MERCEDES-BENZ E-Klasse T-modell (S124). Tip:

- U moet het wiel in de hoogste stand houden als u de bouten losdraait.

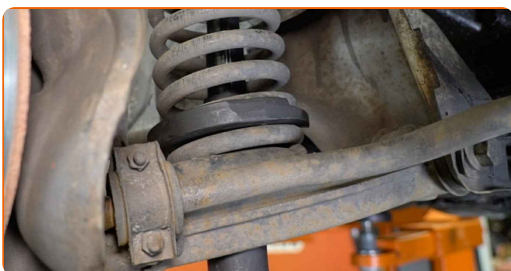
5 Neem het wiel eraf.



6 Stut de draagarm. Gebruik een hydraulische versnellingsbak krik.



7 Installeer de veerspanner op de schroefveer.

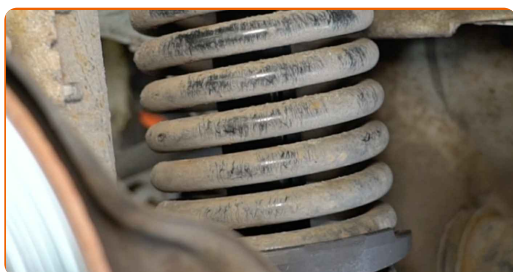


AUTODOC raadt aan:

- Gebruik adapters en kaken van de gepaste grootte.
- De schroefveren moeten stevig vastgehouden worden met de veerspanner.
- Gebruik kwalitatieve veerspanners.

8

Druk de veer samen.



Vervanging: fuseekogel – MERCEDES-BENZ E-Klasse T-modell (S124).
AUTODOC beveelt aan:

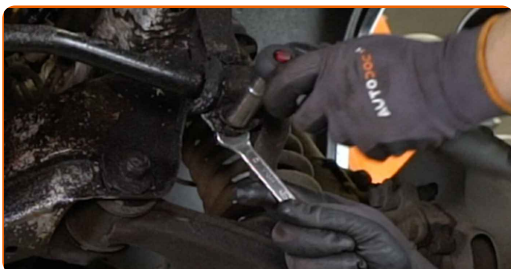
- Wees voorzichtig. Er staat veel kracht op de gespannen veer en deze kan, wanneer hij losschiet, letsel veroorzaken.

9

Reinig de bevestigingen van de stabilisatorbus beugels. Gebruik een staalborstel. Gebruik de WD-40 spray.

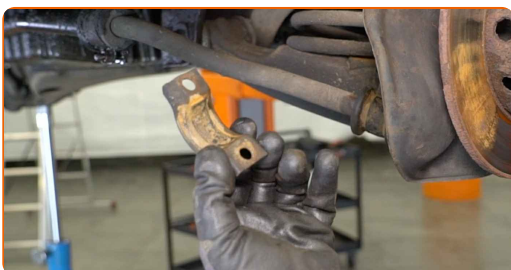


- 10** Schroef de bevestigingen van de stabilisatorbus beugels los. Gebruik een combinatie steeksleutel Nr.13. Gebruik een dopsleutel Nr.13. Gebruik een ratelsleutel.

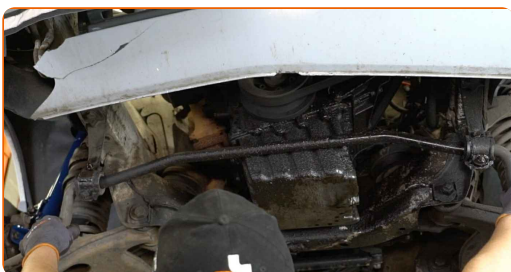


- 11** Verwijder de bevestigingsbouten.

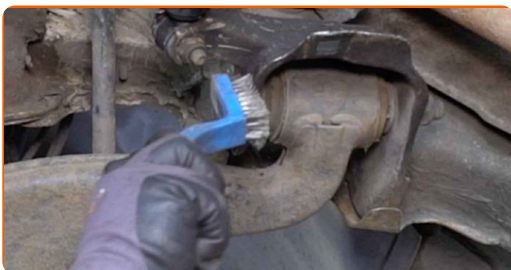
- 12** Verwijder de stabilisatorbus beugels.



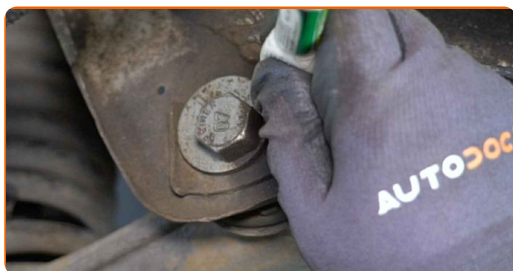
- 13** Maak de stabilisatorstang los van de draagarmen.



- 14** Reinig alle verbindingen van de draagarmen. Gebruik een staalborstel. Gebruik de WD-40 spray.



15 Breng markeringen aan op de camberbouten.



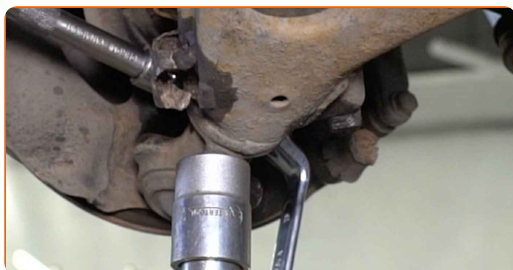
16 Schroef het voorste bevestigingsmiddel voor de draagarm los. Gebruik een combinatie steeksleutel Nr.22. Gebruik een dopsleutel Nr.22. Gebruik een ratelsleutel.



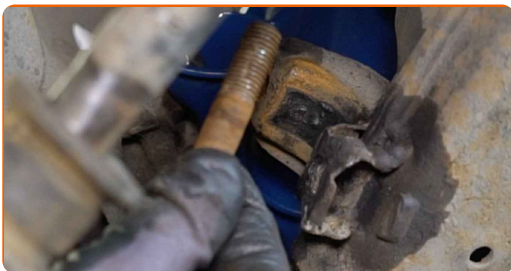
17 Schroef het achterste bevestigingsmiddel voor de draagarm los. Gebruik een combinatie steeksleutel Nr.22. Gebruik een dopsleutel Nr.22. Gebruik een ratelsleutel.



18 Schroef het bevestigingsmiddel dat de fuseekogel met de fusee verbindt los. Gebruik een combinatie steeksleutel Nr.19 Gebruik een dopsleutel Nr.19. Gebruik een ratelsleutel.



19 Verwijder de bevestigingsbout.

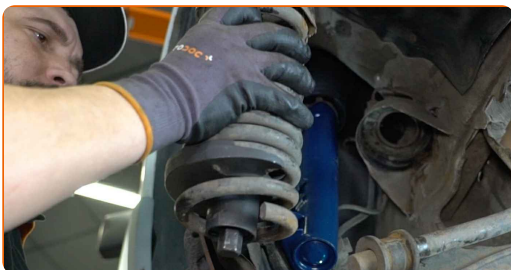


20 Ontkoppel de fuseekogel van de fusee. Gebruik een platte beitel voor metaalbewerking. Gebruik een hamer. Gebruik een koevoet.



21 Haal de stut weg vanonder de draagarm.

22 Verwijder de schroefveer samen met de veerspanner.



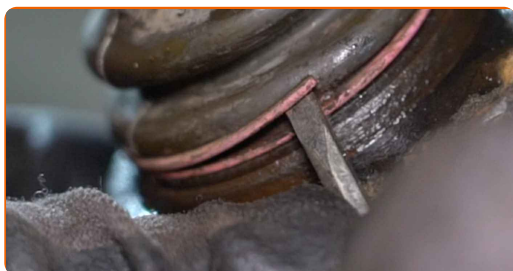
Vervanging: fuseekogel – MERCEDES-BENZ E-Klasse T-modell (S124). De experts van AUTODOC bevelen aan:

- Werk niet aan de schroefveer terwijl deze samengedrukt is.

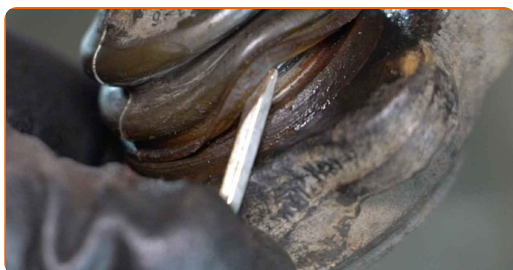
23 Reinig de fuseekogel. Gebruik allesreiniger.



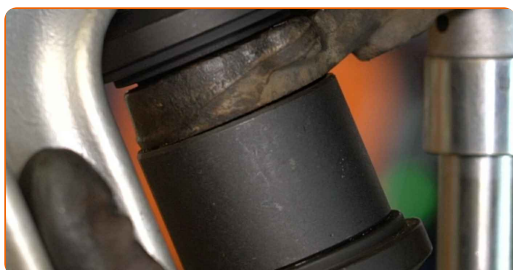
24 Verwijder de borgring van de stofhoes van de fuseekogel. Gebruik een platte schroevendraaier.



25 Verwijder de stofhoes van de fuseekogel. Gebruik een platte schroevendraaier.



26 Demonteer de fuseekogel. Gebruik een fuseekogel-trekkerset.



27

Reinig de montagelocatie van het kogelgewricht. Gebruik een staalborstel. Gebruik allesreiniger.



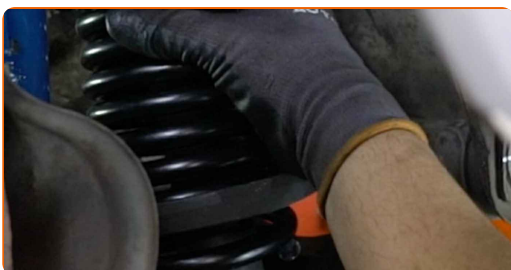
28

Monteer een nieuwe fuseekogel. Gebruik een fuseekogel-trekkerset.



29

Monteer de veer samen met de veerspanner.

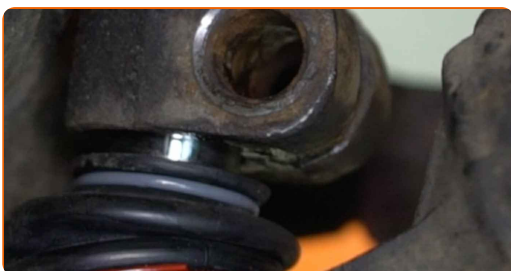


AUTODOC raadt aan:

- Zorg ervoor dat de schroefveer correct gepositioneerd is in de montagelocatie.

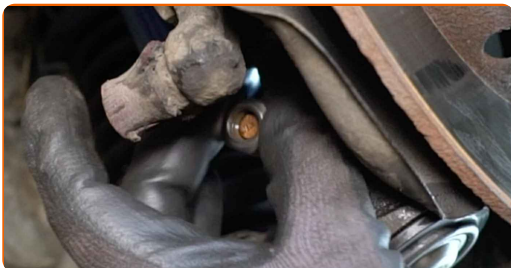
30

Verbind de fuseekogel met de fusee.

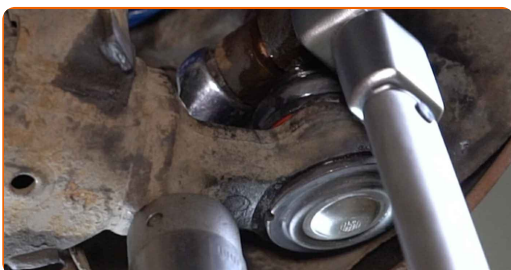


31 Stut de draagarm. Gebruik een hydraulische versnellingsbak krik.

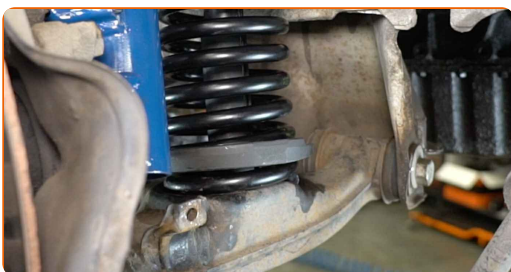
32 Breng de bevestigingsbouten aan.



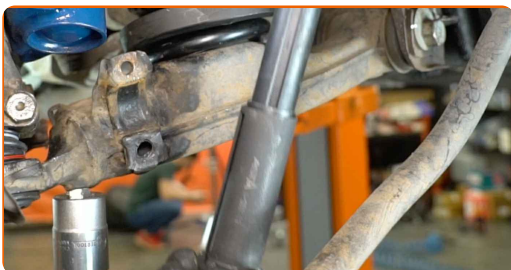
33 Haal de bevestiging, die de fuseekogel met de fusee verbindt, aan. Gebruik een combinatie steeksleutel Nr.19 Gebruik een dopsleutel Nr.19. Gebruik een momentsleutel. Draai deze vast tot een koppel van 75 Nm.



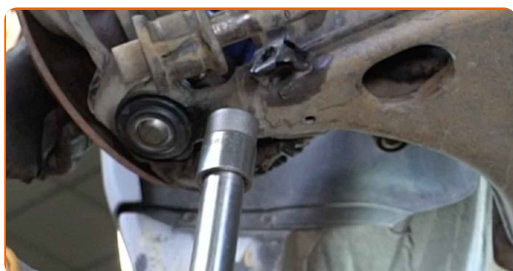
34 Decomprimeer de veer.



35 Verwijder de veerspanner.



- 36** Voor het correct aanhalen van de bevestigingen, moeten de ophangingselementen worden opgekrikt naar hun werkpositie.

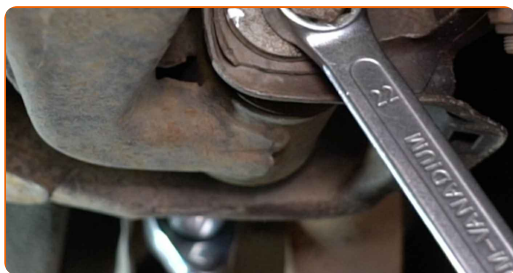


- 37** Stel de positie van de camberbouten af volgens de markeringen.

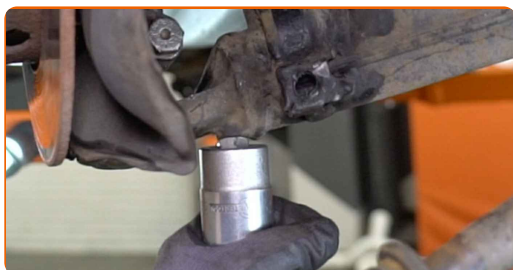
- 38** Haal de voorste bevestiging van de arm aan. Gebruik een combinatie steeksleutel Nr.22 Gebruik een dopsleutel Nr.22. Gebruik een momentsleutel. Draai deze vast tot een koppel van 120 Nm.



- 39** Span de achterste bevestiging van de draagarm aan. Gebruik een combinatie steeksleutel Nr.22 Gebruik een dopsleutel Nr.22. Gebruik een momentsleutel. Draai deze vast tot een koppel van 120 Nm.



- 40** Haal de stut weg vanonder de draagarm.



AUTODOC raadt aan:

- Vervanging: fuseekogel – MERCEDES-BENZ E-Klasse T-modell (S124). Laat de versnellingsbakkrik soepel zakken, zonder geschok, teneinde de onderdelen en mechanismen niet te beschadigen.

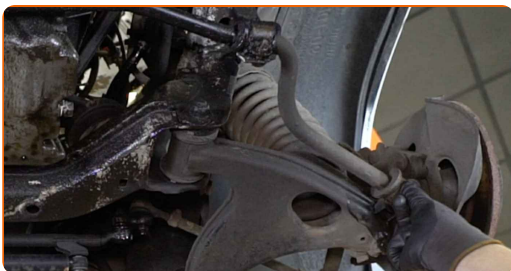
41

Reinig de montagelocaties van de stabilisatorbussen. Gebruik een staalborstel. Gebruik allesreiniger.



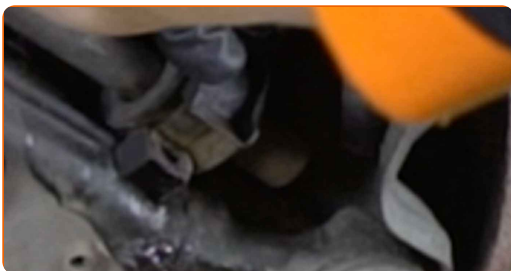
42

Bevestig de stabilisatorstang aan de draagarmen. Gebruik een koevoet.



43

Installeer de stabilisatorbus beugels. Gebruik een waterpomptang.



44

Breng de bevestigingsbouten aan.

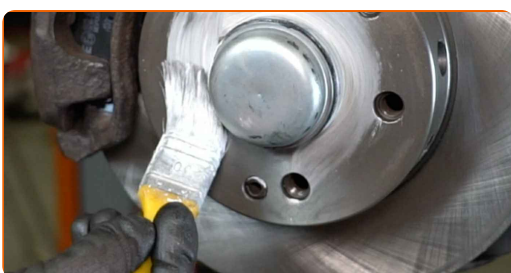
- 45** Draai de bevestigingen van de houders van de stabilisatorstangbussen vast. Gebruik een combinatie steeksleutel Nr.13 Gebruik een dopsleutel Nr.13. Gebruik een momentsleutel. Draai deze vast tot een koppel van 20 Nm.



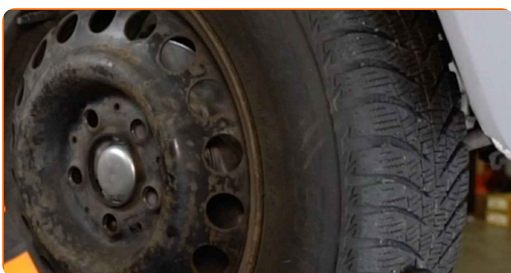
- 46** Reinig het oppervlak waarop de velg moet worden gemonteerd. Gebruik een staalborstel. Gebruik allesreiniger.



- 47** Behandel het oppervlak waar de remschijf contact maakt met de velg. Maak gebruik van keramisch vet.



- 48** Monteer het wiel.

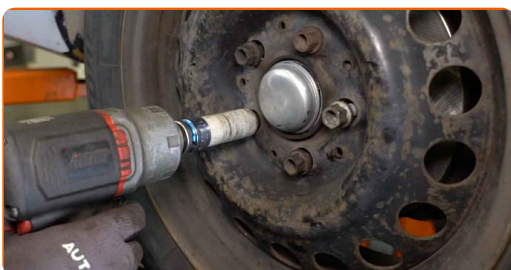


AUTODOC raadt aan:

- Houd het wiel omhoog tijdens het vastschroeven van de bevestigingsbouten om verwondingen te vermijden.

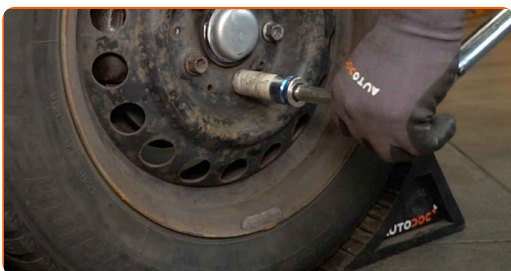
49

Draai de wielbouten vast. Gebruik de krachtdopsleutel #17. Gebruik een ratelsleutel.



50

Verlaag de wagen en werk in kruisvolgorde bij het aanspannen van de wielbouten. Gebruik de krachtdopsleutel #17. Gebruik een momentsleutel. Draai deze vast tot een koppel van 110 Nm.



51

Verwijder de krik en de wielblokken.



GOED GEDAAN!

BEKIJK MEER TUTORIALS

AUTODOC – TOPKWALITEIT EN BETAALBARE AUTO-ONDERDELEN ONLINE

AUTODOC'S MOBIELE APP: GRIJP GEWELDIGE AANBIEDINGEN, TERWIJL U COMFORTABEL WINKELT



+ AUTODOC

GET IT ON **Google Play**

Download on the **App Store**

Download

EEN GEWELDIG AANBOD AAN RESERVEONDERDELEN VOOR UW AUTO

FUSEEKOGEL: EEN OMVANGRIJK AANBOD

DISCLAIMER:

Het document bevat enkel algemene aanbevelingen die handig kunnen zijn wanneer u reparatie- of vervangingswerken uitvoert. AUTODOC is niet verantwoordelijk voor enig verlies, letsel, schade aan eigendom, verkregen tijdens het reparatie- of vervangingsproces door een onjuist gebruik of misvatting van de voorziene informatie.

AUTODOC is niet verantwoordelijk voor enige mogelijk fouten en onzekerheden in deze gids. De voorziene informatie is enkel voor informatieve doeleinden en kan het advies van specialisten niet vervangen.

AUTODOC is niet verantwoordelijk voor onjuist of gevaarlijk gebruik van uitrusting, gereedschap en auto-onderdelen. AUTODOC raadt ten sterkste aan voorzichtig te zijn en de veiligheidsregels na te leven tijdens het uitvoeren van reparatie- of vervangingswerken. Onthoud: gebruik van auto-onderdelen van lage kwaliteit garandeert niet het geschikte niveau aan veiligheid.

© Copyright 2023 – De volledige inhoud van deze website, in het bijzonder teksten, foto's en afbeeldingen, is door de auteurswet beschermd. Alle rechten, inclusief de rechten op verveelvoudiging, openbaarmaking aan derden, verwerking en vertaling, zijn voorbehouden aan AUTODOC SE.