



Hoe interieurfilter
vervangen bij een
**MERCEDES-BENZ E-
Klasse T-modell (S124)** –
Leidraad voor bij het
vervangen

EENDERE VIDEO-TUTORIAL



Deze video toont de vervangingsprocedure van een eender auto-onderdeel in een andere auto.

Belangrijk!

Deze vervangingsprocedure kan worden toegepast voor de volgende voertuigen: MERCEDES-BENZ E-Klasse T-modell (S124) E 300 TD (124.191), MERCEDES-BENZ E-Klasse T-modell (S124) E 200 T (124.079), MERCEDES-BENZ E-Klasse T-modell (S124) E 220 T (124.082), MERCEDES-BENZ E-Klasse T-modell (S124) E 280 T (124.088), MERCEDES-BENZ E-Klasse T-modell (S124) E 320 T (124.092), MERCEDES-BENZ E-Klasse T-modell (S124) E 250 TD (124.186), MERCEDES-BENZ E-Klasse T-modell (S124) E 36 T AMG (124.092), MERCEDES-BENZ E-Klasse T-modell (S124) E 300 T Turbo-D (124.193), MERCEDES-BENZ E-Klasse T-modell (S124) E 300 T 4-matic (124.290), MERCEDES-BENZ E-Klasse T-modell (S124) E 300 T Turbo-D 4-matic (124.393), MERCEDES-BENZ E-Klasse T-modell (S124) E 250 Turbo D

De stappen kunnen lichtjes variëren, afhankelijk van het ontwerp van de wagen.

Deze tutorial werd gemaakt op basis van de vervangingsprocedure voor een eender auto-onderdeel op: MERCEDES-BENZ E-Klasse Sedan (W124) E 250 D (124.126, 124.129)

VERVANGING: INTERIEURFILTER – MERCEDES-BENZ E-
KLASSE T-MODELL (S124). WERKTUIG DAT U DAARBIJ
NODIG HEBT:



- Kruisschroevendraaier

[Koop gereedschap](#)

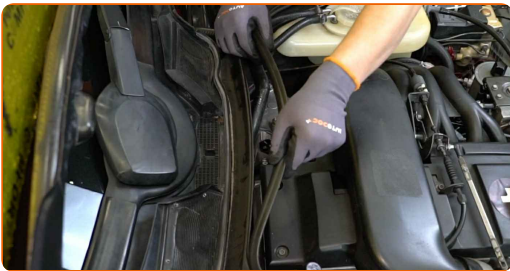
Vervanging: interieurfilter – MERCEDES-BENZ E-Klasse T-modell (S124).
AUTODOC beveelt aan:

- Vervang de interieurfilter minstens één keer per zes maanden, in de vroege lente en in de herfst.
- Volg de termijnen, aanbevelingen en vereisten voor de werking van het onderdeel voorzien door de fabrikant.
- Indien de luchtstroom in de cabine sterk afneemt, vervang de filter voor een gepland onderhoud.
- Alle werkzaamheden moeten worden verricht met stilstaande motor.

VERVANGING: INTERIEURFILTER – MERCEDES-BENZ E-KLASSE T-MODELL (S124). ONDERNEEM DE VOLGENDE STAPPEN:

1 Klap de motorkap open.

2 Verwijder de dichting van de ruitenwischer-paravan.



3 Verwijder het middelste gedeelte dat de afdichting van de paravan van de ruitenwischer vasthoudt.



4 Verwijder de rubberen lijst van de voorruit.



5 Schroef de bevestigingen van de afvoer los. Gebruik een kruisschroevendraaier.



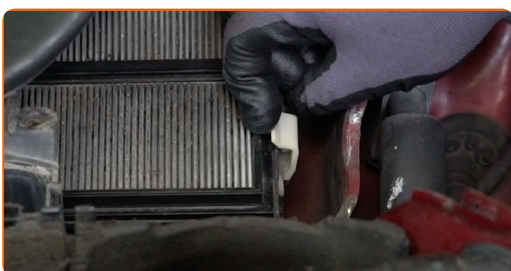
6 Verwijder het zijgedeelte van de afvoer.



7 Verwijder het centrale gedeelte van de afvoer.

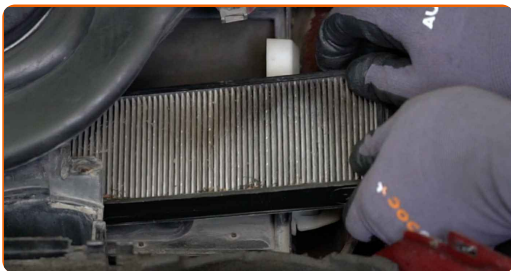


8 Druk op de klem van het interieurfilter om hem los te maken.



9

Verwijder de interieurfilters.

**10**

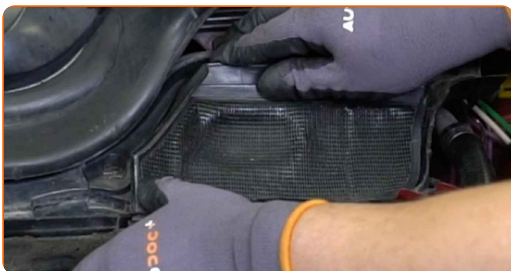
Plaats de interieurfilters.

**11**

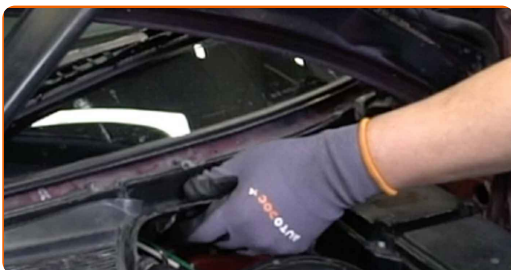
Klik het interieurfilter weer op zijn plaats.

**12**

Installeer het centrale gedeelte van de afvoer.

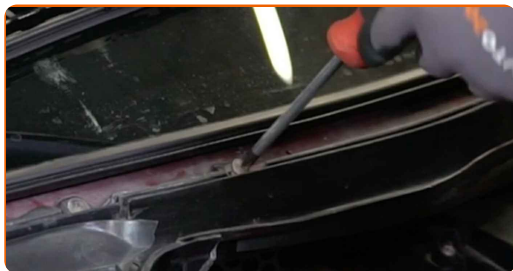
**13**

Installeer het zijdeel van de afvoer.



14

Schroef de bevestiging van de afvoer vast. Gebruik een kruisschroevendraaier.



15

Installeer de rubberen lijst van de voorruit.



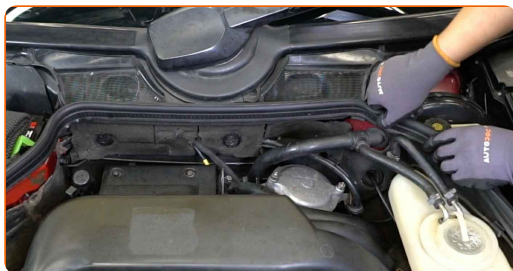
16

Monteer het middelste gedeelte dat de afdichting van de paravan van de ruitenwisser vasthoudt.



17

Breng de dichting van de ruitenwisser-paravan aan.



18

Klap de motorkap dicht.

19

Zet het contact aan.

20

Schakel de airconditioning in. Dit is noodzakelijk om te garanderen dat de component correct werkt.

21

Zet het contact uit.

GOED GEDAAN! 

BEKIJK MEER TUTORIALS

AUTODOC – TOPKWALITEIT EN BETAALBARE AUTO-ONDERDELEN ONLINE

AUTODOC'S MOBIELE APP: GRIJP GEWELDIGE AANBIEDINGEN, TERWIJL U COMFORTABEL WINKELT



+ AUTODOC

GET IT ON  **Google Play**

 **Download on the App Store**

Download

EEN GEWELDIG AANBOD AAN RESERVEONDERDELEN VOOR UW AUTO

INTERIEURFILTER: EEN OMVANGRIJK AANBOD

DISCLAIMER:

Het document bevat enkel algemene aanbevelingen die handig kunnen zijn wanneer u reparatie- of vervangingswerken uitvoert. AUTODOC is niet verantwoordelijk voor enig verlies, letsel, schade aan eigendom, verkregen tijdens het reparatie- of vervangingsproces door een onjuist gebruik of misvatting van de voorziene informatie.

AUTODOC is niet verantwoordelijk voor enige mogelijk fouten en onzekerheden in deze gids. De voorziene informatie is enkel voor informatieve doeleinden en kan het advies van specialisten niet vervangen.

AUTODOC is niet verantwoordelijk voor onjuist of gevaarlijk gebruik van uitrusting, gereedschap en auto-onderdelen. AUTODOC raadt ten sterkste aan voorzichtig te zijn en de veiligheidsregels na te leven tijdens het uitvoeren van reparatie- of vervangingswerken. Onthoud: gebruik van auto-onderdelen van lage kwaliteit garandeert niet het geschikte niveau aan veiligheid.

© Copyright 2023 – De volledige inhoud van deze website, in het bijzonder teksten, foto's en afbeeldingen, is door de auteurswet beschermd. Alle rechten, inclusief de rechten op verveelvoudiging, openbaarmaking aan derden, verwerking en vertaling, zijn voorbehouden aan AUTODOC SE.