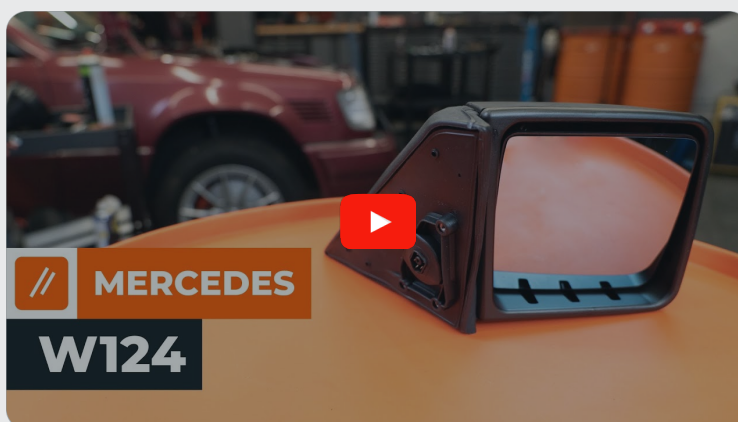




Hoe spiegel vervangen
bij een **MERCEDES-BENZ**
E-Klasse T-modell (S124)

– Leidraad voor bij het
vervangen

EENDERE VIDEO-TUTORIAL



Deze video toont de vervangingsprocedure van een eender auto-onderdeel in een andere auto.

Belangrijk!

Deze vervangingsprocedure kan worden toegepast voor de volgende voertuigen: MERCEDES-BENZ E-Klasse T-modell (S124) E 300 TD (124.191), MERCEDES-BENZ E-Klasse T-modell (S124) E 200 T (124.079), MERCEDES-BENZ E-Klasse T-modell (S124) E 220 T (124.082), MERCEDES-BENZ E-Klasse T-modell (S124) E 280 T (124.088), MERCEDES-BENZ E-Klasse T-modell (S124) E 320 T (124.092), MERCEDES-BENZ E-Klasse T-modell (S124) E 250 TD (124.186), MERCEDES-BENZ E-Klasse T-modell (S124) E 36 T AMG (124.092), MERCEDES-BENZ E-Klasse T-modell (S124) E 300 T Turbo-D (124.193), MERCEDES-BENZ E-Klasse T-modell (S124) E 300 T 4-matic (124.290), MERCEDES-BENZ E-Klasse T-modell (S124) E 300 T Turbo-D 4-matic (124.393), MERCEDES-BENZ E-Klasse T-modell (S124) E 250 Turbo D

De stappen kunnen lichtjes variëren, afhankelijk van het ontwerp van de wagen.

Deze tutorial werd gemaakt op basis van de vervangingsprocedure voor een eender auto-onderdeel op: MERCEDES-BENZ E-Klasse Sedan (W124) E 250 D (124.126, 124.129)

VERVANGING: SPIEGEL – MERCEDES-BENZ E-KLASSE
T-MODELL (S124). OVERZICHT MET GEREEDSCHAP
DAT U NODIG HEBT:



- Diëlektrisch vet
- Kunststof interieur demontage lefels
- Kruisschroevendraaier

Koop gereedschap

Vervanging: spiegel – MERCEDES-BENZ E-Klasse T-modell (S124).
Deskundigen bevelen aan:

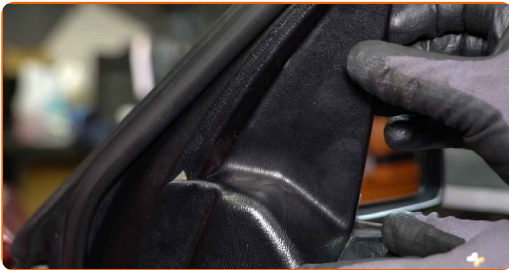
- Alle werkzaamheden moeten worden verricht met stilstaande motor.

VERVANGING: SPIEGEL – MERCEDES-BENZ E-KLASSE T-MODELL (S124). ONDERNEEM DE VOLGENDE STAPPEN:

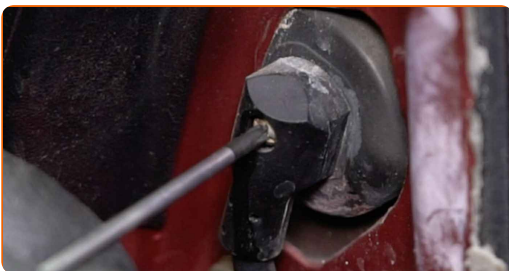
1 Zet het portier open.

2 Laat de ruiten zakken.

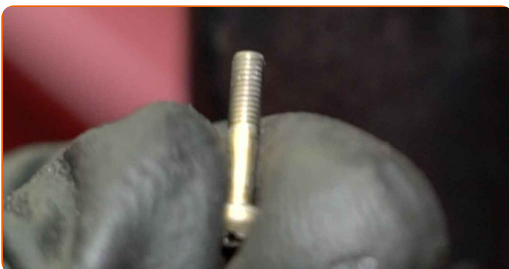
3 Verwijder de afdekplaat die de bevestigingen van de buitenspiegel bedekt. Gebruik een kunststof interieur demontage lepel.



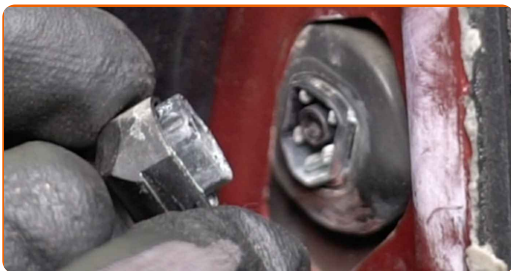
4 Schroef de bevestiging van de stekker van de buitenspiegel los. Gebruik een kruisschroevendraaier.



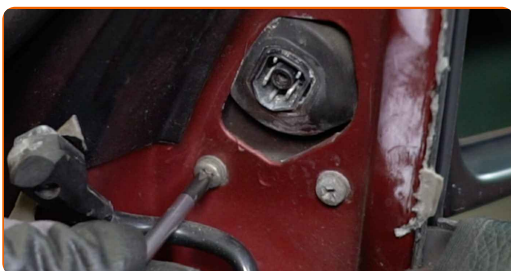
5 Verwijder de bevestigingsbout.



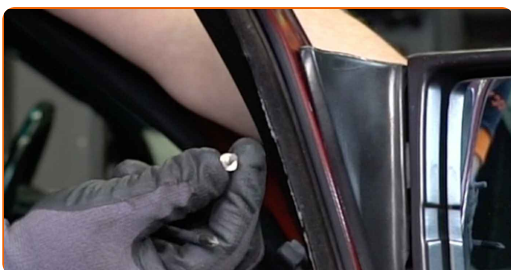
6 Maak de stekker van de buitenspiegel los.



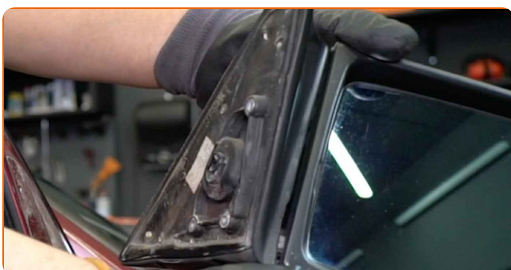
7 Schroef de bevestigingen van de buitenspiegel los. Gebruik een kruisschroevendraaier.



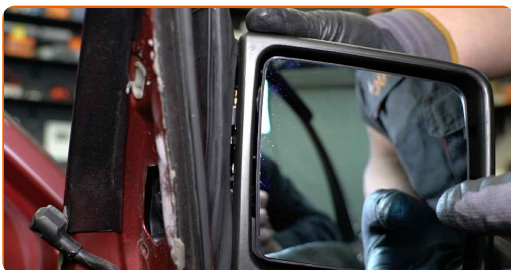
8 Verwijder de bevestigingsbouten.



9 Verwijder de zijspiegel.

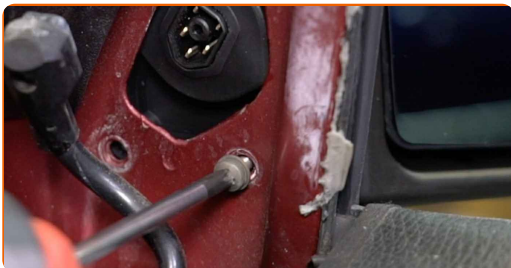


10 Plaats de nieuwe zijspiegel.

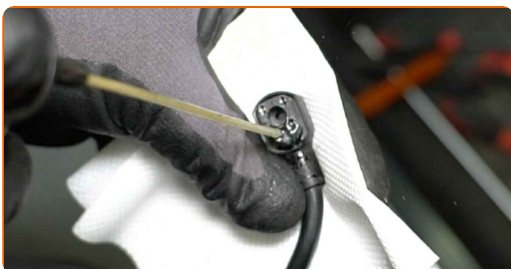


11 Breng de bevestigingsbouten aan.

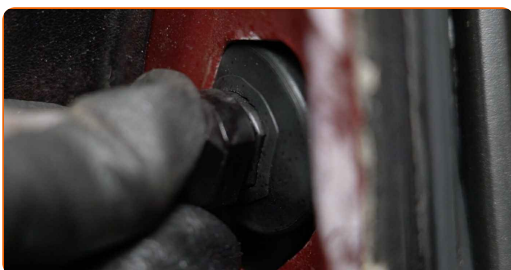
12 Schroef de bevestigingen van de buitenspiegel vast. Gebruik een kruisschroevendraaier.



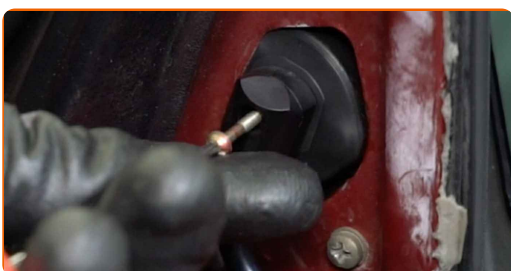
13 Behandel de stekker van de buitenspiegel. Gebruik diëlektrisch smeermiddel.



14 Bevestig de stekker van de buitenspiegel.

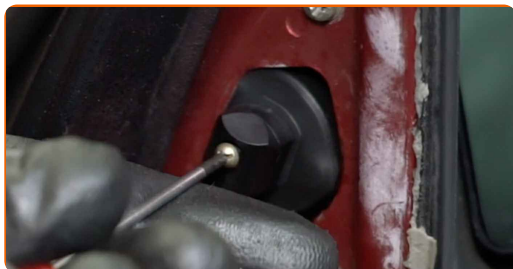


15 Breng de bevestigingsbouten aan.



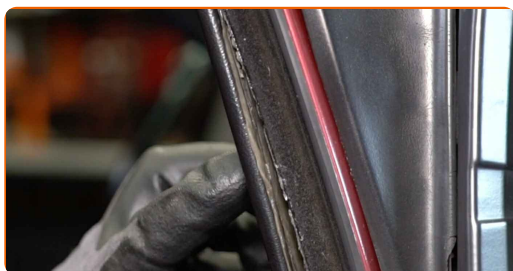
16

Schroef de bevestigingen van de stekker van de buitenspiegel vast. Gebruik een kruisschroevendraaier.



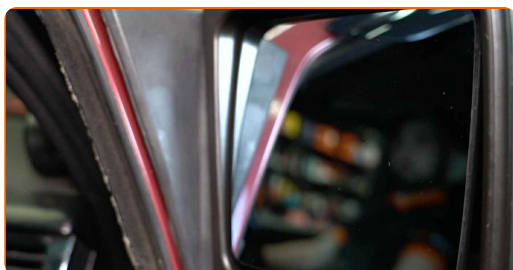
17

Monteer de afdekplaat van de buitenspiegel.



18

Stel het spiegelglas bij .



19

Hef de ruit volledig omhoog.

20

Doe het portier weer dicht.

GOED GEDAAN! 

BEKIJK MEER TUTORIALS

AUTODOC – TOPKWALITEIT EN BETAALBARE AUTO-ONDERDELEN ONLINE

AUTODOC'S MOBIELE APP: GRIJP GEWELDIGE AANBIEDINGEN, TERWIJL U COMFORTABEL WINKELT



+ AUTODOC

GET IT ON
 **Google Play**

Download on the
 **App Store**

Download

EEN GEWELDIG AANBOD AAN RESERVEONDERDELEN VOOR UW AUTO

SPIEGEL: EEN OMVANGRIJK AANBOD

DISCLAIMER:

Het document bevat enkel algemene aanbevelingen die handig kunnen zijn wanneer u reparatie- of vervangingswerken uitvoert. AUTODOC is niet verantwoordelijk voor enig verlies, letsel, schade aan eigendom, verkregen tijdens het reparatie- of vervangingsproces door een onjuist gebruik of misvatting van de voorziene informatie.

AUTODOC is niet verantwoordelijk voor enige mogelijk fouten en onzekerheden in deze gids. De voorziene informatie is enkel voor informatieve doeleinden en kan het advies van specialisten niet vervangen.

AUTODOC is niet verantwoordelijk voor onjuist of gevaarlijk gebruik van uitrusting, gereedschap en auto-onderdelen. AUTODOC raadt ten sterkste aan voorzichtig te zijn en de veiligheidsregels na te leven tijdens het uitvoeren van reparatie- of vervangingswerken. Onthoud: gebruik van auto-onderdelen van lage kwaliteit garandeert niet het geschikte niveau aan veiligheid.

© Copyright 2023 – De volledige inhoud van deze website, in het bijzonder teksten, foto's en afbeeldingen, is door de auteurswet beschermd. Alle rechten, inclusief de rechten op verveelvoudiging, openbaarmaking aan derden, verwerking en vertaling, zijn voorbehouden aan AUTODOC SE.