



Hoe achterste onderste  
arm vervangen bij een  
**MERCEDES-BENZ E-  
Klasse T-modell (S212)** –  
Leidraad voor bij het  
vervangen

## EENDERE VIDEO-TUTORIAL



Deze video toont de vervangingsprocedure van een eender auto-onderdeel in een andere auto.

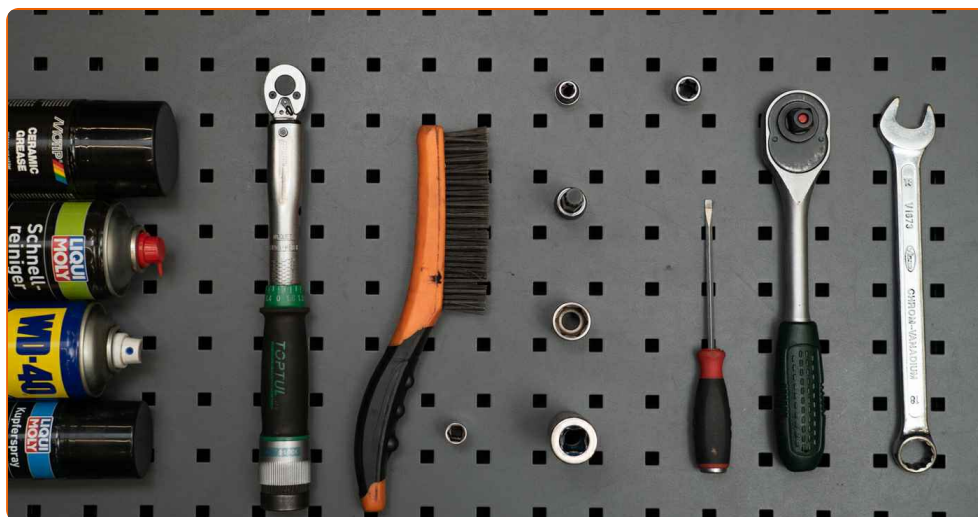
### **i** Belangrijk!

Deze vervangingsprocedure kan worden toegepast voor de volgende voertuigen: MERCEDES-BENZ E-Klasse T-modell (S212) E 350 (212.256), MERCEDES-BENZ E-Klasse T-modell (S212) E 63 AMG (212.274), MERCEDES-BENZ E-Klasse T-modell (S212) E 350 CDI (212.223), MERCEDES-BENZ E-Klasse T-modell (S212) E 350 CDI 4-matic (212.293), MERCEDES-BENZ E-Klasse T-modell (S212) E 500 4-matic (212.291), MERCEDES-BENZ E-Klasse T-modell (S212) E 500 (212.273), MERCEDES-BENZ E-Klasse T-modell (S212) E 350 (212.259), MERCEDES-BENZ E-Klasse T-modell (S212) E 350 4-matic (212.288, 212.287), MERCEDES-BENZ E-Klasse T-modell (S212) E 250 CDI / BlueTEC 4-matic (212.282, 212.297), MERCEDES-BENZ E-Klasse T-modell (S212) E 300 4-matic (212.280), MERCEDES-BENZ E-Klasse T-modell (S212) E 300 (212.255), MERCEDES-BENZ E-Klasse T-modell (S212) E 200 CDI / BlueTEC (212.205, 212.206), MERCEDES-BENZ E-Klasse T-modell (S212) E 220 CDI / BlueTEC (212.202, 212.201), MERCEDES-BENZ E-Klasse T-modell (S212) E 250 CDI / BlueTEC (212.203, 212.204), MERCEDES-BENZ E-Klasse T-modell (S212) E 350 CDI (212.225), (+ 28)

De stappen kunnen lichtjes variëren, afhankelijk van het ontwerp van de wagen.

Wij maken u erop attent dat deze tutorial werd gemaakt op basis van de vervangingsprocedure voor dit auto-onderdeel in een auto met een eender design. Deze tutorial werd gemaakt op basis van de vervangingsprocedure voor een eender auto-onderdeel op: MERCEDES-BENZ C-Klasse Sedan (W204) C 220 CDI (204.008)

**VERVANGING: ACHTERSTE ONDERSTE ARM –  
MERCEDES-BENZ E-KLASSE T-MODELL (S212).  
WERKTUIG DAT U DAARBIJ NODIG HEBT:**



- Staalborstel
- WD-40 spray
- Remmenreiniger
- Keramisch vet
- Kopervet
- Momentsleutel
- Combinatiesleutel Nr.18
- Dopsleutel Nr.10
- Dopsleutel Nr.18
- Torx bit E10
- Torx bit E14
- XZN opzetstuk nr.12
- Krachtdop voor velgen Nr.17
- Ratelsleutel
- Platte schroevendraaier
- Hydraulische versnellingsbak krik
- Wielblok

**Koop gereedschap**

Vervanging: achterste onderste arm – MERCEDES-BENZ E-Klasse T-modell (S212). Tip van AUTODOC:

- De vervangingsprocedure van de linker- en rechterdraagarmen verschilt niet.
- NB: alle werkzaamheden aan de auto MERCEDES-BENZ E-Klasse T-modell (S212) dienen uitgevoerd te worden bij een uitgeschakelde motor.

## VOER DE VERVANGING IN DE VOLGENDE VOLGORDE UIT:

**1** Zet de wielen vast met behulp van wielblokken.

**2** Maak de wielbouten los. Gebruik de krachtdopsleutel #17.



**3** Hef de auto op.

Vervanging: achterste onderste arm – MERCEDES-BENZ E-Klasse T-modell (S212). De experts van AUTODOC bevelen aan:

- Indien u een krik gebruikt, zorg ervoor dat deze op een plat oppervlak rust zonder oneffenheden.
- Zorg voor extra beveiliging met kriksteunen.

4

Draai de wielbouten los.



**AUTODOC raadt aan:**

- Waarschuwing! Houd het wiel vast tijdens het losschroeven van de bevestigingsbouten om letsel te voorkomen. MERCEDES-BENZ E-Klasse T-modell (S212)

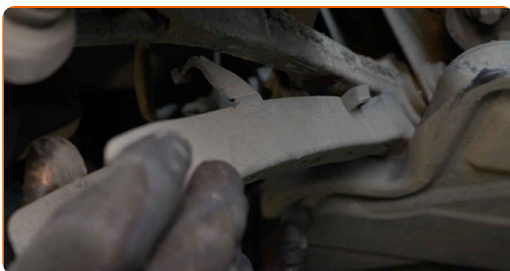
5

Neem het wiel eraf.

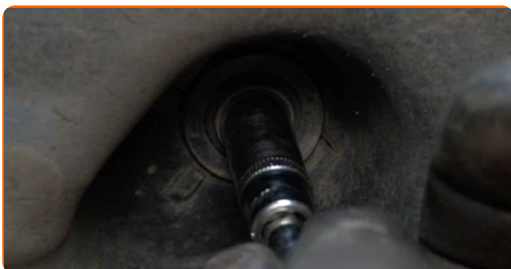


6

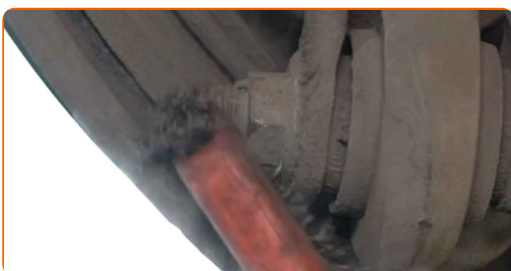
Maak de bevestigingen los en verwijder de plastic afdekking van de draagarm. Gebruik een platte schroevendraaier.



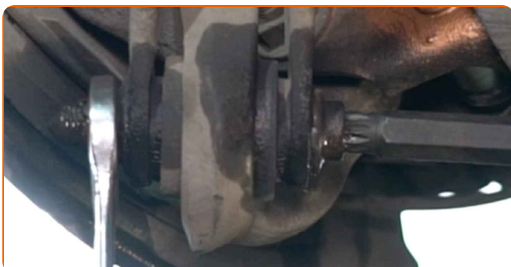
- 7** Schroef de bevestigingen van de plastic bekleding van de onderkant los. Gebruik een dopsleutel Nr.10. Gebruik een ratelsleutel.



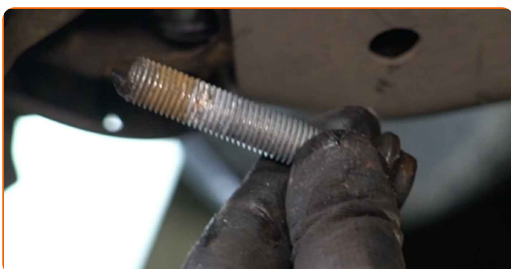
- 8** Reinig alle verbindingen van de draagarmen. Gebruik een staalborstel. Gebruik de WD-40 spray.



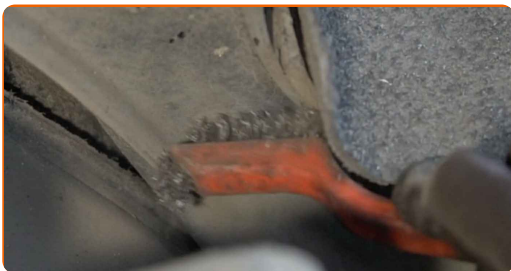
- 9** Schroef de bevestiging, die de draagarm met de asstomp verbindt, los. Gebruik een combinatie steeksleutel Nr.18 Gebruik XZN #12. Gebruik een ratelsleutel.



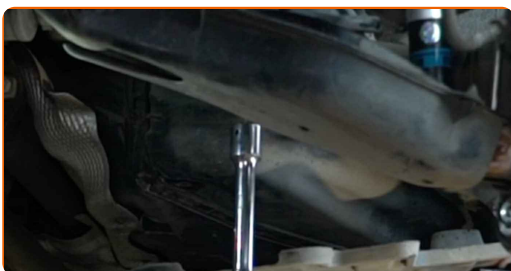
- 10** Verwijder de bevestigingsbout.



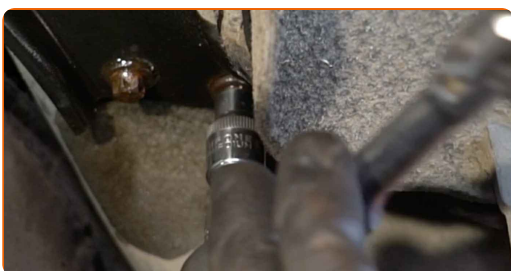
**11** Reinig de bevestigingen van de subframebeugel. Gebruik een staalborstel. Gebruik de WD-40 spray.



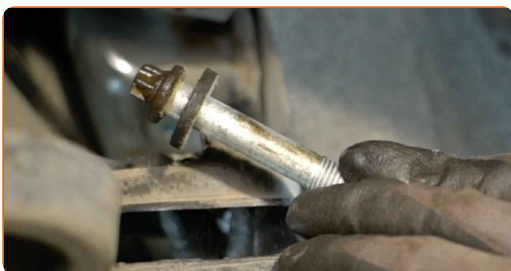
**12** Stut het subframe. Gebruik een hydraulische versnellingsbak krik.



**13** Schroef de bevestigingen van de subframebeugel los. Dit is nodig om bij de bovenste bevestigingsbout van de draagarm te komen. Gebruik Torx E10. Gebruik Torx E14. Gebruik een ratelsleutel.

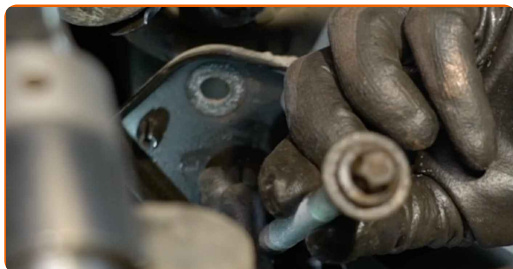


**14** Verwijder de bevestigingsbouten.





**15** Verwijder de subframebeugel.



**16** Schroef het bevestigingsmiddel dat de draagarm met het hulpframe verbindt los. Gebruik een combinatie steeksleutel Nr.18 Gebruik XZN #12. Gebruik een ratelsleutel.



**17** Verwijder de bevestigingsbout.



**18** Verwijder de arm.



19

Reinig de montageplekken van de draagarm. Gebruik een staalborstel. Gebruik de WD-40 spray.



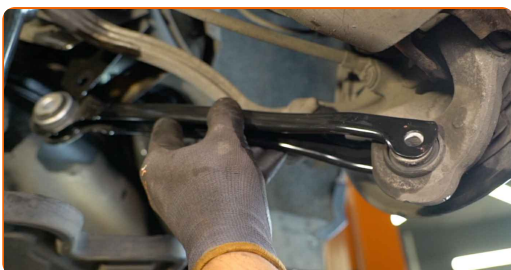
20

Reinig de montageplekken van de subframebeugel. Gebruik een staalborstel. Gebruik de WD-40 spray.



21

Installeer een nieuwe arm.



Vervanging: achterste onderste arm – MERCEDES-BENZ E-Klasse T-modell (S212). Deskundigen bevelen aan:

- Gebruik enkel nieuwe bouten en moeren tijdens het installatieproces.

22

Breng de bevestigingsbouten aan.



23

Installeer de subframebeugel.



24

Breng de bevestigingsbouten aan.



25

Draai de bevestigingen van de subframebeugel vast. Gebruik Torx E10. Gebruik een momentsleutel. Draai deze vast tot een koppel van 28 Nm.

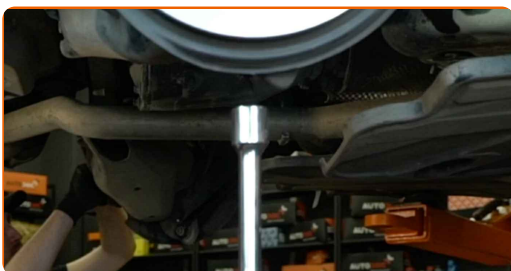


26

Draai de bevestigingen van de subframebeugel vast. Gebruik Torx E14. Gebruik een momentsleutel. Draai deze vast tot een koppel van 80 Nm.+90°



**27** Haal de steun weg vanonder het subframe.



**AUTODOC raadt aan:**

- Vervanging: achterste onderste arm – MERCEDES-BENZ E-Klasse T-modell (S212). Tip:

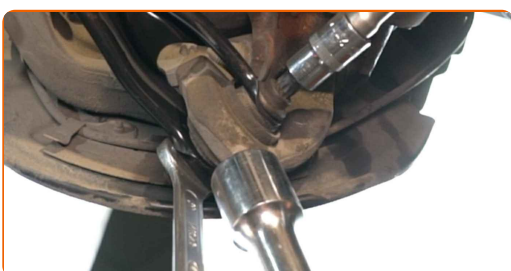
**28** Stut de achterste fusee. Gebruik een hydraulische versnellingsbak krik.



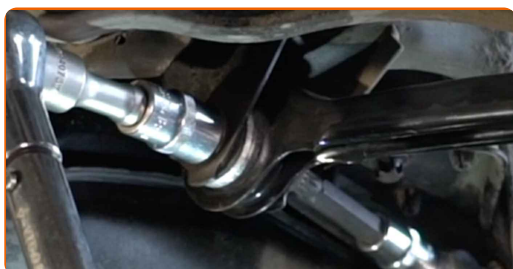
**AUTODOC raadt aan:**

- Voor het correct aanhalen van de bevestigingen, moeten de ophangingselementen worden opgekrikt naar hun werkpositie.

**29** Draai de bevestiging, die de draagarm met de asstomp verbindt, aan. Gebruik een combinatie steeksleutel Nr.18 Gebruik XZN #12. Gebruik een momentsleutel. Draai deze vast tot een koppel van 50 Nm.+90°



- 30** Schroef het bevestigingsmiddel dat de draagarm met het hulpframe verbindt vast. Gebruik een dopsleutel Nr.18. Gebruik XZN #12. Gebruik een momentsleutel. Draai deze vast tot een koppel van 50 Nm.+90°



- 31** Verwijder de stut van onder de achterste fusee.



**AUTODOC raadt aan:**

- MERCEDES-BENZ E-Klasse T-modell (S212) – Laat de versnellingsbakkrick niet bruusk zakken teneinde de onderdelen en mechanismen van de auto niet te beschadigen.

- 32** Behandel de bevestigingen van de subframebeugel. Gebruik een kopersmeermiddel.



**33** Behandel alle verbindingen van de draagarmen. Gebruik een kopersmeermiddel.

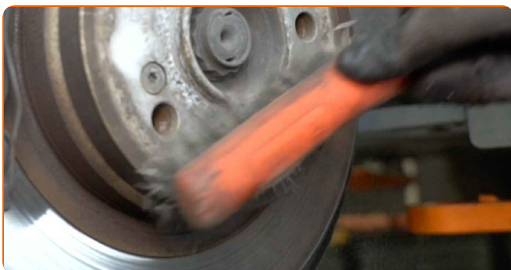


**34** Schroef de bevestigingen van de plastic bekleding van de onderkant vast. Gebruik een dopsleutel Nr.10. Gebruik een ratelsleutel.



**35** Installeer de plastic afdekking van de draagarm.

**36** Reinig het oppervlak waarop de velg moet worden gemonteerd. Gebruik een staalborstel.



**37** Behandel het oppervlak waar de remschijf contact maakt met de velg. Maak gebruik van keramisch vet.



38

Reinig het oppervlak van de remschijf. Gebruik een remmenreiniger.

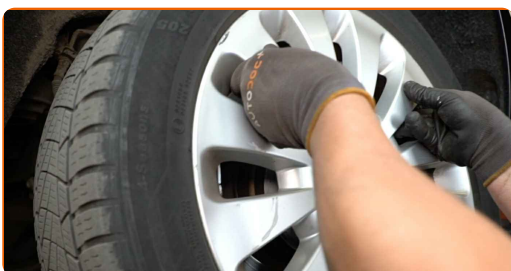


**AUTODOC raadt aan:**

- Vervanging: achterste onderste arm – MERCEDES-BENZ E-Klasse T-modell (S212). Wacht een paar minuten af na het aanbrengen van de spray.

39

Installeer het wiel.

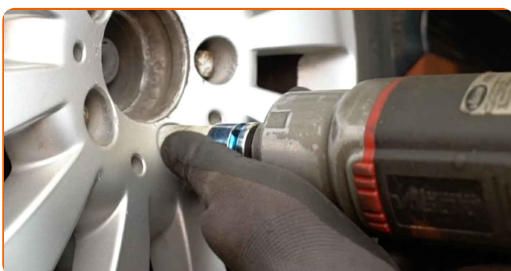


**AUTODOC raadt aan:**

- Waarschuwing! Houd het wiel vast tijdens het inschroeven van de bevestigingsbouten om letsel te voorkomen. MERCEDES-BENZ E-Klasse T-modell (S212)

40

Draai de wielbouten vast. Gebruik de krachtdopsleutel #17.



- 41 Verlaag de wagen en werk in kruisvolgorde bij het aanspannen van de wielbouten. Gebruik de krachtdopsleutel #17. Gebruik een momentsleutel. Draai deze vast tot een koppel van 130 Nm.



- 42 Verwijder de krik en de wielblokken.



**GOED GEDAAN!** 

**BEKIJK MEER TUTORIALS**



## AUTODOC – TOPKWALITEIT EN BETAALBARE AUTO-ONDERDELEN ONLINE

**AUTODOC'S MOBIELE APP: GRIJP GEWELDIGE AANBIEDINGEN, TERWIJL U COMFORTABEL WINKELT**



**+ AUTODOC**

GET IT ON  
**Google Play**

Download on the  
**App Store**

**Download**

**EEN GEWELDIG AANBOD AAN RESERVEONDERDELEN VOOR UW AUTO**

**DRAAGARM: EEN OMVANGRIJK AANBOD**

### **DISCLAIMER:**

Het document bevat enkel algemene aanbevelingen die handig kunnen zijn wanneer u reparatie- of vervangingswerken uitvoert. AUTODOC is niet verantwoordelijk voor enig verlies, letsel, schade aan eigendom, verkregen tijdens het reparatie- of vervangingsproces door een onjuist gebruik of misvatting van de voorziene informatie.

AUTODOC is niet verantwoordelijk voor enige mogelijk fouten en onzekerheden in deze gids. De voorziene informatie is enkel voor informatieve doeleinden en kan het advies van specialisten niet vervangen.

AUTODOC is niet verantwoordelijk voor onjuist of gevaarlijk gebruik van uitrusting, gereedschap en auto-onderdelen. AUTODOC raadt ten sterkste aan voorzichtig te zijn en de veiligheidsregels na te leven tijdens het uitvoeren van reparatie- of vervangingswerken. Onthoud: gebruik van auto-onderdelen van lage kwaliteit garandeert niet het geschikte niveau aan veiligheid.

© Copyright 2022 – De volledige inhoud van deze website, in het bijzonder teksten, foto's en afbeeldingen, is door de auteurswet beschermd. Alle rechten, inclusief de rechten op verveelvoudiging, openbaarmaking aan derden, verwerking en vertaling, zijn voorbehouden aan AUTODOC GmbH.