



Hoe temperatuursensor
en thermostaat
vervangen bij een
**MERCEDES-BENZ G-
Klasse SUV (W460)** –
Leidraad voor bij het
vervangen

EENDERE VIDEO-TUTORIAL



Deze video toont de vervangingsprocedure van een eender auto-onderdeel in een andere auto.

Belangrijk!

Deze vervangingsprocedure kan worden toegepast voor de volgende voertuigen:
MERCEDES-BENZ G-Klasse SUV (W460) 250 GD 2.5

De stappen kunnen lichtjes variëren, afhankelijk van het ontwerp van de wagen.

Deze tutorial werd gemaakt op basis van de vervangingsprocedure voor een eender auto-onderdeel op: MERCEDES-BENZ E-Klasse Sedan (W124) E 250 D (124.126, 124.129)

VERVANGING: TEMPERATUURSENSOR EN THERMOSTAAT – MERCEDES-BENZ G-KLASSE SUV (W460). GEREEDSCHAP DAT U DAARBIJ NODIG HEBT:



- Staalborstel
- Universele reinigingsspray
- Diëlektrisch vet
- Momentsleutel
- Combinatiesleutel Nr.10
- Combinatiesleutel Nr.19
- Dopsleutel Nr.7
- Dopsleutel Nr.10
- Dopsleutel Nr.22
- Ratelsleutel
- Platte schroevendraaier
- Trechter
- Vloeistof opvangbak
- Spatbordbeschermer

Koop gereedschap

Vervanging: temperatuursensor en thermostaat – MERCEDES-BENZ G-Klasse SUV (W460). De experts van AUTODOC bevelen aan:

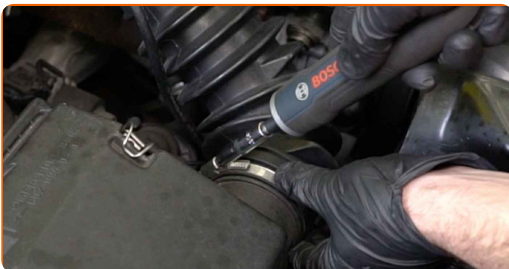
- Controleer telkens wanneer u de thermostaat vervangt de staat van de koelvloeistof. Ververs de koelvloeistof indien nodig.
- Alle werkzaamheden moeten worden verricht met stilstaande motor.
- Alle werkzaamheden moeten worden verricht met stilstaande motor.

VERVANGING: TEMPERATUURSENSOR EN THERMOSTAAT – MERCEDES-BENZ G-KLASSE SUV (W460). ONDERNEEM DE VOLGENDE STAPPEN:

1 Open de motorkap.

2 Gebruik een beschermhoes om beschadiging van lak en kunststof onderdelen van de auto te voorkomen.

3 Maak de slangklemmen van het luchtfilter los. Gebruik een dopsleutel Nr.7. Gebruik een ratelsleutel.



4 Verwijder de luchtinlaatslang.



5 Dek het gasklephuis af met een microvezeldoek zodat er geen stof en vuil in het systeem terecht kunnen komen.



6 Schroef de dop van het expansiereservoir los.



7 Vijzel de auto op met behulp van een krik of zet de auto boven een reparatiekuil.

8 Bereid een container voor om vloeistof op te vangen.



9 Zet de koelvloeistofaftapkraan open. Gebruik een platte schroevendraaier.



10

Laat de koelvloeistof uit de motor wegdrui-
pen.



Vervanging: temperatuursensor en thermostaat – MERCEDES-BENZ G-Klasse SUV (W460). Tip:

- Alle werkzaamheden moeten worden verricht met stilstaande motor.
- Wacht totdat de koelvloeistof in zijn geheel via het afvoergat weggevloeid is.

11

Schroef de aftapplug van de koelvloeistof op het motorblok los. Gebruik een combinatie steeksleutel Nr.19



12

Laat de koelvloeistof uit de motor wegdrui-
pen.



AUTODOC raadt aan:

- Alle werkzaamheden moeten worden verricht met stilstaande motor.
- Wacht totdat de koelvloeistof in zijn geheel via het afvoergat weggevloeid is.

13

Schroef de aftapplug van de koelvloeistof op het motorblok vast. Gebruik een combinatie steeksleutel Nr.19



14

Draai de koelvloeistofaftapkraan dicht. Gebruik een platte schroevendraaier.

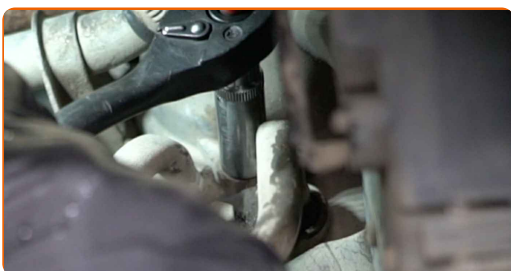


15

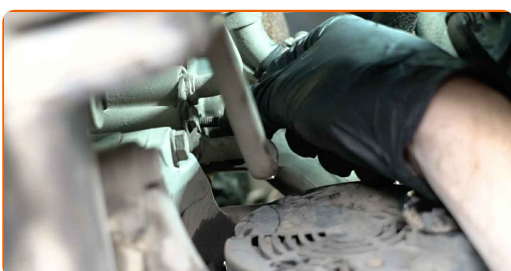
Reinig de bevestigingen van het thermostaathuis. Gebruik een staalborstel. Gebruik allesreiniger.



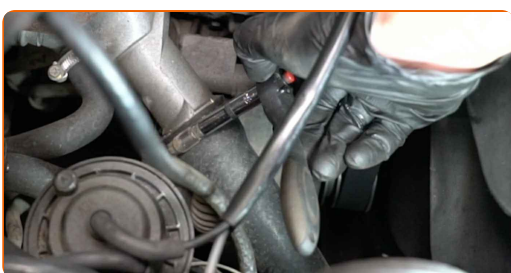
- 16** Schroef de bevestigingsmiddelen voor het thermostaathuis los. Gebruik een combinatie steeksleutel Nr.10. Gebruik een dopsleutel Nr.10. Gebruik een ratelsleutel.



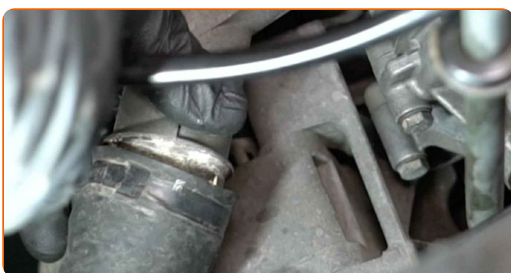
- 17** Verwijder de bevestigingsbouten.



- 18** Maak de koelvloeistofslangklem los. Gebruik een dopsleutel Nr.7. Gebruik een ratelsleutel.



- 19** Koppel de koelvloeistofslang af.



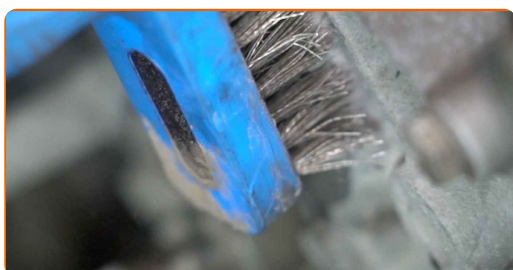
Vervanging: temperatuursensor en thermostaat – MERCEDES-BENZ G-Klasse SUV (W460). AUTODOC beveelt aan:

- Wees voorzichtig! Er kan koelvloeistof uitlekken.

20 Verwijder de thermostaat samen met de behuizing.



21 Maak de montageplek voor het thermostaathuis schoon. Gebruik een staalborstel. Gebruik allesreiniger.



22 Verwijder de thermostaat.



23 Reinig de montageplek van de thermostaat. Gebruik een staalborstel. Gebruik allesreiniger.

24 Installeer een nieuwe thermostaat.



25 Monteer de thermostaat samen met de behuizing.



26 Breng de bevestigingsbouten aan.



27 Draai de bevestigingsmiddelen voor het thermostaathuis aan. Gebruik een dopsleutel Nr.10. Gebruik een momentsleutel. Draai deze vast tot een koppel van 12 Nm.



28 Sluit de koelvloeistofslang aan.



29 Maak de koelvloeistofslangklem vast. Gebruik een dopsleutel Nr.7. Gebruik een ratelsleutel.



30 Trek de stekker voor de koelvloeistoftemperatuursensor eruit. Gebruik een platte schroevendraaier.



31 Reinig de koelvloeistoftemperatuursensor. Gebruik een staalborstel. Gebruik allesreiniger.



32 Schroef de koelvloeistoftemperatuursensor los. Gebruik een dopsleutel Nr.22. Gebruik een ratelsleutel.



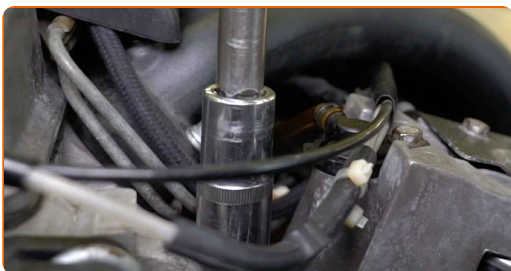
33 Monteer een nieuwe koelvloeistoftemperatuursensor.



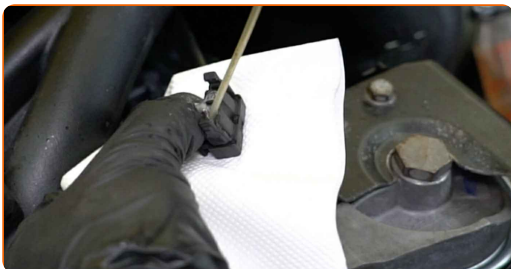
Vervanging: temperatuursensor en thermostaat – MERCEDES-BENZ G-Klasse SUV (W460). Tips van de experts van AUTODOC:

- Gebruik een nieuwe O-ring bij het monteren van de sensor.

34 Schroef de koelvloeistoftemperatuursensor vast en draai hem stevig aan. Gebruik een dopsleutel Nr.22. Gebruik een momentsleutel. Draai deze vast tot een koppel van 25 Nm.



35 Behandel de stekker van de koelvloeistoftemperatuursensor. Gebruik diëlektrisch smeermiddel.



36 Steek de stekker voor de koelvloeistoftemperatuursensor erin.



37 Haal de microvezeldoek van het gasklephuis.



38 Monteer de luchtinlaatslang en zet deze vast.



39 Draai de slangklemmen van het luchtfilter vast. Gebruik een dopsleutel Nr.7. Gebruik een ratelsleutel.



40 Haal de dop van het expansiereservoir.



41 Steek de trechter erin.



42 Vul het expansiereservoir met koelvloeistof.



AUTODOC raadt aan:

- Maak uitsluitend gebruik van door de fabrikant aanbevolen koelvloeistof.
- Het koelvloeistofpeil dient bij het streepje 'MAX' te liggen.
- Wacht af totdat alle lucht uit het systeem verdreven is.

43 Laat de motor enkele minuten draaien.

Vervanging: temperatuursensor en thermostaat – MERCEDES-BENZ G-Klasse SUV (W460). Deskundigen bevelen aan:

- Het doel hiervan is overgebleven lucht uit het koelsysteem te verwijderen en na te gaan of de onderdelen naar behoren werken.

44 Den Motor abstellen.

45 Plaats het dopje op het expansiereservoir.



46

Draai de dop op het expansiereservoir.

**47**

Verwijder de beschermhoes van het spatbord.

48

Sluit de motorkap.

GOED GEDAAN! **BEKIJK MEER TUTORIALS**

AUTODOC – TOPKWALITEIT EN BETAALBARE AUTO-ONDERDELEN ONLINE

AUTODOC'S MOBIELE APP: GRIJP GEWELDIGE AANBIEDINGEN, TERWIJL U COMFORTABEL WINKELT



+ AUTODOC

GET IT ON  **Google Play**

 **Download on the App Store**

Download

EEN GEWELDIG AANBOD AAN RESERVEONDERDELEN VOOR UW AUTO

THERMOSTAAT: EEN OMVANGRIJK AANBOD

DISCLAIMER:

Het document bevat enkel algemene aanbevelingen die handig kunnen zijn wanneer u reparatie- of vervangingswerken uitvoert. AUTODOC is niet verantwoordelijk voor enig verlies, letsel, schade aan eigendom, verkregen tijdens het reparatie- of vervangingsproces door een onjuist gebruik of misvatting van de voorziene informatie.

AUTODOC is niet verantwoordelijk voor enige mogelijk fouten en onzekerheden in deze gids. De voorziene informatie is enkel voor informatieve doeleinden en kan het advies van specialisten niet vervangen.

AUTODOC is niet verantwoordelijk voor onjuist of gevaarlijk gebruik van uitrusting, gereedschap en auto-onderdelen. AUTODOC raadt ten sterkste aan voorzichtig te zijn en de veiligheidsregels na te leven tijdens het uitvoeren van reparatie- of vervangingswerken. Onthoud: gebruik van auto-onderdelen van lage kwaliteit garandeert niet het geschikte niveau aan veiligheid.

© Copyright 2023 – De volledige inhoud van deze website, in het bijzonder teksten, foto's en afbeeldingen, is door de auteurswet beschermd. Alle rechten, inclusief de rechten op verveelvoudiging, openbaarmaking aan derden, verwerking en vertaling, zijn voorbehouden aan AUTODOC SE.