



Hoe multiriem vervangen
bij een **MERCEDES-BENZ**
G-Klasse SUV (W461) –
Leidraad voor bij het
vervangen

EENDERE VIDEO-TUTORIAL



Deze video toont de vervangingsprocedure van een eender auto-onderdeel in een andere auto.

ⓘ Belangrijk!

Deze vervangingsprocedure kan worden toegepast voor de volgende voertuigen:
MERCEDES-BENZ G-Klasse SUV (W461) G 270 CDI

De stappen kunnen lichtjes variëren, afhankelijk van het ontwerp van de wagen.

Deze tutorial werd gemaakt op basis van de vervangingsprocedure voor een eender auto-onderdeel op: MERCEDES-BENZ E-Klasse Sedan (W210) E 270 CDI (210.016)

VERVANGING: MULTIRIEM – MERCEDES-BENZ G-
KLASSE SUV (W461). GEREEDSCHAP DAT U DAARBIJ
NODIG HEBT:



- 12-punts stekker Nr.17
- Dopsleutel Nr.27
- Ratelsleutel

Koop gereedschap

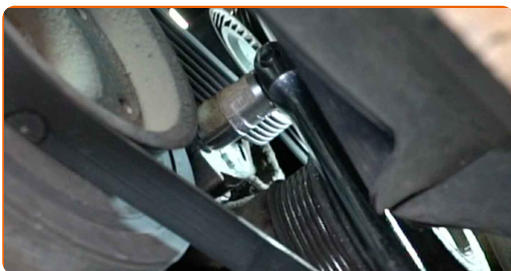
Vervanging: multiriem – MERCEDES-BENZ G-Klasse SUV (W461). Tips van de experts van AUTODOC:

- Alle werkzaamheden moeten worden verricht met stilstaande motor.

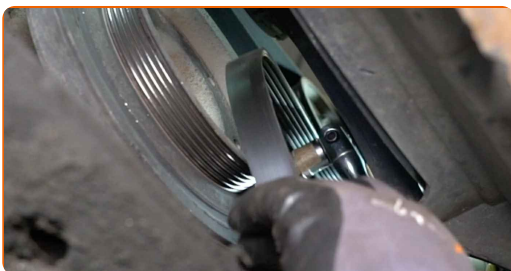
VERVANGING: MULTIRIEM – MERCEDES-BENZ G-KLASSE SUV (W461). AANBEVOLEN VOLGORDE VAN STAPPEN:

1 Vijzel de auto op met behulp van een krik of zet de auto boven een reparatiekuil.

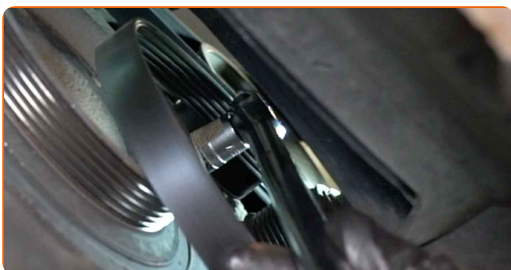
2 Trek de multiriemspanner opzij. Gebruik de 12-kantige dop nr. 17. Gebruik een ratelsleutel.



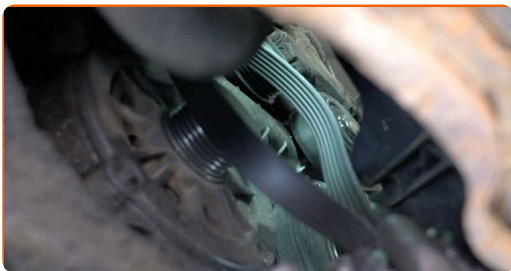
3 Verwijder de multiriem van de poelie.



4 Plaats de riemspanner weer in zijn oorspronkelijke positie.



5 Haal de multiriem weg.



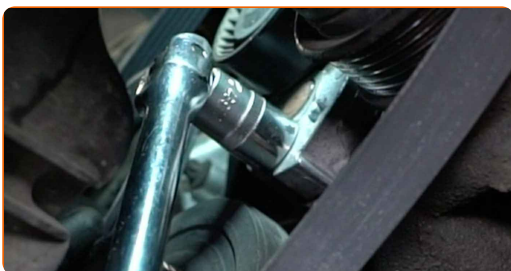
Vervanging: multiriem – MERCEDES-BENZ G-Klasse SUV (W461). AUTODOC beveelt aan:

- Controleer de staat van de riemspanner en de vrijlooppoelie en vervang deze indien nodig.

6 Plaats de multiriem.



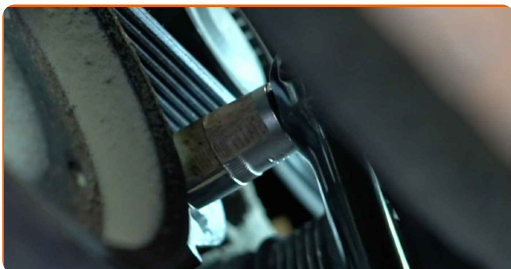
7 Trek de multiriemspanner opzij. Gebruik de 12-kantige dop nr. 17. Gebruik een ratelsleutel.



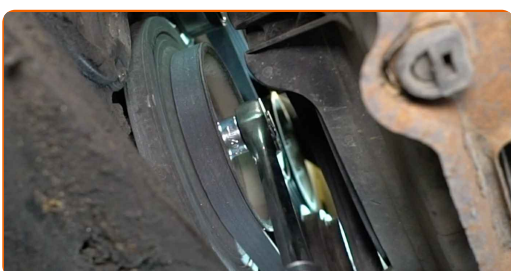
8 Breng de multiriem aan op de riemspanner.



9 Plaats de riemspanner weer in zijn oorspronkelijke positie.



10 Laat de krukas een aantal keren draaien om te checken of de nieuwe geribde V-riem goed werkt. Gebruik een dopsleutel Nr.27. Gebruik een ratelsleutel.



AUTODOC raadt aan:

- Zorg ervoor dat de multiriem nauwsluitend op alle spanners en rollen past.
- Zorg ervoor dat de multiriem naar behoren aangespannen is.

11 Laat de auto zakken.

12 Laat de motor enkele minuten draaien.



Vervanging: multiriem – MERCEDES-BENZ G-Klasse SUV (W461). Tip:

- Dit is noodzakelijk om te garanderen dat de component correct werkt.

13

Schakel de motor uit.

GOED GEDAAN! 

BEKIJK MEER TUTORIALS

AUTODOC – TOPKWALITEIT EN BETAALBARE AUTO-ONDERDELEN ONLINE

AUTODOC'S MOBIELE APP: GRIJP GEWELDIGE AANBIEDINGEN, TERWIJL U COMFORTABEL WINKELT



+ AUTODOC

GET IT ON
Google Play

Download on the
App Store

Download

EEN GEWELDIG AANBOD AAN RESERVEONDERDELEN VOOR UW AUTO

MULTIRIEM: EEN OMVANGRIJK AANBOD

DISCLAIMER:

Het document bevat enkel algemene aanbevelingen die handig kunnen zijn wanneer u reparatie- of vervangingswerken uitvoert. AUTODOC is niet verantwoordelijk voor enig verlies, letsel, schade aan eigendom, verkregen tijdens het reparatie- of vervangingsproces door een onjuist gebruik of misvatting van de voorziene informatie.

AUTODOC is niet verantwoordelijk voor enige mogelijk fouten en onzekerheden in deze gids. De voorziene informatie is enkel voor informatieve doeleinden en kan het advies van specialisten niet vervangen.

AUTODOC is niet verantwoordelijk voor onjuist of gevaarlijk gebruik van uitrusting, gereedschap en auto-onderdelen. AUTODOC raadt ten sterkste aan voorzichtig te zijn en de veiligheidsregels na te leven tijdens het uitvoeren van reparatie- of vervangingswerken. Onthoud: gebruik van auto-onderdelen van lage kwaliteit garandeert niet het geschikte niveau aan veiligheid.

© Copyright 2022 – De volledige inhoud van deze website, in het bijzonder teksten, foto's en afbeeldingen, is door de auteurswet beschermd. Alle rechten, inclusief de rechten op verveelvoudiging, openbaarmaking aan derden, verwerking en vertaling, zijn voorbehouden aan AUTODOC GmbH.