



Hoe spiegelglas  
vervangen bij een  
**Mercedes W201** –  
Leidraad voor bij het  
vervangen

## TUTORIAL



### **Belangrijk!**

Deze vervangingsprocedure kan worden toegepast voor de volgende voertuigen: MERCEDES-BENZ 190 (W201) E 1.8 (201.018), MERCEDES-BENZ 190 (W201) 2.0 (201.022), MERCEDES-BENZ 190 (W201) E 2.0 (201.024), MERCEDES-BENZ 190 (W201) 2.0 (201.023), MERCEDES-BENZ 190 (W201) E 2.0, MERCEDES-BENZ 190 (W201) E 2.3-16, MERCEDES-BENZ 190 (W201) E 2.3-16 (201.034), MERCEDES-BENZ 190 (W201) E 2.3, MERCEDES-BENZ 190 (W201) E 2.3 (201.028), MERCEDES-BENZ 190 (W201) E 2.5-16 Evolution (201.036), MERCEDES-BENZ 190 (W201) E 2.5-16 (201.035), MERCEDES-BENZ 190 (W201) E 2.6, MERCEDES-BENZ 190 (W201) D 2.0 (201.122), MERCEDES-BENZ 190 (W201) D 2.5 (201.126), MERCEDES-BENZ 190 (W201) Turbo-D 2.5 (201.128), (+ 74)

De stappen kunnen lichtjes variëren, afhankelijk van het ontwerp van de wagen.

**VERVANGING: SPIEGELGLAS – MERCEDES W201.  
OVERZICHT MET GEREEDSCHAP DAT U NODIG HEBT:**



- Universele reinigingspray
- Kunststof interieur demontage lefels
- Spatbordbeschermer

**KOOP GEREEDSCHAP**

Vervanging: spiegelglas – Mercedes W201. Tip:

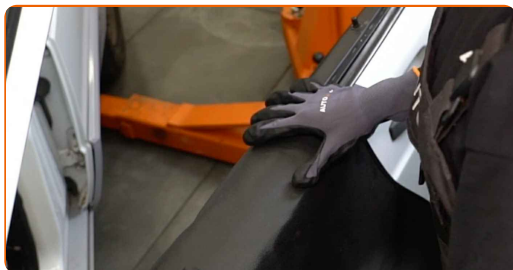
- De vervangingsprocedure is dezelfde voor het spiegelglas van de linker- en rechterzijspiegel.
- NB: alle werkzaamheden aan de auto Mercedes W201 dienen uitgevoerd te worden bij een uitgeschakelde motor.

**VOER DE VERVANGING IN DE VOLGENDE VOLGORDE UIT:**

**1** Zet het portier open.



**2** Gebruik een beschermhoes om beschadiging van lak en kunststof onderdelen van de auto te voorkomen.

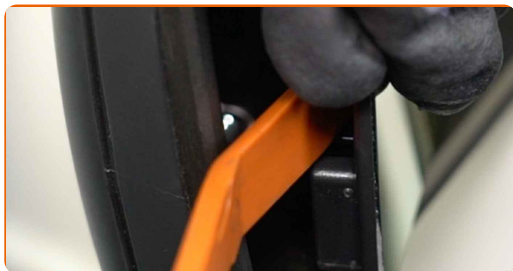


**3** Draai het spiegelglas helemaal naar binnen.



4

Neem het spiegelglas voorzichtig uit de bevestiging. Gebruik een kunststof interieur demontage lepel.



5

Verwijder het spiegelglas.



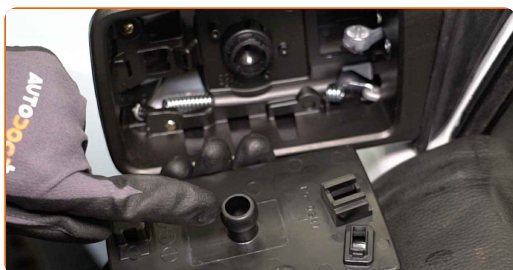
6

Reinig de montageplaatsen van het spiegelglas. Gebruik allesreiniger.



7

Plaats het nieuwe spiegelglas.



## Vervanging: spiegelglas – Mercedes W201. Tips van de experts van AUTODOC:

- Zorg ervoor dat u de klik hoort wanneer deze in de juiste positie is gezet.
- Zet bij de montage niet te veel kracht om beschadiging van het onderdeel te voorkomen.
- Zorg ervoor dat het spiegelglas correct geplaatst is. Het dient met de vergrendelingslipjes op de behuizing uitgelijnd te zijn.

8

Stel het spiegelglas bij .



9

Verwijder de beschermhoes van het spatbord.



10

Doe het portier weer dicht.



**GOED GEDAAN!** 

**BEKIJK MEER TUTORIALS**

## AUTODOC – TOPKWALITEIT EN BETAALBARE AUTO- ONDERDELEN ONLINE

AUTODOC'S MOBIELE APP: GRIJP GEWELDIGE AANBIEDINGEN,  
TERWIJL U COMFORTABEL WINKELT



**+ AUTODOC**

GET IT ON  
**Google Play**

Download on the  
**App Store**

**Download**

**EEN GEWELDIG AANBOD AAN RESERVEONDERDELEN  
VOOR UW AUTO**

**KOOP RESERVEONDERDELEN VOOR MERCEDES**

**SPIEGELGLAS: EEN OMVANGRIJK AANBOD**



**SELECTEER AUTO-ONDERDELEN VOOR MERCEDES W201**

**SPIEGELGLAS VOOR MERCEDES: NU KOPEN**

**SPIEGELGLAS VOOR MERCEDES W201: DE BESTE  
AANBIEDINGEN EN DEALS**

### **DISCLAIMER:**

Het document bevat enkel algemene aanbevelingen die handig kunnen zijn wanneer u reparatie- of vervangingswerken uitvoert. AUTODOC is niet verantwoordelijk voor enig verlies, letsel, schade aan eigendom, verkregen tijdens het reparatie- of vervangingsproces door een onjuist gebruik of misvatting van de voorziene informatie.

AUTODOC is niet verantwoordelijk voor enige mogelijk fouten en onzekerheden in deze gids. De voorziene informatie is enkel voor informatieve doeleinden en kan het advies van specialisten niet vervangen.

AUTODOC is niet verantwoordelijk voor onjuist of gevaarlijk gebruik van uitrusting, gereedschap en auto-onderdelen. AUTODOC raadt ten sterkste aan voorzichtig te zijn en de veiligheidsregels na te leven tijdens het uitvoeren van reparatie- of vervangingswerken. Onthoud: gebruik van auto-onderdelen van lage kwaliteit garandeert niet het geschikte niveau aan wegveiligheid.

© Copyright 2023 – De volledige inhoud van deze website, in het bijzonder teksten, foto's en afbeeldingen, is door de auteurswet beschermd. Alle rechten, inclusief de rechten op verveelvoudiging, openbaarmaking aan derden, verwerking en vertaling, zijn voorbehouden aan AUTODOC SE.