



Hoe slijtage indicator
remblokken vooraan
vervangen bij een
**MERCEDES-BENZ S-
Klasse Coupe (C216)** –
Leidraad voor bij het
vervangen

EENDERE VIDEO-TUTORIAL



Deze video toont de vervangingsprocedure van een eender auto-onderdeel in een andere auto.

Belangrijk!

Deze vervangingsprocedure kan worden toegepast voor de volgende voertuigen: MERCEDES-BENZ S-Klasse Coupe (C216) CL 500 (216.373), MERCEDES-BENZ S-Klasse Coupe (C216) CL 500 4-matic (216.394), MERCEDES-BENZ S-Klasse Coupe (C216) CL 500 (216.371), MERCEDES-BENZ S-Klasse Coupe (C216) CL 600 (216.376), MERCEDES-BENZ S-Klasse Coupe (C216) CL 500 4-matic (216.386)

De stappen kunnen lichtjes variëren, afhankelijk van het ontwerp van de wagen.

Deze tutorial werd gemaakt op basis van de vervangingsprocedure voor een eender auto-onderdeel op: MERCEDES-BENZ C-Klasse Sedan (W204) C 220 CDI (204.008)

**VERVANGING: SLIJTAGE INDICATOR REMBLOKKEN –
MERCEDES-BENZ S-KLASSE COUPE (C216). WERKTUIG
DAT U DAARBIJ NODIG HEBT:**



- Staalborstel
- Schoonmaakborstel van nylon
- WD-40 spray
- Contactspray
- Remmenreiniger
- Anti-squeal pasta
- Keramisch vet
- Momentsleutel
- Combinatiesleutel Nr.17
- Dopsleutel Nr.13
- Krachtdop voor velgen Nr.17
- Ratelsleutel
- Langbektang
- Remklauw terugsteller
- Koevoet
- Wielblok

Koop gereedschap

Vervanging: slijtage indicator remblokken – MERCEDES-BENZ S-Klasse Coupe (C216). Tip van AUTODOC:

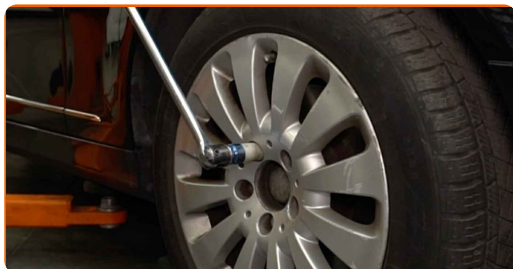
- De vervangingswijze is identiek voor beide remblokslijtage-indicator op dezelfde as.
- De slijtagesensoren moeten samen met de remblokken worden vervangen.
- NB: alle werkzaamheden aan de auto MERCEDES-BENZ S-Klasse Coupe (C216) dienen uitgevoerd te worden bij een uitgeschakelde motor.

VOER DE VERVANGING IN DE VOLGENDE VOLGORDE UIT:

1 Open de motorkap. Schroef het deksel van het remvloeistofreservoir los.

2 Zet de wielen vast met behulp van wielblokken.

3 Maak de wielbouten los. Gebruik de krachtdopsleutel #17.



4 Hef de auto op.

Vervanging: slijtage indicator remblokken – MERCEDES-BENZ S-Klasse Coupe (C216). AUTODOC beveelt aan:

- Indien u een krik gebruikt, zorg ervoor dat deze op een plat oppervlak rust zonder oneffenheden.
- Zorg voor extra beveiliging met kriksteunen.

5

Draai de wielbouten los.



AUTODOC raadt aan:

- Waarschuwing! Houd het wiel vast tijdens het losschroeven van de bevestigingsbouten om letsel te voorkomen. MERCEDES-BENZ S-Klasse Coupe (C216)

6

Neem het wiel eraf.



7 Trek de stekker voor de remblokslijtage-indicator eruit. Maak gebruik van de langbektang.

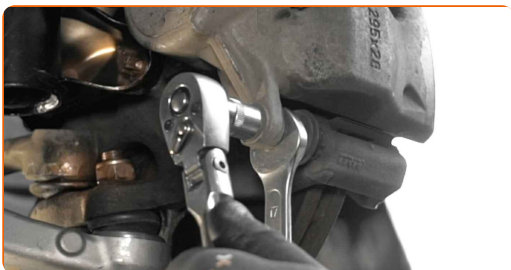


8 Spreid de remblokken. Gebruik een koevoet.

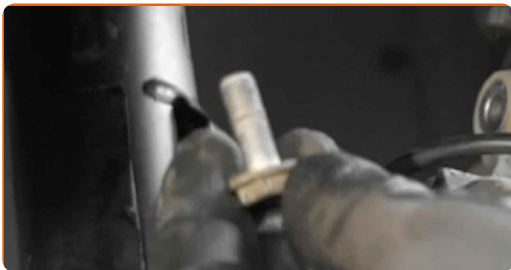


9 Reinig de remklauwbevestigingen. Gebruik een staalborstel. Gebruik de WD-40 spray.

10 Schroef de bevestigingen van de remklauw los. Gebruik een combinatie steeksleutel Nr.17 Gebruik een dopsleutel Nr.13. Gebruik een ratelsleutel.



11 Verwijder de bevestigingsbouten.



12

Verwijder de remklauw.

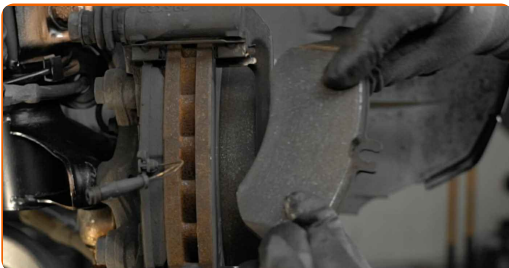


Vervanging: slijtage indicator remblokken – MERCEDES-BENZ S-Klasse Coupe (C216). Tip:

- Bind de remklauw vast aan de ophanging of aan de carrosserie met een kabel, zonder deze los te koppelen van de remslang, om drukontlading van het remsysteem te voorkomen.
- Zorg er voor dat de remklauw niet aan de remslang hangt.
- Druk het rempedaal niet in na het verwijderen van de remklauw. Als resultaat kan de zuiger uit de remcilinder vallen, en kan er remvloeistof lekken of de druk in het systeem ontladen worden.

13

Verwijder de remblokken.



14

Reinig de remklauwbeugel van vuil en stof. Gebruik een staalborstel. Gebruik een remmenreiniger.



AUTODOC raadt aan:

- Wacht enkele minuten na het aanbrengen van de spray.
- Controleer de remklauwhouder, de geleidepennen en de stofkappen van de remklauw. Reinig deze. Vervang ze indien nodig.

15

Behandel de remklauwzuiger. Maak gebruik van een schoonmaakborstel van nylon. Gebruik een remmenreiniger.



AUTODOC raadt aan:

- Vervanging: slijtage indicator remblokken – MERCEDES-BENZ S-Klasse Coupe (C216). Wacht een paar minuten af na het aanbrengen van de spray.

16 Druk de zuiger van de remklauw in. Gebruik een remklauw terugdraaiset.



17 Bevestig de nieuwe slijtagesensor op het nieuwe remblok.



18 Behandel de remblokken op de plekken waar hun oppervlak de remklauwhouder raakt met een daarvoor bedoeld middel. Gebruik een anti-squeal pasta.



AUTODOC raadt aan:

- Zorg ervoor dat het schijfoppervlak proper is vooraleer de blokken te installeren.

19 Installeer de remblokken.



20 Installeer de remklauw en zet deze vast.



21 Breng de bevestigingsbouten aan.



22 Span de remklauwbevestigingen aan. Gebruik een combinatie steeksleutel Nr.17 Gebruik een dopsleutel Nr.13. Gebruik een momentsleutel. Draai deze vast tot een koppel van 34 Nm.



23 Behandel de stekker van de remblokslijtage-indicator met een daarvoor bedoeld middel. Gebruik diëlektrisch smeermiddel.



24 Trek de stekker voor de remblokslijtage-indicator eruit.



25 Reinig het oppervlak waarop de velg moet worden gemonteerd. Gebruik een staalborstel.



26 Behandel het oppervlak waar de remschijf contact maakt met de velg. Maak gebruik van keramisch vet.



27 Reinig het oppervlak van de remschijf. Gebruik een remmenreiniger.



AUTODOC raadt aan:

- Wacht enkele minuten na het aanbrengen van de spray.

28 Installeer het wiel.



AUTODOC raadt aan:

- Belangrijk! Houd het wiel vast tijdens het inschroeven van de bevestigingsbouten.
MERCEDES-BENZ S-Klasse Coupe (C216)

29

Draai de wielbouten vast. Gebruik de krachtdopsleutel #17.



30

Verlaag de wagen en werk in kruisvolgorde bij het aanspannen van de wielbouten. Gebruik de krachtdopsleutel #17. Gebruik een momentsleutel. Draai deze vast tot een koppel van 130 Nm.



31

Verwijder de krik en de wielblokken.



Vervanging: slijtage indicator remblokken – MERCEDES-BENZ S-Klasse Coupe (C216). De experts van AUTODOC bevelen aan:

- Druk het rempedaal enkele malen in zonder de motor te starten, tot u een aanzienlijke weerstand voelt.
- Controleer het niveau aan remvloeistof in het expansiereservoir en vul indien nodig bij.

32

Schroef de dop van het expansievat voor de remvloeistof vast. Sluit de motorkap.

GOED GEDAAN! 

BEKIJK MEER TUTORIALS

AUTODOC – TOPKWALITEIT EN BETAALBARE AUTO-ONDERDELEN ONLINE

AUTODOC'S MOBIELE APP: GRIJP GEWELDIGE AANBIEDINGEN, TERWIJL U COMFORTABEL WINKELT



+ AUTODOC

GET IT ON  **Google Play**

 **Download on the App Store**

Download

EEN GEWELDIG AANBOD AAN RESERVEONDERDELEN VOOR UW AUTO

SLIJTAGE INDICATOR REMBLOKKEN: EEN OMVANGRIJK AANBOD

DISCLAIMER:

Het document bevat enkel algemene aanbevelingen die handig kunnen zijn wanneer u reparatie- of vervangingswerken uitvoert. AUTODOC is niet verantwoordelijk voor enig verlies, letsel, schade aan eigendom, verkregen tijdens het reparatie- of vervangingsproces door een onjuist gebruik of misvatting van de voorziene informatie.

AUTODOC is niet verantwoordelijk voor enige mogelijk fouten en onzekerheden in deze gids. De voorziene informatie is enkel voor informatieve doeleinden en kan het advies van specialisten niet vervangen.

AUTODOC is niet verantwoordelijk voor onjuist of gevaarlijk gebruik van uitrusting, gereedschap en auto-onderdelen. AUTODOC raadt ten sterkste aan voorzichtig te zijn en de veiligheidsregels na te leven tijdens het uitvoeren van reparatie- of vervangingswerken. Onthoud: gebruik van auto-onderdelen van lage kwaliteit garandeert niet het geschikte niveau aan veiligheid.

© Copyright 2022 – De volledige inhoud van deze website, in het bijzonder teksten, foto's en afbeeldingen, is door de auteurswet beschermd. Alle rechten, inclusief de rechten op verveelvoudiging, openbaarmaking aan derden, verwerking en vertaling, zijn voorbehouden aan AUTODOC GmbH.