



Hoe motorolie en filter  
vervangen bij een  
**MERCEDES-BENZ S-  
Klasse Coupe (C216) V6** –  
Leidraad voor bij het  
vervangen

## EENDERE VIDEO-TUTORIAL



Deze video toont de vervangingsprocedure van een eender auto-onderdeel in een andere auto.

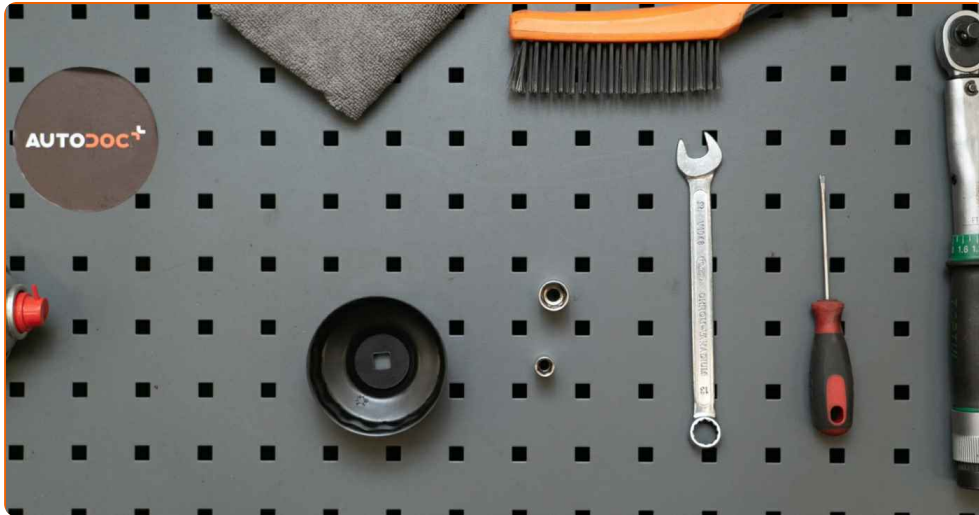
### **Belangrijk!**

Deze vervangingsprocedure kan worden toegepast voor de volgende voertuigen: MERCEDES-BENZ S-Klasse Coupe (C216) CL 500 (216.371), MERCEDES-BENZ S-Klasse Coupe (C216) CL 500 4-matic (216.386)

De stappen kunnen lichtjes variëren, afhankelijk van het ontwerp van de wagen.

Deze tutorial werd gemaakt op basis van de vervangingsprocedure voor een eender auto-onderdeel op: MERCEDES-BENZ C-Klasse Sedan (W203) C 240 (203.061)

VERVANGING: MOTOROLIE EN FILTER – MERCEDES-  
BENZ S-KLASSE COUPE (C216) V6. BENODIGD  
GEREEDSCHAP:



- Staalborstel
- Universele reinigingsspray
- Momentsleutel
- Combinatiesleutel Nr.13
- Dopsleutel Nr.8
- Dopsleutel Nr.13
- Oliefilter dopsleutel 74/15F
- Ratelsleutel
- Olieverseringsbak
- Trechter
- Platte Schroevendraaier
- Microvezeldoek
- Spatbordbeschermer

**Koop gereedschap**

Vervanging: motorolie en filter – MERCEDES-BENZ S-Klasse Coupe (C216) V6.  
Tip van AUTODOC:

- Vervang het oliefilter iedere keer wanneer u de motorolie ververs.
- Gebruik enkel nieuwe O-ringen tijdens de installatie.
- Draag handschoenen om contact met hete vloeistof te voorkomen.
- NB: alle werkzaamheden aan de auto MERCEDES-BENZ S-Klasse Coupe (C216) V6 dienen uitgevoerd te worden bij een uitgeschakelde motor.

**VOER DE VERVANGING IN DE VOLGENDE VOLGORDE UIT:**

1 Open de motorkap.

2 Gebruik een beschermhoes om beschadiging van lak en kunststof onderdelen van de auto te voorkomen.

3 Schroef de olievuldop los.



4 Vijzel de auto op met behulp van een krik of zet de auto boven een reparatiekuil.

Vervanging: motorolie en filter – MERCEDES-BENZ S-Klasse Coupe (C216) V6.  
Deskundigen bevelen aan:

- Het voertuig dient op een vlakke ondergrond te staan, en indien er een hoek is, dient de afvoerstop zich steeds op het laagste punt te bevinden.

**5** Maak de bevestigingen van de onderste afdekkap van de oliepan los. Gebruik een dopsleutel Nr.8. Gebruik een ratelsleutel.



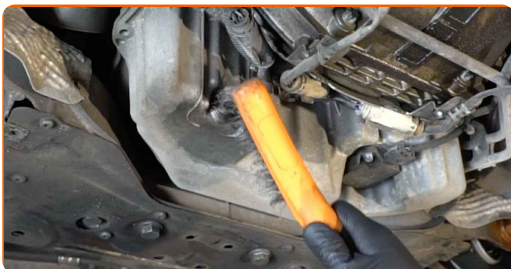
**6** Verwijder de afdekking van de oliepan.



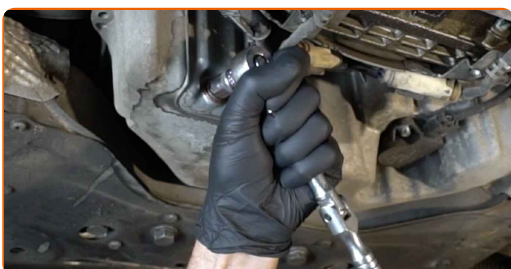
**7** Zet een olie opvangbak van ten minste 9 liter onder het afvoergat.



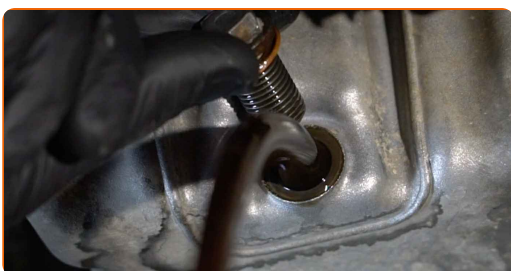
**8** Reinig het gedeelte rondom het afvoergat van de oliepan. Gebruik een staalborstel. Gebruik allesreiniger.



**9** Schroef de aftapplug los. Gebruik een combinatie steeksleutel Nr.13 Gebruik een dopsleutel Nr.13. Gebruik een ratelsleutel.



**10** Voer de gebruikte olie af.



Vervanging: motorolie en filter – MERCEDES-BENZ S-Klasse Coupe (C216) V6.  
Tip van AUTODOC:

- Let op! De olie kan heet zijn.
- Wacht tot de olie volledig uit het afvoergat is afgevoerd.

**11** Reinig de kap van de oliefilterbehuizing.



**12** Schroef de behuizingskap van de filter samen met het oude filterelement los. Gebruik de 74/15F dopsleutel. Gebruik een ratelsleutel.



**13** Zet een bakje voor het oude oliefilter klaar.

**14** Doe het oude oliefilter in de bak.



Vervanging: motorolie en filter – MERCEDES-BENZ S-Klasse Coupe (C216) V6.  
AUTODOC beveelt aan:

- Schuif de bak omhoog. De olie begint onmiddellijk na het verwijderen van het oliefilter uit het afvoergat te lopen.

**15** Bedek de oliefilterbehuizing met een microvezeldoek om te voorkomen dat er vuil en vreemde objecten in het systeem komen.

**16** Maak de oliefilter los van het filterdeksel.



**17** Verwijder oude O-ringen uit het oliefilterdeksel. Gebruik een platte schroevendraaier.



**18** Reinig de kap van de oliefilterbehuizing. Gebruik allesreiniger.



**19** Installeer nieuwe O-ringen en een nieuwe oliefilter op hun montageplaatsen in het filterdeksel.



**Let op!**

- Zorg ervoor dat de filter correct geïnstalleerd wordt. Verwissel de zijden van het onderdeel niet.



**20** Smeer de rubberen afdichting van het nieuwe filter in met een beetje verse olie.

**21** Verwijder de microvezeldoek van de oliefilterbehuizing.

**22** Installeer een nieuw deksel op de oliefilterbehuizing en span deze aan. Gebruik de 74/15F dopsleutel. Gebruik een momentsleutel. Draai deze vast tot een koppel van 25 Nm.



**23** Reinig het gedeelte rondom het afvoergat van de oliepan.



**24** Schroef de nieuwe afvoerplug erin en draai deze vast. Gebruik een dopsleutel Nr.13. Gebruik een momentsleutel. Draai deze vast tot een koppel van 30 Nm.



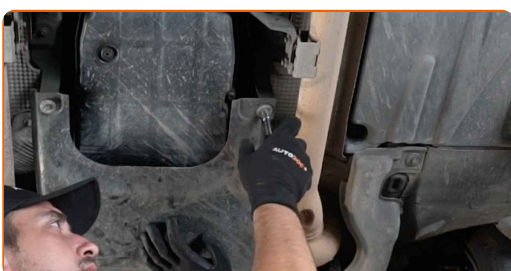
**25** Reinig het gedeelte rondom het afvoergat van de oliepan. Gebruik allesreiniger.



**26** Plaats de onderste afdekkap van de oliepan weer terug.

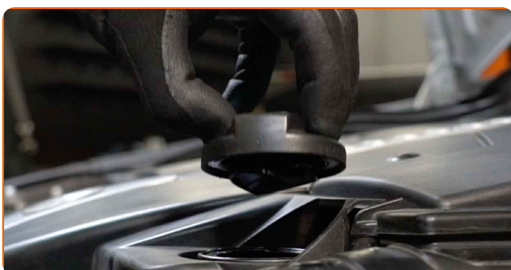


**27** Draai de bevestigingen van de onderste afdekkap van de oliepan vast. Gebruik een dopsleutel Nr.8. Gebruik een ratelsleutel.



**28** Laat de wagen zaken.

**29** Verwijder de kap van de oliefilter.



**30** Steek de trechter erin.



31

Giet de olie in de motor via de vuller. Benodigde hoeveelheid olie: 8 liter.



Vervanging: motorolie en filter – MERCEDES-BENZ S-Klasse Coupe (C216) V6.  
Tip:

- Gebruik de olie aanbevolen door de fabrikant.

32

Installeer de kap van de oliefilter.



33

Draai de olievuldop vast.



34

Zet het contact aan.

35

Ga het oliepeil na met behulp van de boordcomputer. Vul olie indien nodig bij.

- 36** Laat de motor enkele minuten draaien. Nadat het waarschuwingslampje voor de oliedruk uitgaat, dient u de motor uit te zetten. Zet het contact uit.



Vervanging: motorolie en filter – MERCEDES-BENZ S-Klasse Coupe (C216) V6.  
De experts van AUTODOC bevelen aan:

- Controleer of de olievuldop goed vastzit.
- Controleer of de schroefstop van het afvoergat en de oliefilterafdichting goed vastzitten. Indien nodig moet u deze voorzichtig vastdraaien.

- 37** Verwijder de beschermhoes van het spatbord.

- 38** Sluit de motorkap.

Vervanging: motorolie en filter – MERCEDES-BENZ S-Klasse Coupe (C216) V6.  
Tip van AUTODOC:

- Merk op dat het waarschuwingslampje voor oliedruk, dat aangeeft dat er onvoldoende druk in het smeersysteem zit, langer kan branden dan andersom. Na enkele seconden vult de olie alle kanalen en gaat het lampje uit.
- Zorg er omwille van het milieu voor dat gebruikte filters op speciale afvalverzamelplaatsen gedeponeerd worden.

**GOED GEDAAN!** 

**BEKIJK MEER TUTORIALS**

## AUTODOC – TOPKWALITEIT EN BETAALBARE AUTO-ONDERDELEN ONLINE

**AUTODOC'S MOBIELE APP: GRIJP GEWELDIGE AANBIEDINGEN, TERWIJL U COMFORTABEL WINKELT**



**+ AUTODOC**

GET IT ON  **Google Play**

 **Download on the App Store**

**Download**

**EEN GEWELDIG AANBOD AAN RESERVEONDERDELEN VOOR UW AUTO**

**OLIEFILTERS: EEN OMVANGRIJK AANBOD**

### **DISCLAIMER:**

Het document bevat enkel algemene aanbevelingen die handig kunnen zijn wanneer u reparatie- of vervangingswerken uitvoert. AUTODOC is niet verantwoordelijk voor enig verlies, letsel, schade aan eigendom, verkregen tijdens het reparatie- of vervangingsproces door een onjuist gebruik of misvatting van de voorziene informatie.

AUTODOC is niet verantwoordelijk voor enige mogelijk fouten en onzekerheden in deze gids. De voorziene informatie is enkel voor informatieve doeleinden en kan het advies van specialisten niet vervangen.

AUTODOC is niet verantwoordelijk voor onjuist of gevaarlijk gebruik van uitrusting, gereedschap en auto-onderdelen. AUTODOC raadt ten sterkste aan voorzichtig te zijn en de veiligheidsregels na te leven tijdens het uitvoeren van reparatie- of vervangingswerken. Onthoud: gebruik van auto-onderdelen van lage kwaliteit garandeert niet het geschikte niveau aan veiligheid.

© Copyright 2022 – De volledige inhoud van deze website, in het bijzonder teksten, foto's en afbeeldingen, is door de auteurswet beschermd. Alle rechten, inclusief de rechten op verveelvoudiging, openbaarmaking aan derden, verwerking en vertaling, zijn voorbehouden aan AUTODOC GmbH.