



Hoe bougies vervangen  
bij een **MERCEDES-BENZ**  
**S-Klasse Coupe (C216)** –  
Leidraad voor bij het  
vervangen

## EENDERE VIDEO-TUTORIAL



Deze video toont de vervangingsprocedure van een eender auto-onderdeel in een andere auto.

### **i** Belangrijk!

Deze vervangingsprocedure kan worden toegepast voor de volgende voertuigen:  
MERCEDES-BENZ S-Klasse Coupe (C216) CL 65 AMG (216.379), MERCEDES-BENZ S-Klasse Coupe (C216) CL 600 (216.376)

De stappen kunnen lichtjes variëren, afhankelijk van het ontwerp van de wagen.

Deze tutorial werd gemaakt op basis van de vervangingsprocedure voor een eender auto-onderdeel op: MERCEDES-BENZ B-Klasse (W245) B 170 (245.232) MERCEDES-BENZ B-Klasse (W245) B 150 (245.231) MERCEDES-BENZ B-Klasse (W245) B 170 NGT (245.233) MERCEDES-BENZ B-Klasse (W245) B 160 (245.231) MERCEDES-BENZ B-Klasse (W245) B 180 (245.232)

VERVANGING: BOUGIES – MERCEDES-BENZ S-KLASSE  
COUPE (C216). BENODIGD GEREEDSCHAP:



- Antiblokkerend smeermiddel voor hoge temperaturen
- Bougiesleutel nr.16
- Ratelsleutel
- Momentsleutel
- Rondbektang
- Spatbordbeschermer

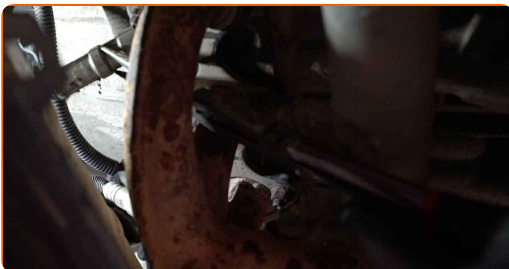
**Koop gereedschap**

Vervanging: bougies – MERCEDES-BENZ S-Klasse Coupe (C216). De experts van AUTODOC bevelen aan:

- Het vervangingsproces is voor alle bougies hetzelfde.
- Alle werkzaamheden moeten worden verricht met stilstaande motor.

## VERVANGING: BOUGIES – MERCEDES-BENZ S-KLASSE COUPE (C216). AANBEVOLEN VOLGORDE VAN STAPPEN:

- 1 Open de motorkap.
- 2 Gebruik een beschermhoes om beschadiging van lak en kunststof onderdelen van de auto te voorkomen.
- 3 Maak de bougiekabels los van de montagelocatie voor de bougie. Gebruik een rondbektang.

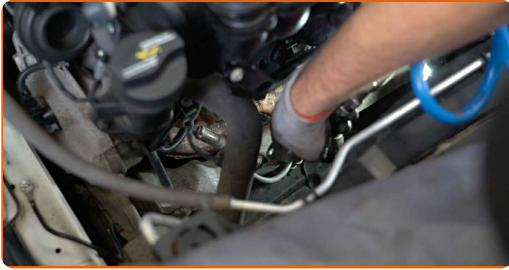


Vervanging: bougies – MERCEDES-BENZ S-Klasse Coupe (C216). Deskundigen bevelen aan:

- Wees voorzichtig zodat u de bougiekabels niet beschadigt.
- Onthoud de volgorde van de bougiekabels.

4

Reinig vuil, stof en afzetting uit de binnenzijde van de montagelocatie van de bougies.



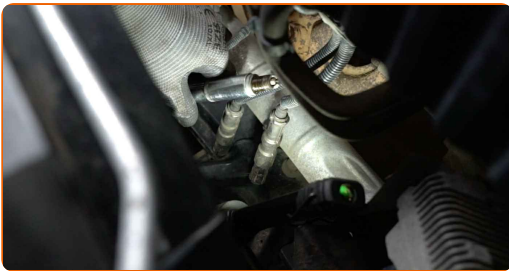
5

Draai de bougies los. Gebruik bougiesleutel #16. Gebruik een ratelsleutel.



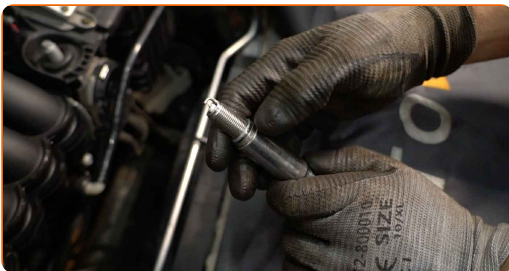
6

Verwijder de bougies.

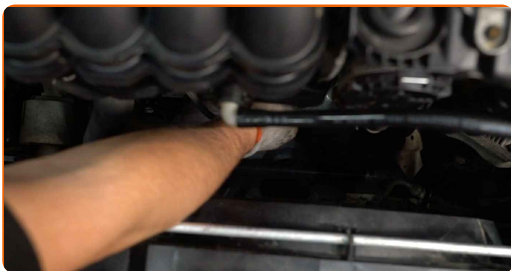


7

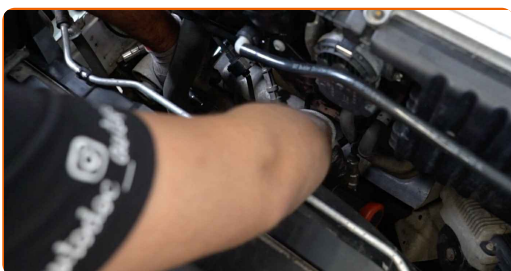
Breng een dunne laag van een speciaal antiblokkerend smeermiddel voor hoge temperatuur aan op de schroefdraad van de nieuwe bougies.



**8** Installeer de nieuwe bougies in de montageopeningen.



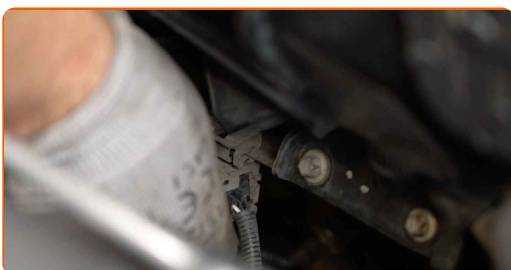
**9** Schroef nieuwe bougies vast. Gebruik bougiesleutel #16. Gebruik een momentsleutel. Draai deze vast tot een koppel van 27 Nm.



Vervanging: bougies – MERCEDES-BENZ S-Klasse Coupe (C216). AUTODOC beveelt aan:

- Span de bougies niet met extreme kracht aan. Het aandraaimoment overschrijden kan schade aan de draadverbinding aanbrengen.
- Wees voorzichtig bij het gebruik van een bougiesleutel. Het schuintrekken kan schade veroorzaken aan de draadverbinding.

**10** Installeer de bougiekabels in de montagelocaties van de bougie. Zorg ervoor dat u de klik hoort wanneer deze in de juiste positie is gezet.



## AUTODOC raadt aan:

- Vervanging: bougies – MERCEDES-BENZ S-Klasse Coupe (C216). Houd u aan de stappen voor de montage.

11 Laat de motor enkele minuten draaien. Dit is noodzakelijk om te garanderen dat de component correct werkt.

12 Den Motor abstellen.

13 Verwijder de beschermhoes van het spatbord.

14 Sluit de motorkap.

**GOED GEDAAN!** 

**BEKIJK MEER TUTORIALS**

## AUTODOC – TOPKWALITEIT EN BETAALBARE AUTO-ONDERDELEN ONLINE

**AUTODOC'S MOBIELE APP: GRIJP GEWELDIGE AANBIEDINGEN, TERWIJL U COMFORTABEL WINKELT**



**+ AUTODOC**

GET IT ON  **Google Play**

 **Download on the App Store**

**Download**

**EEN GEWELDIG AANBOD AAN RESERVEONDERDELEN VOOR UW AUTO**

**BOUGIES: EEN OMVANGRIJK AANBOD**

### **DISCLAIMER:**

Het document bevat enkel algemene aanbevelingen die handig kunnen zijn wanneer u reparatie- of vervangingswerken uitvoert. AUTODOC is niet verantwoordelijk voor enig verlies, letsel, schade aan eigendom, verkregen tijdens het reparatie- of vervangingsproces door een onjuist gebruik of misvatting van de voorziene informatie.

AUTODOC is niet verantwoordelijk voor enige mogelijk fouten en onzekerheden in deze gids. De voorziene informatie is enkel voor informatieve doeleinden en kan het advies van specialisten niet vervangen.

AUTODOC is niet verantwoordelijk voor onjuist of gevaarlijk gebruik van uitrusting, gereedschap en auto-onderdelen. AUTODOC raadt ten sterkste aan voorzichtig te zijn en de veiligheidsregels na te leven tijdens het uitvoeren van reparatie- of vervangingswerken. Onthoud: gebruik van auto-onderdelen van lage kwaliteit garandeert niet het geschikte niveau aan veiligheid.

© Copyright 2022 – De volledige inhoud van deze website, in het bijzonder teksten, foto's en afbeeldingen, is door de auteurswet beschermd. Alle rechten, inclusief de rechten op verveelvoudiging, openbaarmaking aan derden, verwerking en vertaling, zijn voorbehouden aan AUTODOC GmbH.