



Hoe bougiekabel
vervangen bij een

MERCEDES-BENZ

Saloon (W123) – Leidraad
voor bij het vervangen

EENDERE VIDEO-TUTORIAL



Deze video toont de vervangingsprocedure van een eender auto-onderdeel in een andere auto.

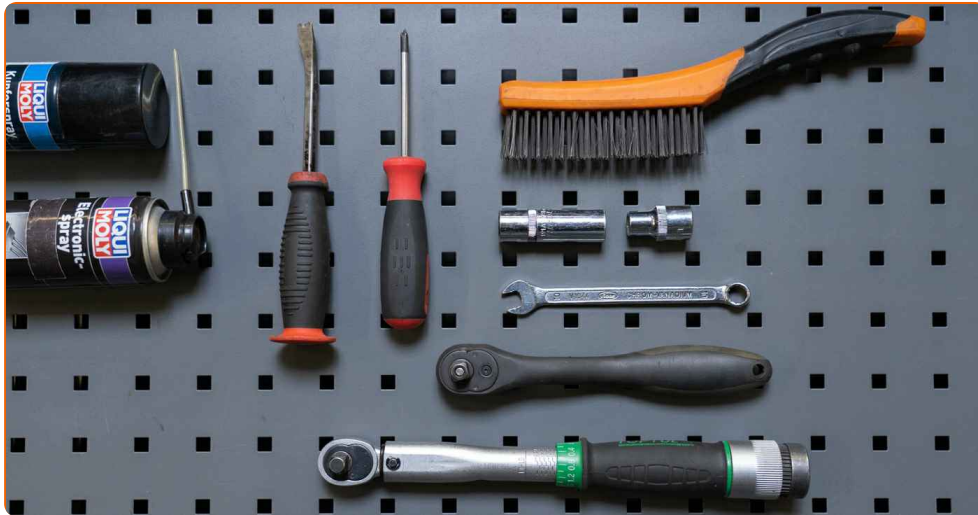
Belangrijk!

Deze vervangingsprocedure kan worden toegepast voor de volgende voertuigen: MERCEDES-BENZ Saloon (W123) 200 2.0, MERCEDES-BENZ Saloon (W123) 200 2.0 (123.220), MERCEDES-BENZ Saloon (W123) 230 E 2.3 (123.223)

De stappen kunnen lichtjes variëren, afhankelijk van het ontwerp van de wagen.

Deze tutorial werd gemaakt op basis van de vervangingsprocedure voor een eender auto-onderdeel op: MERCEDES-BENZ 190 (W201) 2.0 (201.023)

VERVANGING: BOUGIEKABEL – MERCEDES-BENZ
SALOON (W123). WERKTUIG DAT U DAARBIJ NODIG
HEBT:



- Staalborstel
- Antiblokkerend smeermiddel voor hoge temperaturen
- Diëlektrisch vet
- Momentsleutel
- Combinatiesleutel Nr.10
- Dopsleutel Nr.10
- Bougiesleutel nr.16
- Ratelsleutel
- Kruisschroevendraaier
- koevoet
- Spatbordbeschermer

Koop gereedschap

Vervanging: bougiekabel – MERCEDES-BENZ Saloon (W123). AUTODOC beveelt aan:

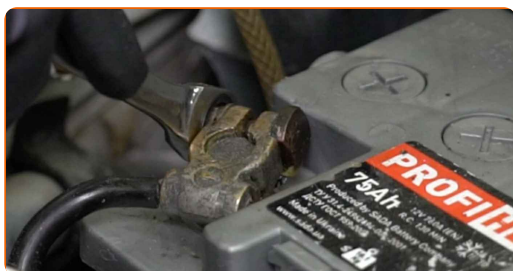
- Waarschuwing! Zet de motor uit voordat u begint met de werkzaamheden – MERCEDES-BENZ Saloon (W123).

VOER DE VERVANGING IN DE VOLGENDE VOLGORDE UIT:

1 Open de motorkap.

2 Gebruik een beschermhoes om beschadiging van lak en kunststof onderdelen van de auto te voorkomen.

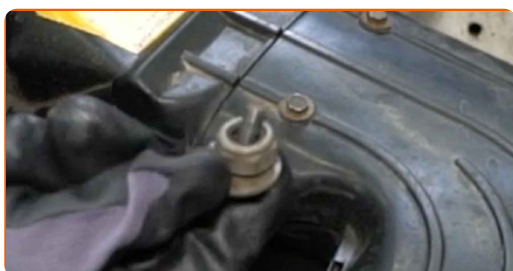
3 Ontkoppel de aardingskabelpool van de accu. Gebruik een combinatie steeksleutel Nr.10.



4 Schroef de bevestigingen van de inlaatpijp los. Gebruik een kruisschroevendraaier. Gebruik een dopsleutel Nr.10. Gebruik een ratelsleutel.



5 Verwijder de bevestigingsbouten.



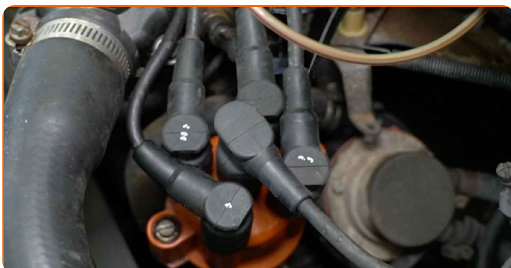
6 Verwijder de luchtinlaatslang.



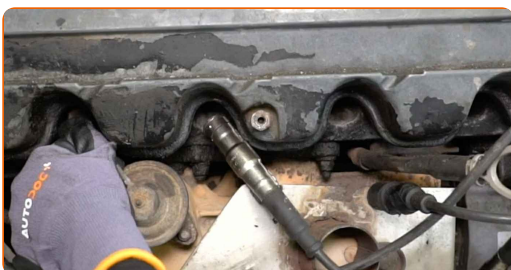
7 Verwijder de beugel van de bougiekabel.



8 Breng markeringen aan om de installatievolgorde van de bougiekabels aan te duiden.



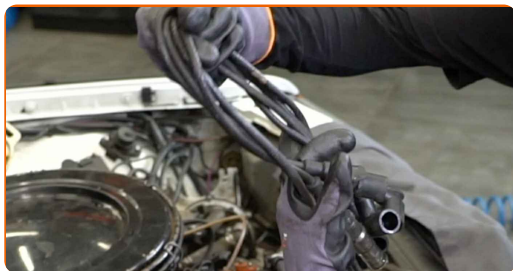
9 Verwijder de bougiekabels van de bougies.



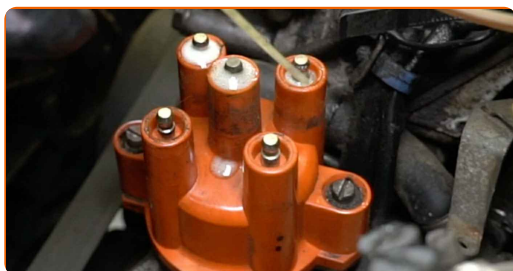
10 Maak de bougiekabels los van de stroomverdeler.



11 Verwijder de bougiekabels.

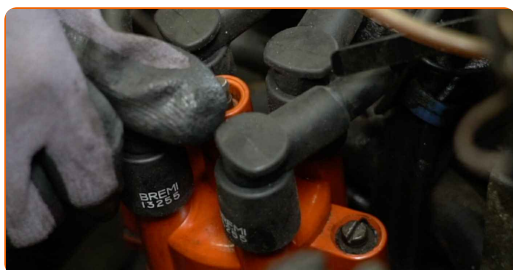


12 Behandel de polen van de stroomverdeler. Gebruik een staalborstel. Gebruik diëlektrisch smeermiddel.



13 Monteer nieuwe bougiekabels.

14 Sluit de bougiekabels op de stroomverdeler aan.



Vervanging: bougiekabel – MERCEDES-BENZ Saloon (W123). Tips van de experts van AUTODOC:

- Neem de installatievolgorde in acht.

15 Verwijder de kap van de bobine.



16 Maak de bougiekabel los van de bobine.



17 Verwijder de bougiekabel van de kap van de bobine. Gebruik een koevoet.



18 Plaats de nieuwe bougiekabel in de kap van de bobine.



19 Sluit de bougiekabel op de bobine aan.



20

Monteer de kap van de bobine.



21

Monteer de beugel van de bougiekabel.



22

Sluit de bougiekabels op de bougies aan.



AUTODOC raadt aan:

- Vervanging: bougiekabel – MERCEDES-BENZ Saloon (W123). Houd u aan de stappen voor de montage.

23

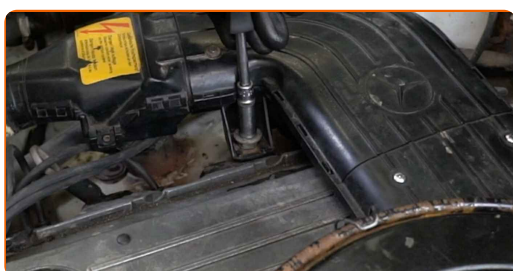
Bevestig de luchtinlaatslang.



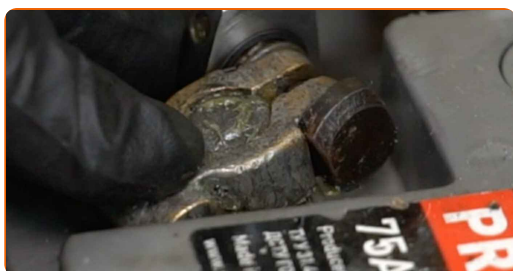
24 Breng de bevestigingsbouten aan.



25 Schroef de bevestigingen van de inlaatspijp vast. Gebruik een kruisschroevendraaier. Gebruik een dopsleutel Nr.10. Gebruik een ratelsleutel.



26 Sluit de aardingskabelpool aan op de accu.



27 Laat de motor enkele minuten draaien. Dit is noodzakelijk om te garanderen dat de component correct werkt.

28 Schakel de motor uit.

29 Verwijder de beschermhoes van het spatbord.

30 Klap de motorkap dicht.

GOED GEDAAN! 

BEKIJK MEER TUTORIALS

AUTODOC – TOPKWALITEIT EN BETAALBARE AUTO-ONDERDELEN ONLINE

AUTODOC'S MOBIELE APP: GRIJP GEWELDIGE AANBIEDINGEN, TERWIJL U COMFORTABEL WINKELT



+ AUTODOC

GET IT ON  **Google Play**

 **Download on the App Store**

Download

EEN GEWELDIG AANBOD AAN RESERVEONDERDELEN VOOR UW AUTO

BOUGIEKABEL: EEN OMVANGRIJK AANBOD

DISCLAIMER:

Het document bevat enkel algemene aanbevelingen die handig kunnen zijn wanneer u reparatie- of vervangingswerken uitvoert. AUTODOC is niet verantwoordelijk voor enig verlies, letsel, schade aan eigendom, verkregen tijdens het reparatie- of vervangingsproces door een onjuist gebruik of misvatting van de voorziene informatie.

AUTODOC is niet verantwoordelijk voor enige mogelijk fouten en onzekerheden in deze gids. De voorziene informatie is enkel voor informatieve doeleinden en kan het advies van specialisten niet vervangen.

AUTODOC is niet verantwoordelijk voor onjuist of gevaarlijk gebruik van uitrusting, gereedschap en auto-onderdelen. AUTODOC raadt ten sterkste aan voorzichtig te zijn en de veiligheidsregels na te leven tijdens het uitvoeren van reparatie- of vervangingswerken. Onthoud: gebruik van auto-onderdelen van lage kwaliteit garandeert niet het geschikte niveau aan veiligheid.

© Copyright 2023 – De volledige inhoud van deze website, in het bijzonder teksten, foto's en afbeeldingen, is door de auteurswet beschermd. Alle rechten, inclusief de rechten op verveelvoudiging, openbaarmaking aan derden, verwerking en vertaling, zijn voorbehouden aan AUTODOC SE.