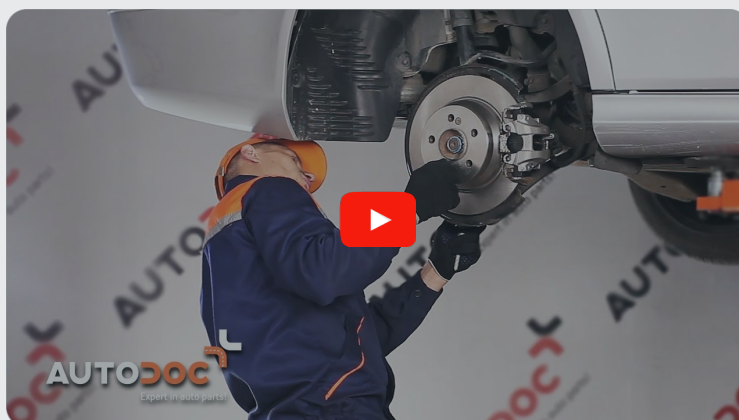




Hoe stabilisatorstang  
achteraan vervangen bij  
een **MERCEDES-BENZ SL**  
**(R230)** – Leidraad voor bij  
het vervangen

## EENDERE VIDEO-TUTORIAL



Deze video toont de vervangingsprocedure van een eender auto-onderdeel in een andere auto.

### **Belangrijk!**

Deze vervangingsprocedure kan worden toegepast voor de volgende voertuigen: MERCEDES-BENZ SL (R230) 500 5.0 (230.475), MERCEDES-BENZ SL (R230) 55 AMG 5.4 (230.474), MERCEDES-BENZ SL (R230) 55 AMG 5.4 Kompressor (230.474), MERCEDES-BENZ SL (R230) 350 3.7 (230.467), MERCEDES-BENZ SL (R230) 600 5.5 (230.476), MERCEDES-BENZ SL (R230) 65 AMG 6.0 (230.479), MERCEDES-BENZ SL (R230) 350 3.5, MERCEDES-BENZ SL (R230) 63 AMG 6.2 (230.470), MERCEDES-BENZ SL (R230) 280 3.0, MERCEDES-BENZ SL (R230) 300 3.0, MERCEDES-BENZ SL (R230) 65 AMG 6.0 Black Series (230.479)

De stappen kunnen lichtjes variëren, afhankelijk van het ontwerp van de wagen.

Deze tutorial werd gemaakt op basis van de vervangingsprocedure voor een eender auto-onderdeel op: MERCEDES-BENZ E-Klasse Sedan (W211) E 220 CDI (211.006)

**VERVANGING: STABILISATORSTANG – MERCEDES-  
BENZ SL (R230). OVERZICHT MET GEREEDSCHAP DAT  
U NODIG HEBT:**



- Staalborstel
- Universele reinigingsspray
- WD-40 spray
- Remmenreiniger
- Kopervet
- Combinatiesleutel Nr.16
- Combinatiesleutel Nr.22
- Dopsleutel Nr.16
- Krachtdop voor velgen Nr.17
- Ratelsleutel
- Momentsleutel
- Wielblok

**Koop gereedschap**

Vervanging: stabilisatorstang – MERCEDES-BENZ SL (R230). De experts van AUTODOC bevelen aan:

- Vervang de koppelstangen op een MERCEDES-BENZ SL (R230) in paren.
- De vervangprocedure is identiek voor beide koppelstangen op dezelfde as.
- Alle werkzaamheden moeten worden verricht met stilstaande motor.

## VERVANGING: STABILISATORSTANG – MERCEDES-BENZ SL (R230). ONDERNEEM DE VOLGENDE STAPPEN:

- 1 Zet de wielen vast met behulp van wielblokken.
- 2 Maak de wielbouten los. Gebruik de krachtdopsleutel #17.
- 3 Verhoog de achterzijde van de wagen en plaats veilig op steunen.
- 4 Draai de wielbouten los.



Vervanging: stabilisatorstang – MERCEDES-BENZ SL (R230). Tip:

- U moet het wiel in de hoogste stand houden als u de bouten losdraait.

5 Neem het wiel eraf.



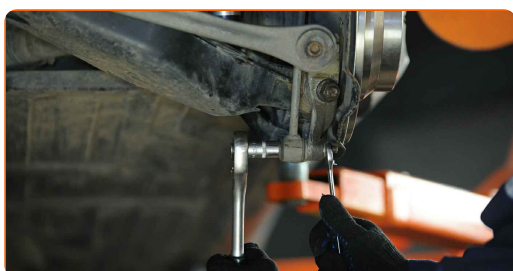
6 Reinig de koppelstangbevestigingen. Gebruik een staalborstel. Gebruik de WD-40 spray.



7 Schroef het bevestigingsstuk dat de koppelstang en de stabilisatorstang met elkaar verbindt los. Gebruik een combinatie steeksleutel Nr.16 Gebruik een combinatie steeksleutel Nr.22

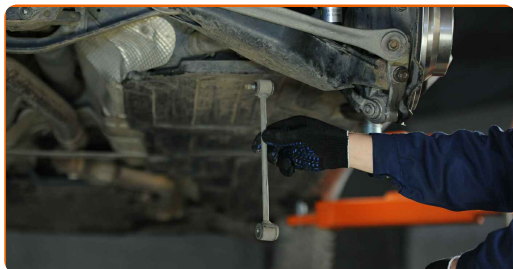


8 Schroef de bevestigingsmiddelen die de stabilisator koppelstang en de fusee met elkaar verbinden los. Gebruik een combinatie steeksleutel Nr.16 Gebruik een dopsleutel Nr.16. Gebruik een ratelsleutel.

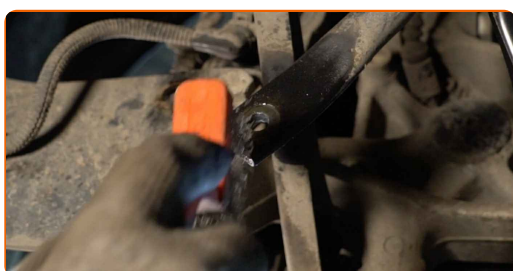


9 Verwijder de bevestigingsbout.

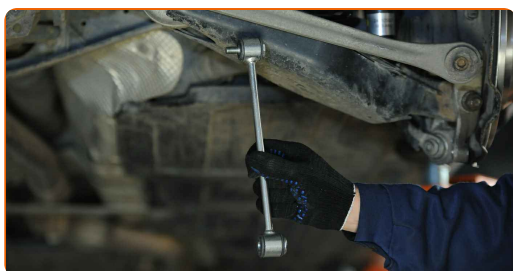
**10** Verwijder de stabilisatorstang.



**11** Maak de plekken waar de stabilisatorkoppelstang gemonteerd is schoon. Gebruik een staalborstel. Gebruik de WD-40 spray.



**12** Installeer de dwarse koppelstang.

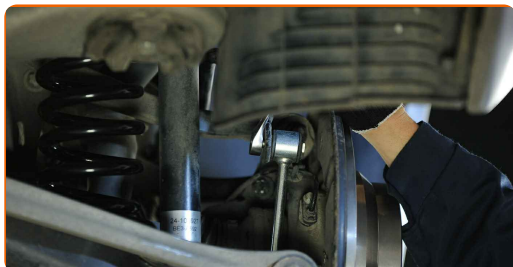


**13** Breng de bevestigingsbouten aan.

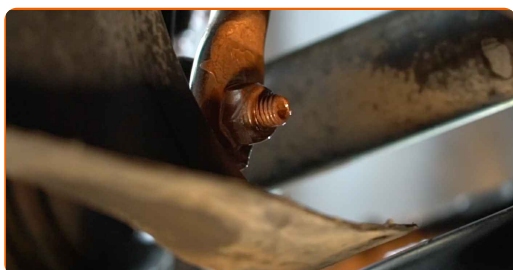
**14** Draai de bevestigingsmiddelen die de stabilisatorkoppelstang en de fusee met elkaar verbinden vast. Gebruik een combinatie steeksleutel Nr.16 Gebruik een dopsleutel Nr.16. Gebruik een momentsleutel. Draai deze vast tot een koppel van 50 Nm.



- 15** Draai het bevestigingsstuk dat de koppelstang en de stabilisatorstang met elkaar verbindt vast. Gebruik een combinatie steeksleutel Nr.16 Gebruik een combinatie steeksleutel Nr.22 Gebruik een momentsleutel. Draai deze vast tot een koppel van 50 Nm.



- 16** Behandel alle gewrichten van de koppelstang. Gebruik een kopersmeermiddel.



- 17** Behandel het oppervlak waar de remschijf contact maakt met de velg. Gebruik een kopersmeermiddel.



- 18** Reinig het oppervlak van de remschijf. Gebruik een remmenreiniger.

Vervanging: stabilisatorstang – MERCEDES-BENZ SL (R230). AUTODOC beveelt aan:

- Wacht enkele minuten na het aanbrengen van de spray.

19

Installeer het wiel.



**AUTODOC raadt aan:**

- Belangrijk! Houd het wiel vast tijdens het inschroeven van de bevestigingsbouten.  
MERCEDES-BENZ SL (R230)

20

Draai de wielbouten vast. Gebruik de krachtdopsleutel #17.



21

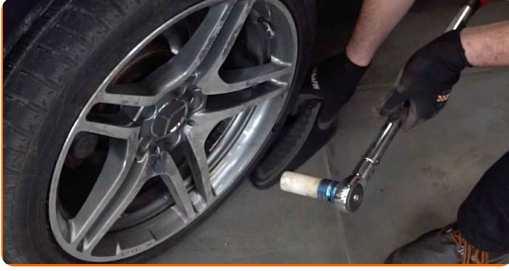
Verlaag de wagen en werk in kruisvolgorde bij het aanspannen van de wielbouten. Gebruik de krachtdopsleutel #17. Gebruik een momentsleutel. Draai deze vast tot een koppel van 120 Nm.





22

Verwijder de krik en de wielblokken.



**GOED GEDAAN!** 

**BEKIJK MEER TUTORIALS**

# AUTODOC – TOPKWALITEIT EN BETAALBARE AUTO-ONDERDELEN ONLINE

**AUTODOC'S MOBIELE APP: GRIJP GEWELDIGE AANBIEDINGEN, TERWIJL U COMFORTABEL WINKELT**



**EEN GEWELDIG AANBOD AAN RESERVEONDERDELEN VOOR UW AUTO**

**STABILISATORSTANG: EEN OMVANGRIJK AANBOD**

## **DISCLAIMER:**

Het document bevat enkel algemene aanbevelingen die handig kunnen zijn wanneer u reparatie- of vervangingswerken uitvoert. AUTODOC is niet verantwoordelijk voor enig verlies, letsel, schade aan eigendom, verkregen tijdens het reparatie- of vervangingsproces door een onjuist gebruik of misvatting van de voorziene informatie.

AUTODOC is niet verantwoordelijk voor enige mogelijk fouten en onzekerheden in deze gids. De voorziene informatie is enkel voor informatieve doeleinden en kan het advies van specialisten niet vervangen.

AUTODOC is niet verantwoordelijk voor onjuist of gevaarlijk gebruik van uitrusting, gereedschap en auto-onderdelen. AUTODOC raadt ten sterkste aan voorzichtig te zijn en de veiligheidsregels na te leven tijdens het uitvoeren van reparatie- of vervangingswerken. Onthoud: gebruik van auto-onderdelen van lage kwaliteit garandeert niet het geschikte niveau aan veiligheid.

© Copyright 2023 – De volledige inhoud van deze website, in het bijzonder teksten, foto's en afbeeldingen, is door de auteurswet beschermd. Alle rechten, inclusief de rechten op verveelvoudiging, openbaarmaking aan derden, verwerking en vertaling, zijn voorbehouden aan AUTODOC GmbH.