



Hoe fuseekogel vooraan
vervangen bij een
MERCEDES-BENZ SLK
(R170) – Leidraad voor bij
het vervangen

EENDERE VIDEO-TUTORIAL



Deze video toont de vervangingsprocedure van een eender auto-onderdeel in een andere auto.

ⓘ Belangrijk!

Deze vervangingsprocedure kan worden toegepast voor de volgende voertuigen: MERCEDES-BENZ SLK (R170) 200 2.0 (170.435), MERCEDES-BENZ SLK (R170) 230 2.3 Kompressor (170.447), MERCEDES-BENZ SLK (R170) 200 2.0 Kompressor (170.445), MERCEDES-BENZ SLK (R170) 200 2.0 Kompressor (170.444), MERCEDES-BENZ SLK (R170) 230 2.3 Kompressor (170.449), MERCEDES-BENZ SLK (R170) 320 3.2 (170.465), MERCEDES-BENZ SLK (R170) 32 AMG 3.2 Kompressor (170.466), MERCEDES-BENZ SLK (R170) 230 2.3 (170.449)

De stappen kunnen lichtjes variëren, afhankelijk van het ontwerp van de wagen.

Deze tutorial werd gemaakt op basis van de vervangingsprocedure voor een eender auto-onderdeel op: MERCEDES-BENZ E-Klasse Sedan (W210) E 270 CDI (210.016)

VERVANGING: FUSEEKOGEL – MERCEDES-BENZ SLK (R170). WERKTUIG DAT U DAARBIJ NODIG HEBT:



- Staalborstel
- WD-40 spray
- Remmenreiniger
- Keramisch vet
- Momentsleutel
- Combinatiesleutel Nr.22
- Dopsleutel Nr.21
- Dopsleutel Nr.22
- Krachtdop voor velgen Nr.17
- Ratelsleutel
- Wringijzer
- Kogelgewrichttrekker
- Hydraulische versnellingsbak krik
- Wielblok

Koop gereedschap

Vervanging: fuseekogel – MERCEDES-BENZ SLK (R170). Tip van AUTODOC:

- De vervangingswijze is dezelfde voor de linker- en rechterfuseekogel.
- Alle werkzaamheden moeten worden verricht met stilstaande motor.

VERVANGING: FUSEEKOGEL – MERCEDES-BENZ SLK (R170). AANBEVOLEN VOLGORDE VAN STAPPEN:

1 Zet de wielen vast met behulp van wielblokken.

2 Draai de wielbouten los. Gebruik de krachtdopsleutel #17. Gebruik een wringijzer.



3 Hef de auto op.

AUTODOC raadt aan:

- Indien u een krik gebruikt, zorg ervoor dat deze op een plat oppervlak rust zonder oneffenheden.
- Zorg voor extra beveiliging met kriksteunen.

4

Draai de wielbouten los.



Vervanging: fuseekogel – MERCEDES-BENZ SLK (R170). Tip:

- U moet het wiel in de hoogste stand houden als u de bouten losdraait.

5

Neem het wiel eraf.



6

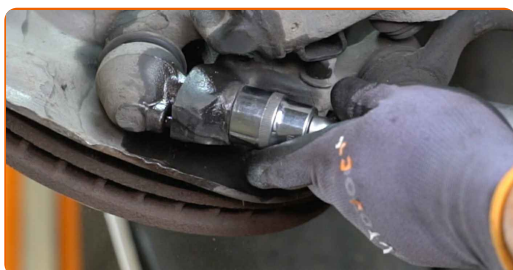
Reinig de bevestigingen van de fuseekogels. Gebruik een staalborstel. Gebruik de WD-40 spray.



- 7** Schroef het bevestigingsmiddel dat de fuseekogel met de fusee verbindt los. Gebruik een combinatie steeksleutel Nr.22.



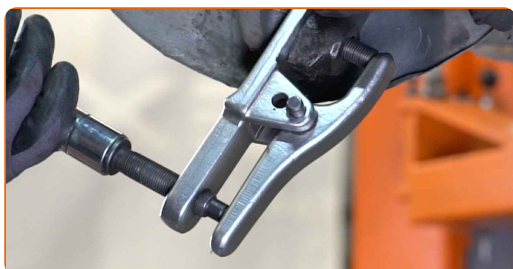
- 8** Schroef de bevestiging los die het kogelgewricht aan de draagarm van de ophanging vastmaakt. Gebruik een dopsleutel Nr.22. Gebruik een ratelsleutel.



- 9** Ontkoppel de fuseekogel van de draagarm. Gebruik een kogelgewrichttrekker.



- 10** Ontkoppel de fuseekogel van de fusee. Gebruik een kogelgewrichttrekker.



11 Verwijder de fuseekogel.



12 Stut de fusee. Gebruik een hydraulische versnellingsbak krik.

13 Reinig de montagelocatie van het kogelgewricht. Gebruik een staalborstel.

14 Monteer een nieuwe fuseekogel.



15 Verbind het kogelgewricht met de draagarm.



16 Verbind de fuseekogel met de fusee.



17

Verwijder de stut vanonder de fusee.



AUTODOC raadt aan:

- Vervanging: fuseekogel – MERCEDES-BENZ SLK (R170). Laat de versnellingsbakkrak soepel zakken, zonder geschok, teneinde de onderdelen en mechanismen niet te beschadigen.

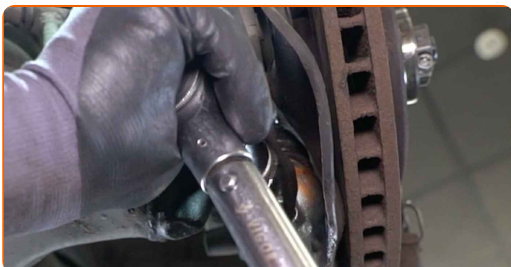
18

Draai het bevestigingsmiddel voor de fuseekogel aan. Gebruik een combinatie steeksleutel Nr.22. Gebruik een momentsleutel. Draai deze vast tot een koppel van 105 Nm.

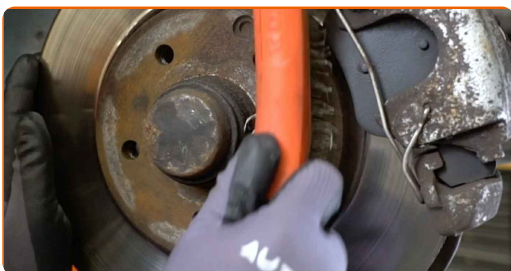


19

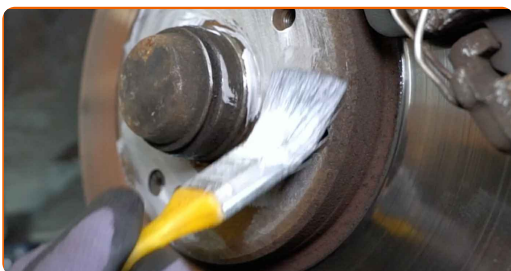
Haal de bevestiging, die de fuseekogel met de fusee verbindt, aan. Gebruik een dopsleutel Nr.21. Gebruik een momentsleutel. Draai deze vast tot een koppel van 105 Nm.



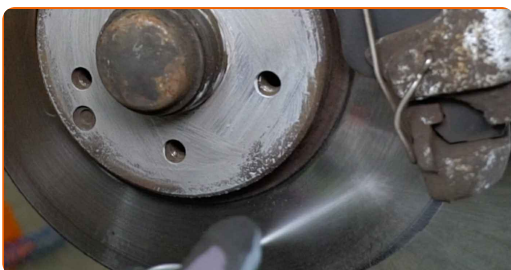
20 Reinig het oppervlak waarop de velg moet worden gemonteerd. Gebruik een staalborstel.



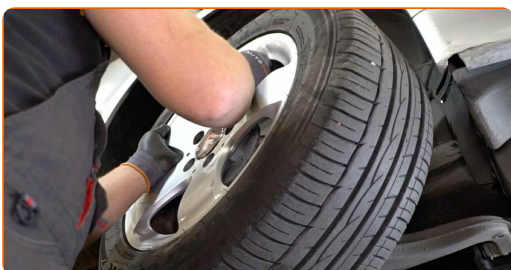
21 Behandel het oppervlak waar de remschijf contact maakt met de velg. Maak gebruik van keramisch vet.



22 Reinig het oppervlak van de remschijf. Gebruik een remmenreiniger.



23 Monteer het wiel.

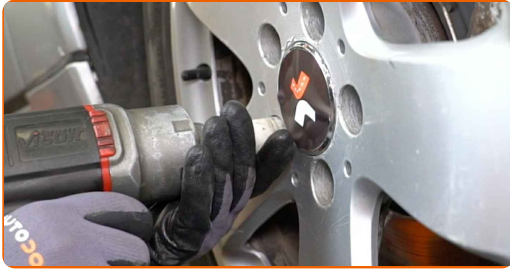


Vervanging: fuseekogel – MERCEDES-BENZ SLK (R170). Tips van de experts van AUTODOC:

- Houd het wiel omhoog tijdens het vastschroeven van de bevestigingsbouten om verwondingen te vermijden.

24

Draai de wielbouten vast. Gebruik de krachtdopsleutel #17. Gebruik een ratelsleutel.



25

Verlaag de wagen en werk in kruisvolgorde bij het aanspannen van de wielbouten. Gebruik de krachtdopsleutel #17. Gebruik een momentsleutel. Draai deze vast tot een koppel van 110 Nm.



26

Verwijder de krik en de wielblokken.



GOED GEDAAN! 

BEKIJK MEER TUTORIALS

AUTODOC – TOPKWALITEIT EN BETAALBARE AUTO-ONDERDELEN ONLINE

AUTODOC'S MOBIELE APP: GRIJP GEWELDIGE AANBIEDINGEN, TERWIJL U COMFORTABEL WINKELT



+ AUTODOC

GET IT ON  **Google Play**

 **Download on the App Store**

Download

EEN GEWELDIG AANBOD AAN RESERVEONDERDELEN VOOR UW AUTO

FUSEEKOGEL: EEN OMVANGRIJK AANBOD

DISCLAIMER:

Het document bevat enkel algemene aanbevelingen die handig kunnen zijn wanneer u reparatie- of vervangingswerken uitvoert. AUTODOC is niet verantwoordelijk voor enig verlies, letsel, schade aan eigendom, verkregen tijdens het reparatie- of vervangingsproces door een onjuist gebruik of misvatting van de voorziene informatie.

AUTODOC is niet verantwoordelijk voor enige mogelijk fouten en onzekerheden in deze gids. De voorziene informatie is enkel voor informatieve doeleinden en kan het advies van specialisten niet vervangen.

AUTODOC is niet verantwoordelijk voor onjuist of gevaarlijk gebruik van uitrusting, gereedschap en auto-onderdelen. AUTODOC raadt ten sterkste aan voorzichtig te zijn en de veiligheidsregels na te leven tijdens het uitvoeren van reparatie- of vervangingswerken. Onthoud: gebruik van auto-onderdelen van lage kwaliteit garandeert niet het geschikte niveau aan veiligheid.

© Copyright 2022 – De volledige inhoud van deze website, in het bijzonder teksten, foto's en afbeeldingen, is door de auteurswet beschermd. Alle rechten, inclusief de rechten op verveelvoudiging, openbaarmaking aan derden, verwerking en vertaling, zijn voorbehouden aan AUTODOC GmbH.