



Hoe luchtfilter vervangen
bij een **MERCEDES-BENZ
Sprinter 2-T Bus (W901,
W902)** – Leidraad voor bij
het vervangen

EENDERE VIDEO-TUTORIAL



Deze video toont de vervangingsprocedure van een eender auto-onderdeel in een andere auto.

Belangrijk!

Deze vervangingsprocedure kan worden toegepast voor de volgende voertuigen: MERCEDES-BENZ Sprinter 2-T Bus (W901, W902) 208 D 2.3, MERCEDES-BENZ Sprinter 2-T Bus (W901, W902) 212 D 2.9, MERCEDES-BENZ Sprinter 2-T Bus (W901, W902) 214 2.3, MERCEDES-BENZ Sprinter 2-T Bus (W901, W902) 210 D 2.9, MERCEDES-BENZ Sprinter 2-T Bus (W901, W902) 208 CDI 2.2, MERCEDES-BENZ Sprinter 2-T Bus (W901, W902) 211 CDI 2.2, MERCEDES-BENZ Sprinter 2-T Bus (W901, W902) 213 CDI 2.2, MERCEDES-BENZ Sprinter 2-T Bus (W901, W902) 216 CDI 2.7, MERCEDES-BENZ Sprinter 2-T Bus (W901, W902) 214 NGT 2.3

De stappen kunnen lichtjes variëren, afhankelijk van het ontwerp van de wagen.

Deze tutorial werd gemaakt op basis van de vervangingsprocedure voor een eender auto-onderdeel op: MERCEDES-BENZ Vito Bus (W638) 112 CDI 2.2 (638.194)

VERVANGING: LUCHTFILTER – MERCEDES-BENZ
SPRINTER 2-T BUS (W901, W902). GEREEDSCHAP DAT
U DAARBIJ NODIG HEBT:



- Dopsleutel Nr.7
- Ratelsleutel
- Kruisschroevendraaier
- Koevoet
- Microvezeldoek
- Spatbordbeschermer

Koop gereedschap

Vervanging: luchtfilter – MERCEDES-BENZ Sprinter 2-T Bus (W901, W902).
Tips van de experts van AUTODOC:

- Volg de termijnen, aanbevelingen en vereisten voor de werking van het onderdeel voorzien door de fabrikant.
- NB: alle werkzaamheden aan de auto MERCEDES-BENZ Sprinter 2-T Bus (W901, W902) dienen uitgevoerd te worden bij een uitgeschakelde motor.

VOER DE VERVANGING IN DE VOLGENDE VOLGORDE UIT:

1 Open de motorkap.

2 Gebruik een beschermhoes om beschadiging van lak en kunststof onderdelen van de auto te voorkomen.

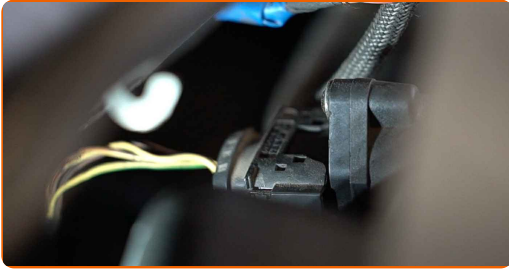
3 Maak de klem van de luchtinlaatslang los. Gebruik een dopsleutel Nr.7. Gebruik een ratelsleutel.



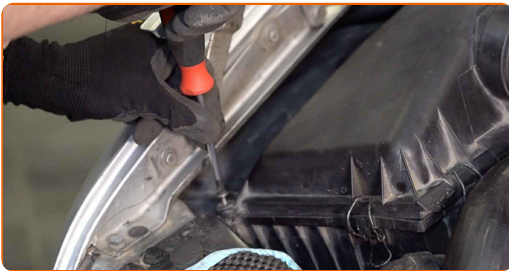
4 Maak de luchtinlaatbuis van het luchtfilterhuis los. Gebruik een koevoet.



5 Koppel de stekker van de luchtmassasensor los.



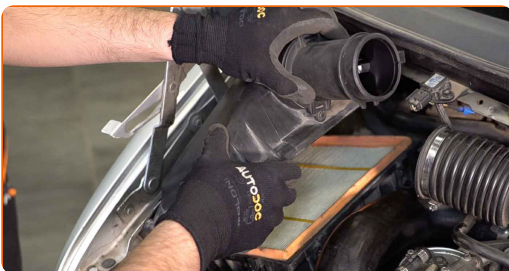
6 Draai de bevestigingsschroeven van het luchtfilterdeksel los. Gebruik een kruisschroevendraaier.



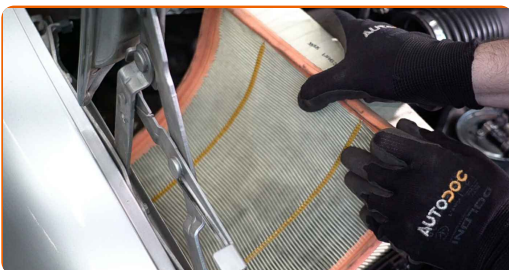
7 Maak de de clips van de kap van het luchtfilter los.



8 Naam het deksel van de filter er af.



9 Verwijder het filterelement uit de filterbehuizing.



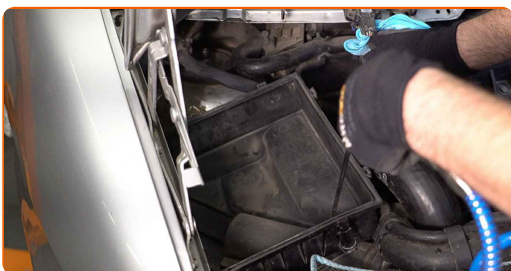
10

Dek de luchtinlaatslang af met een microvezeldoek zodat er geen stof en vuil in het systeem terechtkomt.



11

Maak het luchtfilterdeksel en de behuizing schoon.

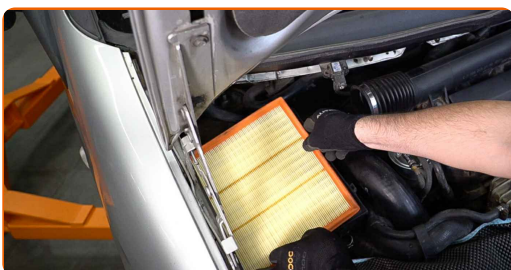


Vervanging: luchtfilter – MERCEDES-BENZ Sprinter 2-T Bus (W901, W902).
Deskundigen bevelen aan:

- Voordat u het luchtfilterdeksel en de behuizing schoonmaakt, moet u de luchtkanaaldelen, de massaluchtstroomsensor (indien van toepassing) en de gasklep met een schone doek afdekken.

12

Plaats een nieuw filterelement in de filterbehuizing. Zorg ervoor dat de filterrand goed aansluit op de behuizing.



AUTODOC raadt aan:

- Vervanging: luchtfilter – MERCEDES-BENZ Sprinter 2-T Bus (W901, W902). Zorg ervoor dat u het filterelement in de correcte stand aanbrengt. Voorkom dat het scheef komt te zitten.
- Gebruik alleen filters van hoge kwaliteit.
- Let er tijdens de montage op dat er geen stof en verontreinigingen in de luchtfilterbehuizing terechtkomen.

13

Installeer de luchtfiltercover opnieuw. Maak deze vast.



14

Sluit de luchtinlaatbuis aan op de luchtfilterbehuizing.



15

Druk de clips van de kap van het luchtfilter weer vast.



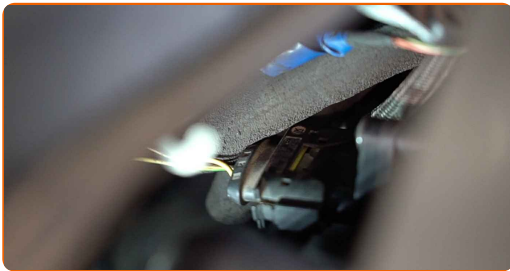
16

Schroef de bevestigingsschroeven van het luchtfilterdeksel in. Gebruik een kruisschroevendraaier.



17

Verbind de stekker van de luchtmassasensor.



18

Bevestig de klem op de luchtinlaatslang. Gebruik een dopsleutel Nr.7. Gebruik een ratelsleutel.



19

Verwijder de beschermhoes van het spatbord.

20

Sluit de motorkap.

GOED GEDAAN! 

BEKIJK MEER TUTORIALS

AUTODOC – TOPKWALITEIT EN BETAALBARE AUTO-ONDERDELEN ONLINE

AUTODOC'S MOBIELE APP: GRIJP GEWELDIGE AANBIEDINGEN, TERWIJL U COMFORTABEL WINKELT



AUTODOC

GET IT ON
 Google Play

Download on the
 App Store

Download

EEN GEWELDIG AANBOD AAN RESERVEONDERDELEN VOOR UW AUTO

LUCHTFILTER: EEN OMVANGRIJK AANBOD

DISCLAIMER:

Het document bevat enkel algemene aanbevelingen die handig kunnen zijn wanneer u reparatie- of vervangingswerken uitvoert. AUTODOC is niet verantwoordelijk voor enig verlies, letsel, schade aan eigendom, verkregen tijdens het reparatie- of vervangingsproces door een onjuist gebruik of misvatting van de voorziene informatie.

AUTODOC is niet verantwoordelijk voor enige mogelijk fouten en onzekerheden in deze gids. De voorziene informatie is enkel voor informatieve doeleinden en kan het advies van specialisten niet vervangen.

AUTODOC is niet verantwoordelijk voor onjuist of gevaarlijk gebruik van uitrusting, gereedschap en auto-onderdelen. AUTODOC raadt ten sterkste aan voorzichtig te zijn en de veiligheidsregels na te leven tijdens het uitvoeren van reparatie- of vervangingswerken. Onthoud: gebruik van auto-onderdelen van lage kwaliteit garandeert niet het geschikte niveau aan veiligheid.

© Copyright 2022 – De volledige inhoud van deze website, in het bijzonder teksten, foto's en afbeeldingen, is door de auteurswet beschermd. Alle rechten, inclusief de rechten op verveelvoudiging, openbaarmaking aan derden, verwerking en vertaling, zijn voorbehouden aan AUTODOC GmbH.