



Hoe ruitenwissers  
vooraan vervangen bij  
een **MERCEDES-BENZ**  
**Sprinter 4.6-T Van**  
**(W906)** – Leidraad voor  
bij het vervangen

## EENDERE VIDEO-TUTORIAL



Deze video toont de vervangingsprocedure van een eender auto-onderdeel in een andere auto.

### **Belangrijk!**

Deze vervangingsprocedure kan worden toegepast voor de volgende voertuigen:  
 MERCEDES-BENZ Sprinter 4.6-T Van (W906) 424 3.5 (906.953, 906.655, 906.657),  
 MERCEDES-BENZ Sprinter 4.6-T Van (W906) 416 CDI 2.2 (906.653, 906.655, 906.657),  
 MERCEDES-BENZ Sprinter 4.6-T Van (W906) 419 CDI 3.0 (906.653, 906.655, 906.657),  
 MERCEDES-BENZ Sprinter 4.6-T Van (W906) 411 CDI 2.2 (906.653, 906.655, 906.657),  
 MERCEDES-BENZ Sprinter 4.6-T Van (W906) 415 CDI 2.2 (906.653, 906.655, 906.657),  
 MERCEDES-BENZ Sprinter 4.6-T Van (W906) 418 CDI 3.0 (906.653, 906.655, 906.657),  
 MERCEDES-BENZ Sprinter 4.6-T Van (W906) 413 CDI (906.653, 906.655, 906.657),  
 MERCEDES-BENZ Sprinter 4.6-T Van (W906) 414 CDI, MERCEDES-BENZ Sprinter 4.6-T Van (W906) 415 CDI, MERCEDES-BENZ Sprinter 4.6-T Van (W906) 416 CDI 4x4

De stappen kunnen lichtjes variëren, afhankelijk van het ontwerp van de wagen.

Deze tutorial werd gemaakt op basis van de vervangingsprocedure voor een eender auto-onderdeel op: MERCEDES-BENZ E-Klasse Sedan (W211) E 270 CDI (211.016)

Vervanging: ruitenwissers – MERCEDES-BENZ Sprinter 4.6-T Van (W906). De experts van AUTODOC bevelen aan:

- Vervang de voorste wisserbladen steeds samen. Dit verzekert een efficiënte en gelijkmatige reiniging van de voorruit.
- Verwar de wisserbladen van de bestuurders- en passagierszijden niet.
- De vervangprocedure voor beide wisserbladen is identiek.
- Waarschuwing! Zet de motor uit voordat u begint met de werkzaamheden – MERCEDES-BENZ Sprinter 4.6-T Van (W906).

## VOER DE VERVANGING IN DE VOLGENDE VOLGORDE UIT:

1

Zet het contact aan. Zet de ruitenwissers in de servicestand.



2

Zet het contact uit. In de onderhoudsmodus staan de ruitenwissers in de bovenste stand.



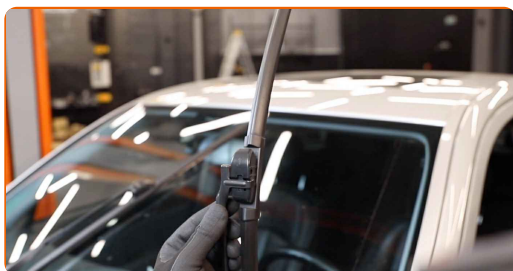
3

Leg de nieuwe ruitenwissers klaar.



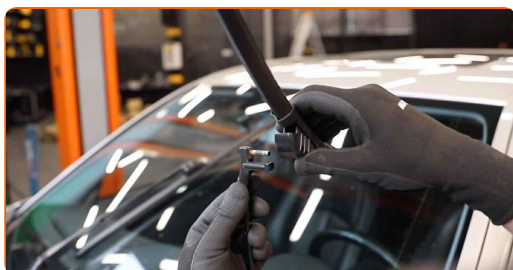
4

Trek de wisserarm weg van het glasoppervlak tot het stopt.



5

Draai het ruitenwisserblad negentig graden. Verwijder het blad van de ruitenwisserarm.



Vervanging: ruitenwissers – MERCEDES-BENZ Sprinter 4.6-T Van (W906). Tip:

- Bij vervanging van het ruitenwisserblad dient u voorzichtig te zijn om te voorkomen dat de geveerde ruitenwisserarm tegen de ruit slaat.

6

Installeer het nieuwe ruitenwischerblad en druk de ruitenwischerarm voorzichtig op de ruit.



Vervanging: ruitenwissers – MERCEDES-BENZ Sprinter 4.6-T Van (W906). De experts van AUTODOC bevelen aan:

- Raak het wisserblad niet aan de werkende rubberen rand aan om schade aan de laag grafiet te vermijden.
- Zorg ervoor dat de rubberen strook van het blad strak tegen het glas aandrukt over de hele lengte.

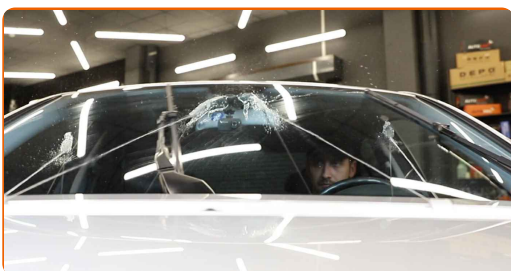
7

Zet het contact aan. Zet de ruitenwissers weer in de bedrijfsstand.



8

Controleer na de installatie de prestatie van de ruitenwissers. De bladen mogen niet kruisen of tegen de afdichting van de voorruit aanbotsen.



9

Zet het contact uit.

**GOED GEDAAN!** 

**BEKIJK MEER TUTORIALS**

## AUTODOC – TOPKWALITEIT EN BETAALBARE AUTO-ONDERDELEN ONLINE

AUTODOC'S MOBIELE APP: GRIJP GEWELDIGE AANBIEDINGEN, TERWIJL U COMFORTABEL WINKELT



**AUTODOC**

GET IT ON  
 **Google Play**

Download on the  
 **App Store**

**Download**

**EEN GEWELDIG AANBOD AAN RESERVEONDERDELEN  
VOOR UW AUTO**

**RUITENWISSERS: EEN OMVANGRIJK AANBOD**

### **DISCLAIMER:**

Het document bevat enkel algemene aanbevelingen die handig kunnen zijn wanneer u reparatie- of vervangingswerken uitvoert. AUTODOC is niet verantwoordelijk voor enig verlies, letsel, schade aan eigendom, verkregen tijdens het reparatie- of vervangingsproces door een onjuist gebruik of misvatting van de voorziene informatie.

AUTODOC is niet verantwoordelijk voor enige mogelijk fouten en onzekerheden in deze gids. De voorziene informatie is enkel voor informatieve doeleinden en kan het advies van specialisten niet vervangen.

AUTODOC is niet verantwoordelijk voor onjuist of gevaarlijk gebruik van uitrusting, gereedschap en auto-onderdelen. AUTODOC raadt ten sterkste aan voorzichtig te zijn en de veiligheidsregels na te leven tijdens het uitvoeren van reparatie- of vervangingswerken. Onthoud: gebruik van auto-onderdelen van lage kwaliteit garandeert niet het geschikte niveau aan veiligheid.

© Copyright 2022 – De volledige inhoud van deze website, in het bijzonder teksten, foto's en afbeeldingen, is door de auteurswet beschermd. Alle rechten, inclusief de rechten op verveelvoudiging, openbaarmaking aan derden, verwerking en vertaling, zijn voorbehouden aan AUTODOC GmbH.