



Hoe bougies vervangen
bij een **MERCEDES-BENZ**
T2/LN1 Open laadbak/
Chassis – Leidraad voor
bij het vervangen

EENDERE VIDEO-TUTORIAL



Deze video toont de vervangingsprocedure van een eender auto-onderdeel in een andere auto.

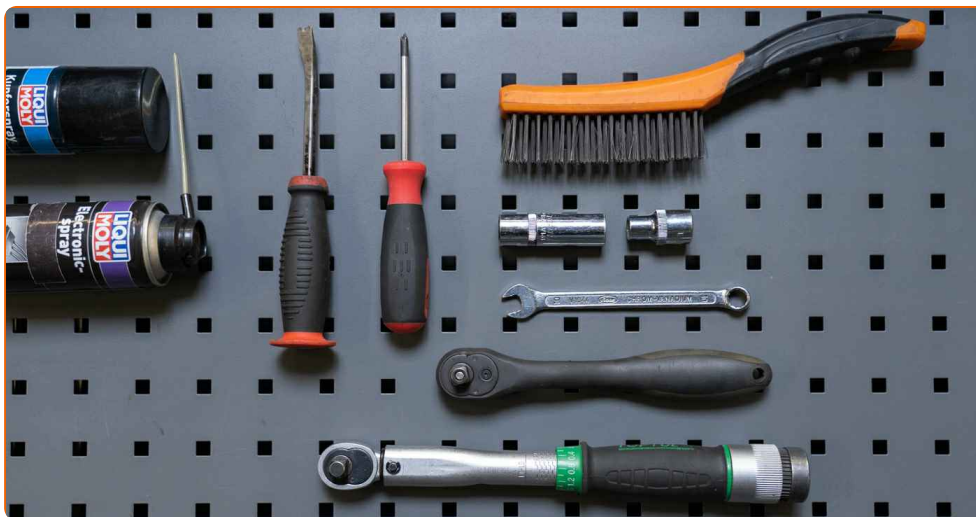
Belangrijk!

Deze vervangingsprocedure kan worden toegepast voor de volgende voertuigen:
MERCEDES-BENZ T2/LN1 Open laadbak/ Chassis 510 2.3 (667.001, 667.002)

De stappen kunnen lichtjes variëren, afhankelijk van het ontwerp van de wagen.

Deze tutorial werd gemaakt op basis van de vervangingsprocedure voor een eender auto-onderdeel op: MERCEDES-BENZ 190 (W201) 2.0 (201.023)

**VERVANGING: BOUGIES – MERCEDES-BENZ T2/LN1
OPEN LAADBAK/ CHASSIS. GEREEDSCHAP DAT U
DAARBIJ NODIG HEBT:**



- Staalborstel
- Antiblokkerend smeermiddel voor hoge temperaturen
- Diëlektrisch vet
- Momentsleutel
- Combinatiesleutel Nr.10
- Dopsleutel Nr.10
- Bougiesleutel nr.16
- Ratelsleutel
- Kruisschroevendraaier
- koevoet
- Spatbordbeschermer

Koop gereedschap

Vervanging: bougies – MERCEDES-BENZ T2/LN1 Open laadbak/ Chassis.
Deskundigen bevelen aan:

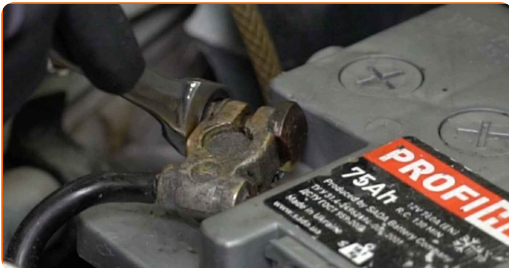
- Het vervangingsproces is voor alle bougies hetzelfde.
- Waarschuwing! Zet de motor uit voordat u begint met de werkzaamheden – MERCEDES-BENZ T2/LN1 Open laadbak/ Chassis.

VOER DE VERVANGING IN DE VOLGENDE VOLGORDE UIT:

1 Open de motorkap.

2 Gebruik een beschermhoes om beschadiging van lak en kunststof onderdelen van de auto te voorkomen.

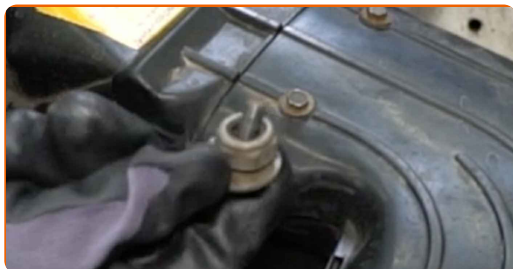
3 Ontkoppel de aardingskabelpool van de accu. Gebruik een combinatie steeksleutel Nr.10.



4 Schroef de bevestigingen van de inlaatpijp los. Gebruik een kruisschroevendraaier. Gebruik een dopsleutel Nr.10. Gebruik een ratelsleutel.



5 Verwijder de bevestigingsbouten.



6 Verwijder de luchtinlaatslang.



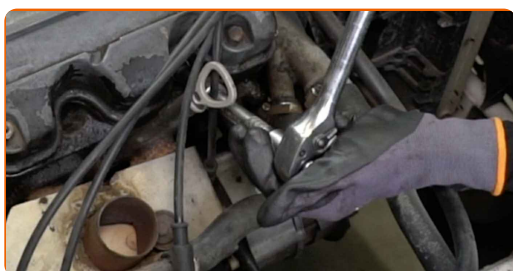
7 Verwijder de bougiekabels van de bougies.



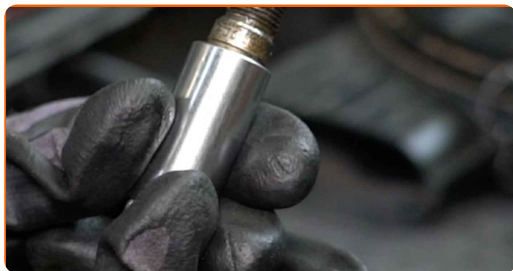
8 Reinig vuil, stof en afzetting uit de binnenzijde van de montagelocatie van de bougies.



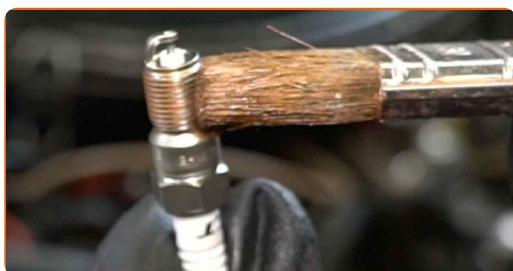
9 Draai de bougies los. Gebruik bougiesleutel #16. Gebruik een ratelsleutel.



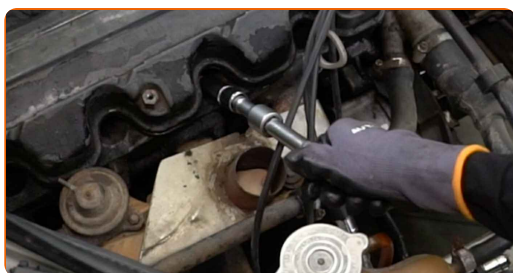
10 Verwijder de bougies.



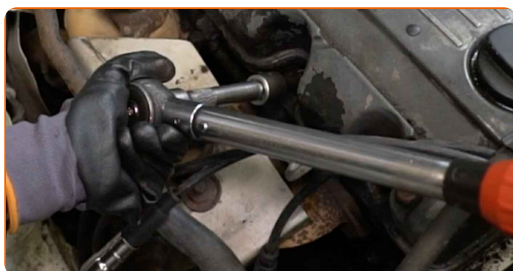
11 Breng een dunne laag van een speciaal antiblokkerend smeermiddel voor hoge temperatuur aan op de schroefdraad van de nieuwe bougies.



12 Installeer de nieuwe bougies in de montageopeningen.



13 Schroef nieuwe bougies vast. Gebruik bougiesleutel #16. Gebruik een momentsleutel. Draai deze vast tot een koppel van 22 Nm.



Vervanging: bougies – MERCEDES-BENZ T2/LN1 Open laadbak/ Chassis.
AUTODOC beveelt aan:

- Span de bougies niet met extreme kracht aan. Het aandraaimoment overschrijden kan schade aan de draadverbinding aanbrengen.
- Wees voorzichtig bij het gebruik van een bougiesleutel. Het schuintrekken kan schade veroorzaken aan de draadverbinding.

14

Sluit de bougiekabels op de bougies aan.



AUTODOC raadt aan:

- Neem de installatievolgorde in acht.

15

Bevestig de luchtinlaatslang.



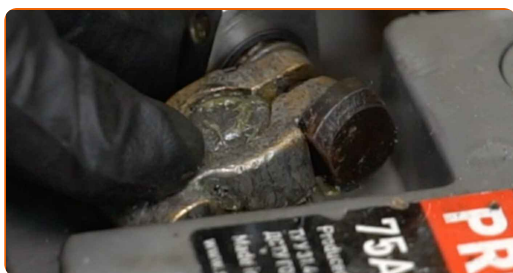
16 Breng de bevestigingsbouten aan.



17 Schroef de bevestigingen van de inlaatpijp vast. Gebruik een kruisschroevendraaier. Gebruik een dopsleutel Nr.10. Gebruik een ratelsleutel.



18 Sluit de aardingskabelpool aan op de accu.



19 Laat de motor enkele minuten draaien. Dit is noodzakelijk om te garanderen dat de component correct werkt.

20 Schakel de motor uit.

21 Verwijder de beschermhoes van het spatbord.

22

Klap de motorkap dicht.

GOED GEDAAN! 

BEKIJK MEER TUTORIALS

AUTODOC – TOPKWALITEIT EN BETAALBARE AUTO-ONDERDELEN ONLINE

AUTODOC'S MOBIELE APP: GRIJP GEWELDIGE AANBIEDINGEN, TERWIJL U COMFORTABEL WINKELT



+ AUTODOC

GET IT ON
Google Play

 Download on the
App Store

Download

EEN GEWELDIG AANBOD AAN RESERVEONDERDELEN VOOR UW AUTO

BOUGIES: EEN OMVANGRIJK AANBOD

DISCLAIMER:

Het document bevat enkel algemene aanbevelingen die handig kunnen zijn wanneer u reparatie- of vervangingswerken uitvoert. AUTODOC is niet verantwoordelijk voor enig verlies, letsel, schade aan eigendom, verkregen tijdens het reparatie- of vervangingsproces door een onjuist gebruik of misvatting van de voorziene informatie.

AUTODOC is niet verantwoordelijk voor enige mogelijk fouten en onzekerheden in deze gids. De voorziene informatie is enkel voor informatieve doeleinden en kan het advies van specialisten niet vervangen.

AUTODOC is niet verantwoordelijk voor onjuist of gevaarlijk gebruik van uitrusting, gereedschap en auto-onderdelen. AUTODOC raadt ten sterkste aan voorzichtig te zijn en de veiligheidsregels na te leven tijdens het uitvoeren van reparatie- of vervangingswerken. Onthoud: gebruik van auto-onderdelen van lage kwaliteit garandeert niet het geschikte niveau aan veiligheid.

© Copyright 2023 – De volledige inhoud van deze website, in het bijzonder teksten, foto's en afbeeldingen, is door de auteurswet beschermd. Alle rechten, inclusief de rechten op verveelvoudiging, openbaarmaking aan derden, verwerking en vertaling, zijn voorbehouden aan AUTODOC SE.