



Hoe stabilisatorstang
achteraan vervangen bij
een **MERCEDES-BENZ**
W124 Combi (S124) –
Leidraad voor bij het
vervangen

EENDERE VIDEO-TUTORIAL



Deze video toont de vervangingsprocedure van een eender auto-onderdeel in een andere auto.

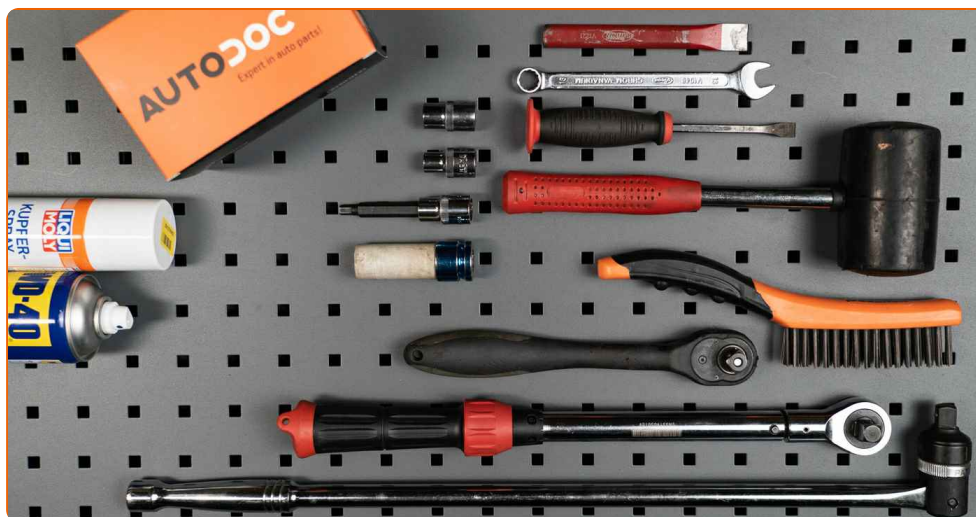
i Belangrijk!

Deze vervangingsprocedure kan worden toegepast voor de volgende voertuigen: MERCEDES-BENZ W124 Combi (S124) 200 2.0 (124.080), MERCEDES-BENZ W124 Combi (S124) 200 TE 2.0 (124.081), MERCEDES-BENZ W124 Combi (S124) 200 TE 2.0, MERCEDES-BENZ W124 Combi (S124) 230 TE 2.3 KAT (124.083), MERCEDES-BENZ W124 Combi (S124) 230 TE 2.3 (124.083), MERCEDES-BENZ W124 Combi (S124) 300 TE 3.0 4-matic (124.290), MERCEDES-BENZ W124 Combi (S124) 300 TE 3.0 (124.090), MERCEDES-BENZ W124 Combi (S124) 200 D 2.0 (124.180), MERCEDES-BENZ W124 Combi (S124) 250 D 2.5 (124.185), MERCEDES-BENZ W124 Combi (S124) 300 D 3.0 (124.190), MERCEDES-BENZ W124 Combi (S124) 300 Turbo diesel 3.0 4-matic (124.393), MERCEDES-BENZ W124 Combi (S124) 300 TE-24 3.0 (124.091), MERCEDES-BENZ W124 Combi (S124) 260 TE 2.6 FGST., MERCEDES-BENZ W124 Combi (S124) 260 TE FGST. 2.6, MERCEDES-BENZ W124 Combi (S124) 220 TE 2.2 (124.082), (+ 7)

De stappen kunnen lichtjes variëren, afhankelijk van het ontwerp van de wagen.

Wij maken u erop attent dat deze tutorial werd gemaakt op basis van de vervangingsprocedure voor dit auto-onderdeel in een auto met een eender design. Deze tutorial werd gemaakt op basis van de vervangingsprocedure voor een eender auto-onderdeel op: MERCEDES-BENZ E-Klasse Sedan (W210) E 430 (210.070)

**VERVANGING: STABILISATORSTANG – MERCEDES-
BENZ W124 COMBI (S124). OVERZICHT MET
GEREEDSCHAP DAT U NODIG HEBT:**



- Staalborstel
- WD-40 spray
- Kopervet
- Dopsleutel Nr.10
- Dopsleutel Nr.13
- Dopsleutel Nr.17
- Combinatiesleutel Nr.13
- Combinatiesleutel Nr.17
- Combinatiesleutel Nr.19
- Krachtdop voor velgen Nr.17
- Ratelsleutel
- Momentsleutel
- Vlakke beitel
- Koevoet
- Rubberhamer
- Wielblok

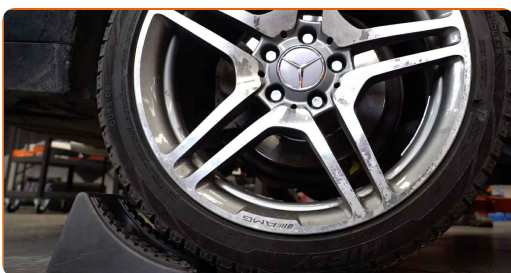
Koop gereedschap

Vervanging: stabilisatorstang – MERCEDES-BENZ W124 Combi (S124). Tips van de experts van AUTODOC:

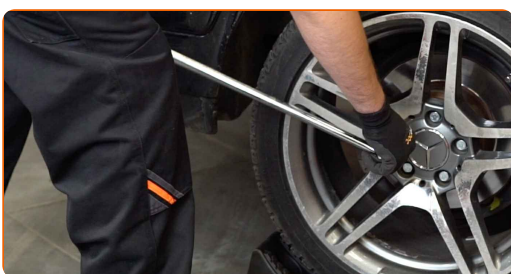
- Vervang de koppelstangen op een MERCEDES-BENZ W124 Combi (S124) in paren.
- De vervangprocedure is identiek voor beide koppelstangen op dezelfde as.
- Alle werkzaamheden moeten worden verricht met stilstaande motor.

VOER DE VERVANGING IN DE VOLGENDE VOLGORDE UIT:

1 Zet de wielen vast met behulp van wielblokken.



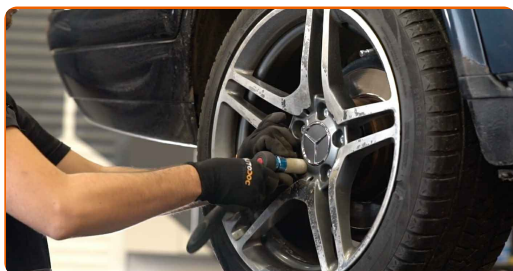
2 Maak de wielbouten los. Gebruik de krachtdopsleutel #17.



3 Verhoog de achterzijde van de wagen en plaats veilig op steunen.

4

Draai de wielbouten los.

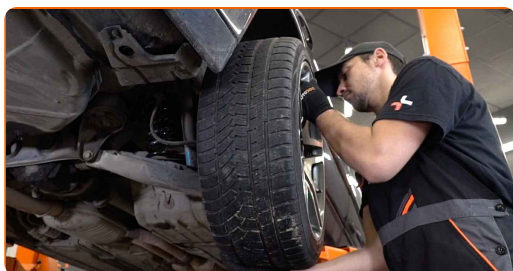


Vervanging: stabilisatorstang – MERCEDES-BENZ W124 Combi (S124). Tip van AUTODOC:

- U moet het wiel in de hoogste stand houden als u de bouten losdraait.

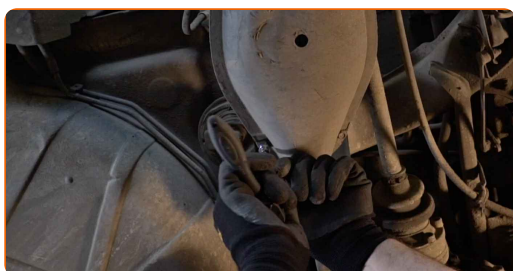
5

Neem het wiel eraf.



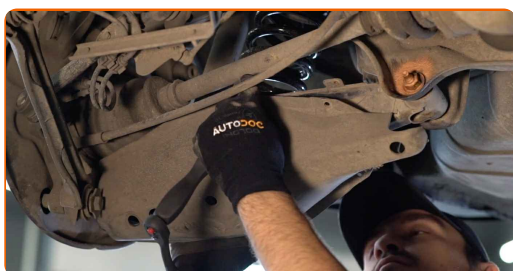
6

Schroef de bevestigingen van de plastic cover van de draagarm los. Gebruik een dopsleutel Nr.10. Gebruik een ratelsleutel.



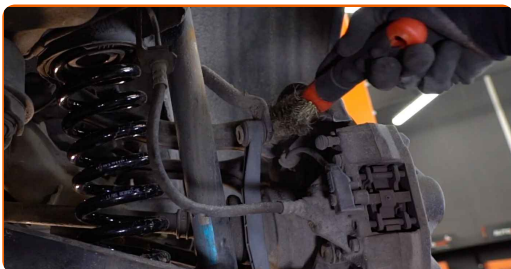
7

Verwijder de plastic cover van de draagarm.



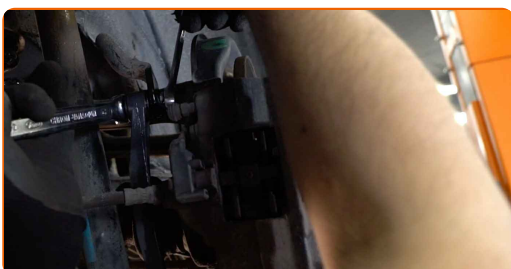
8

Reinig de koppelstangbevestigingen. Gebruik een staalborstel. Gebruik de WD-40 spray.



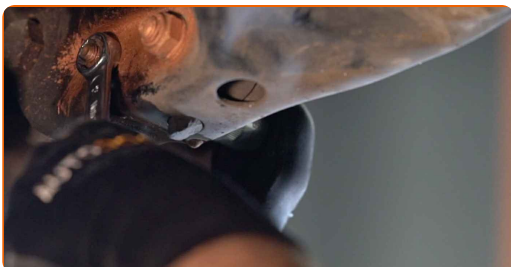
9

Ontkoppel de bevestiging van de dwarse stabilisator van de koppelstang. Gebruik een combinatie steeksleutel Nr.17. Gebruik een combinatie steeksleutel Nr.19.



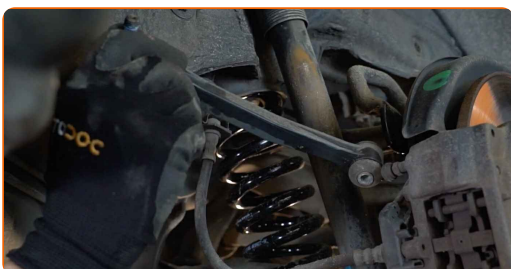
10

Schroef het bevestigingsstuk dat de koppelstang en de stabilisatorstang met elkaar verbindt los. Gebruik een combinatie steeksleutel Nr.13

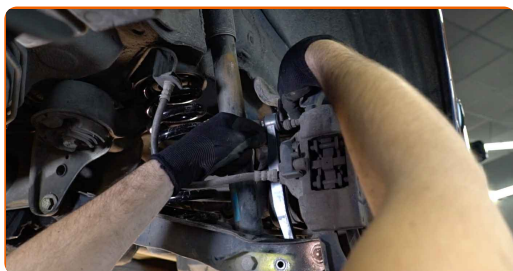


11

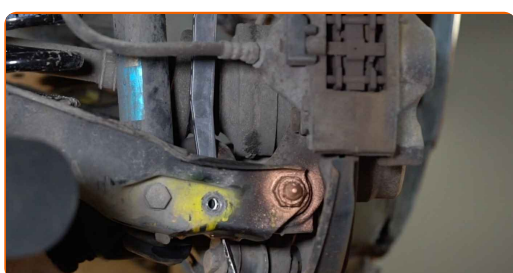
Verwijder de stabilisatorstang.



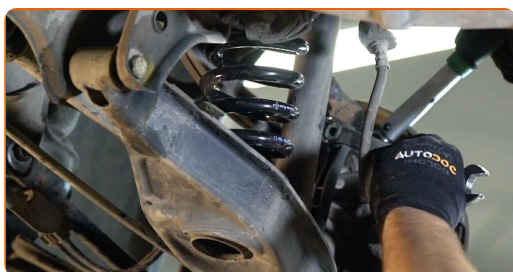
12 Installeer een nieuwe stang, span de bevestigingen aan. Gebruik een koevoet.



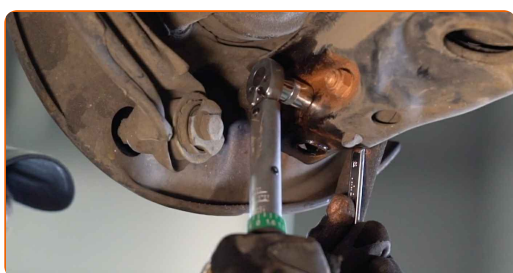
13 Lijn de bevestigingsopeningen van de koppelstang uit met de draagarm. Gebruik een doorslag. Gebruik een rubberen hamer.



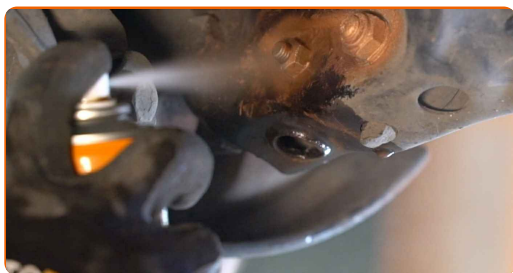
14 Draai het bevestigingsstuk dat de koppelstang en de stabilisatorstang met elkaar verbindt vast. Gebruik een combinatie steeksleutel Nr.13 Gebruik een dopsleutel Nr.13. Gebruik een momentsleutel. Draai deze vast tot een koppel van 30 Nm.



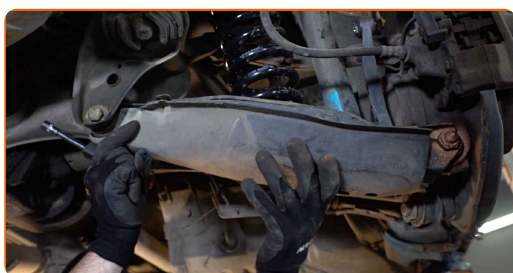
15 Span de bevestiging van de koppelstang aan. Gebruik een combinatie steeksleutel Nr.17 Gebruik een combinatie steeksleutel Nr.19. Gebruik een dopsleutel Nr.17. Gebruik een momentsleutel. Draai deze vast tot een koppel van 35 Nm.



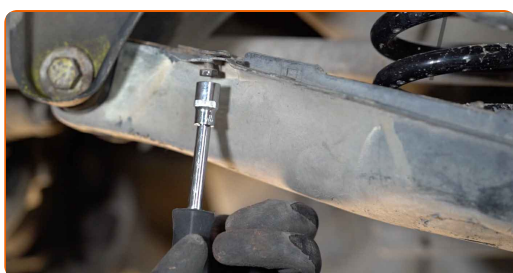
16 Behandel alle gewrichten van de koppelstang. Gebruik een kopersmeermiddel.



17 Installeer de plastic cover van de draagarm.



18 Schroef de bevestigingen van de plastic cover van de draagarm vast. Gebruik een dopsleutel Nr.10. Gebruik een ratelsleutel.

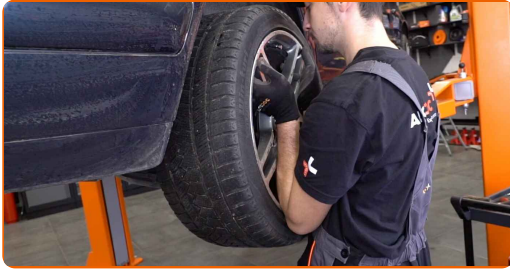


19 Reinig het oppervlak waarop de velg moet worden gemonteerd. Gebruik een staalborstel. Behandel het contactoppervlak. Gebruik een kopersmeermiddel.



20

Installeer het wiel.



AUTODOC raadt aan:

- Belangrijk! Houd het wiel vast tijdens het inschroeven van de bevestigingsbouten.
MERCEDES-BENZ W124 Combi (S124)

21

Draai de wielbouten vast. Gebruik de krachtdopsleutel #17.



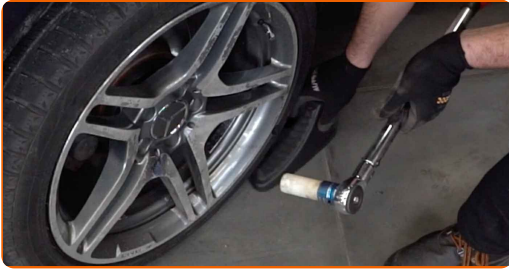
22

Verlaag de wagen en werk in kruisvolgorde bij het aanspannen van de wielbouten. Gebruik een momentsleutel. Draai deze vast tot een koppel van 112 Nm.



23

Verwijder de krik en de wielblokken.



GOED GEDAAN! 

BEKIJK MEER TUTORIALS

AUTODOC – TOPKWALITEIT EN BETAALBARE AUTO-ONDERDELEN ONLINE

AUTODOC'S MOBIELE APP: GRIJP GEWELDIGE AANBIEDINGEN, TERWIJL U COMFORTABEL WINKELT



+ AUTODOC

GET IT ON
Google Play

Download on the
App Store

Download

EEN GEWELDIG AANBOD AAN RESERVEONDERDELEN VOOR UW AUTO

STABILISATORSTANG: EEN OMVANGRIJK AANBOD

DISCLAIMER:

Het document bevat enkel algemene aanbevelingen die handig kunnen zijn wanneer u reparatie- of vervangingswerken uitvoert. AUTODOC is niet verantwoordelijk voor enig verlies, letsel, schade aan eigendom, verkregen tijdens het reparatie- of vervangingsproces door een onjuist gebruik of misvatting van de voorziene informatie.

AUTODOC is niet verantwoordelijk voor enige mogelijk fouten en onzekerheden in deze gids. De voorziene informatie is enkel voor informatieve doeleinden en kan het advies van specialisten niet vervangen.

AUTODOC is niet verantwoordelijk voor onjuist of gevaarlijk gebruik van uitrusting, gereedschap en auto-onderdelen. AUTODOC raadt ten sterkste aan voorzichtig te zijn en de veiligheidsregels na te leven tijdens het uitvoeren van reparatie- of vervangingswerken. Onthoud: gebruik van auto-onderdelen van lage kwaliteit garandeert niet het geschikte niveau aan veiligheid.

© Copyright 2023 – De volledige inhoud van deze website, in het bijzonder teksten, foto's en afbeeldingen, is door de auteurswet beschermd. Alle rechten, inclusief de rechten op verveelvoudiging, openbaarmaking aan derden, verwerking en vertaling, zijn voorbehouden aan AUTODOC SE.