

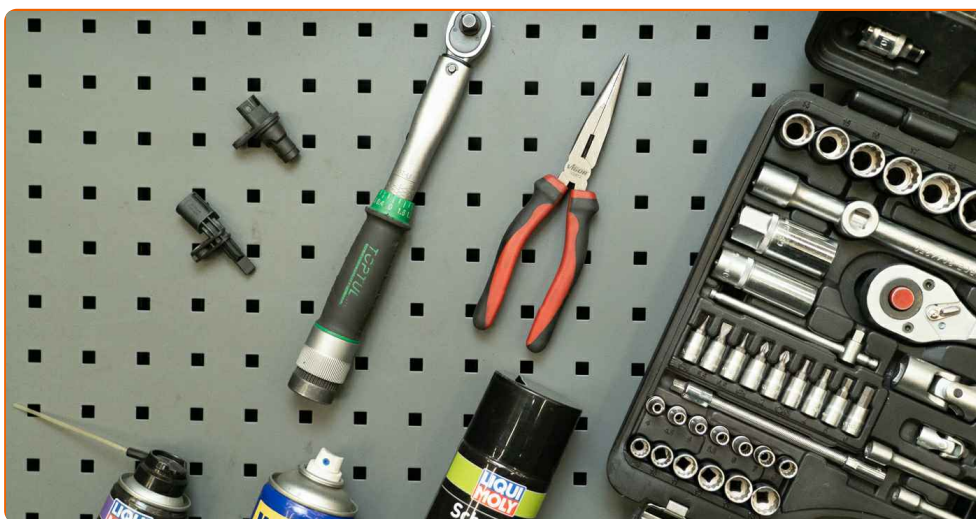


Hoe ABS sensor te
vervangen – Leidraad
voor bij het vervangen

TUTORIAL



ZAKEN DIE JE WELLICHT NODIG HEBT:



- een nieuwe ABS-sensor
- een set geschikte gereedschappen
- universele sprayreiniger en een draadborstel
- WD-40 spray
- contactspray
- spitstang of waterpomptang
- momentsleutel

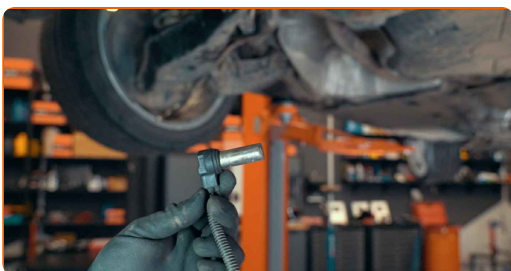
KOOP GEREEDSCHAP

Let op!

- De wielsnelheidssensoren zijn een onderdeel van het antiblokkeersysteem van de auto, ABS
- Het systeem draagt zorg voor de correcte verdeling van de remkracht over de wielen, al naargelang de toestand van de weg
- Het ABS kan andere systemen omvatten zoals de antislipregeling en de stabiliteitscontrole

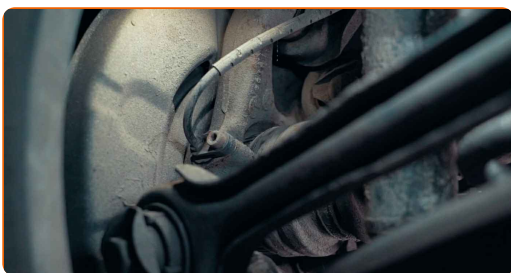
1

ABS-sensoren worden meestal geïnstalleerd in de buurt van de wielassen



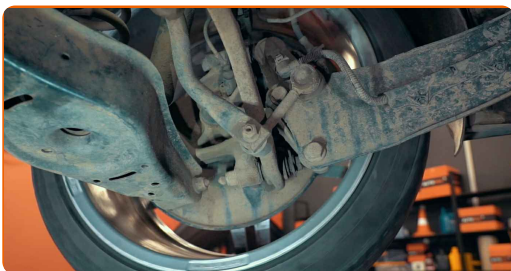
2

Zij lezen de rotatiesnelheid van elk wiel en zenden de gegevens aan de ECU



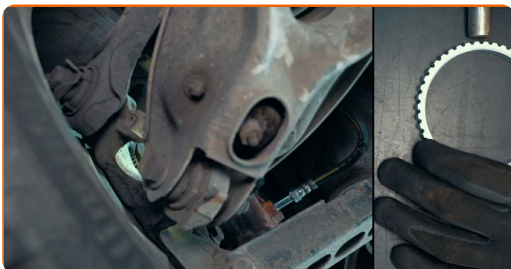
3

Als één van de sensoren defect is, schakelt het systeem over op de noodmodus



4

De ABS-sensor leest informatie van een magnetische of getande ring



Afhankelijk van het ontwerp van de auto bevindt de sensor zich:

- op de behuizing van de homokineet
- of in het wiellager
- of op de remschijf

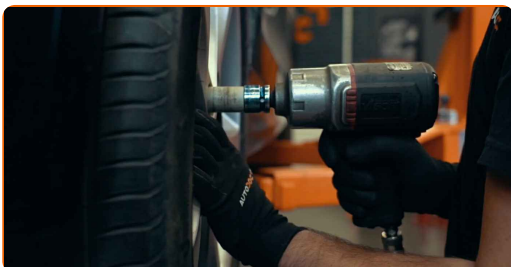
5

Je kunt bepalen welke ABS-sensor defect is door het scannen van de boordcomputer

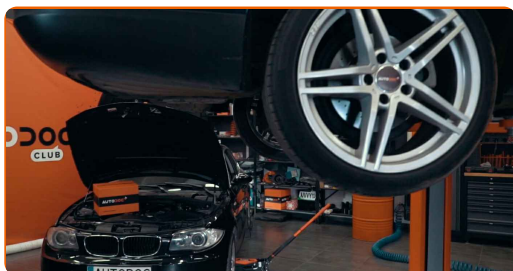


6

In de meeste gevallen moet je het wiel verwijderen om bij de sensor te komen



7 Hef hiervoor eerst de auto op



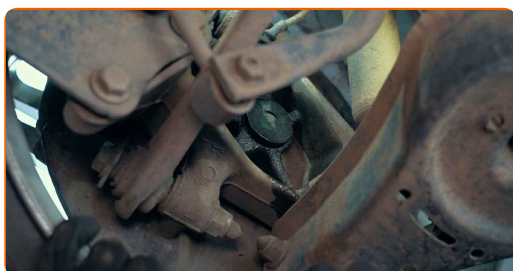
8 Gebruik een hefbrug of een krik



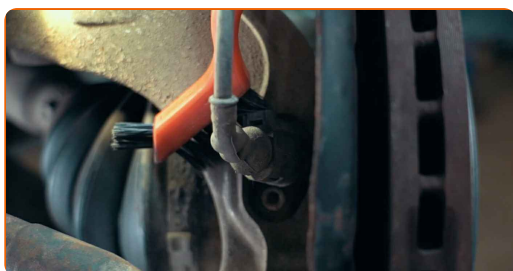
Belangrijk!

- Wanneer u een krik gebruikt, heeft u ook kriksteunen nodig

9 Bij sommige auto's kun je een ABS-sensor vervangen zonder het wiel te verwijderen. In dit geval heb je enkel een reparatieput of helling nodig



10 Reinig het gebied waar je werkt en de verbindingen



Let op!

- Afhankelijk van het ontwerp, kan de sensor:
- voorzien zijn van een stekkerverbinding
- of een element uit één stuk zijn, aan de carrosserie bevestigd met een kabel

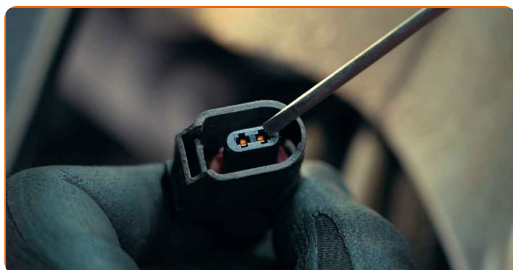
11

Verwijder de aansluiting van de ABS-sensor



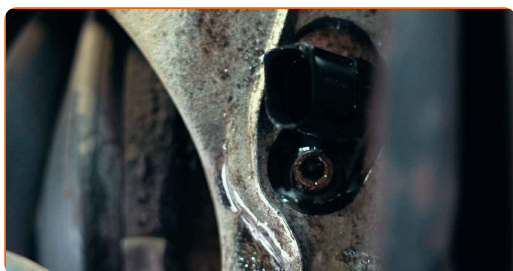
12

Controleer de aansluitklemmen op beschadiging en corrosie

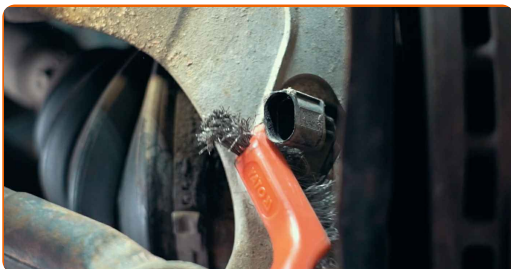


13

De metalen behuizing van de sensor kan ernstig verroest zijn



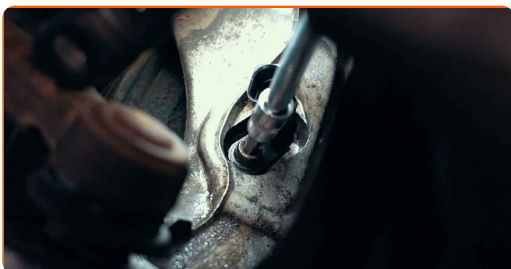
14 Reinig deze grondig, zodat hij makkelijker te verwijderen is



Belangrijk!

- In sommige gevallen kan extra gereedschap nodig zijn voor de vervanging van de sensor

15 Schroef het bevestigingsmiddel van de ABS-sensor los



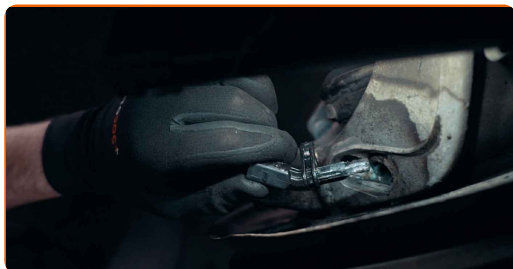
16 Om de sensor te verwijderen, beweeg hem in zijn zitting heen en weer



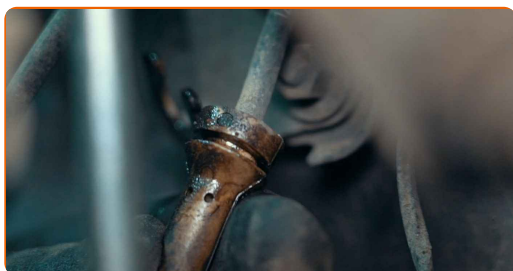
Wees voorzichtig!

- Oefen niet teveel kracht uit om beschadiging van de sensor te voorkomen

17 Verwijder de sensor uit zijn montageplek



18 Verwijder indien nodig de kabelboom van de sensor



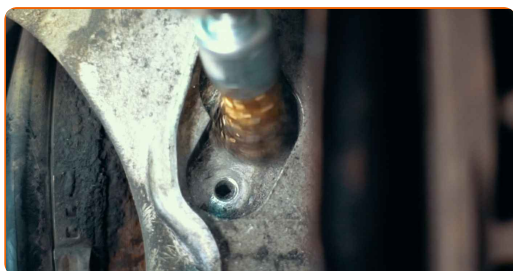
19 In sommige gevallen kan roest het verwijderen van de sensor bemoeilijken



De experts van AUTODOC bevelen aan:

- Om dit voortaan te voorkomen, smeer wat vet op het montagevlak van de sensor

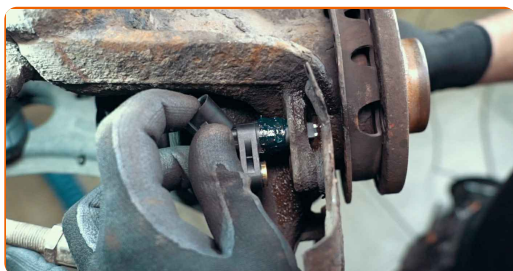
20 Reinig de montageplek van de sensor



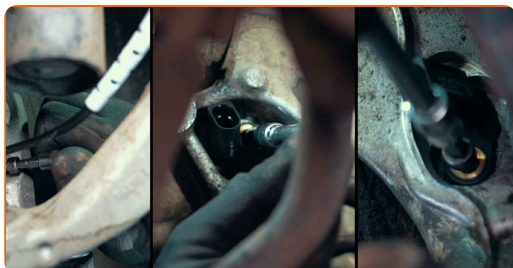
21 Breng vervolgens smeer aan op het montageoppervlak op de nieuwe sensor



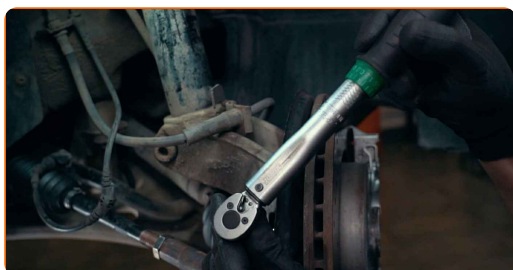
22 Installeer de nieuwe sensor



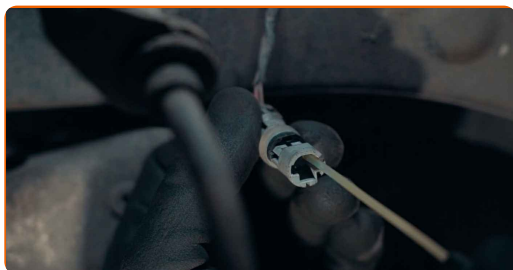
23 Schroef het bevestigingsmiddel van de ABS-sensor in



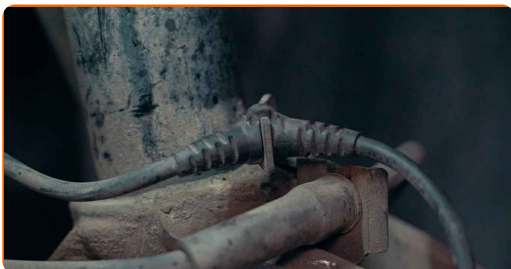
24 Draai de bevestigingen met een momentsleutel vast met het door de fabrikant aanbevolen koppel



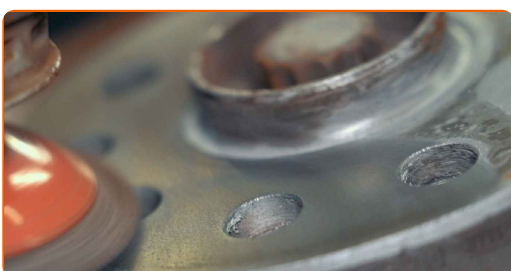
25 Behandel de contacten met contactspray



26 Verbind de stekker en zet de kabelboom van de sensor vast



27 Reinig het oppervlak van de remschijf waar deze in contact komt met de velg en behandel deze met een corrosiewerend middel



28 Sensoren verwijderen die met een clip zijn vastgezet is een eenvoudig proces. Deze bevestigingsmethode is echter niet altijd betrouwbaar



AUTODOC – TOPKWALITEIT EN BETAALBARE AUTO-ONDERDELEN ONLINE

AUTODOC'S MOBIELE APP: GRIJP GEWELDIGE AANBIEDINGEN, TERWIJL U COMFORTABEL WINKELT



+ AUTODOC

GET IT ON
Google Play

Download on the
App Store

Download

EEN GEWELDIG AANBOD AAN RESERVEONDERDELEN VOOR UW AUTO

ABS SENSOR: EEN OMVANGRIJK AANBOD

DISCLAIMER:

Het document bevat enkel algemene aanbevelingen die handig kunnen zijn wanneer u reparatie- of vervangingswerken uitvoert. AUTODOC is niet verantwoordelijk voor enig verlies, letsel, schade aan eigendom, verkregen tijdens het reparatie- of vervangingsproces door een onjuist gebruik of misvatting van de voorziene informatie.

AUTODOC is niet verantwoordelijk voor enige mogelijk fouten en onzekerheden in deze gids. De voorziene informatie is enkel voor informatieve doeleinden en kan het advies van specialisten niet vervangen.

AUTODOC is niet verantwoordelijk voor onjuist of gevaarlijk gebruik van uitrusting, gereedschap en auto-onderdelen. AUTODOC raadt ten sterkste aan voorzichtig te zijn en de veiligheidsregels na te leven tijdens het uitvoeren van reparatie- of vervangingswerken. Onthoud: gebruik van auto-onderdelen van lage kwaliteit garandeert niet het geschikte niveau aan veiligheid.

© Copyright 2023 – De volledige inhoud van deze website, in het bijzonder teksten, foto's en afbeeldingen, is door de auteurswet beschermd. Alle rechten, inclusief de rechten op verveelvoudiging, openbaarmaking aan derden, verwerking en vertaling, zijn voorbehouden aan AUTODOC SE.